

Do “o estado conjunto de dados é (erro de base de dados)” Troubleshooting falhado do Mensagem de Erro em CUIC

Índice

[Introdução](#)

[Problema](#)

[Solução](#)

[Pesquise defeitos problemas de conectividade](#)

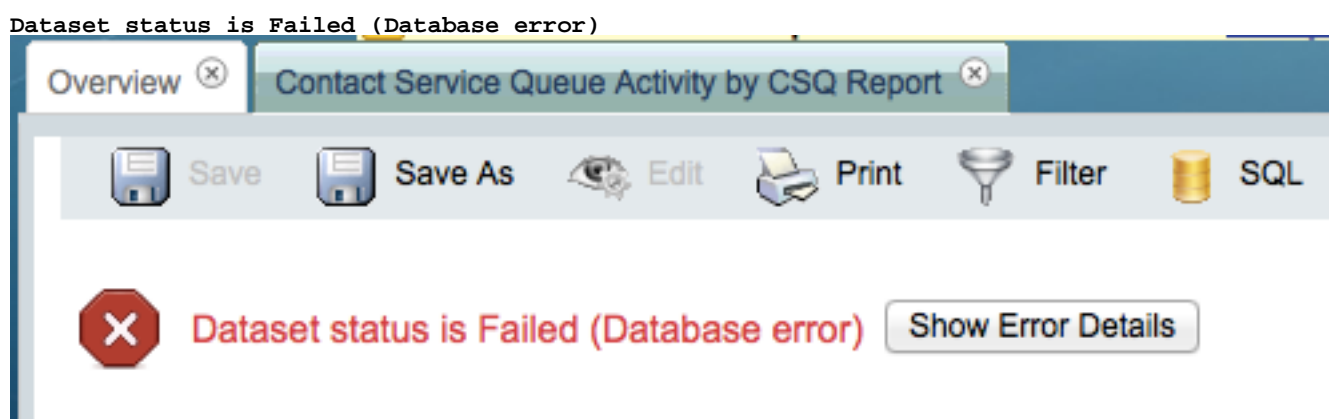
[Use ajustes válidos do filtro](#)

Introdução

Este documento descreve como pesquisar defeitos um Mensagem de Erro que apareça no centro unificado Cisco da inteligência (CUIC) com o centro de contato unificado expresso (UCCX) quando você executa os relatórios de atividade da fila de serviços do contato (CSQ).

Problema

Você recebe este Mensagem de Erro quando você executa os relatórios de atividade CSQ:



Este erro é gerado por duas razões:

- Há um problema de conectividade com a origem de dados CUIC UCCX.
- Os ajustes inválidos do filtro foram selecionados quando o relatório foi gerado.

Solução

Esta seção descreve como resolver este erro para ambas as causas que são mencionadas na seção anterior.

Pesquise defeitos problemas de conectividade

Este erro pode indicar que há um problema de conectividade com a origem de dados. A fim de resolver esta edição, navegue à página da origem de dados em CUIIC e verifique que é em linha.

- Se a origem de dados não é em linha, verifique se o base de dados UCCX é em linha. A fim de verificar isto, navegue às **ferramentas > ao Control Center - serviços de rede do** página da web da utilidade UCCX. Assegure-se de que o estado de *Cisco unifique as* mostras **IN SERVICE** do *base de dados CCX*.
- Se o base de dados UCCX é em linha, o clique **edita na** origem de dados e revê a configuração.
Nota: Não faça nenhuma mudanças à origem de dados neste tempo.
- Se você executa a versão 9.0 UCCX, a seguir navegue às **ferramentas > relatório histórico > configuração do relatório da** página de admin UCCX, e clique a **atualização**. Isto reconfigura a origem de dados UCCX no CUIIC. Nota: Para obter mais informações sobre disto, refira a [execução do relatório falha com](#) artigo de Cisco do [erro de base de dados](#).

Use ajustes válidos do filtro

A segunda causa deste erro ocorre quando você seleciona um filtro inválido durante a configuração do relatório. Por exemplo, há três valores disponíveis para a **configuração de comprimento do intervalo**, e o GUI permite que você selecione todos os três:

Interval Length (@param3)

Search:

Choose Collection: (None available)

Available:	Selected: 3
Search: <input type="text"/>	Search: <input type="text"/>
(None available)	Entire report range Sixty [60] Minutes Thirty(30) Minutes

Refresh List

Quando você tenta executar o relatório com o mais de um intervalo selecionado, o erro está

gerado. Clique o **filtro** a fim corrigir esta seleção, e tente gerar outra vez o relatório.

Nota: A identificação de bug Cisco [CSCuc38646](#) esteve aberta a fim mudar este Mensagem de Erro quando é devido aos ajustes inválidos do filtro, que faz aparente que um erro de base de dados verdadeiro não está sendo experiente.