

UCCX Período-baseou o exemplo de configuração do monitoramento silencioso

Índice

[Introdução](#)

[Pré-requisitos](#)

[Requisitos](#)

[Componentes Utilizados](#)

[Colocação de etiquetas do switch externo](#)

[Configuração de VMware](#)

[Configuração de switchport do Catalyst 6500](#)

[configuração vSwitch1](#)

[Configuração da rede 2 VM](#)

[Considerações da rede geral](#)

[Configuração de switch completa](#)

[Colocação de etiquetas do virtual switch](#)

[Configuração de switchport do Catalyst 6500](#)

[Configuração de VMware](#)

[Verificar](#)

[Troubleshooting](#)

Introdução

Este original descreve os dois métodos diferentes para executar o Switched Port Analyzer (SPAN) - monitoramento silencioso baseado no Cisco Unified Contact Center Express (UCCX). O primeiro método é usar a colocação de etiquetas do switch externo (EST) e o segundo método é usar a colocação de etiquetas do virtual switch (VST). A diferença entre os dois é onde a colocação de etiquetas VLAN acontece, em um switch externo ou em um virtual switch. A fim determinar isto, olhe as configurações da interface de switch assim como as configurações do vSwitch de VMware.

Note: A fim estabelecer-se Período-baseou a gravação, é necessário usar um server da série C do sistema de Unified Computing (UCS) ou a configuração é unsupported. Além, o Switches do Cisco Catalyst 2950 e 3650 Series e não é apoiado mais cedo baseado no projeto de rede provido soluções (SRND) porque não apoia o span de ingresso.

Pré-requisitos

Requisitos

A Cisco recomenda que você tenha conhecimento destes tópicos:

- Versão 8 ou mais recente UCCX
- Configuração de switch do [®] do Cisco IOS
- Configuração de VMware

Componentes Utilizados

As informações neste documento são baseadas nestas versões de software e hardware:

- Versão 8 e mais recente UCCX
- Versão 4.x e mais recente de VMware ESXi
- Cisco catalyst 6500
- Cisco UCS-C220-M3

As informações neste documento foram criadas a partir de dispositivos em um ambiente de laboratório específico. Todos os dispositivos utilizados neste documento foram iniciados com uma configuração (padrão) inicial. Se a sua rede estiver ativa, certifique-se de que entende o impacto potencial de qualquer comando.

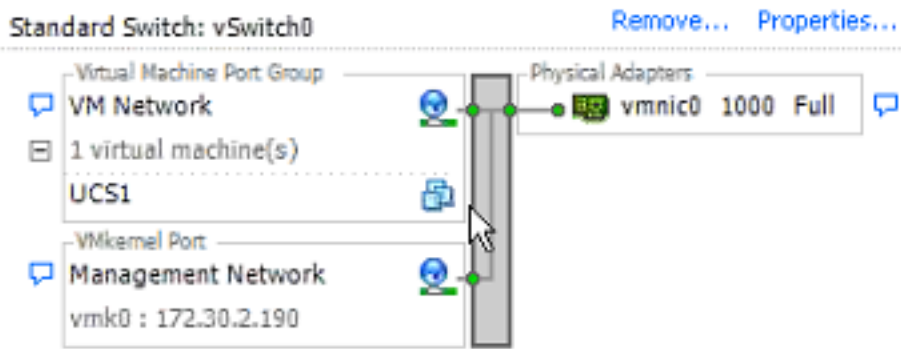
Colocação de etiquetas do switch externo

Configuração de VMware

Assegure-se de que sua rede de gerenciamento de ESXi e outros elementos do server estejam separados fisicamente. No caso de UCCX, um mapeamento de 1:1 é exigido.

Placa de interface da rede física (NIC) > grupo individual do vSwitch > da porta exclusiva com somente o server UCCX anexado.

Está aqui um exemplo de configuração onde há uma separação física e lógica - vmnic0 é atribuído a vSwitch0 para a Conectividade de uso geral das máquinas virtuais (VM) e do Gerenciamento de ESXi, quando vmnic1 for atribuído a vSwitch1 para o UCCX VM.



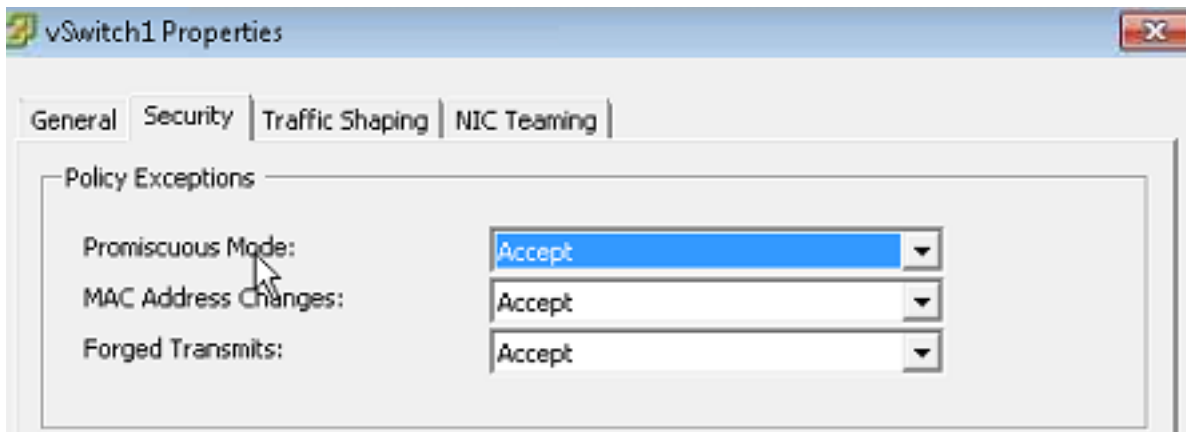
Configuração de switchport do Catalyst 6500

```
Interface GigabitEthernet1/1
Description Connection to UCCX VM
Switchport
Switchport mode access
Switchport access vlan 500
```

Observe que nenhuma colocação de etiquetas VLAN está executada no vSwitch de VMware. Dois vSwitches com o Network Interface Cards original da máquina virtual (VMNICs) atribuído a cada um são usados a fim isolar a rede de gerenciamento de ESXi assim como o UCCX VM. Igualmente note que a relação no Catalyst 6500 está configurada como uma porta de acesso, que permita a colocação de etiquetas de VLAN 500.

configuração vSwitch1

- Aceite o modo misturado nas configurações de segurança.
- Certifique-se de você somente ter **um** VMNIC atribuído a este vSwitch. **UCCX 8+ não apoia o equipe NIC.**

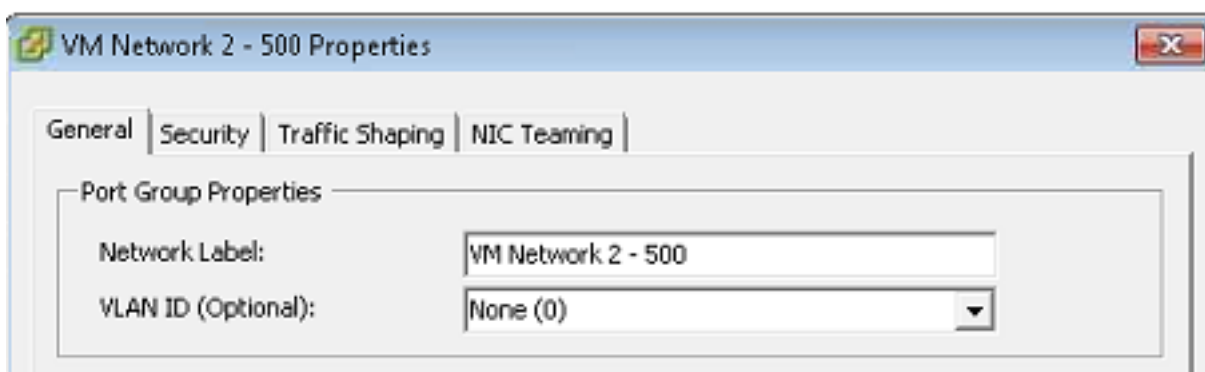


Configuração da rede 2 VM

- Certifique-se que o ID de VLAN está ajustado a None(0).

Note: Se o ID de VLAN é ajustado, todos pacotes restantes de outros VLAN estarão negligenciados e não entregados.

- A Segurança deve herdar o modo misturado das propriedades do interruptor.



- No administrador do Cisco Desktop UCCX, verifique que a monitoração do Desktop está ajustada DESABILITADA no serviço do monitoramento voip.

Monitor Service		Desktop Monitoring	
- Select -	▼	Disabled	▼
- Select -	▼	Disabled	▼

Considerações da rede geral

O Switches do Catalyst 2950 e 3650 Series e não é apoiado mais cedo.

No interruptor físico, a porta do destino que conecta o server UCS ao UCCX dedicado VMNIC está no modo de acesso e **não** no tronco. Respectivamente, o switchport deve ser configurado para o tráfego de dados de vlan UCCX.

Recomenda-se que você cria uma entrada estática do Address Resolution Protocol (ARP) dentro do interruptor para o VLAN do VLAN de dados do server UCCX como configurado para o acesso VLAN da porta de switch individual.

Note: Isto é ajustado na configuração privilegiada do interruptor e não no nível da porta de switch.

Configuração de switch completa

Está aqui um exemplo de um switch de produção onde o server UCS com UCCX seja conectado e a configuração do monitor para UCCX seja endereçada no intervalo de rede VLAN 500.

```
Gig1/1 is the UCCX interface on VLAN 500
Gig1/2 is the ESXi management network on VLAN 502
All voice traffic is on VLAN 400
Mac address: 0000.aaaa.bbbb is the mac address of the UCCX server.
```

CONNECTION TO UCCX SERVER

```
Interface GigabitEthernet1/1
Description Connection to UCCX VM
Switchport
Switchport mode access
Switchport access vlan 500 (VLAN of UCCX server)
```

CONNECTION TO ESXi MANAGEMENT NETWORK:

```
Interface GigabitEthernet 1/2
Description Connection to ESXi Management Network
Switchport
Switchport mode access
Switchport access vlan 502 (VLAN of ESXi management network and other VMs)
```

```
Static MAC arp entry
Mac-address-table static 0000.aaaa.bbbb vlan 500 interface GigabitEthernet1/1 auto-learn
```

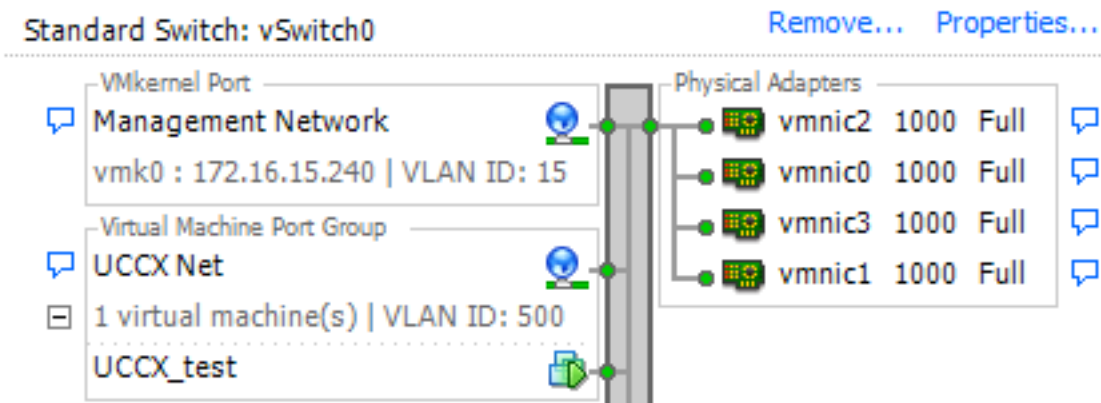
```
RSPAN monitor Session:
Monitor session 40 source vlan 400 (vlan of all voice traffic)
Monitor session 40 destination interface gil/1 ingress learning (interface of UCCX)
```

Colocação de etiquetas do virtual switch

Configuração de switchport do Catalyst 6500

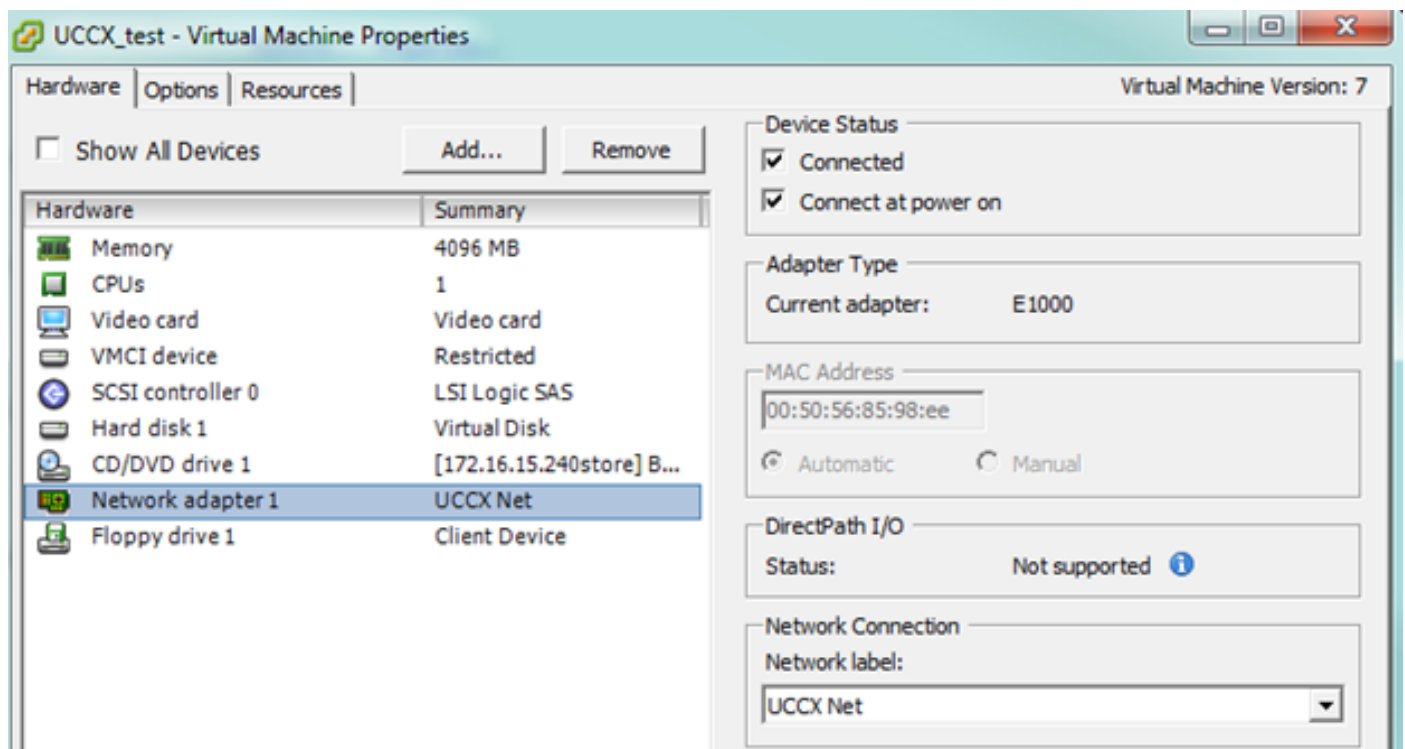
```
interface GigabitEthernet1/25
description ESXi vmnic0 on C-series server
switchport
switchport trunk encapsulation dot1q
switchport trunk allowed vlan 15, 500
switchport mode trunk
switchport nonegotiate
spanning-tree portfast edge trunk
```

Configuração de VMware

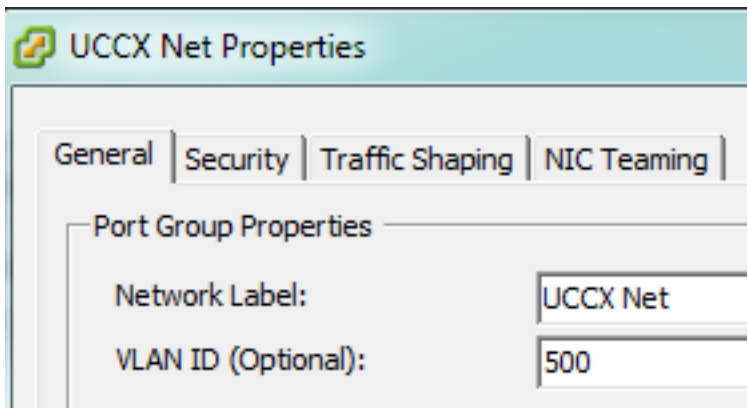


Note: A colocação de etiquetas VLAN é executada a nível do grupo de porta do vSwitch. A relação no switch externo reage do modo de tronco, que para a frente todos os pacotes em VLAN 15 e 500.

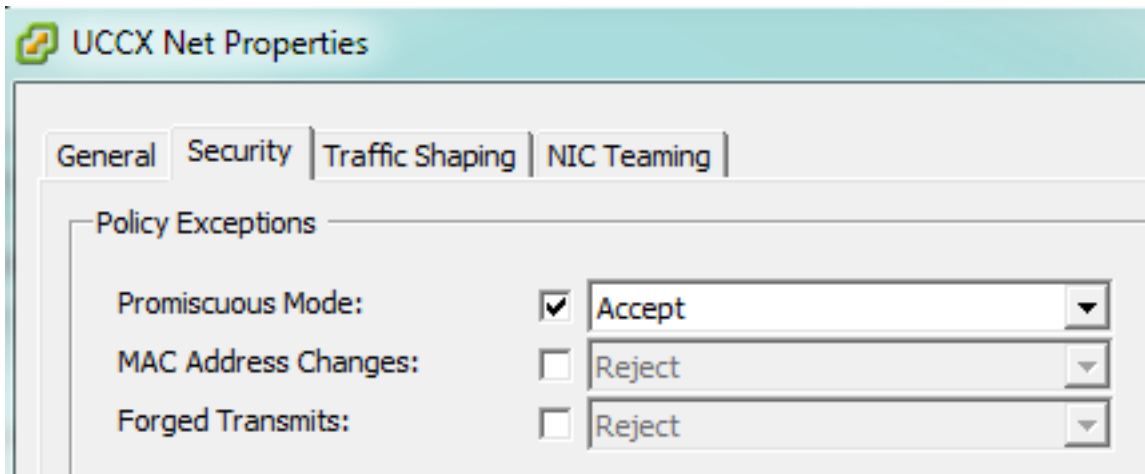
Neste exemplo, o adaptador de rede UCCX VM é atribuído ao grupo de porta da rede UCCX.



O grupo de porta da rede UCCX é etiquetado com o ID de VLAN 500. vSwitch0 executará agora a colocação de etiquetas VLAN.



O modo misturado é configurado no grupo de porta da rede UCCX também.



O adaptador ativo do grupo de porta da rede UCCX é ajustado igualmente para usar somente um adaptador e o resto é ajustado a não utilizado.

Observe que a configuração a nível do grupo de porta cancela a configuração global do vSwitch. As mudanças feitas aplicam-se somente ao grupo de porta.

A configuração de sessões do SPAN local ou do alcance remoto a nível ascendente permanece a mesma.

Verificar

A fim verificar suas configurações, você pode comparar sua instalação aos exemplos anteriores.

Troubleshooting

Atualmente, não existem informações disponíveis específicas sobre Troubleshooting para esta configuração.