

Crie um coletor de dados definido pelo utilizador ajustado no monitoramento de desempenho para pesquisar defeitos processos UCCE

Índice

[Introdução](#)

[Pré-requisitos](#)

[Requisitos](#)

[Componentes Utilizados](#)

[Informações de Apoio](#)

[Crie um grupo novo do coletor de dados](#)

[Verificar](#)

[Troubleshooting](#)

[Informações Relacionadas](#)

Introdução

Este original descreve como criar um grupo feito sob encomenda do coletor de dados no monitoramento de desempenho de Windows para recolher dados do processo para soluções UCCE e PCCE.

Pré-requisitos

Requisitos

A Cisco recomenda que você tenha conhecimento destes tópicos:

- UCCE
- Windows Server

[Componentes Utilizados](#)

As informações neste documento são baseadas nestas versões de software e hardware:

- Versões unificadas da empresa do centro de contato (UCCE) 9.0.(x), 10.x, 11.x
- Versões de empreendimento empacotadas do centro de contato (PCCE) 9.0.(x), 10.x, 11.x
- Microsoft Windows server 2008, 2012

As informações neste documento foram criadas a partir de dispositivos em um ambiente de laboratório específico. Todos os dispositivos utilizados neste documento foram iniciados com uma configuração (padrão) inicial. Se sua rede está viva, assegure-se de que você compreenda o impacto potencial do comando any.

Informações de Apoio

Determinadas edições exigem uma análise detalhada da plataforma Windows. Estas edições exigem que você recolha um conjunto de dados detalhado do monitoramento de desempenho a fim de pesquisar defeitos corretamente.

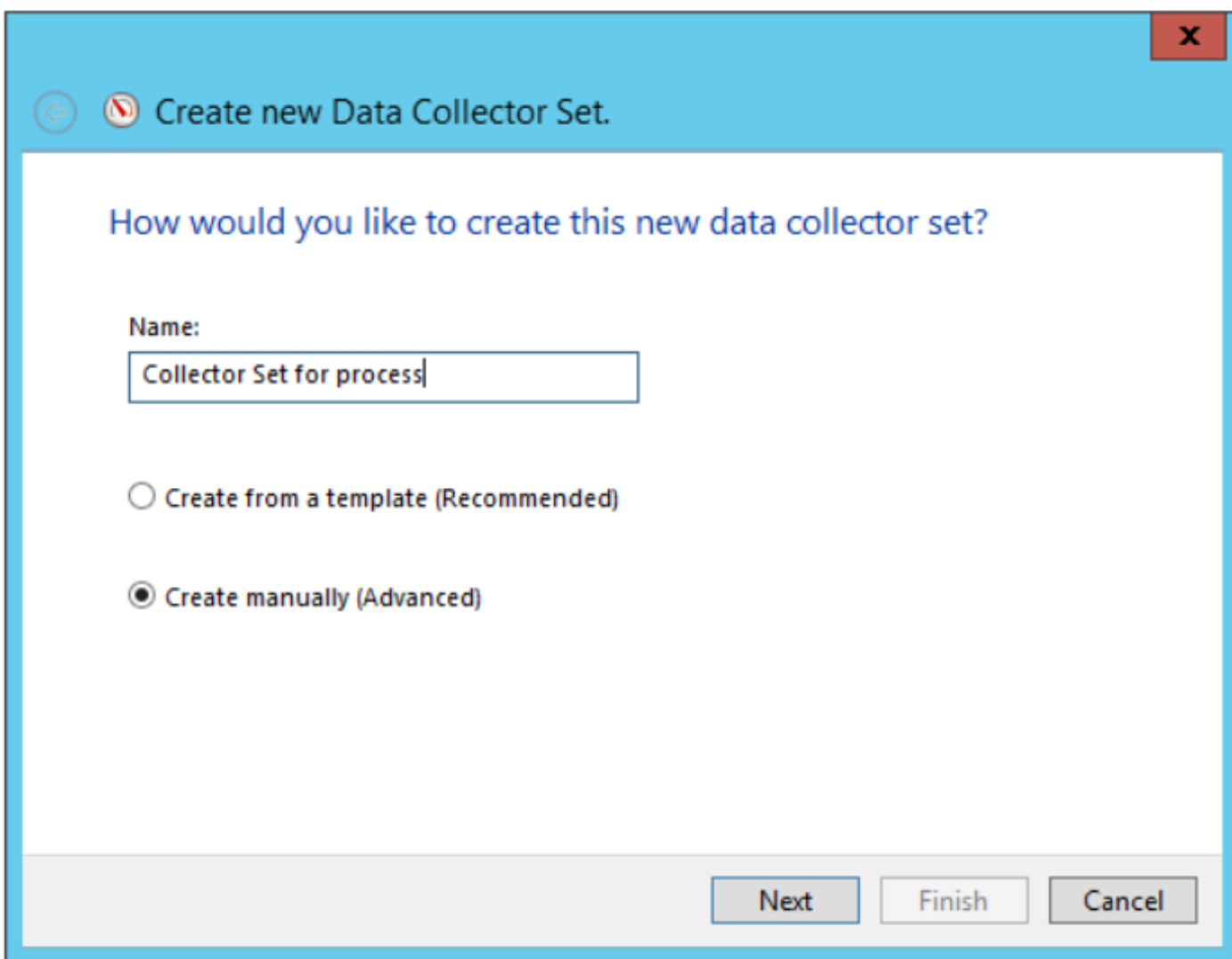
Crie um grupo novo do coletor de dados

Etapa 1. Abra o **começo** e datilografe o **monitoramento de desempenho** (ou o **perfmon**) na caixa da busca e pressione-os **entram**.

Etapa 2. Navegue ao **coletor de dados ajusta-se > definido pelo utilizador**.

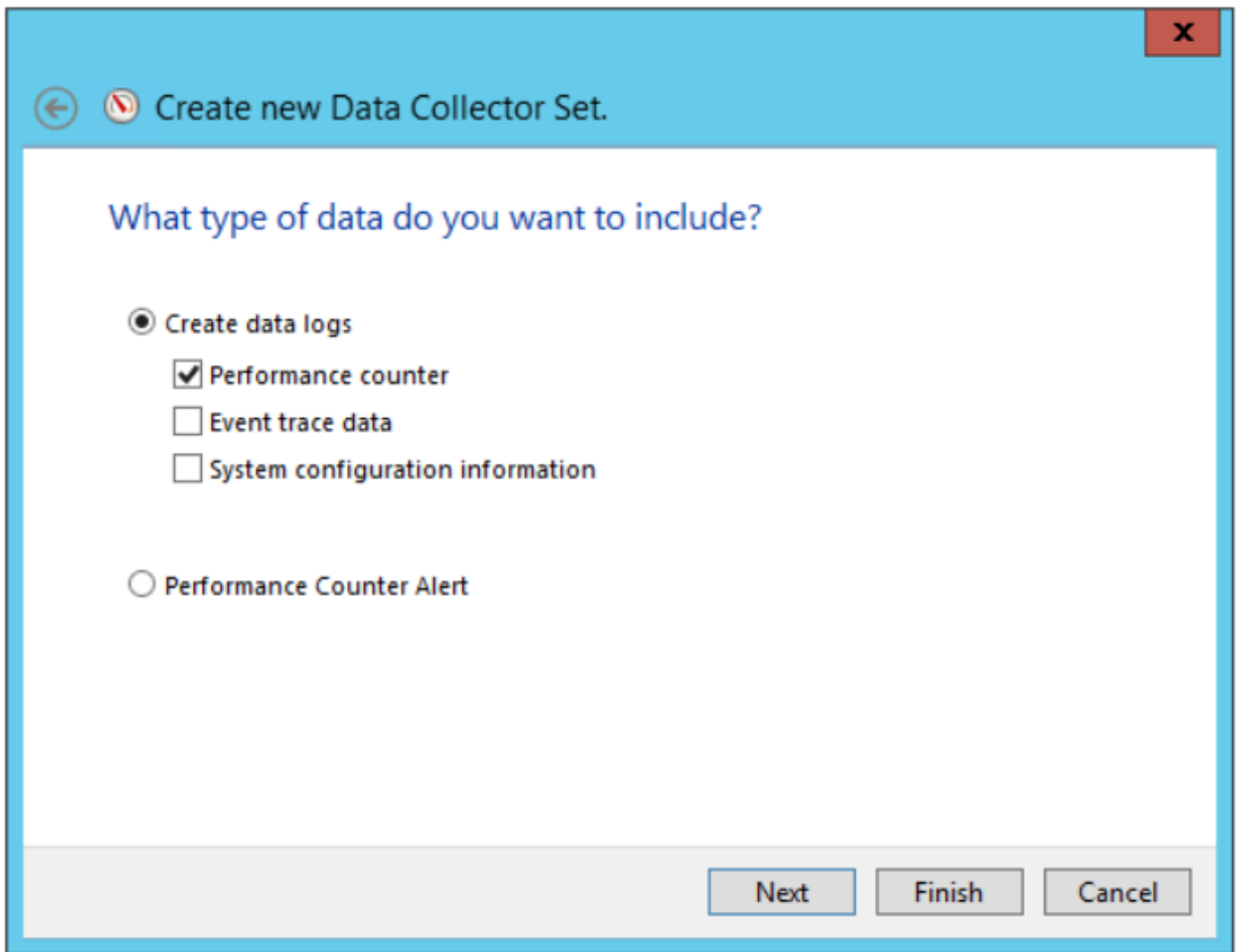
Etapa 3. Clicar com o botão direito em **novo definido pelo utilizador** e seletor **> grupo do coletor de dados**.

Etapa 4. Na janela aberta nova datilografe o nome do **grupo do coletor de dados**, seletor **crie manualmente (avançado)** e selecione então **em seguida**.



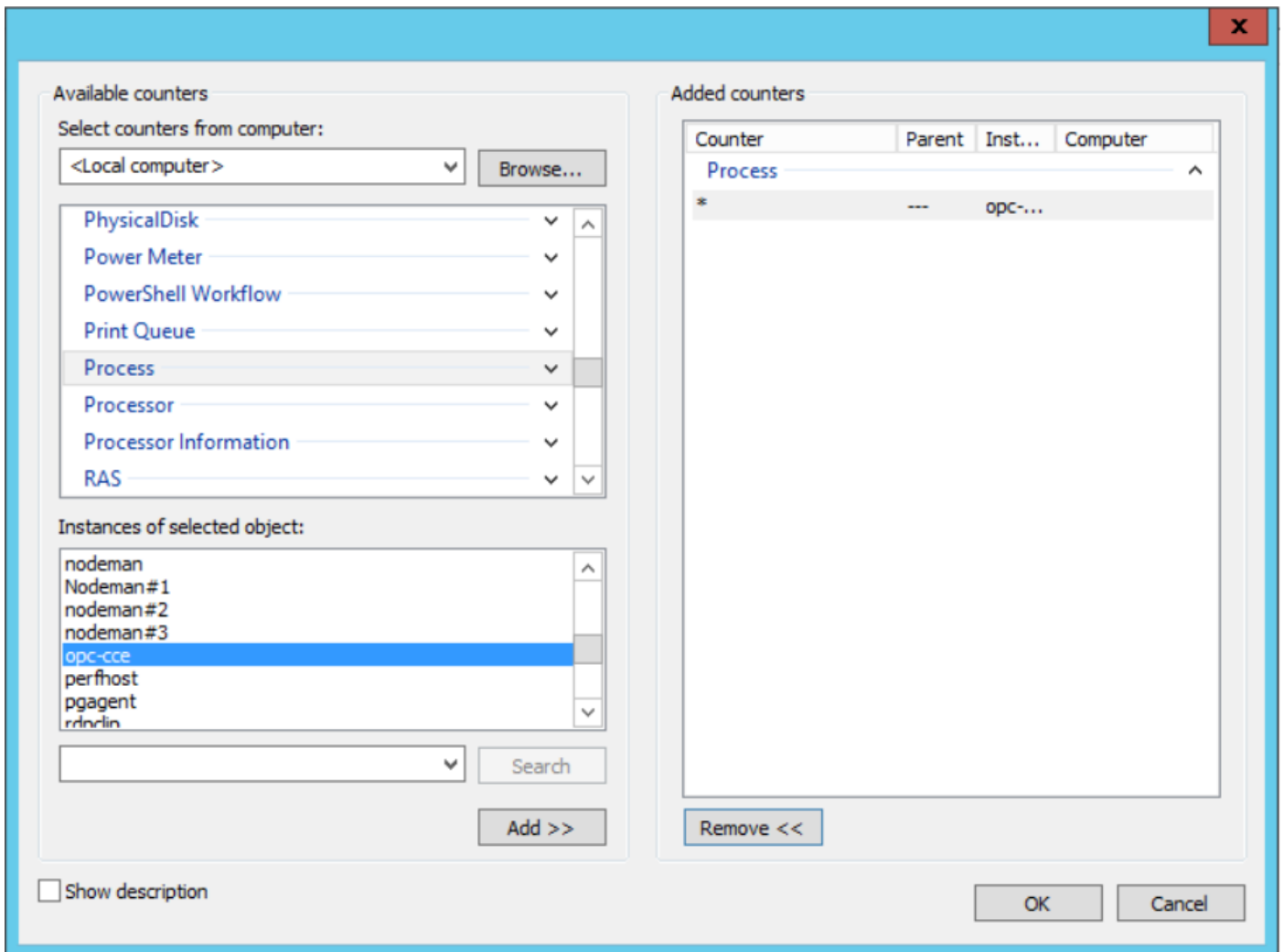
The screenshot shows a Windows dialog box titled "Create new Data Collector Set." The main question is "How would you like to create this new data collector set?". Below this, there is a text input field labeled "Name:" containing the text "Collector Set for process". There are two radio button options: "Create from a template (Recommended)" and "Create manually (Advanced)". The "Create manually (Advanced)" option is selected. At the bottom of the dialog, there are three buttons: "Next", "Finish", and "Cancel".

Etapa 5. Na próxima janela seleta **crie logs dos dados**, assegurem-se de que você ative a caixa do **contador do desempenho** e selecionam-se **em seguida**.

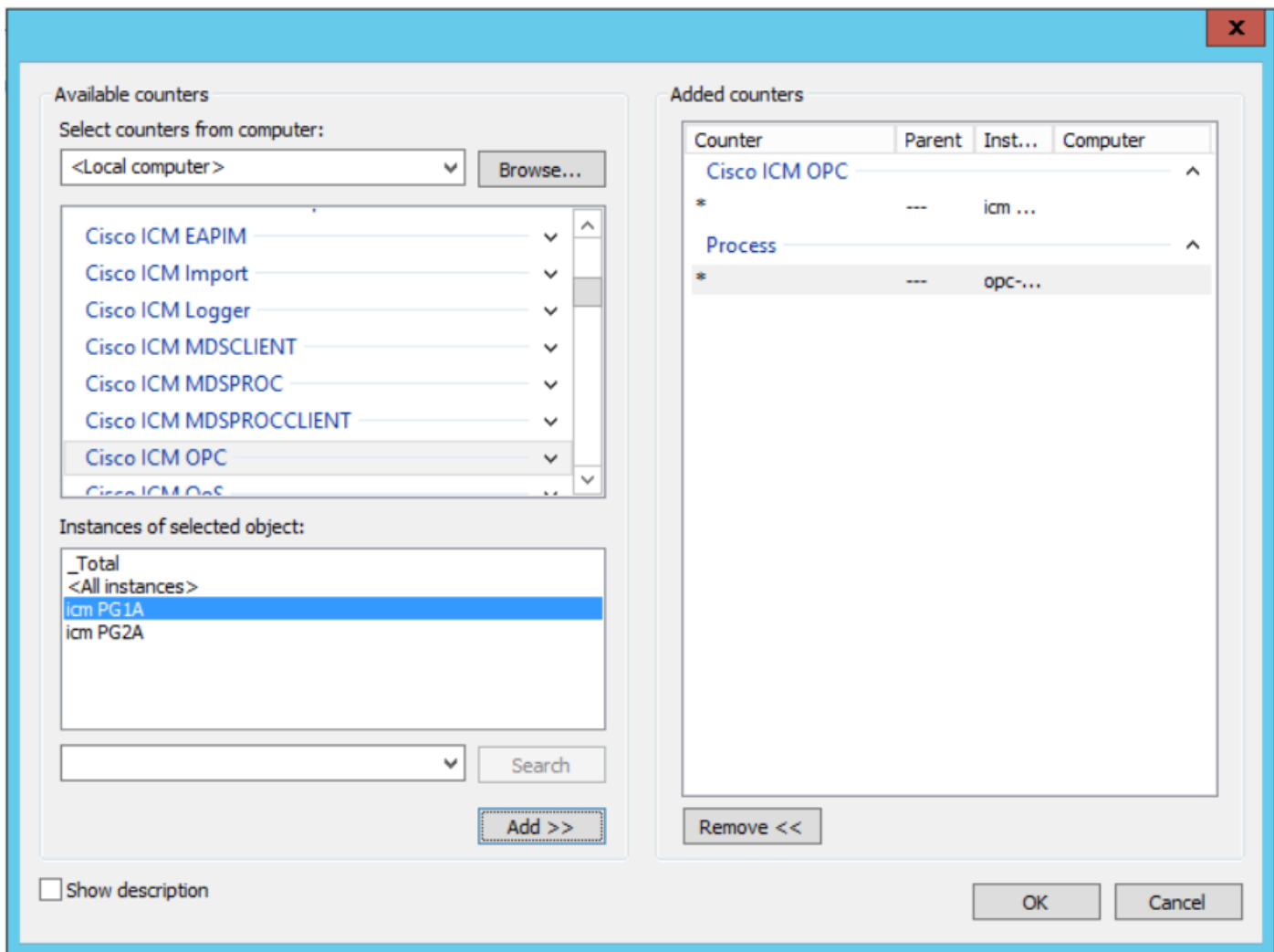


Etapa 6. Na próxima janela seleta **adicionar...** .

Etapa 7. PNF-acima de uma nova janela. **Em contadores seletos do computador**, selecione o **processo**. Então sob **exemplos do objeto selecionado** selecione o processo que você quer monitorar. Selecione **Add>>** para introduzir o contador na lista de **contadores Added**

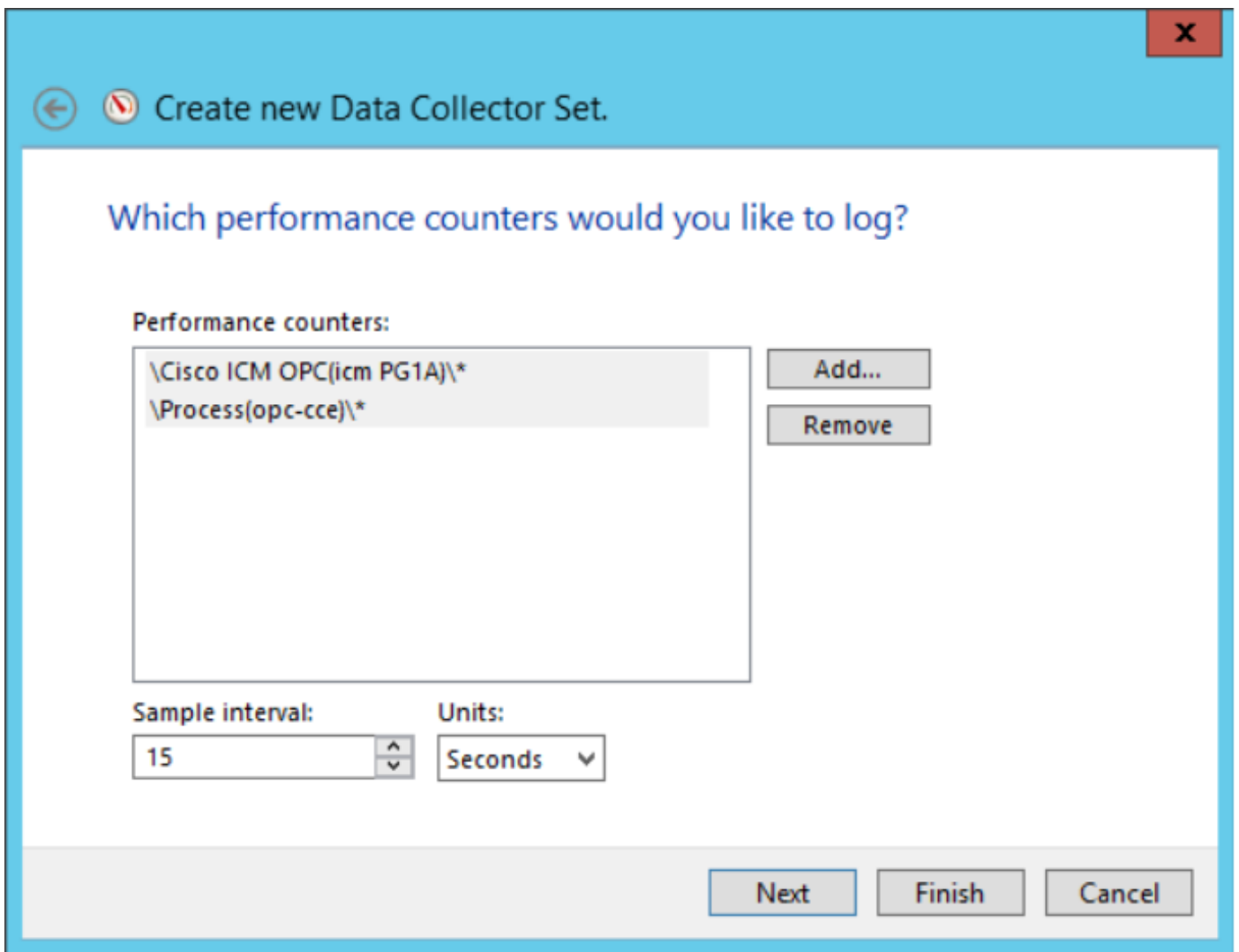


Etapa 8. Em contadores seletos do computador, selecione o `process_name` de Cisco ICM do processo, selecionam o exemplo do computador que você está conectado dos exemplos do objeto selecionado e seletos adicionar >>.

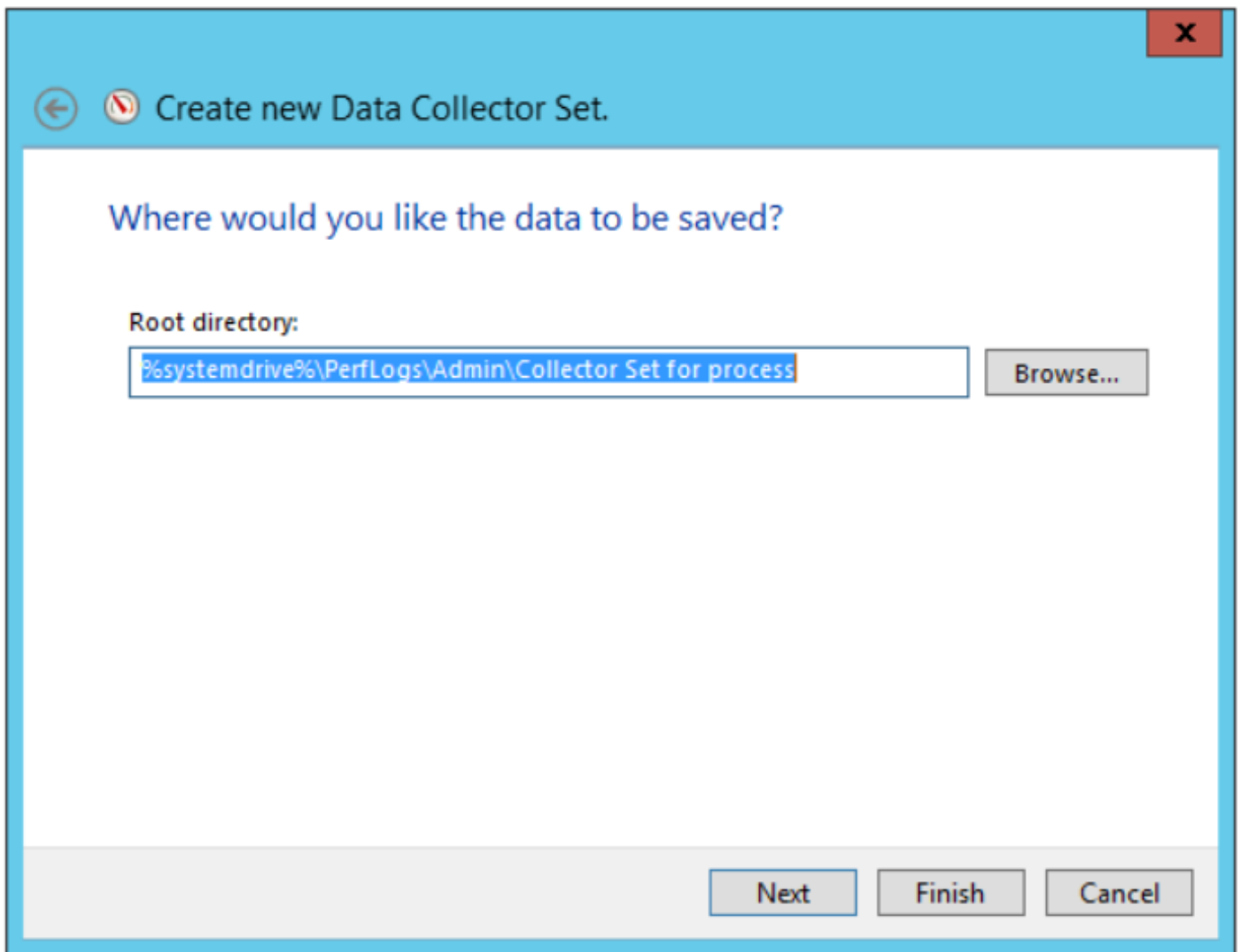


Etapa 9. Depois que você termina com os contadores exigidos, selecione **ESTÁ BEM**. Os contadores adicionados estão disponíveis na lista dos **contadores do desempenho**. Incorpore o valor do **intervalo de amostra**, selecione a **unidade** e selecione-a **em seguida**.

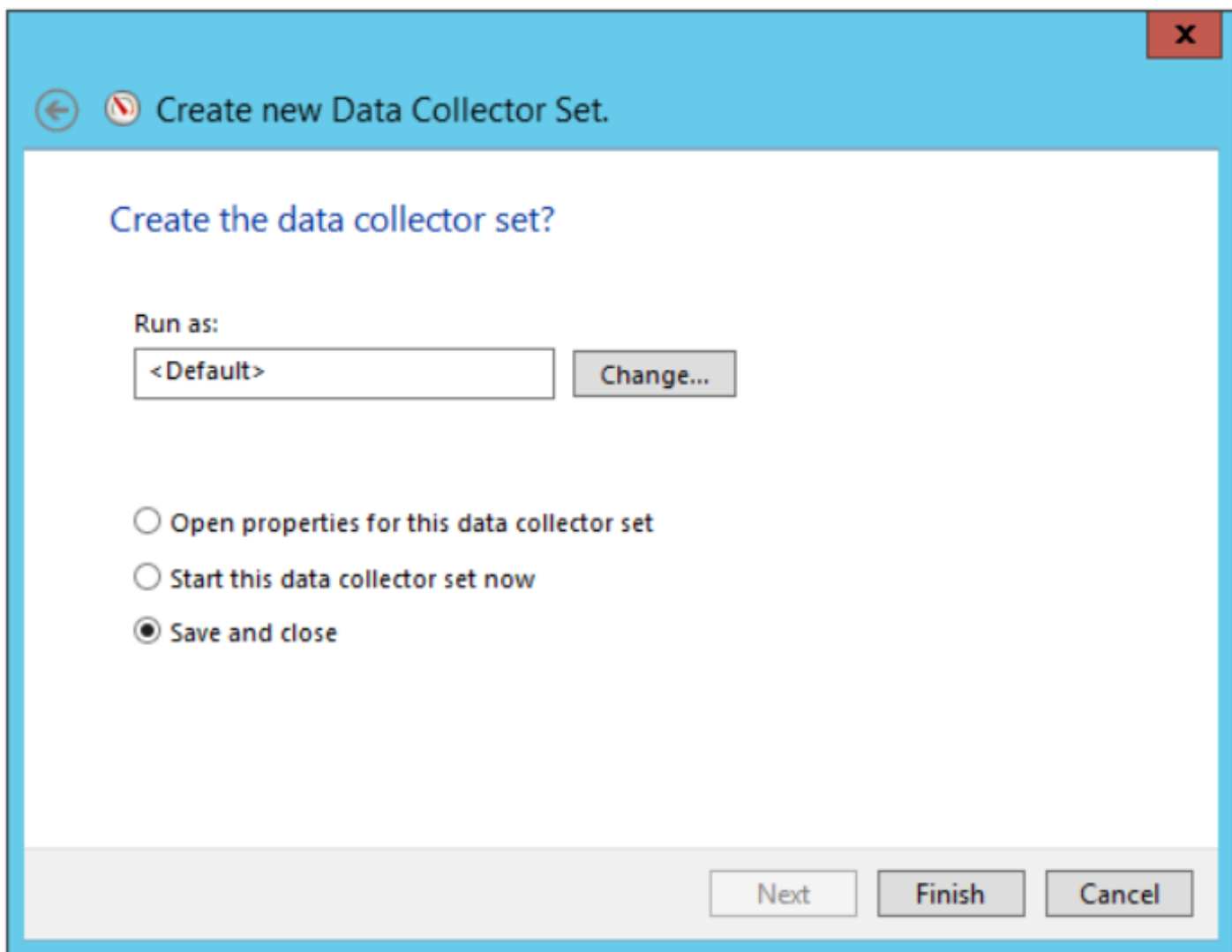
Note: O valor recomendado para o intervalo é 15 segundos. Se você tem problemas de desempenho você deve parar o coletor de dados ajustado e mudar este valor para um intervalo mais grande.



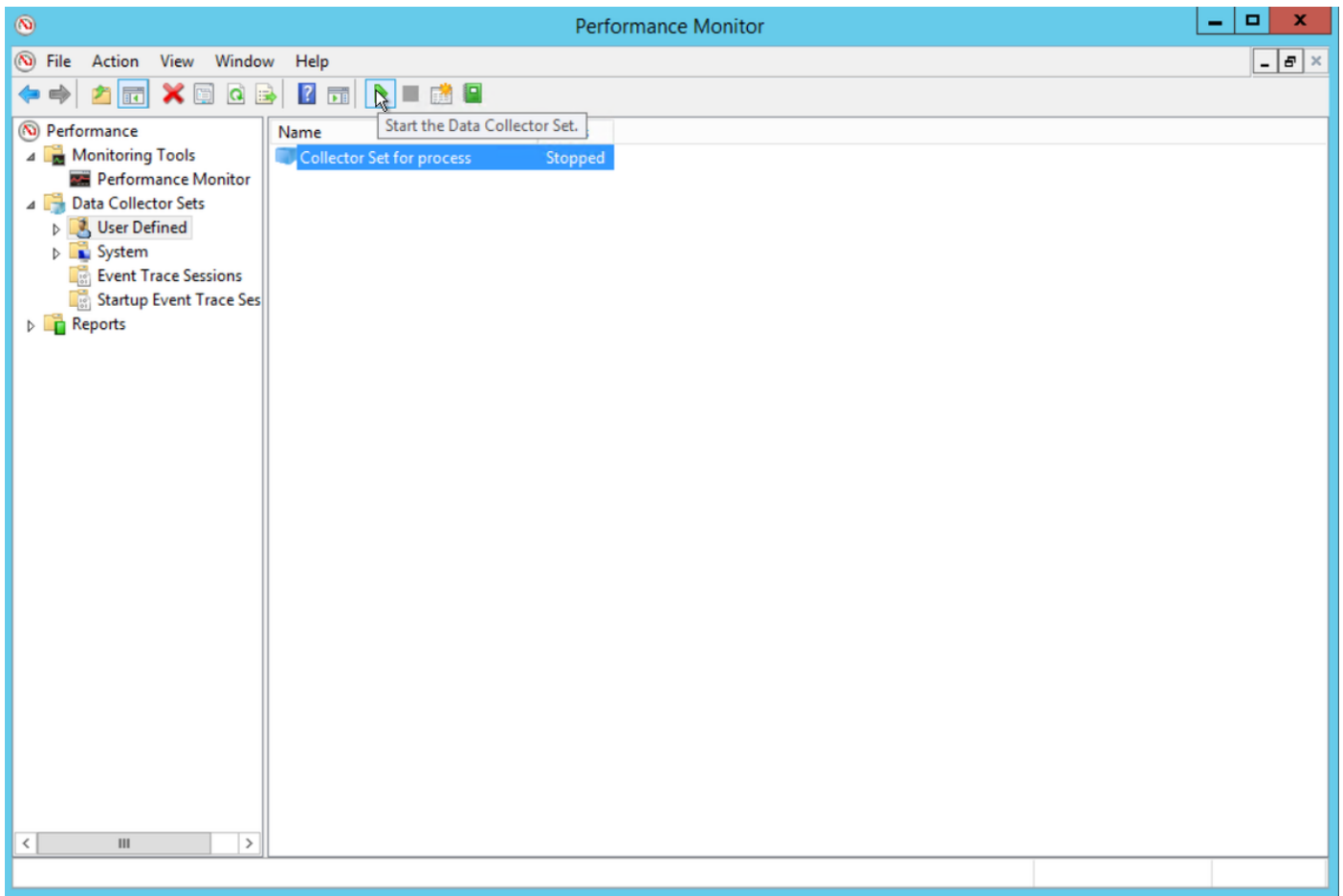
Etapa 10. Introduza o **diretório raiz** onde você quer este coletor de dados se ajustar para ser salvo e selecionar **em seguida**.



Etapa 11. Selezione a **salvaguarda e fecha** e selezione o **revesti mento**.



Etapa 12. O grupo do coletor de dados está disponível do menu **definido pelo utilizador**. Selecione o coletor de dados para ajustar e selecionar o **começo o grupo do coletor de dados**.



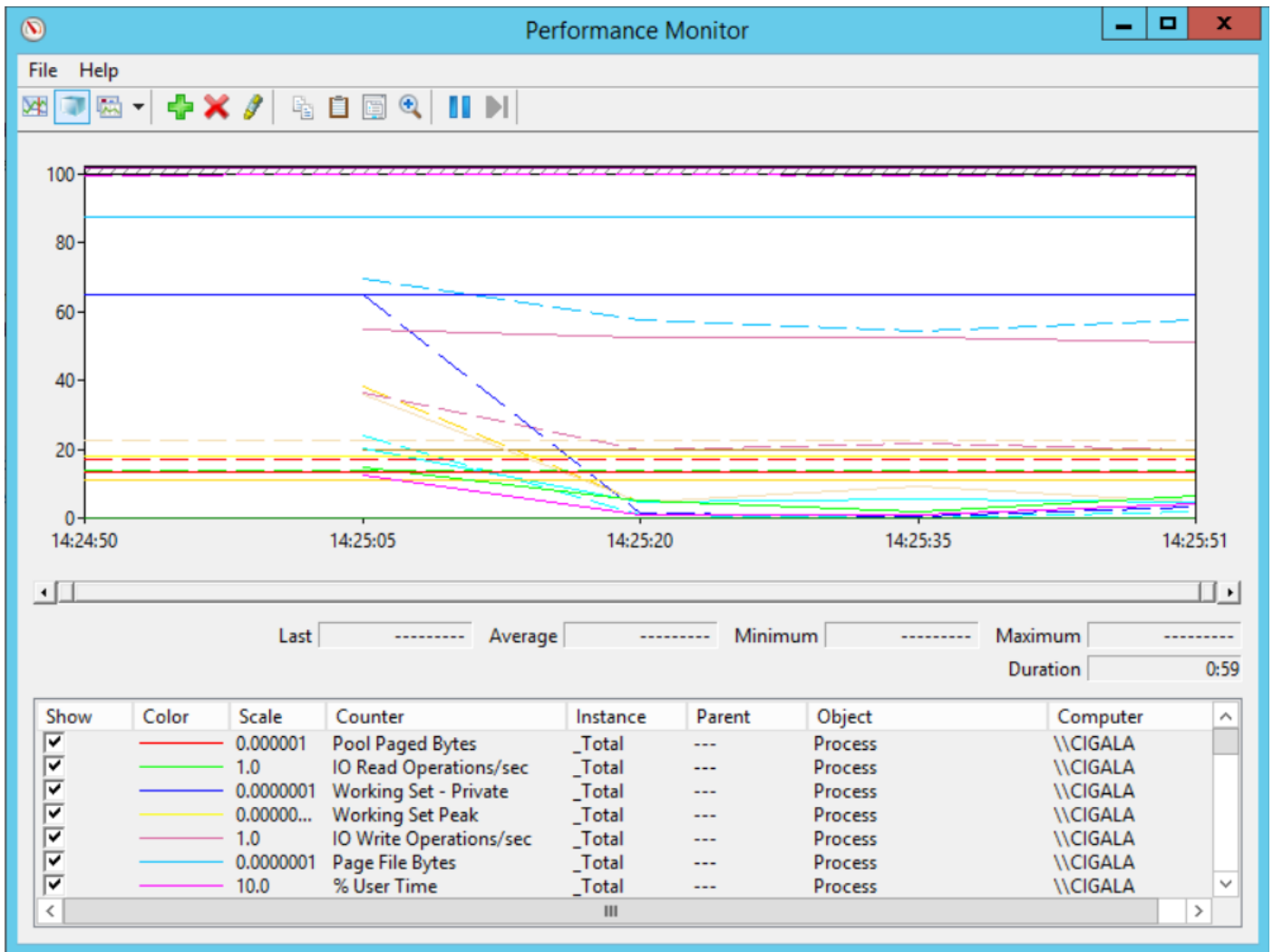
Etapa 13. **Parada** que seleta o **coletor de dados se ajustou a fim a parar**.

Etapa 14. O grupo novo do coletor de dados é ficado situado no diretório que você especificou na etapa 10.

Verificar

Navegue ao diretório que o grupo do coletor de dados salvar e abra-o com **perfmon** para verificar que inclui todos os dados necessários.

Este é um tiro de tela de indicador ajustado do coletor de dados indicado no **perfmon**:



Troubleshooting

Atualmente, não existem informações disponíveis específicas sobre Troubleshooting para esta configuração.

Informações Relacionadas

- [A documentação oficial em criar um coletor de dados ajustou-se de Microsoft](#)