

Registador unificado da empresa do centro de contato (UCCE) que não remove grandes tabelas

Índice

[Introdução](#)

[Pré-requisitos](#)

[Requisitos](#)

[Componentes Utilizados](#)

[Problema](#)

[Solução](#)

Introdução

Este original descreve as etapas para fixar a introdução das grandes tabelas que não removem dados para o registador na empresa unificada do centro de contato (UCCE).

Pré-requisitos

Requisitos

A Cisco recomenda que você tenha conhecimento destes tópicos:

- UCCE
- Língua de consulta estruturada (SQL)
- ferramenta do icmdba

[Componentes Utilizados](#)

Este documento não se restringe a versões de software e hardware específicas.

As informações neste documento foram criadas a partir de dispositivos em um ambiente de laboratório específico. Todos os dispositivos utilizados neste documento foram iniciados com uma configuração (padrão) inicial. Se sua rede está viva, assegure-se de que você compreenda o impacto potencial do comando any.

Problema

O registador B remove dados quando a capacidade mais de 80% foi alcançada. O registro indica que somente 14 dias devem ser armazenados, mas armazena mais do que aquele.

A edição é causada pelas grandes tabelas (detalhe do evento do agente, intervalo do tipo de chamada SG, RCD, RCV e TCD) que têm um número mais alto de dias retidos embora o registro

seja configurado por 14 dias.

Você pode ver este do icmdba que verifica o **sumário usado espaço....**

Isto acontece se o procedimento armazenado usado para remover as grandes tabelas tem um conflito nele, neste caso ele dirige o procedimento para usar o base de dados no registador errado (LoggerA em vez do LoggerB).

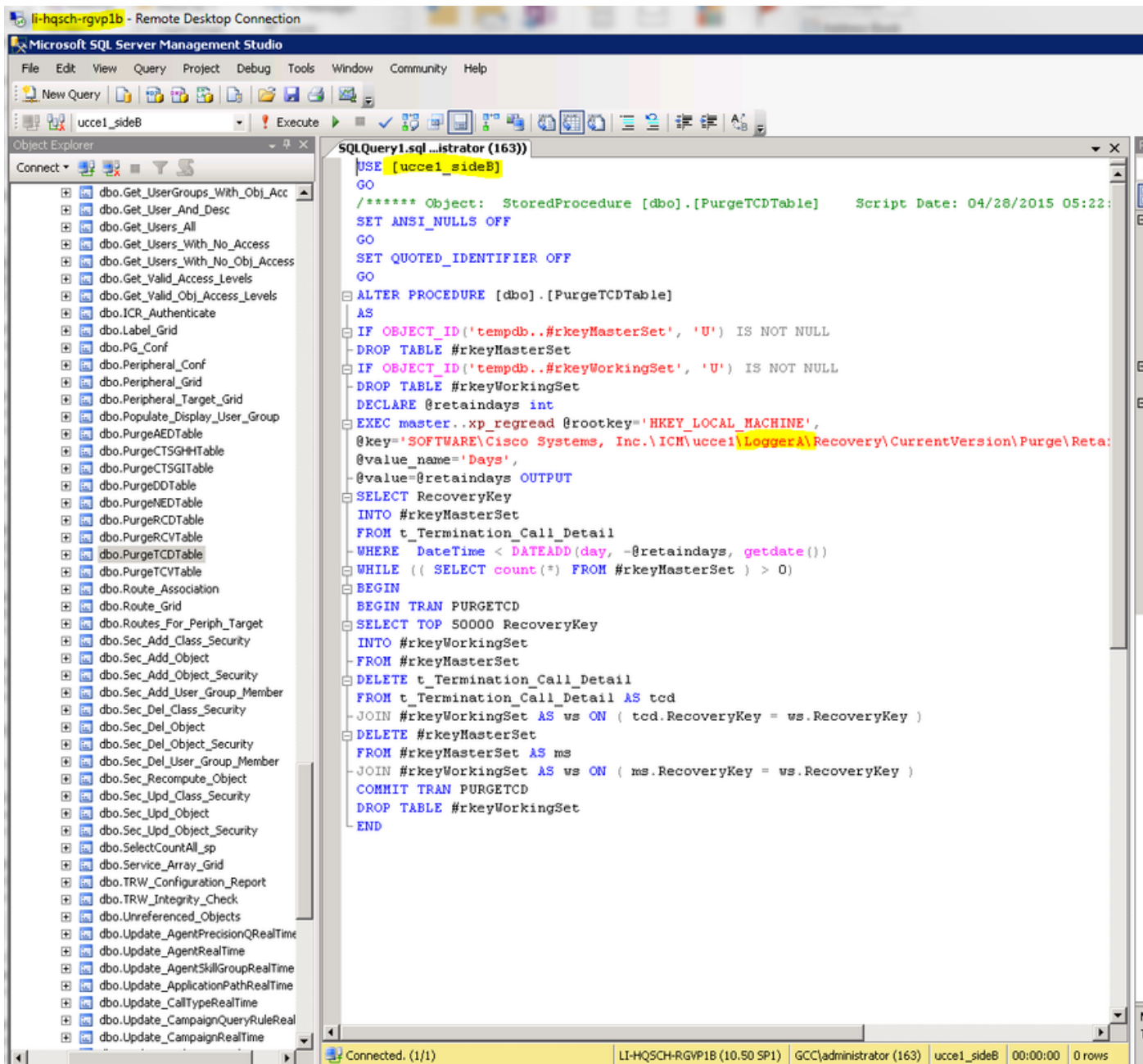
Solução

Etapa 1. Mude o período da **retenção** para as tabelas afetadas no registro, para assegurar somente o 10 o mais velho - 20 dias são removidos (para evitar remover demasiados dados em um vá), isto é.

HKEY_LOCAL_MACHINE \ SOFTWARE \ Cisco Systems, Inc. \ ICM \ Customer_Instance \ O LoggerX \ recuperação \ Versão atual \ remoção \ retém \...

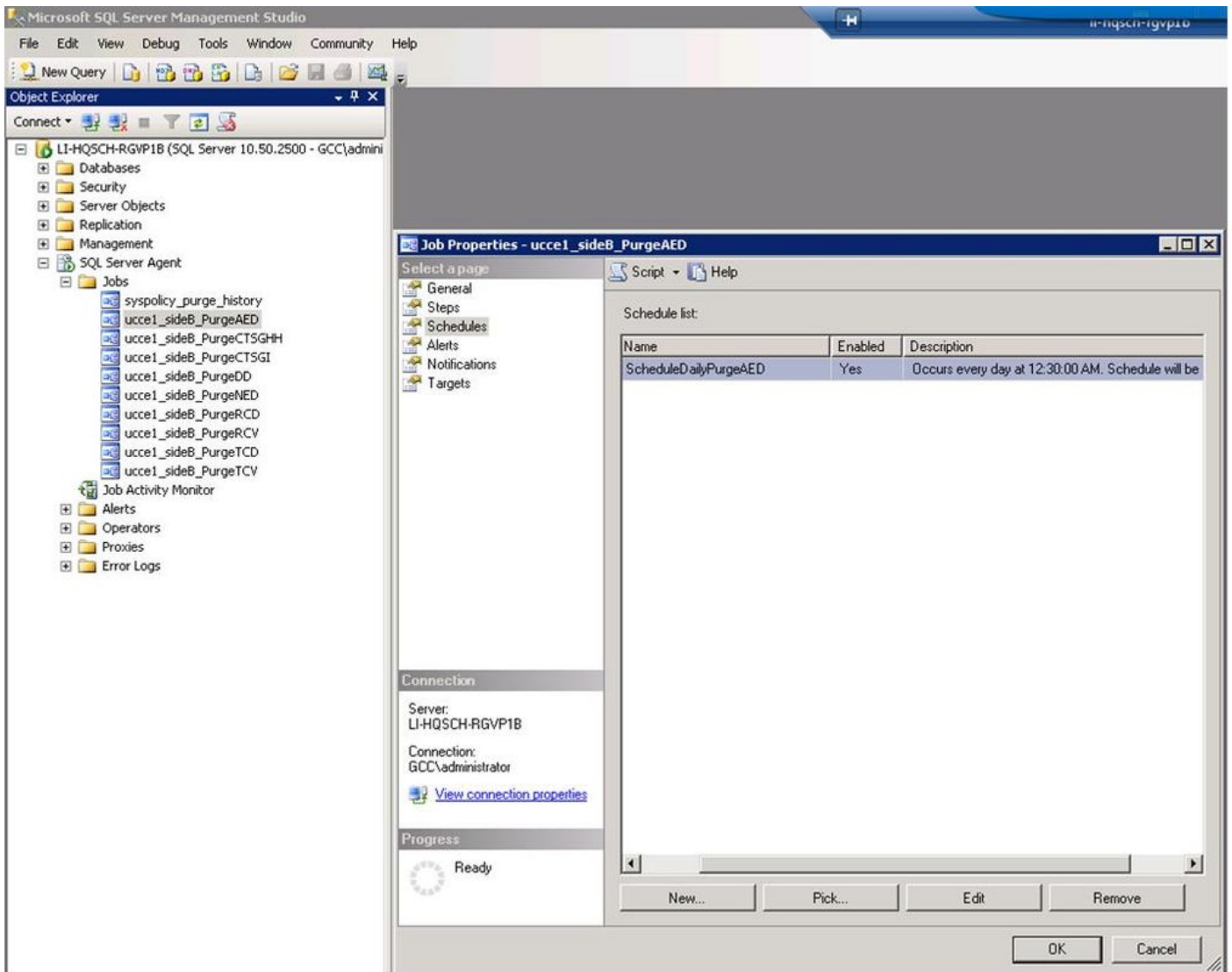
Etapa 2. Navegue ao estúdio, aos **bases de dados > ao <instancename>_sideB > ao Programmability > aos procedimentos armazenados do Gerenciamento SQL**, e para cada um das tabelas DB afetadas (detalhe do evento do agente, intervalo do tipo de chamada SG, RCD, RCV e TCD), clicar com o botão direito e seletor **altere**.

Etapa 3. Altere a linha que começa com **@key='SOFTWARE \ Cisco Systems** (onde diz o **LoggerA** que você precisa de mudar ao **LoggerB**) segundo as indicações da imagem.



Etapa 4. A fim salvar as mudanças ao procedimento armazenado no menu da **pergunta**, o clique **executa**.

Etapa 5. Então, você pode esperar a remoção programada de grandes tabelas para acontecer na noite (12:30AM), ou re programe o trabalho da remoção assim que é executado mais cedo. A fim reprogramar os trabalhos da remoção, do **agente do servidor SQL > dos trabalhos**, para selecionar o trabalho remover as tabelas afetadas, fazer duplo clique o trabalho e este abre uma nova janela, a seguir navega às **programações**, o clique **edita** e muda o tempo baseado em quando você quer a remoção acontecer segundo as indicações da imagem.



Etapa 6. Uma vez que você fez a remoção dos primeiros 14 dias os mais velhos para cada tabela afetada, você pode outra vez seguir etapa 1 para mudar **retém** o período para cancelar os dias os mais velhos, e a etapa 5 para remover os dados mais velhos, até que você mantenha os últimos 14 dias naquelas tabelas.