

Que é a relação entre a conta de serviço do distribuidor e o grupo de usuário do diretório ativo?

Índice

[Introdução](#)

[Que é a relação entre o grupo de usuário da conta de serviço e do diretório ativo do distribuidor UCCE?](#)

[Summary](#)

Introdução

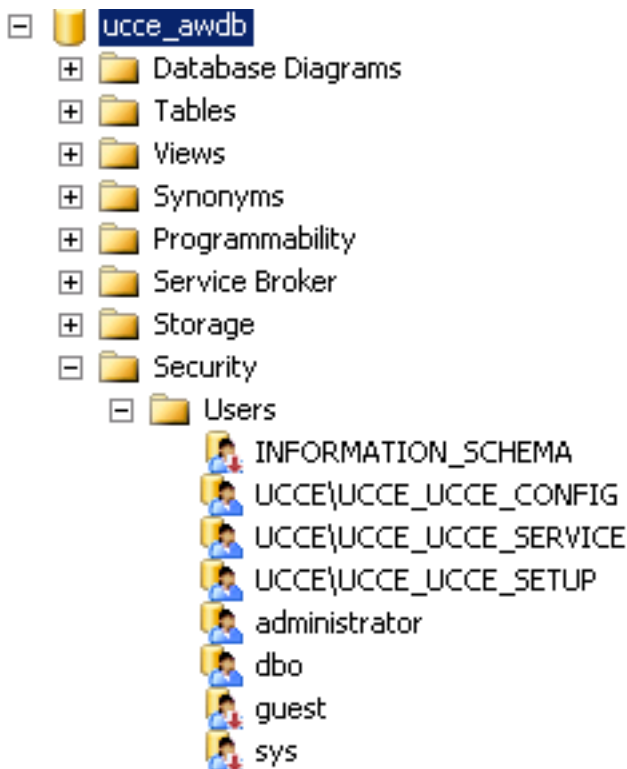
Este original descreve o relacionamento entre as contas de serviço unificadas da empresa do centro de contato (UCCE) no server do distribuidor e os grupos de segurança do diretório ativo (AD).

O gerente de contato inteligente unificado (ICM) e os serviços UCCE, tais como o registador ou o distribuidor, executam sob o contexto de uma conta de usuário de domínio conhecida geralmente como uma conta de serviço. A ferramenta do gerente de conta de serviço (SAM) segura a criação e a manutenção das contas de serviço. A instalação da Web usa a interface da linha de comando SAM a fim criar silenciosamente contas de serviço.

Que é a relação entre o grupo de usuário da conta de serviço e do diretório ativo do distribuidor UCCE?

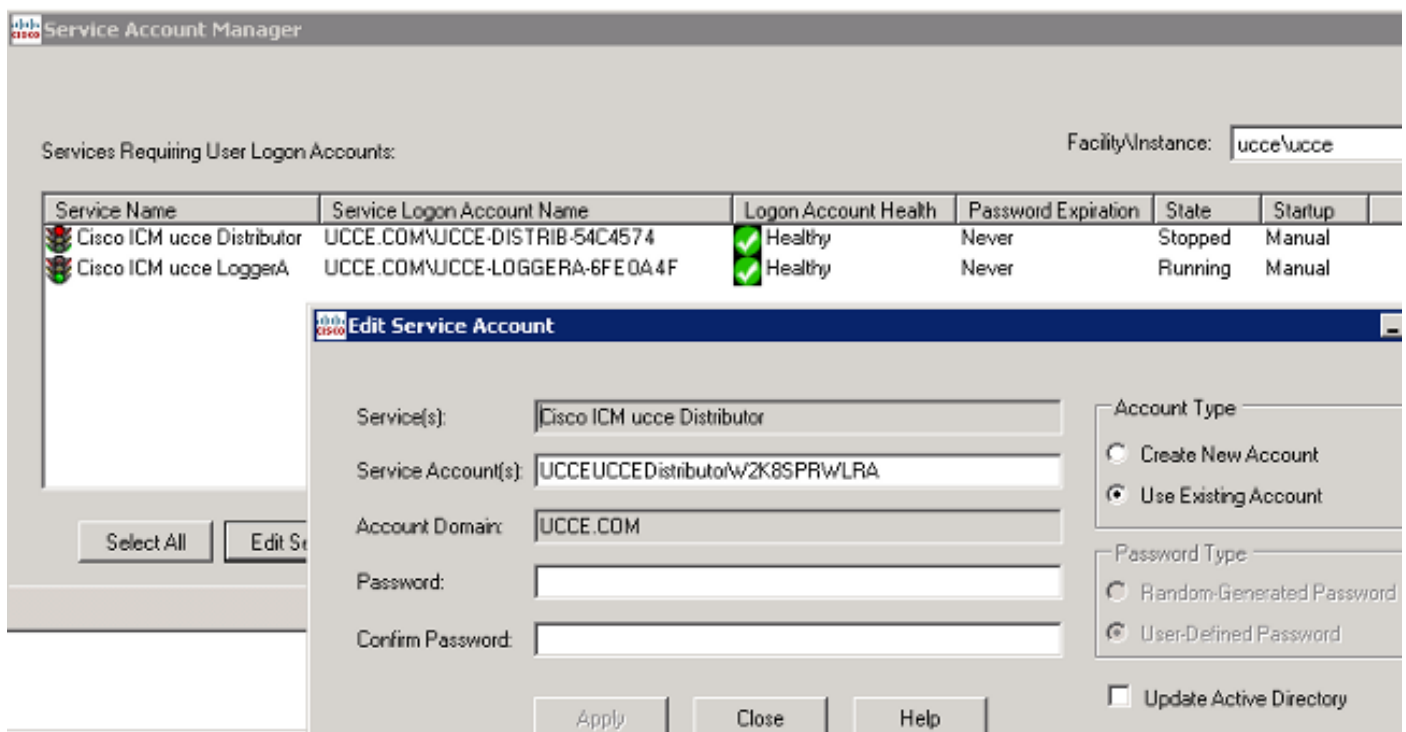
Durante a instalação da estação de trabalho administrativa (AW), o websetup adiciona a **configuração, serviço**, e os grupos de usuário da **instalação ao** Microsoft SQL server (SQL) como figura 1 mostram. Estes são realmente grupos de usuário no AD.

Figure 1



Se você vai ao gerente de conta de serviço e o clique **edita a conta de serviço**, você pode encontrar o usuário real **UCCEUCCEdistributorW2K8SPRWLRA** que o distribuidor usa a fim entrar ao SQL. Veja figura 2.

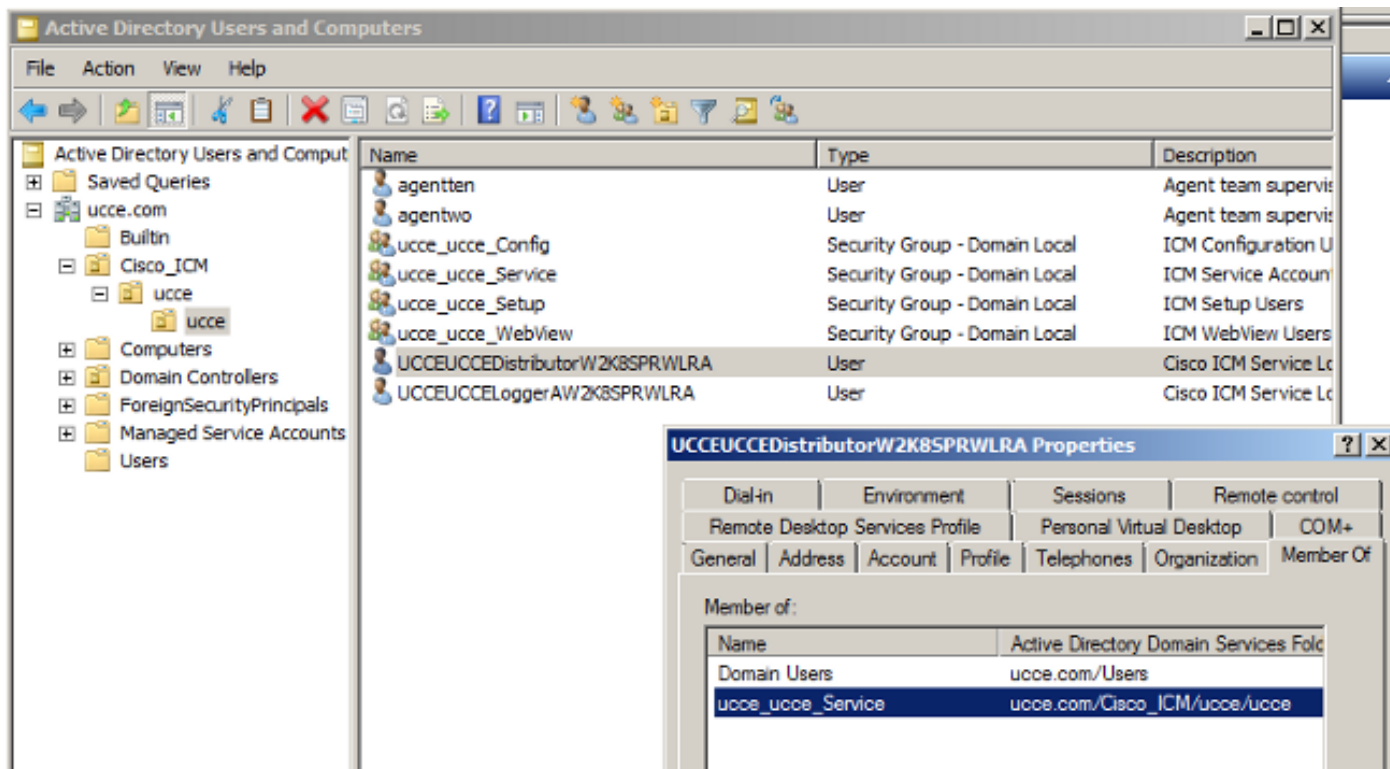
Figure 2



Note: Cisco recomenda-o não mudança a senha do gestor de serviço de Windows porque a conta de serviço é automática criado e é um usuário AD. Use o SAM a fim editar a conta de usuário como isto igualmente atualiza o AD quando você verifica a caixa de seleção do **diretório ativo da atualização**.

Os usuários e os computadores de diretório ativo mostram que **UCCEUCCEdistributorW2K8SPRWLRA** é um membro do grupo de segurança do serviço. Consulte a figura 3.

Figure 3



Os usuários são postos nos grupos de usuário corretos pelo websetup. Alternativamente você pode executar o SAM mais tarde a fim fixar a membrasia do clube ou editar a conta de serviço.

Resumo

Como a figura 2 mostram, o nome de conta de serviço de Windows são **UCCE.COM\UCCE-DISTRIB-54C4574**. O username real é encontrado no SAM e é **UCCEUCCEdistributorW2K8SPRWLRA**.

Este usuário é um usuário AD e um membro do grupo de segurança do serviço. O grupo de segurança do serviço tem o acesso SQL sob o mesmo nome (papel do dbadmin do GeoTel).

Isto explica como o distribuidor usa o grupo de usuário AD a fim entrar ao SQL. O mesmo relacionamento do usuário aplica-se para contas de serviço de logger também.

Note: A recreação do awdb não tem nenhum efeito em usuários SQL. Os usuários estão recreados a partir do zero se você remove o distribuidor e o adiciona outra vez com websetup.