

Instalação manual e arquivos de registro diagnósticos do pórtico da estrutura

Índice

[Introdução](#)

[Pré-requisitos](#)

[Requisitos](#)

[Componentes Utilizados](#)

[Problema](#)

[Troubleshooting](#)

[Solução](#)

Introdução

Este original descreve o procedimento usado a fim recuperar uma instalação falhada do pórtico diagnóstico da estrutura do Cisco Unified Contact Center Enterprise (UCCE).

Pré-requisitos

Requisitos

A Cisco recomenda que você tenha conhecimento destes tópicos:

- Cisco UCCE
- Pórtico diagnóstico da estrutura
- Serviços, registro, e CLI de Microsoft Windows

[Componentes Utilizados](#)

A informação neste documento é baseada em versões 8.5 e 9.0 de Cisco UCCE.

As informações neste documento foram criadas a partir de dispositivos em um ambiente de laboratório específico. Todos os dispositivos utilizados neste documento foram iniciados com uma configuração (padrão) inicial. Se a sua rede estiver ativa, certifique-se de que entende o impacto potencial de qualquer comando.

Problema

Depois que uma instalação de atualização ou refresca a elevação, a página diagnóstica do pórtico da estrutura não pôde carregar. Adicionalmente, o serviço **diagnóstico da estrutura de Cisco Intelligent Contact Management (ICM)** não pôde aparecer em **services.msc**.

Troubleshooting

Alcance estas URL do servidor local que o pórtico é executado sobre a fim alcançar a página do diagnóstico do pórtico. Assegure-se de que você atualize os lugar-suportes do **<UCCE-server-IP>** e do **<Instance-Name>** em conformidade para seu ambiente.

- <https://localhost:7890/icm-dp/rest/DiagnosticPortal/GetMenu>
- [https:// <UCCE-server-IP>:7890/icm-dp/rest/DiagnosticPortal/GetMenu](https://<UCCE-server-IP>:7890/icm-dp/rest/DiagnosticPortal/GetMenu)
- [https:// <UCCE-server-IP>:7890/icm-dp/rest/AnalysisManager/GetMenu?InstanceName=<Instance-Name>](https://<UCCE-server-IP>:7890/icm-dp/rest/AnalysisManager/GetMenu?InstanceName=<Instance-Name>)

Se as URL acima não trabalham, refira estes arquivos de registro para a informação adicional:

- **C:\icm\serviceability\diagnostics\logs**
- **C:\Temp\icminstall.log**

Se qualquer um destes logs provê erros do instalador, você pode rever os logs de **InstallUtil**. A fim fazer isto, navegue ao **C: > Windows > Microsoft.NET > estrutura > v2.0.50727 > InstallUtil**, e **InstallUtil.INSTALLLOGFILE** aberto.

Solução

Termine estas etapas a fim instalar manualmente a estrutura diagnóstica:

1. Abra um comando prompt.
2. Insira os seguintes comandos:

```
C:\Windows\Microsoft.NET\Framework\v2.0.50727\InstallUtil.exe
```

```
C:\icm\serviceability\diagnostics\bin\DiagFwSvc.exe
```

A estrutura diagnóstica é instalada agora, segundo as indicações desta imagem:

```
Administrator: Command Prompt
Microsoft Windows [Version 6.1.7601]
Copyright (c) 2009 Microsoft Corporation. All rights reserved.

C:\Users\Administrator>C:\Windows\Microsoft.NET\Framework\v2.0.50727\InstallUtil.exe C:\icm\serviceability\di
Microsoft (R) .NET Framework Installation utility Version 2.0.50727.5420
Copyright (c) Microsoft Corporation. All rights reserved.

Running a transacted installation.

Beginning the Install phase of the installation.
See the contents of the log file for the C:\icm\serviceability\diagnostics\bin\DiagFwSvc.exe assembly's progr
The file is located at C:\icm\serviceability\diagnostics\bin\DiagFwSvc.InstallLog.
Installing assembly 'C:\icm\serviceability\diagnostics\bin\DiagFwSvc.exe'.
Affected parameters are:
  logtoconsole =
  assemblypath = C:\icm\serviceability\diagnostics\bin\DiagFwSvc.exe
  logfile = C:\icm\serviceability\diagnostics\bin\DiagFwSvc.InstallLog
Installing service DiagFwSvc...
Service DiagFwSvc has been successfully installed.
Creating EventLog source DiagFwSvc in log Application...

The Install phase completed successfully, and the Commit phase is beginning.
See the contents of the log file for the C:\icm\serviceability\diagnostics\bin\DiagFwSvc.exe assembly's progr
The file is located at C:\icm\serviceability\diagnostics\bin\DiagFwSvc.InstallLog.
Committing assembly 'C:\icm\serviceability\diagnostics\bin\DiagFwSvc.exe'.
Affected parameters are:
  logtoconsole =
  assemblypath = C:\icm\serviceability\diagnostics\bin\DiagFwSvc.exe
  logfile = C:\icm\serviceability\diagnostics\bin\DiagFwSvc.InstallLog

The Commit phase completed successfully.

The transacted install has completed.

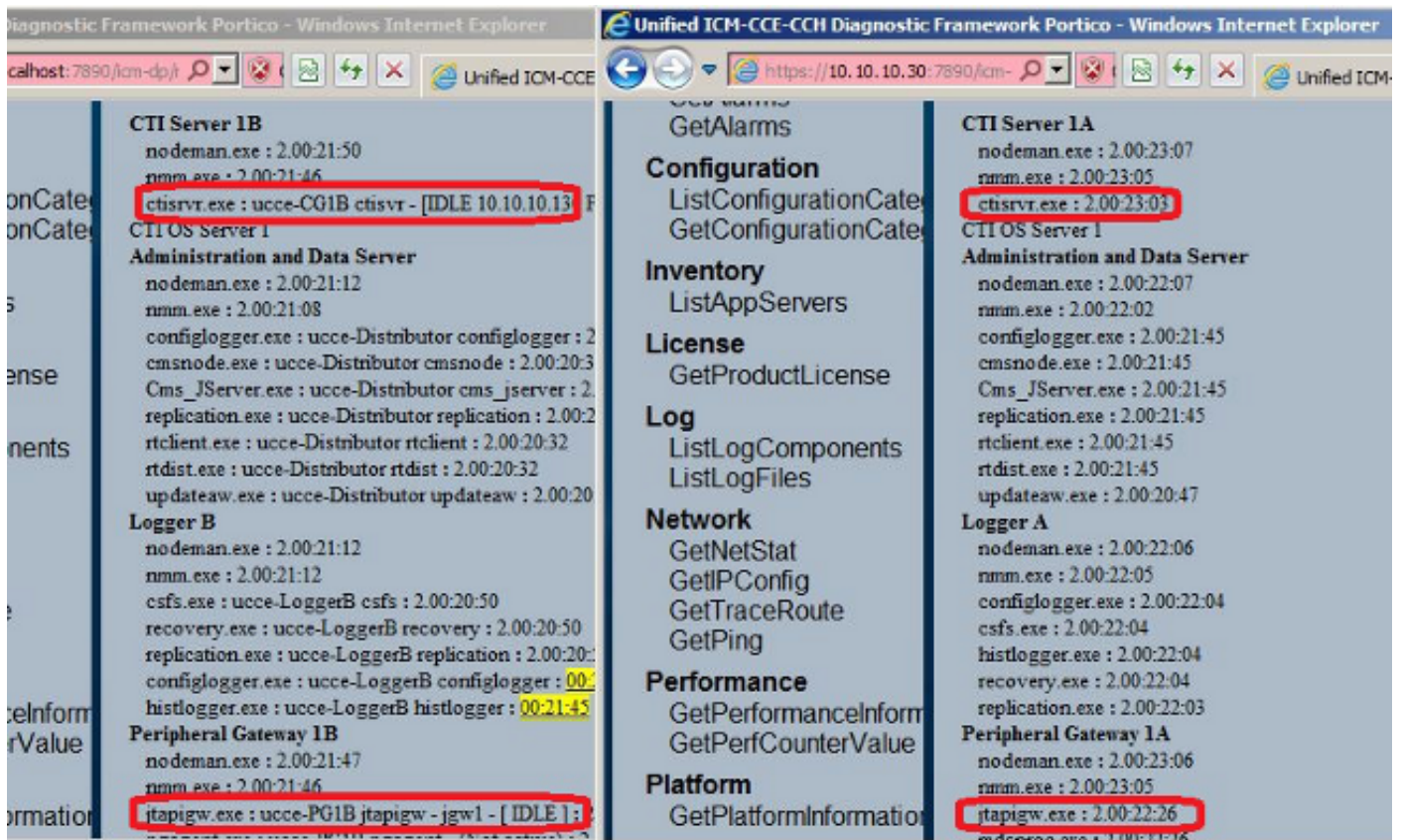
C:\Users\Administrator>_
```

Se o serviço já existe em sua máquina, você recebe esta mensagem:

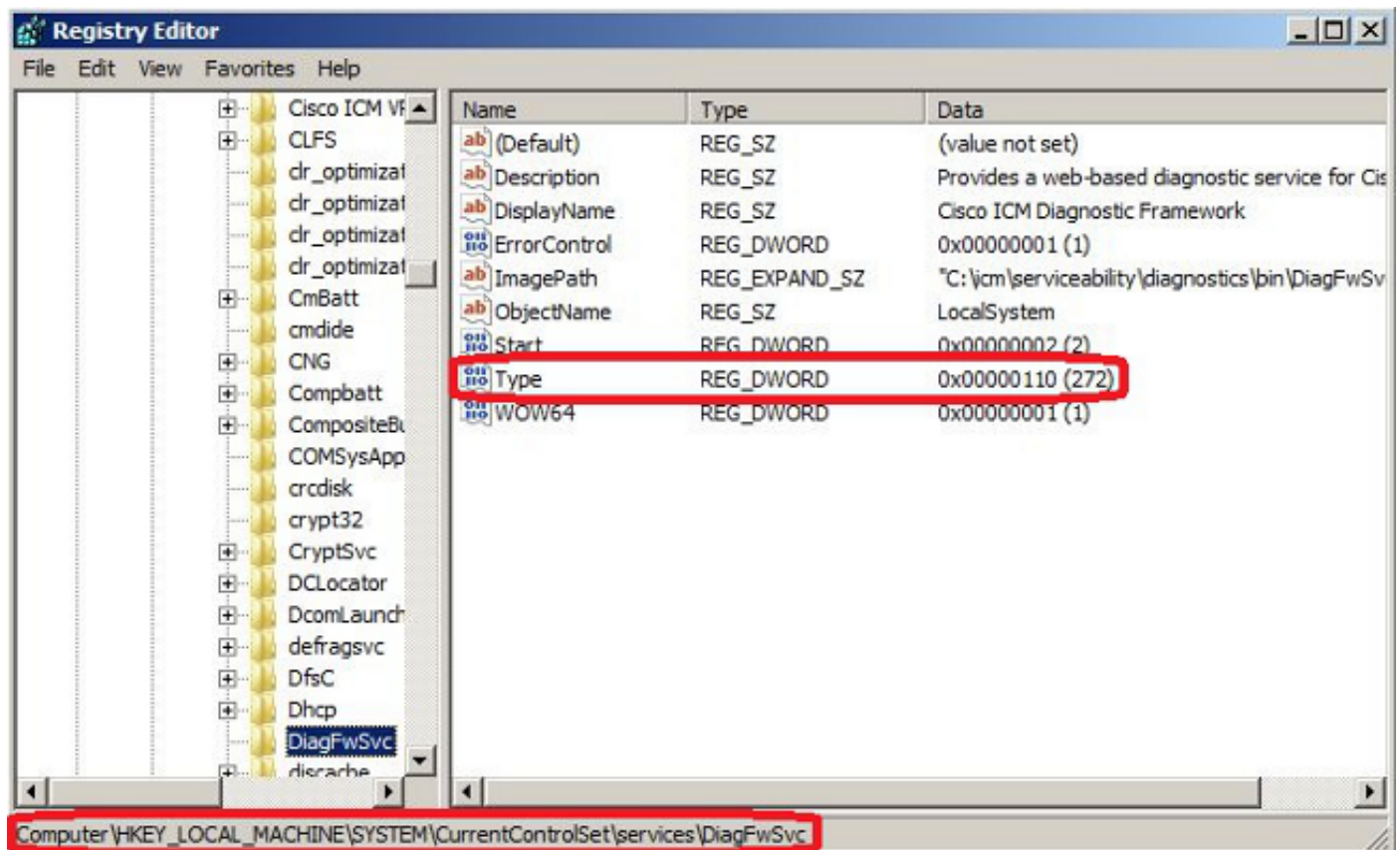
```
C:\Windows\Microsoft.NET\Framework\v2.0.50727\InstallUtil.exe
C:\icm\serviceability\diagnostics\bin\DiagFwSvc.exe
```

A instalação é executada em uma maneira transactioned; se um dos conjuntos não instala, a instalação de todos conjuntos restantes está adiada. O desinstalar não transactioned.

Note: Após a instalação manual do pórtico diagnóstico da estrutura, os processos (nos inferiores direitos do tiro de tela seguinte) puderam não mostram um estado. Se instalado corretamente, a informação na esquerda inferior do tiro de tela deve indicar.



Se o p3rtico diagn3stico ListProcesses ICM e os comandos show processes unificados CLI n3o mostram o estado de processos ICM depois que a instala3o manual est3 terminada, navegue a HKEY_LOCAL_MACHINE > SISTEMA > > servi3os > DiagFwSvc do CurrentControlSet e verifique que o tipo est3 ajustado a 0x0000110 (272).



Se uma mudan3a de registro 3 exigida, recarregue o server a fim comprometer a mudan3a. Ap3s a reparti3o, o estado de processos UCCE deve indicar corretamente.