

Reinicializar replicação (assinatura) no CCMP

Contents

[Introduction](#)

[Prerequisites](#)

[Requirements](#)

[Componentes Utilizados](#)

[Informações de Apoio](#)

[Reinicializar replicação \(assinatura\)](#)

Introduction

Este documento descreve as etapas para reinicializar a replicação no Contact Center Management Portal (CCMP).

Prerequisites

Requirements

A Cisco recomenda que você tenha conhecimento destes tópicos:

- CCMP
- Microsoft SQL Server Management Studio

Componentes Utilizados

As informações neste documento são baseadas no CCMP 12.5.

The information in this document was created from the devices in a specific lab environment. All of the devices used in this document started with a cleared (default) configuration. Se a rede estiver ativa, certifique-se de que você entenda o impacto potencial de qualquer comando.

Informações de Apoio

A replicação do CCMP pode ser interrompida devido a algum problema específico de dados.

Quando você sabe que o lado A do banco de dados é o mais preciso e tudo funciona bem do lado A do CCMP (Publisher), você pode reinicializar a assinatura com um novo snapshot, onde o novo snapshot do banco de dados do lado A é gerado e aplicado no lado B do CCMP.

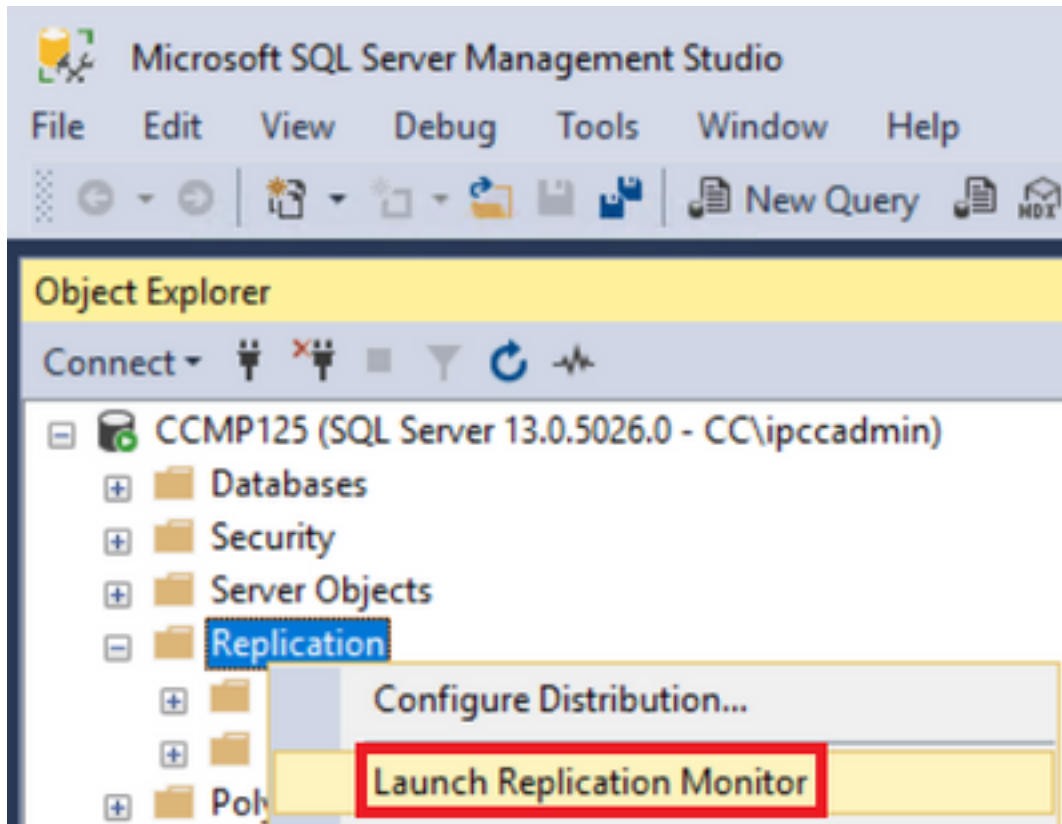
Reinicializar replicação (assinatura)

Ao reinicializar a assinatura, certifique-se de que todos os serviços de aplicativo no lado B estejam no estado parado.

Estas são as etapas:

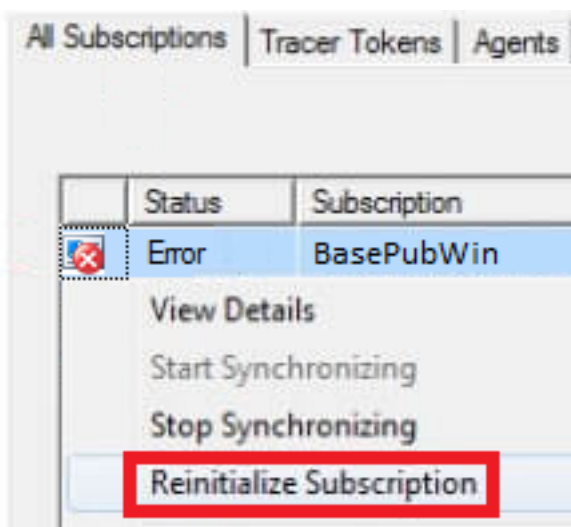
Etapa 1. Faça login no servidor de banco de dados CCMP (Publisher) e conecte-se ao lado A com o Microsoft SQL Server Management Studio.

Etapa 2. No explorador de soluções, clique com o botão direito do mouse na pasta **Replicação** e clique em **Iniciar o Replication Monitor**.



Etapa 3. No painel esquerdo, selecione a replicação com falha (por exemplo, BasePubWin).

Etapa 4. Clique com o botão direito do mouse na guia **Todas as assinaturas** e selecione **Reinicializar assinatura**.



Etapa 5. Selecione **Usar um novo snapshot** e clique em **Marcar para reinicialização**.



Reinitialize Subscription(s)



This action marks each subscription to be reinitialized from a snapshot the next time its Distribution Agent runs.

What snapshot should be used to reinitialize the subscription(s)?

Use the current snapshot

Use a new snapshot

Generate the new snapshot now

Mark For Reinitialization

Cancel

Help