

A instalação TMS falha com o devido à falha da instalação de Microsoft SQL 2008

Índice

[Introdução](#)

[Informações de Apoio](#)

[Versão de SQL Server](#)

[Problema](#)

[Causa](#)

[Solução](#)

Introdução

Este documento descreve um erro encontrado quando você instala a suite de gerenciamento do Cisco TelePresence (TMS) devido à falha da instalação da língua de consulta estruturada (SQL) 2008. Igualmente detalha como pesquisar defeitos este problema.

Informações de Apoio

A suite de gerenciamento do Cisco TelePresence (TMS) armazena todos seus dados de cliente em seu base de dados SQL nomeado **tmsng**. Este armazenamento independente permite o backup e recuperação conveniente da informação de cliente.

Para as instalações novas, o instalador cria o **tmsng** com os padrões do servidor SQL. As elevações reutilizam um base de dados atual de Cisco TMS.

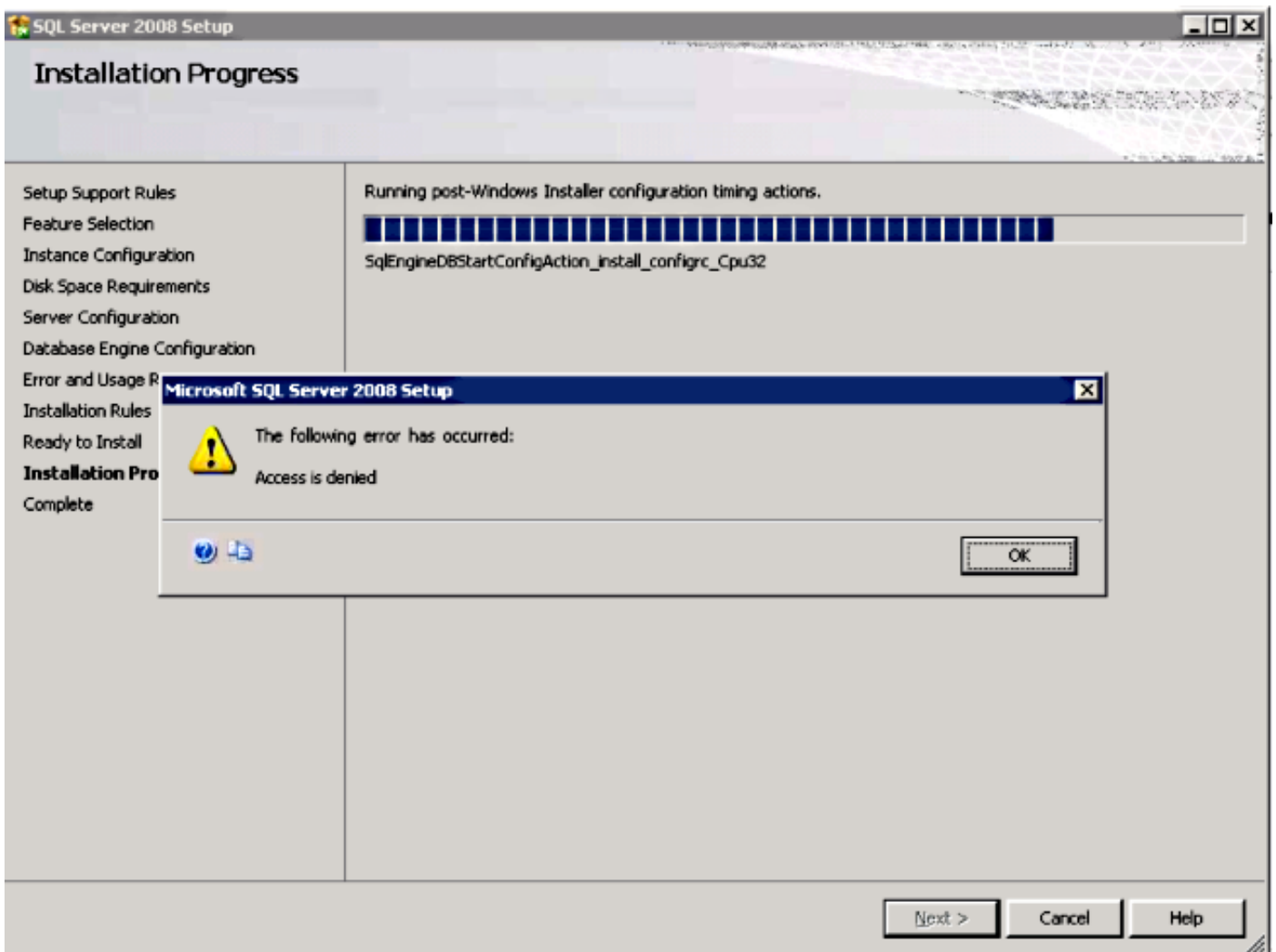
Versão de SQL Server

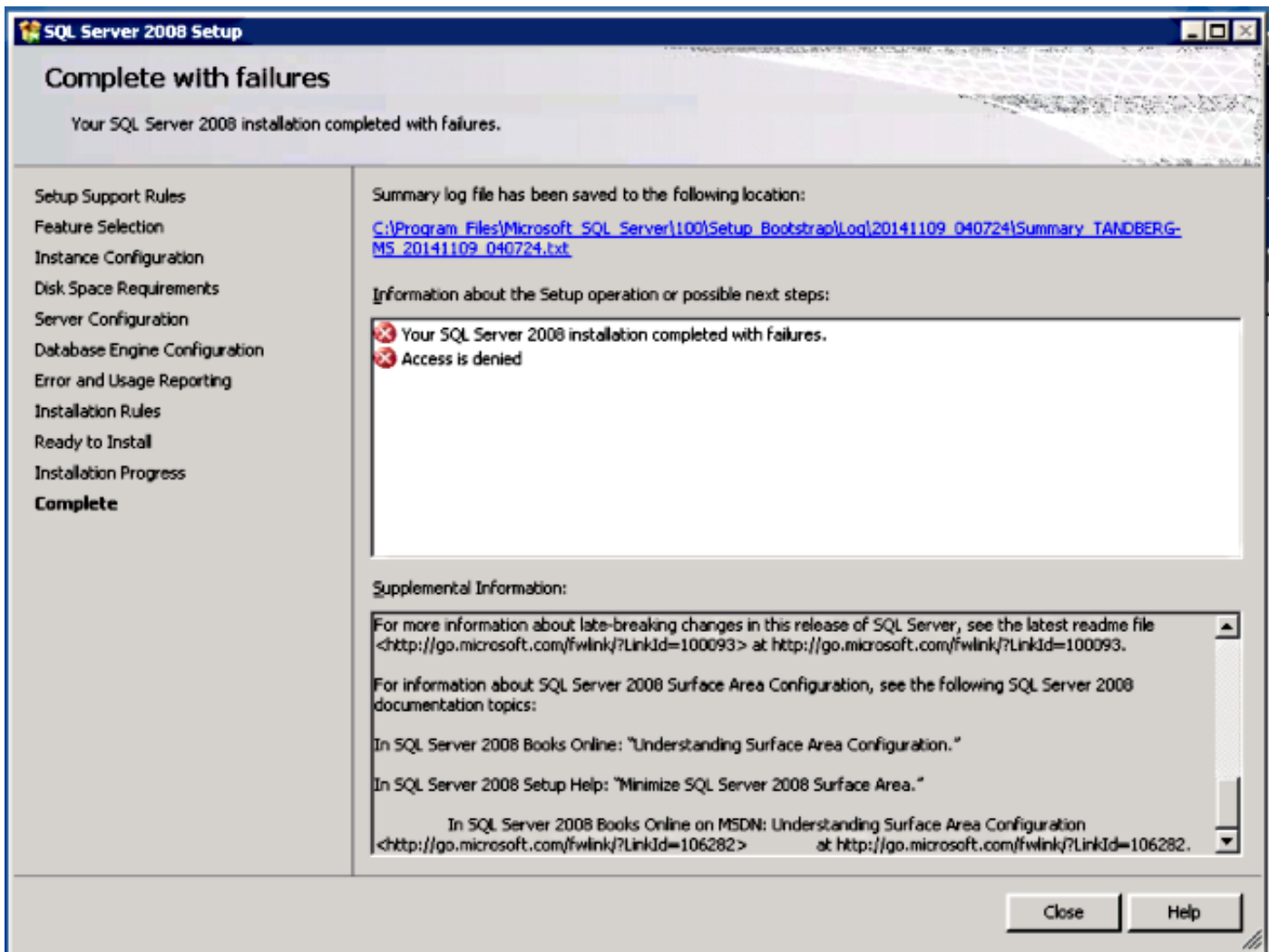
Uma destas versões de servidor é exigido:

Product	Version	Additional notes
Microsoft SQL Server 2012	All versions, 64 or 32 bit	If there is not an SQL database present on the server when installing Cisco TMS, you will be prompted to install Microsoft SQL Server. Express editions of SQL Server can be installed free of charge. Note that all Express editions of SQL Server have a database size limit:
Microsoft SQL Server 2008 R2	All versions, 64 or 32 bit	<ul style="list-style-type: none"> ■ Microsoft SQL Server 2012 Express and and 2008 R2 Express have a 10 GB limit. ■ Microsoft SQL Server 2008 Express has a 4 GB limit.
Microsoft SQL Server 2008	All versions, 64 or 32 bit	Deployments with databases that can be expected to grow larger than 10 GB or 4 GB respectively must therefore use the full edition. We recommend using Microsoft SQL Server 2012 for new installations.
SQL Server Browser		Must be running when using a named instance on a separate server for the database.

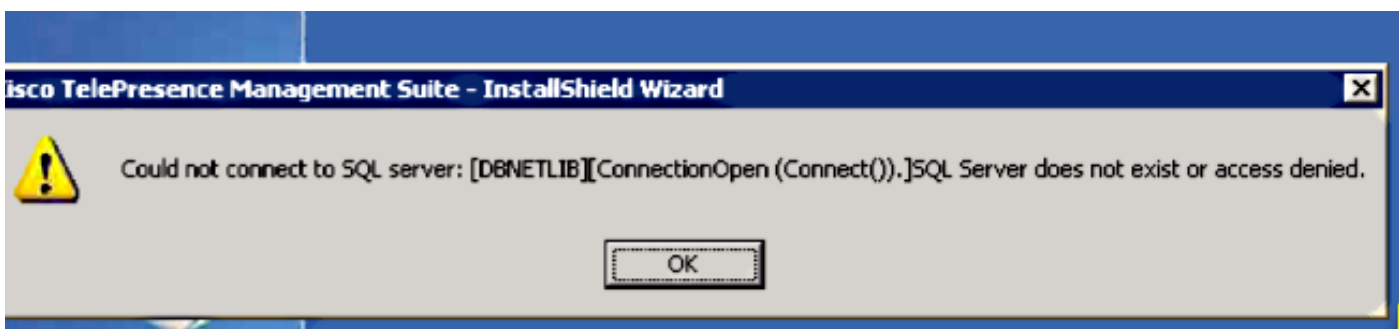
Problema

A instalação TMS falha quando você executa o instalador. Na fase da instalação quando executa a instalação SQL, para in-between com este erro.





Quando você executa o instalador outra vez, detecta o SQL parcialmente instalado e alerta-o entrar a senha sa. Mas depois que você entra n, o Mensagem de Erro aparece outra vez.



Causa

Os log de instalação SQL 2008 podem ser encontrados aqui: C:\Program arquivos (tira de bota \ log x86)\Microsoft SQL Server\100\Setup.

Quando a instalação para, cria um dobrador específico para os log de instalação. No dobrador, há um arquivo nomeado **detail.txt**. Quando a instalação falha para o SQL, este erro aparece.

2014-11-09 06:29:55 Slp: Error result: -2068643839

2014-11-09 06:29:55 Slp: Result facility code: 1203

2014-11-09 06:29:55 Slp: Result error code: 1
2014-11-09 06:29:55 Slp: Sco: Attempting to create base registry key HKEY_LOCAL_MACHINE, machine
2014-11-09 06:29:55 Slp: Sco: Attempting to open registry subkey
2014-11-09 06:29:55 Slp: Sco: Attempting to open registry subkey Software\Microsoft\PCHealth\ErrorReporting\DW\Installed
2014-11-09 06:29:55 Slp: Sco: Attempting to get registry value DW0200
2014-11-09 06:30:29 Slp: Submitted 1 of 1 failures to the Watson data repository
2014-11-09 06:30:38 Slp: Detected localization resources folder: 1033
2014-11-09 06:30:38 Slp: Detected localization resources folder: 1033

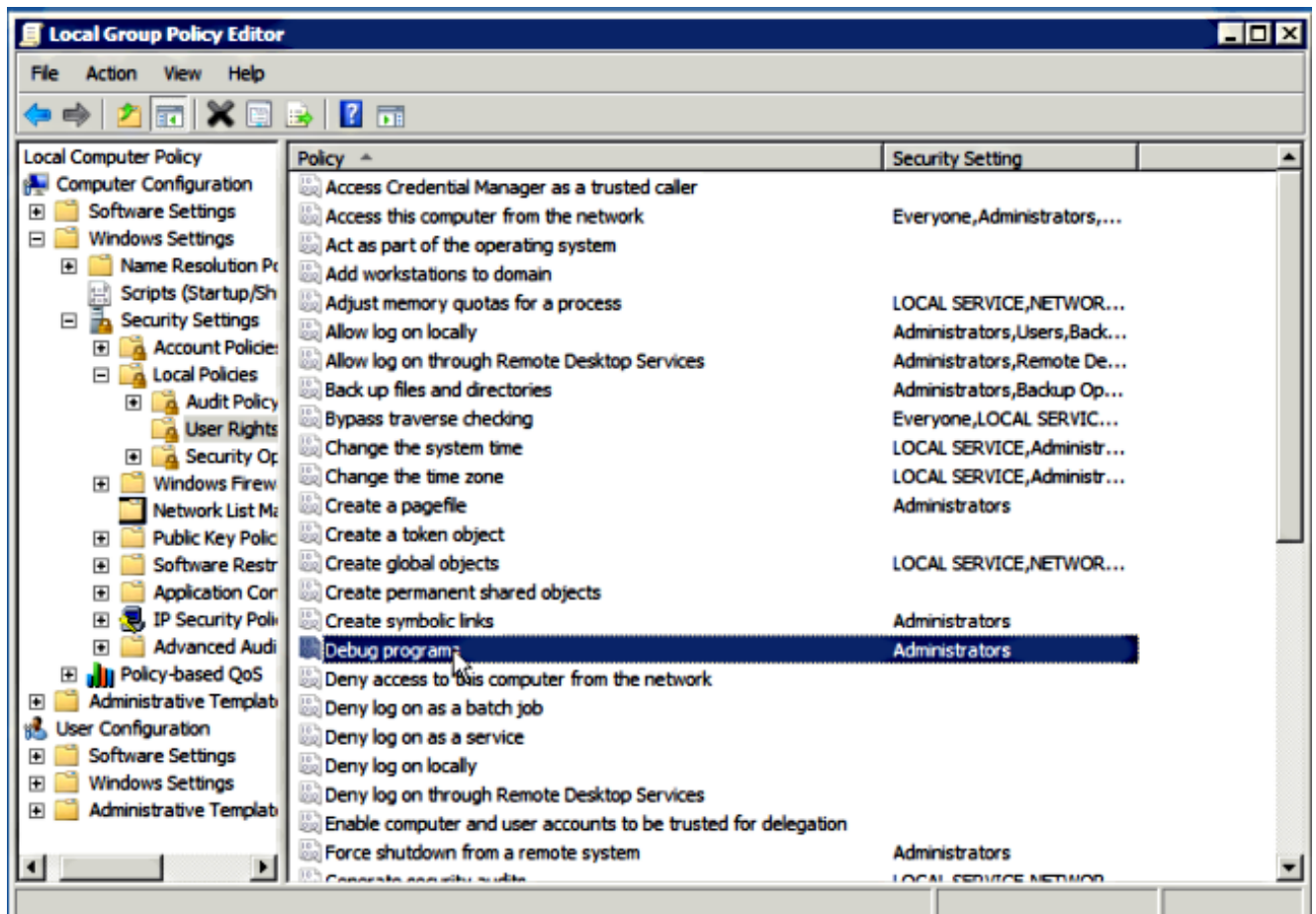
Este erro ocorre porque o usuário não tem o controle total desta chave de registro: **HKLM \ software \ políticas \ Microsoft \ Windows \ instalador.**

Solução

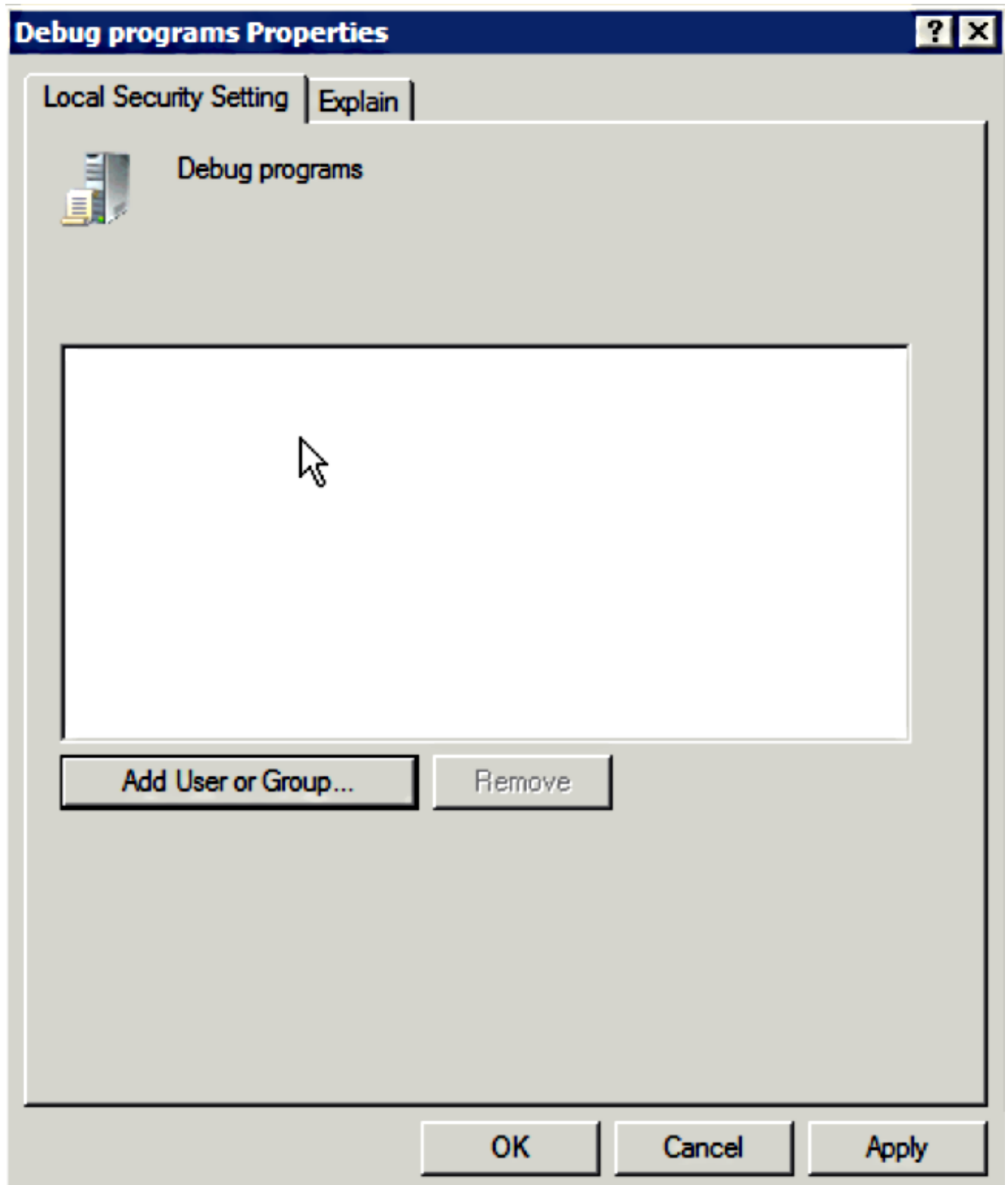
Termine estas etapas a fim fixar a edição:

1. Desinstale o servidor SQL 2008 R2. Vá ao Control Panel, selecione o servidor SQL 2008, clicar com o botão direito, e selecione Uninstall. Siga este procedimento para todos os componentes SQL instalados com a instalação.
2. Suprima do dobrador do Microsoft SQL server sob os **arquivos de C:\Program (x86).**
3. Reinicialize o sistema.
4. Uma vez que o sistema está acima, adicionar o usuário que executa a instalação neste arquivo:

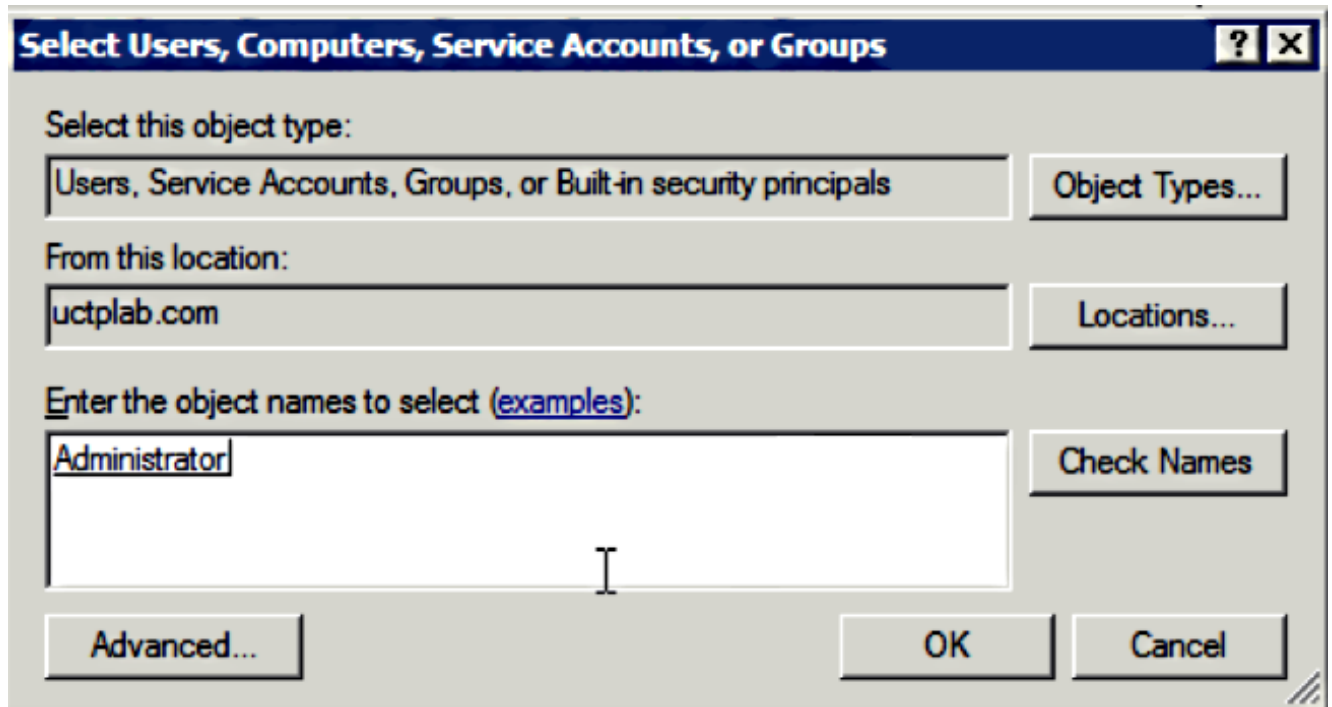
Start | Run | Type: gpedit.msc | OK | Navigate to Computer Configuration\Windows Settings\Security Settings\Local Policies\User Rights Assignment\Debug programs



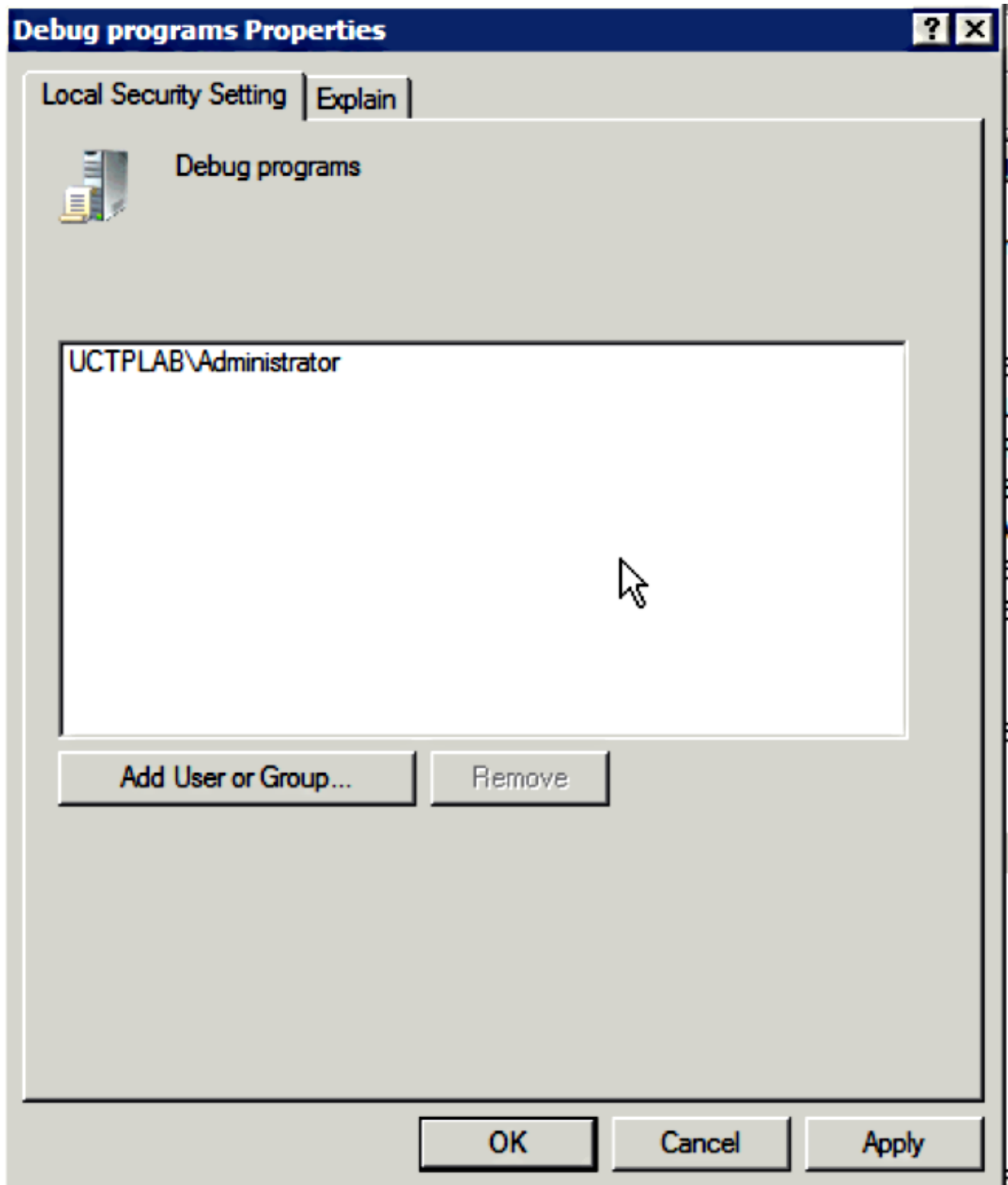
5. Fazer duplo clique programas debugar.



6. O clique adiciona o usuário ou o grupo e seleciona o usuário que executa a instalação.



7. Clique em Apply.



8. Recarregue o sistema e execute o instalador TMS outra vez. Esta vez, sua instalação deve ser bem sucedida.