

Configurar TMS para usar a autenticação do Windows para o servidor SQL externo

Índice

[Introdução](#)

[Requisitos](#)

[Componentes Utilizados](#)

[Configurar a autenticação do Windows para a conexão TMS aos bases de dados TMSNG \(e TMSPE\)](#)

[Configuração](#)

Introdução

A fim configurar a suite de gerenciamento do TelePresence (TMS) para usar a autenticação do Windows para o server externo da língua de consulta estruturada (SQL), você deve mudar a identidade do usuário do aplicativo IIS a uma conta de serviço de rede. Este documento descreve como configurar TMS para usar a autenticação do Windows para o servidor SQL externo.

Requisitos

Não existem requisitos específicos para este documento.

Componentes Utilizados

As informações neste documento são baseadas nestas versões de software e hardware:

- Windows Server 2003, diretório ativo R2 running de Windows Server 2008
- Servidor SQL running 2005 de Windows Server ou mais atrasado.
- Software sendo executado de Windows Server 2003 (IIS 6) ou de Windows Server 2008 R2 (IIS 7) TMS.

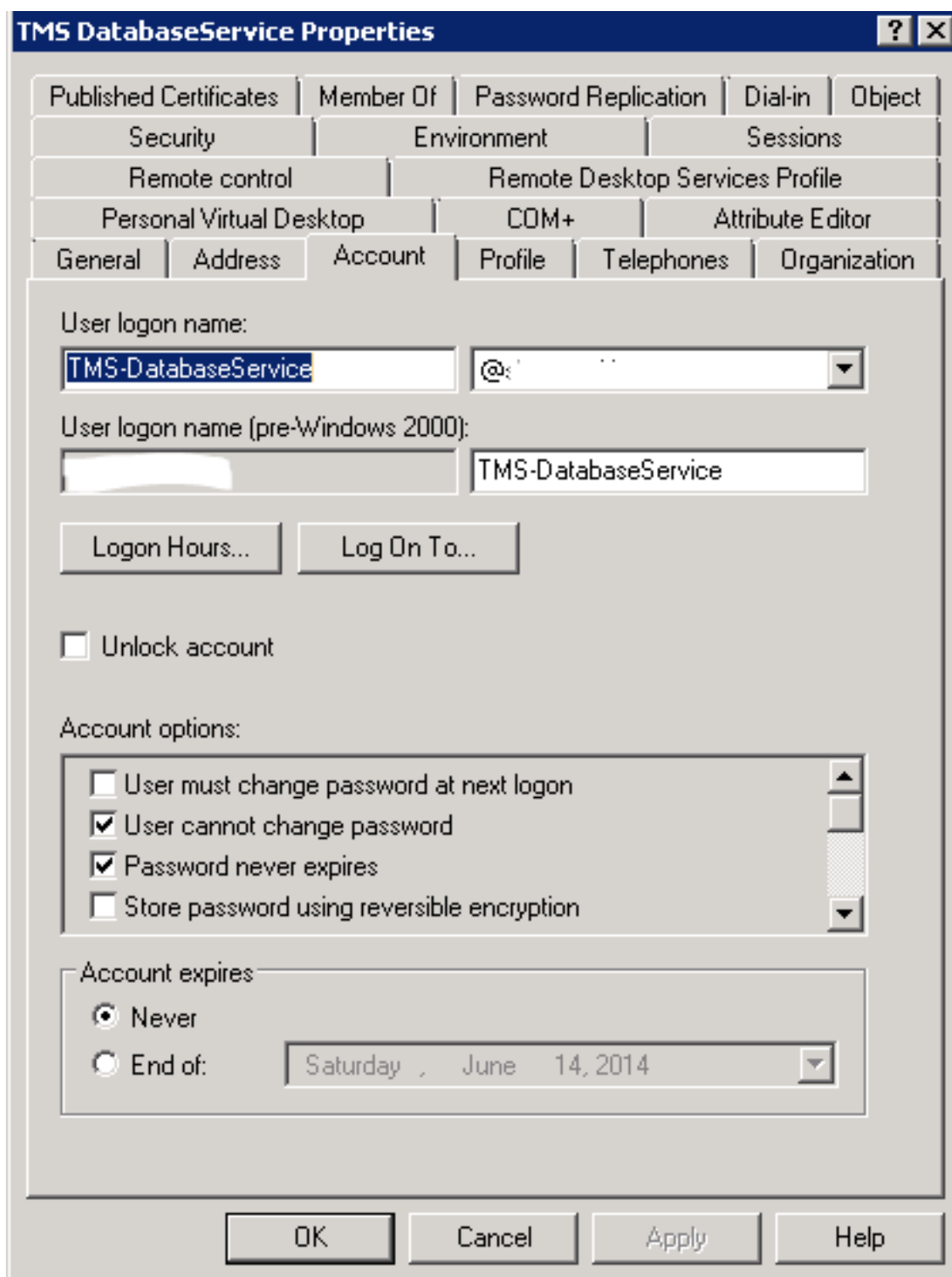
As informações neste documento foram criadas a partir de dispositivos em um ambiente de laboratório específico. Todos os dispositivos utilizados neste documento foram iniciados com uma configuração (padrão) inicial. Se a sua rede estiver ativa, certifique-se de que entende o impacto potencial de qualquer comando.

Configurar a autenticação do Windows para a conexão TMS aos bases de dados TMSNG (e TMSPE)

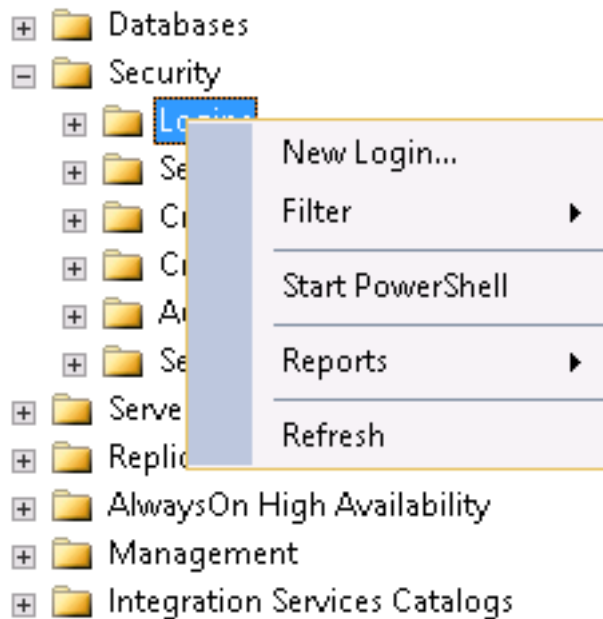
Se um cliente gostaria de usar a autenticação do Windows para a conexão TMS bases de dados da extensão ao abastecimento TMSNG e TMS (TMSPE); você deve mudar a identidade do usuário do aplicativo IIS a uma conta de serviço de rede para criar um início de uma sessão no SQL.

Configuração

1. Crie uma conta de serviço nova do diretório ativo (AD), por exemplo tms-databaseservice. Se usando Windows 2008 ou mais atrasado para o AD, nenhuma permissões especiais é precisado. Se usando Windows 2003, o usuário deve ser permitido de entrar como um serviço.

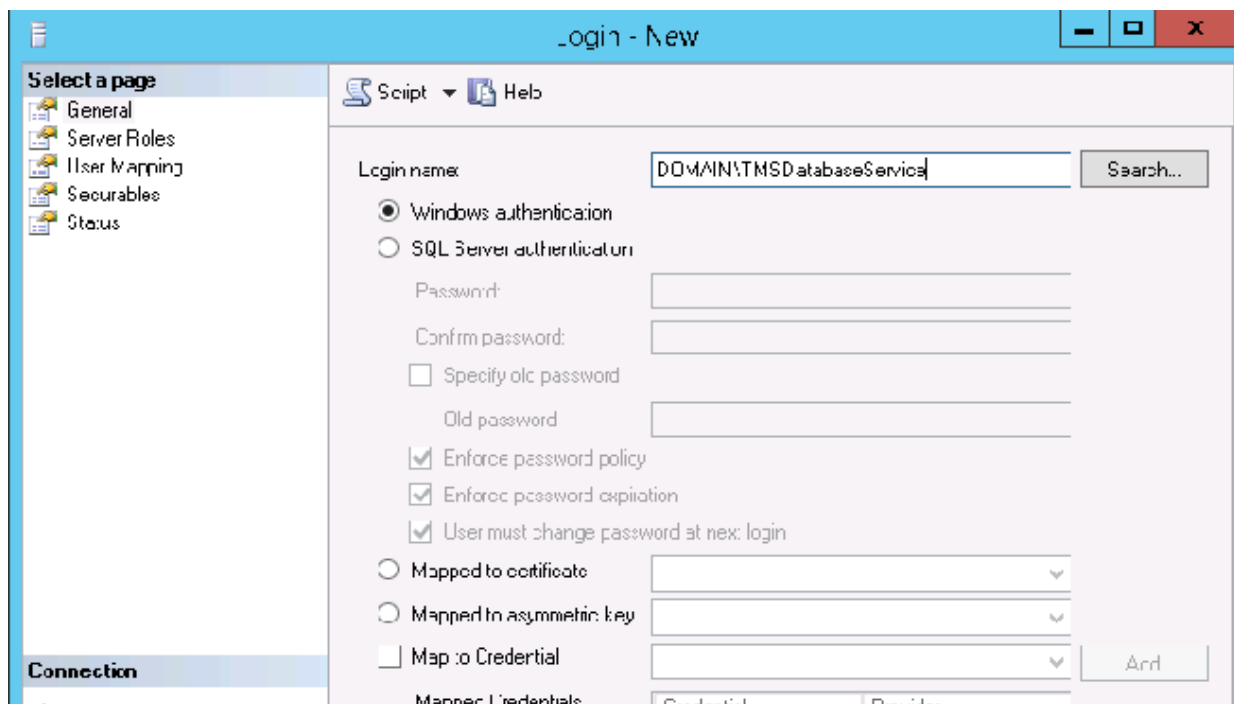


2. No servidor SQL, crie um início de uma sessão novo; por exemplo: tms-databaseservice; através do estúdio do Gerenciamento SQL: - Expanda a **Segurança** e clicar com o botão direito **inícios de uma sessão**. Selecione o **início de uma sessão**

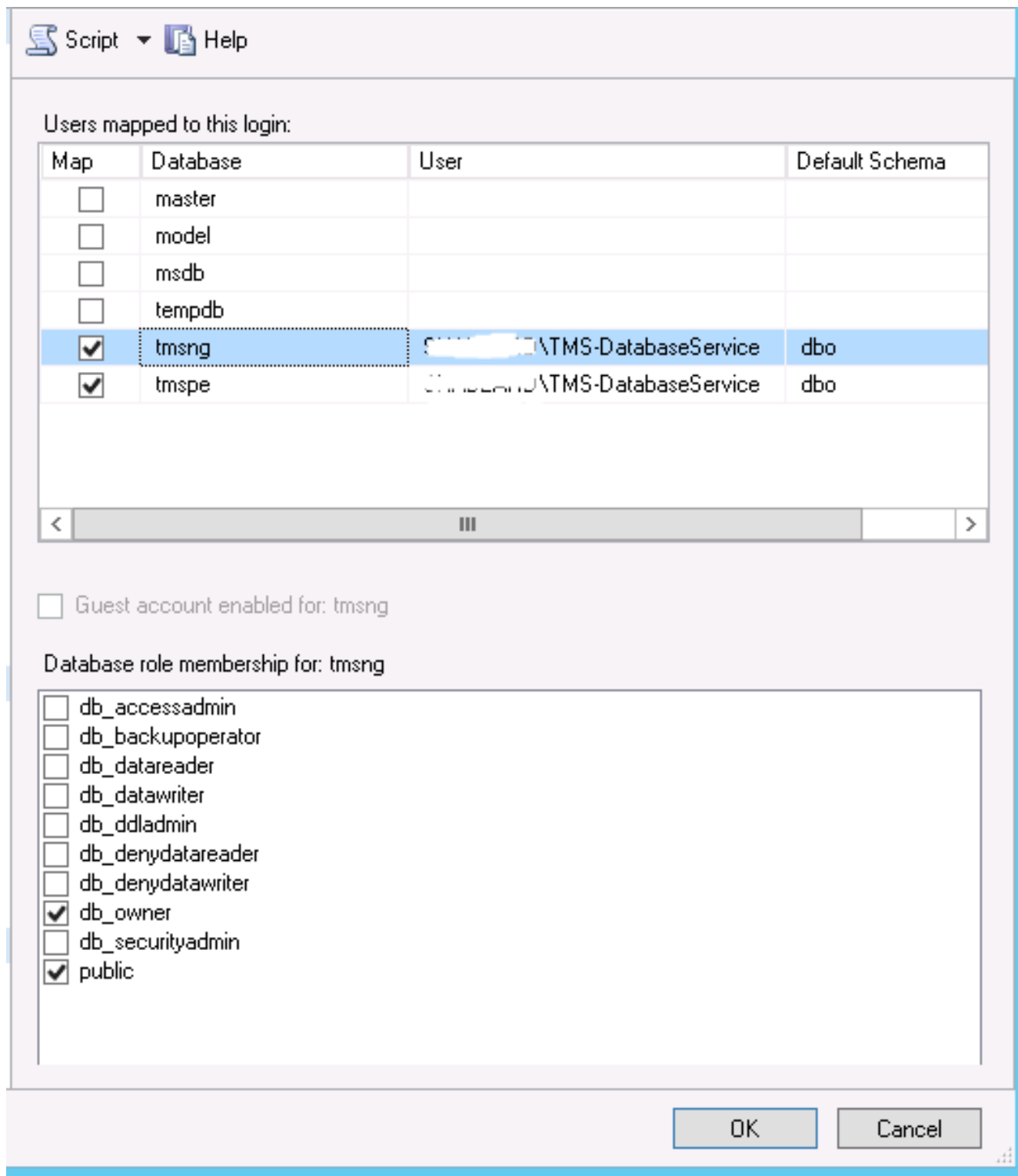


novo.

- Sob o **general**, incorpore o **DOMÍNIO** da conta de domínio \username para o usuário de serviço.



- Sob o mapeamento do usuário, o **tmsg** seletor e o **tmspe** se aplicável. Para o **esquema do padrão**, o **dbo** seletor e o **db_owner** seletor para a sociedade do papel.



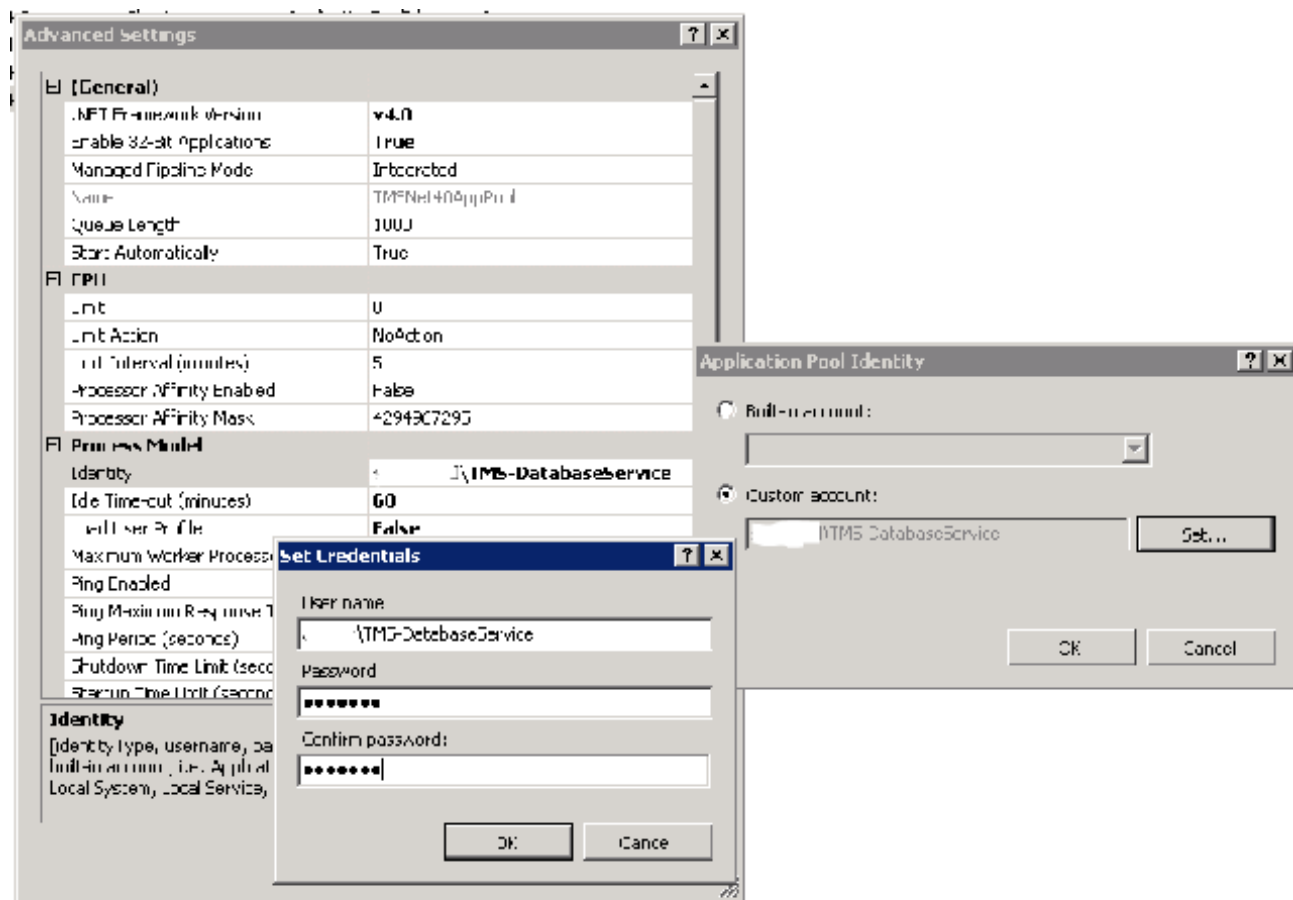
- **APROVAÇÃO** do clique.

Nota: O usuário deve automaticamente ser criado quando o início de uma sessão em etapa 2 é traçado ao base de dados do tmsng.

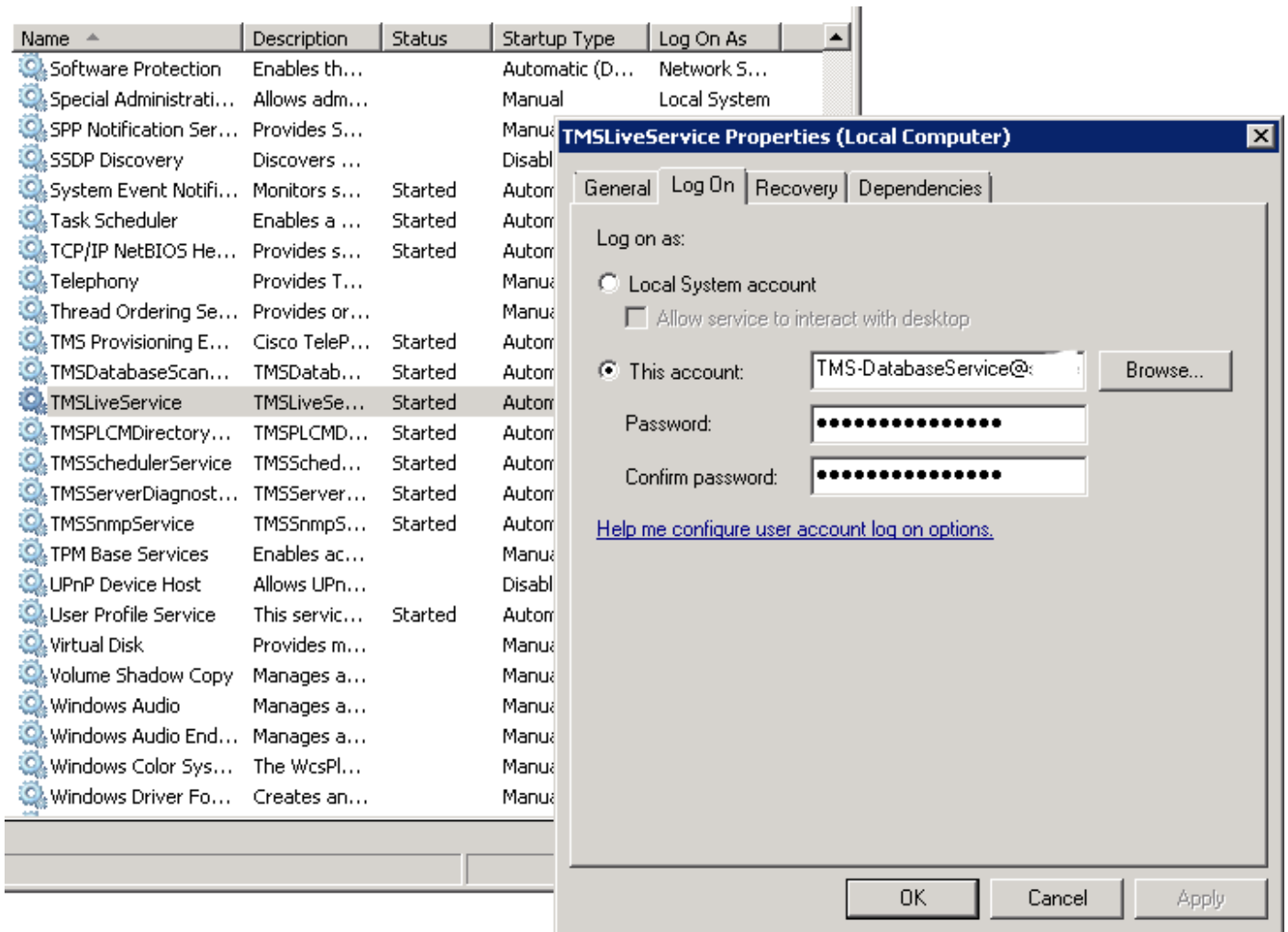
- No servidor SQL, crie um início de uma sessão novo para a conta de usuário que executa o pool do App IIS de TMS. O padrão esclarece Windows 2003 (IIS 6) é **AUTORIDADE \ SERVIÇO DE REDE de NT**; o padrão esclarece Windows 2008 (IIS 7) é **IIS APPPOOL\TMSNet40AppPool**.

Nota: Desde que esta é uma conta local, você não pode criar um início de uma sessão para este usuário se usando um servidor SQL externo.

Se você usa um servidor SQL externo; a identidade do usuário IIS APPPOOL\TMSNet40AppPool no IIS deve ser mudada a um usuário de domínio (pode ser o mesmo usuário criado em etapa 1 ex: o tms-databaseservice) através de IIS > associações do aplicativo > clica com o botão direito TMSNet40AppPool e escolhe modelo > identidade avançados de processo de Settings>. Escolha a conta feita sob encomenda e incorpore a conta de serviço (DOMÍNIO \ username) e clique a APROVAÇÃO.



Abra **serviços** e clicar com o botão direito cada serviço TMS, a seguir vá às “**propriedades**” > **fazer logon...** escolhem **esta conta** e incorporam o **DOMÍNIO** da conta de serviço \ nome de usuário e **senha**. Abra **ferramentas TMS** e vá aos **ajustes da Conexão ao base de dados**. Permita a autenticação do Windows para bases de dados TMSNG e TMSPE.



Reinicie todos os serviços TMS e o Serviço de Publicação na Web ou reinicie o server.