

Configurar a integração de dispositivos e a vinculação em nuvem para o Webex Edge for Devices

Contents

[Introdução](#)

[Pré-requisitos](#)

[Requisitos](#)

[Componentes Utilizados](#)

[Informações de Apoio](#)

[Portas e configuração de firewall](#)

[Configurar](#)

[Verificar](#)

[Troubleshooting](#)

Introdução

Este documento descreve como configurar o recurso "Webex Edge for Devices" para vincular seus dispositivos locais ao serviço em nuvem do Cisco Webex.

Pré-requisitos

Requisitos

A Cisco recomenda que você tenha conhecimento destes tópicos:

- Conhecimento dos dispositivos de vídeo da Cisco
- Conhecimento do CUCM
- Conhecimento do hub de controle

Componentes Utilizados

As informações neste documento são baseadas nestas versões de software e hardware:

- Software versão CE9.15 ou posterior e SO de sala
- Unified CM versão 11.5(1) SU3 ou 12.5(1) e posterior. Se você tiver a versão 12.0(1), siga o método descrito para dispositivos registrados no Expressway.

As informações neste documento foram criadas a partir de dispositivos em um ambiente de laboratório específico. Todos os dispositivos utilizados neste documento foram iniciados com uma configuração (padrão) inicial. Se a rede estiver ativa, certifique-se de que você entenda o impacto potencial de qualquer comando.

Informações de Apoio

Esteja ciente de que as informações fornecidas neste documento têm determinados requisitos:

- É necessário um software CE que suporte criptografia forte.
- Para as séries SX e MX, as chaves de criptografia podem ser obtidas mediante solicitação, exceto em países onde a Cisco está restrita à exportação de criptografia. Entre em contato com seu representante de licenciamento da Cisco para obter uma chave.
- A conectividade HTTPS é necessária em dispositivos para a ferramenta Conector de Dispositivo do Expressway.
- O acesso de administrador ao Hub de Controle é necessário.
- O Cisco Collaboration Flex Plan é obrigatório.
- O Cisco Webex Device Connector (WDC) deve ser utilizado.
- *.identrust.com deve ser permitido para verificação de certificado.
- Para dispositivos das séries Placa, Mesa e Sala, as chaves de criptografia são pré-instaladas e não podem ser adicionadas posteriormente. Os dispositivos DX70 e DX80 têm chaves de criptografia disponíveis por padrão.
- O registro do Unified CM ou Expressway é obrigatório.

Portas e configuração de firewall

Mesmo que a mídia não passe pela nuvem do Webex (a menos que a experiência otimizada do Webex esteja habilitada), você precisa habilitar as mesmas configurações de firewall que se aplicam a dispositivos totalmente registrados na nuvem. Leia mais sobre os requisitos de mídia e rede no artigo [Requisitos de rede para serviços Webex](#).

Limitações

Quando você habilita um Calendário Híbrido em um dispositivo vinculado via Webex Edge for Devices, ele desabilita o calendário do TMS nesse dispositivo, pois somente uma origem de calendário é suportada por vez.

Quando você vincula pela primeira vez dispositivos ao Webex Edge for Devices, eles são registrados como dispositivos de modo compartilhado. Depois de vincular os dispositivos, é possível associar um dispositivo a um usuário.

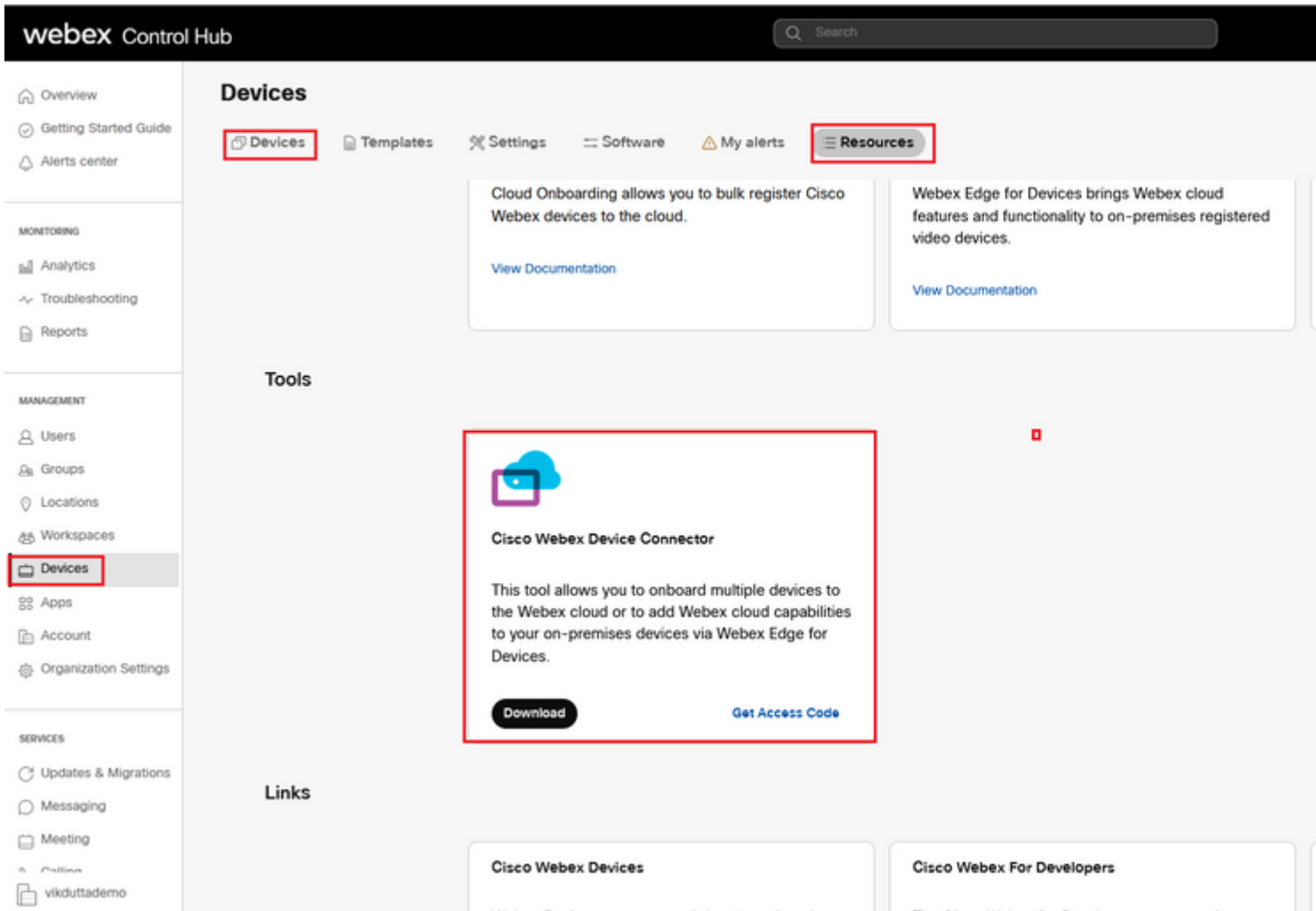
Configuração do firewall: https://help.webex.com/en-us/article/WBX000028782/Network-Requirements-for-Webex-Services#id_134132

Configurar

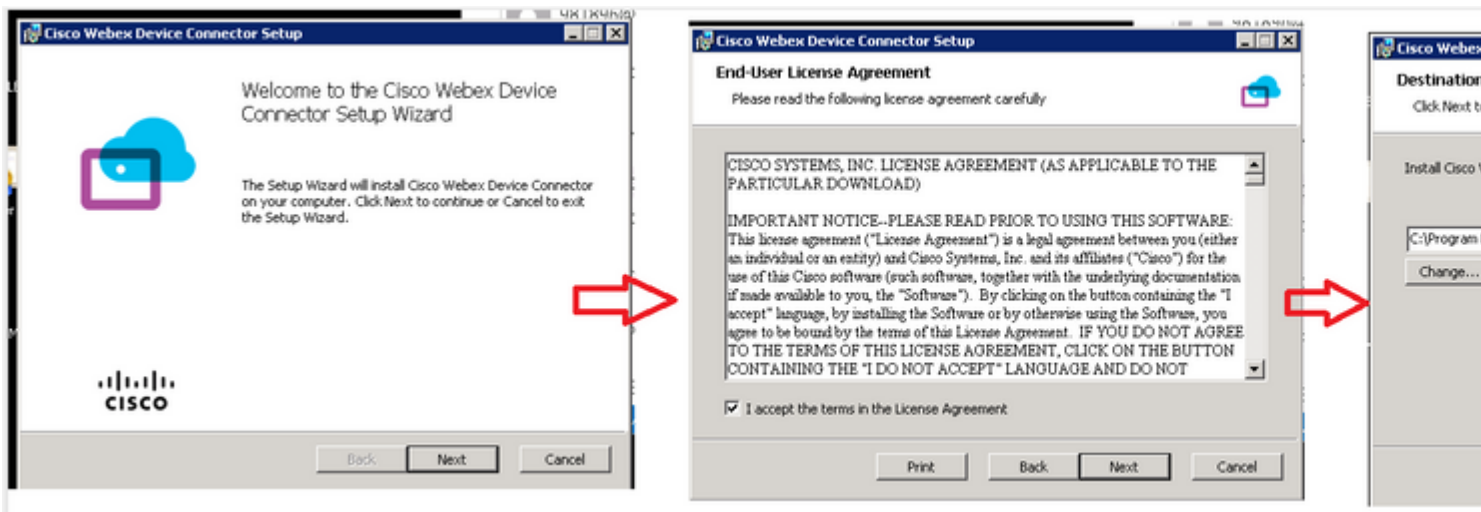
Baixe o Cisco WDC do hub de controle e instale-o. Ou, para integrar e/ou vincular dispositivos locais à nuvem do Webex, baixe o aplicativo de área de trabalho WDC do Webex Control Hub ou use um destes links:

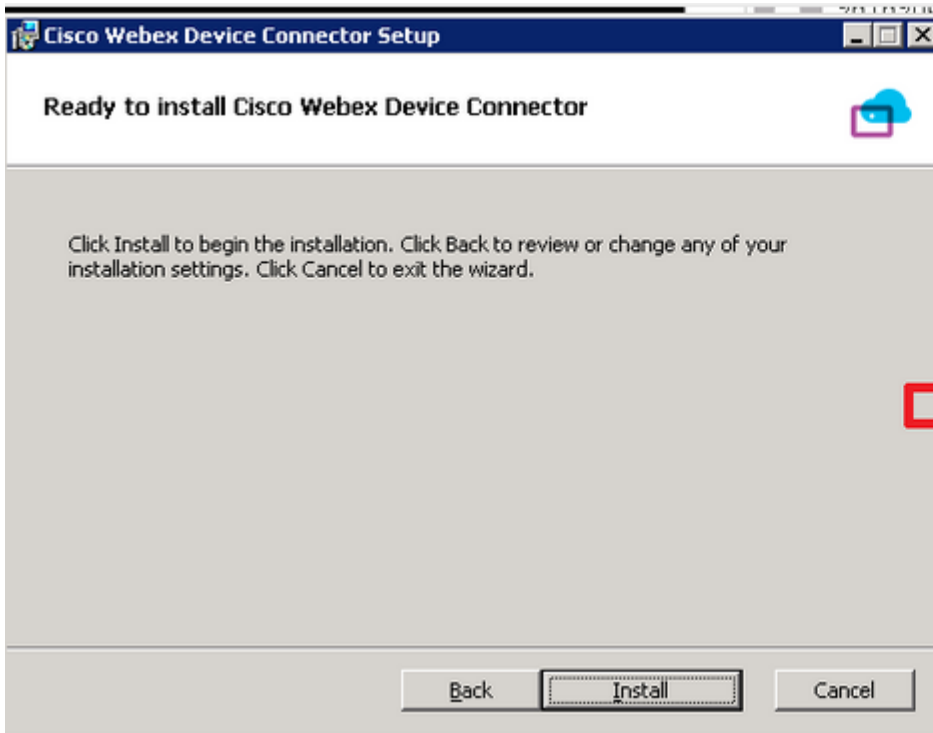
- Aplicativo Cisco WDC para Mac:
<https://binaries.webex.com/devicetoolbinariesuploadproductionstablemacaws/devicestool.pkg>
- Aplicativo Cisco WDC para Windows:
<https://binaries.webex.com/devicetoolbinariesuploadproductionstablewindowsaws/devicestool.msi>

Na visualização do usuário em <https://admin.webex.com>, navegue até **Devices** e selecione **Resources** para encontrar um link para a ferramenta Conector do Dispositivo.



Instale o conector do Dispositivo WDC na máquina (Windows ou Mac).






Depois de instalar a ferramenta Conector de dispositivo, você precisa fazer login no conector de dispositivo Webex com o nome de usuário e a senha do Control Hub.



Selecionar [I want cloud features for my on-premises registered devices](#) e clique em [Link devices registered with Cisco Unified Communications Manager](#) conforme mostrado na imagem.


What would you like help with?



I want to register multiple devices to the cloud

Cloud Onboarding allows you to register multiple Cisco collaboration devices to the cloud

[Documentation](#)



I want cloud features for my on-premises registered devices

Webex Edge for Devices adds Webex cloud capabilities while keeping your current on premises call flows

[Documentation](#)



I want to a
clo

Hybrid Calling
provides U
capabilitie

Leia a caixa verde do requisito e selecione para extrair dispositivos do CUCM.

Configure Webex Edge for Devices



Webex Edge for Devices adds Webex cloud capabilities while keeping your current on premises call flows

For device linking, we require CE 9.14.5 or later with strong encryption to be installed on the device. For devices registered to Unified CM, you also need to install the latest Device Package.



Link devices registered with Cisco Unified Communications Manager



Link devices using CSV or Cisco TMS Overview Export files

See how to prepare your file

Insira o Host, o Nome de usuário (nome de usuário do AXL API Access padrão) e a Senha do Unified CM e clique em **Connect** . Se você tiver o Unified CM com certificados assinados publicamente, verifique se eles são válidos ou clique em **Proceed** sem validação de certificado.

O Conector do dispositivo recupera o nome e a descrição dos dispositivos configurados do Unified CM. O Nome das informações de contato se torna o nome do espaço de trabalho ao qual o dispositivo está conectado. Se não houver um Nome de informações de contato definido, o Nome da unidade do sistema ou o endereço MAC será usado.

Configure Webex Edge for Devices

Connect to Cisco Unified Communications Manager

Host *

10.10...: 0.38

Username (Standard AXL API Access) *

appuser

Password *

●●●●●●●●

Connect without certificate validation

Failed to connect to Unified CM: The certificate validation failed. We recommend that you add your own certificate to the directory C:\Users\Administrator\.webexdeviceconnector\certs in Base-64 encoded X.509 (.CER) format. Alternatively, you can proceed without validation.

Depois de se conectar ao CUCM, todas as informações do dispositivo agora são extraídas pelo conector de dispositivo Webex do CUCM e estão prontas para serem vinculadas.

Cisco Webex Device Connector

Configure Webex Edge for Devices

Connected to 10.100.1.108
Refresh List
Connect to different Unified CM

9 Devices | 1 Linked | 8 Ready to link

| Name | Description | Type | Link |
|--|-----------------|---------------------------|------|
| <input type="checkbox"/> SEPA46C2AB0103C | SEPA46C2AB0103C | Cisco TelePresence MX800 | Link |
| <input type="checkbox"/> SEPE4C722646992 | SEPE4C722646992 | Cisco TelePresence SX10 | Link |
| <input type="checkbox"/> SEP84B802CD8BE8 | SEP84B802CD8BE8 | Cisco TelePresence SX10 | Link |
| <input type="checkbox"/> SEP7426ACEF086C | SEP7426ACEF086C | Cisco TelePresence DX70 | Link |
| <input type="checkbox"/> SEP1C6A7AE094C0 | SEP1C6A7AE094C0 | Cisco Webex DX80 | Link |
| <input type="checkbox"/> SEPF4DBE6C73F2F | SEPF4DBE6C73F2F | Cisco Webex DX80 | Link |
| <input type="checkbox"/> SEP0896AD5F4593 | SEP0896AD5F4593 | Cisco Webex Room Kit | Link |
| <input type="checkbox"/> SEP0896AD5F4588 | SEP0896AD5F4588 | Cisco Webex Room Kit Plus | Link |
| <input type="checkbox"/> SEPC014FE7B7B50 | SEPC014FE7B7B50 | Cisco Webex Desk Pro | Link |

Clique em **Link All** para vincular todos os dispositivos listados. Para vincular um dispositivo individual, clique no botão **Link** ao lado dele.

O Conector do dispositivo envia as informações do dispositivo para sua empresa Webex, e o Serviço de identidade Webex cria códigos de ativação para todos os dispositivos. O Unified CM aplica o código de ativação aos dispositivos e o link de dispositivos à sua organização do Webex.

Quando o dispositivo estiver vinculado aos serviços em nuvem do Cisco Webex, você poderá clicar no nome do dispositivo para abrir a página do dispositivo diretamente no Control Hub.

Se o dispositivo disser **Link Pending**, ele ainda não está vinculado. O código de ativação é fornecido pelo Unified CM. O sistema tenta se vincular ao dispositivo por 7 dias até que o código de ativação expire. Se o dispositivo estiver disponível nesse momento, ele será vinculado.

Configuração específica do endpoint:

O endpoint pode ser registrado e provisionado via CUCM, como mostrado nessas imagens.

10.10...
Desk Pro

Home

Call

SETUP

Settings

Users

Security

Search...

Phonebook

Provisioning

Proximity

RoomAnalytics

RoomPreset

Security

SIP

Status / SIP

Proxy 1

Address

Status

Registration 1

Reason

Status

URI

Status / Provisioning

Discovered

None

NextRetry

Reason

Server

10.127.204.106

Status

Provisioned

WebexCalling Status

Idle

Configuration / Provisioning

CUCM CallManagementRecords CallDiagnostics ⓘ Enabled ▾

LoginName ⓘ

appadmin

Mode ⓘ

CUCM ▾

Password ⓘ

●●●

TlsVerify ⓘ

Off ▾

WebexEdge ⓘ

On ▾

ExternalManager

Address ⓘ

10.127.1.1

cucm IP address

AlternateAddress ⓘ

Domain ⓘ

Path ⓘ

Protocol ⓘ

HTTP ▾

Quando estiver pronto para vincular dispositivos. Clique em [Link dispositivos](#). Se os dispositivos forem vinculados com êxito, o status dos dispositivos no conector do dispositivo Webex mudará para [Linked](#) em verde.

SEPC014FE7B7B50

SEPC014FE7B7B50

Cisco Webex Desk Pro

No endpoint, a conexão de borda de postagem é feita no hub de controle, como mostrado na imagem.

10.101.234.136
Desk Pro

- Home
- Call
- SETUP
 - Settings
 - Users
 - Security
- CUSTOMIZATION
 - Personalization
 - UI Extensions Editor

System Information

General

10.101.234.136 IPv4 C0:14:FE:7B:7B:50 MAC Address

- IPv6

FOC2427NF4L Serial Number Ethernet Active Interface

Normal Temperature

9988777@10.127.234.136 SIP URI

Issues

I am flying on Clo

Provisioning

Cisco UCM Provisioning Model

Webex Edge for De Registered

Como atualizar o Webex Device Connector?

Seu conector de dispositivo Webex recebe uma atualização de software por push da nuvem. Se você for notificado, é recomendável atualizar o conector.

Configure Webex Edge for Devices

Connected to 10.127.234.136 Refresh List Connect to different Unified C

Search for devices

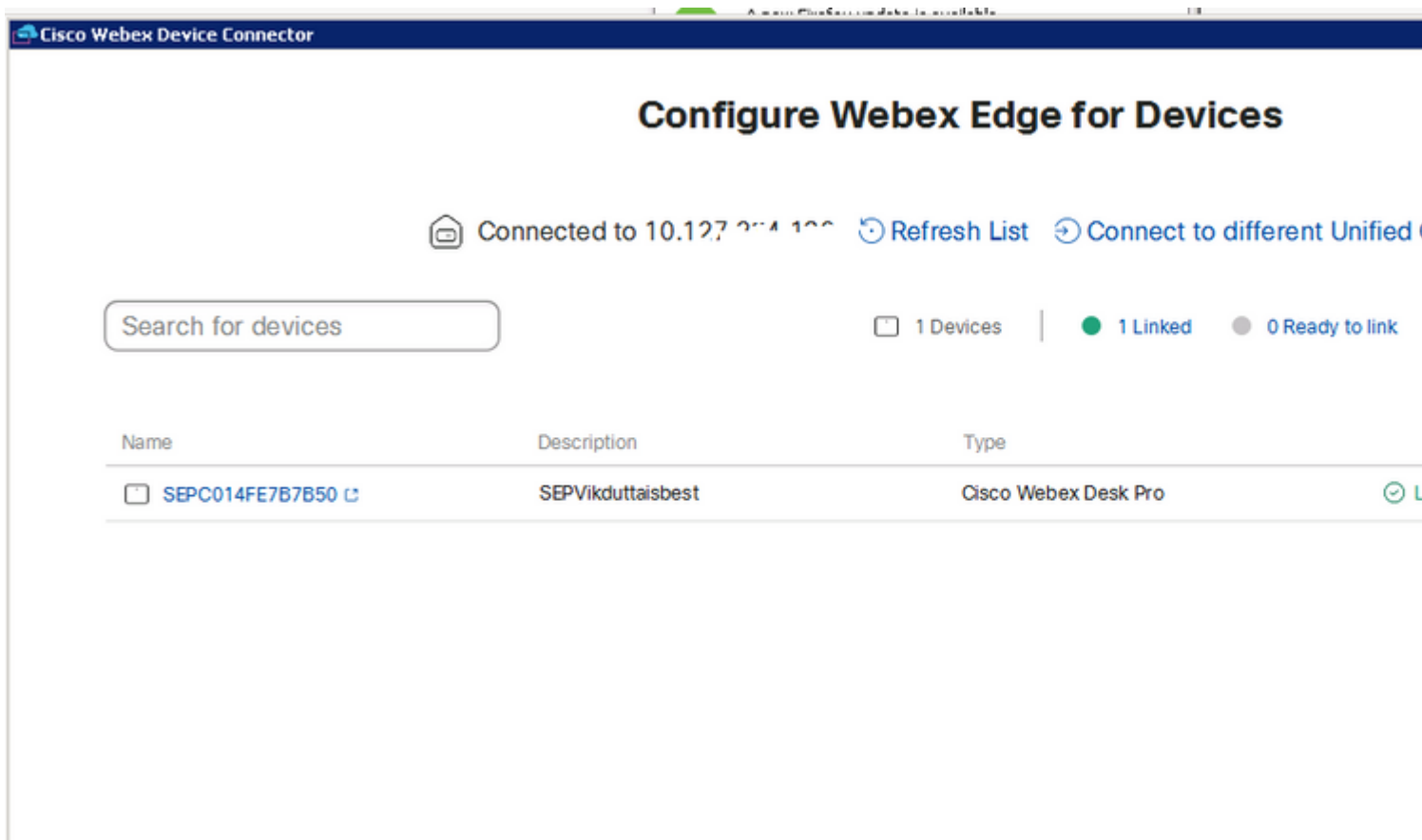
1 Devices | 1 Linked | 0 Ready to link

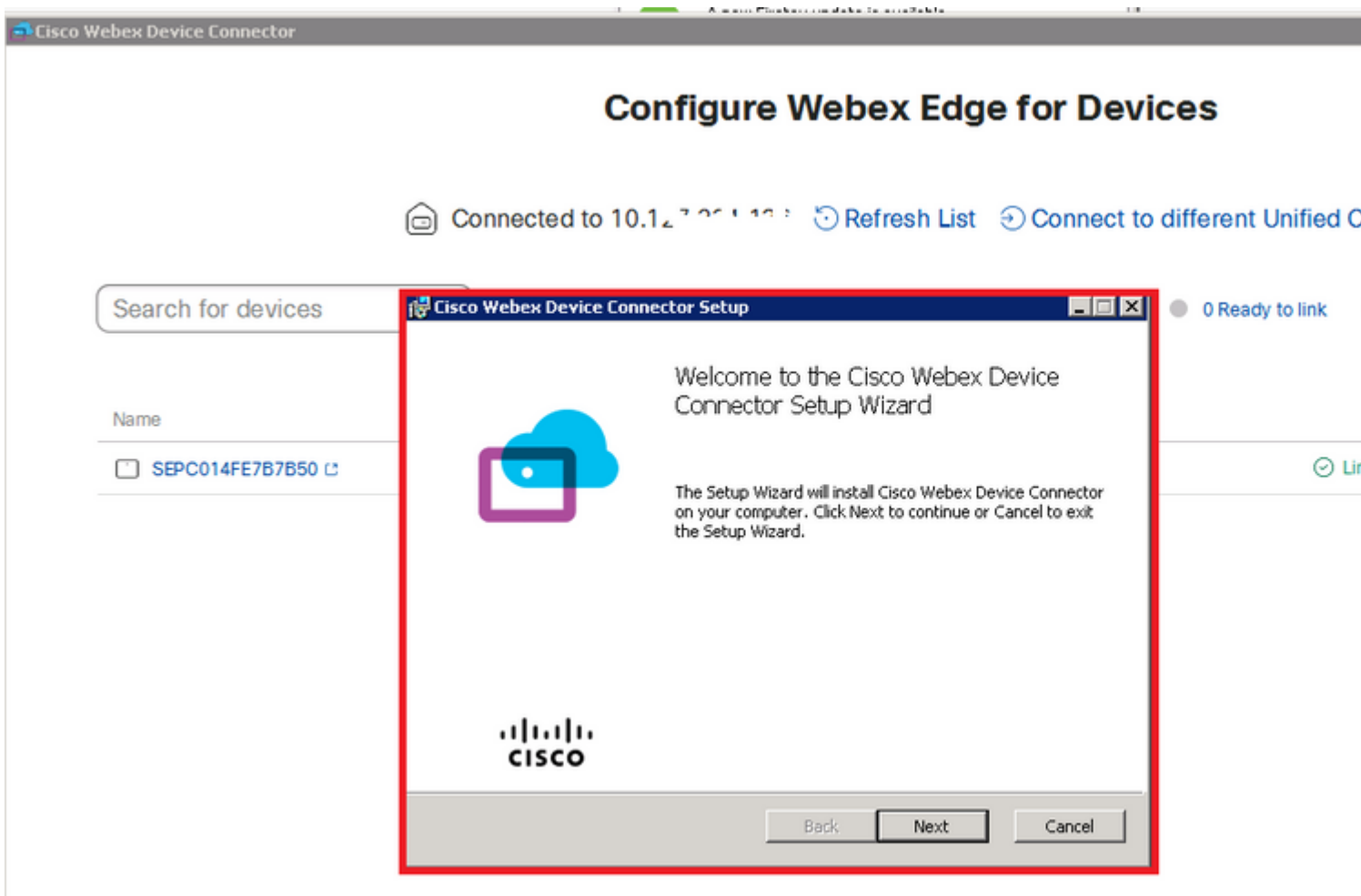
| Name | Description | Type |
|-----------------|-------------------|----------------------|
| SEPC014FE7B7B50 | SEPVikduttaiabest | Cisco Webex Desk Pro |

Clique em Update e o download é iniciado. Após a conclusão do download, será necessário instalar o novo conector novamente. Selecionar Link devices registered on CUCM. Publique isso, insira CUCM IP/nome de

usuário/senha para extrair todos os dispositivos (como feito anteriormente neste documento).

O conector foi atualizado com êxito, conforme mostrado na imagem.





Verificar

No momento, não há procedimento de verificação disponível para esta configuração.

Troubleshooting

Atualmente, não existem informações disponíveis específicas sobre Troubleshooting para esta configuração.

Sobre esta tradução

A Cisco traduziu este documento com a ajuda de tecnologias de tradução automática e humana para oferecer conteúdo de suporte aos seus usuários no seu próprio idioma, independentemente da localização.

Observe que mesmo a melhor tradução automática não será tão precisa quanto as realizadas por um tradutor profissional.

A Cisco Systems, Inc. não se responsabiliza pela precisão destas traduções e recomenda que o documento original em inglês ([link fornecido](#)) seja sempre consultado.