

Corrigir 'Produto Lancope Não Registrado (XXXX)' em Nova Implantação de Máquina Virtual

Contents

[Introduction](#)

[Problema](#)

[Solução](#)

[1. Verifique se a condição existe](#)

[2. Verificar opções de inicialização do vSphere](#)

[3. Excluir arquivos](#)

[4. Desligar a máquina virtual](#)

[5. Altere o firmware da opção de inicialização no vSphere para 'BIOS'](#)

[6. Ligar a máquina virtual](#)

[Referências:](#)

Introduction

Este documento descreve o reparo de 'Produto não registrado da Lancope (XXXX)' para implantações virtuais do Secure Network Analytics (Stealthwatch) no ESXi.

Problema

No Secure Network Analytics (antigo Stealthwatch), se uma máquina virtual for implantada com o firmware definido como EFI, a plataforma fornecida pelo ESXi será 'VMware7,1' (com base na versão ESXi)

Solução

1. Verifique se a condição existe

Abra o Web Console das máquinas virtuais a partir do vSphere e faça login como o usuário raiz ou o usuário sysadmin.

O item "Welcome to the Unregistered Lancope Product (XXXX)" (Bem-vindo ao Produto da Lancope Não Registrado (XXXX)) é mostrado na tela em um bloco de texto. O número de série também começa com "UNREG"

O "Produto Lancope Não Registrado (XXXX)" é mostrado no canto superior esquerdo da tela.

O "UNREG-VMware..." o número de série é mostrado no canto superior direito da tela quando conectado como usuário sysadmin.

Deixe essa guia aberta no navegador.

usuário raiz

```
StealthWatch login: root
Password:
Last login: Tue May 10 12:56:20 UTC 2022 on tty1
Linux StealthWatch 4.19.0-16-amd64 #1 SMP Debian 4.19.101-1 (2021-03-19) x86_64

Welcome to the Unregistered Lancope Product (XXXX)
Version 7.4.0 - Build 20210915.1752-1cb7bcbbba05-1
Platform: Ubuntu 6.5.3
Serial: UNREG-VMware-401-0251-061201-1

Run the command
SystemConfig
at the command line prompt to modify the system configuration.
StealthWatch:~#
```

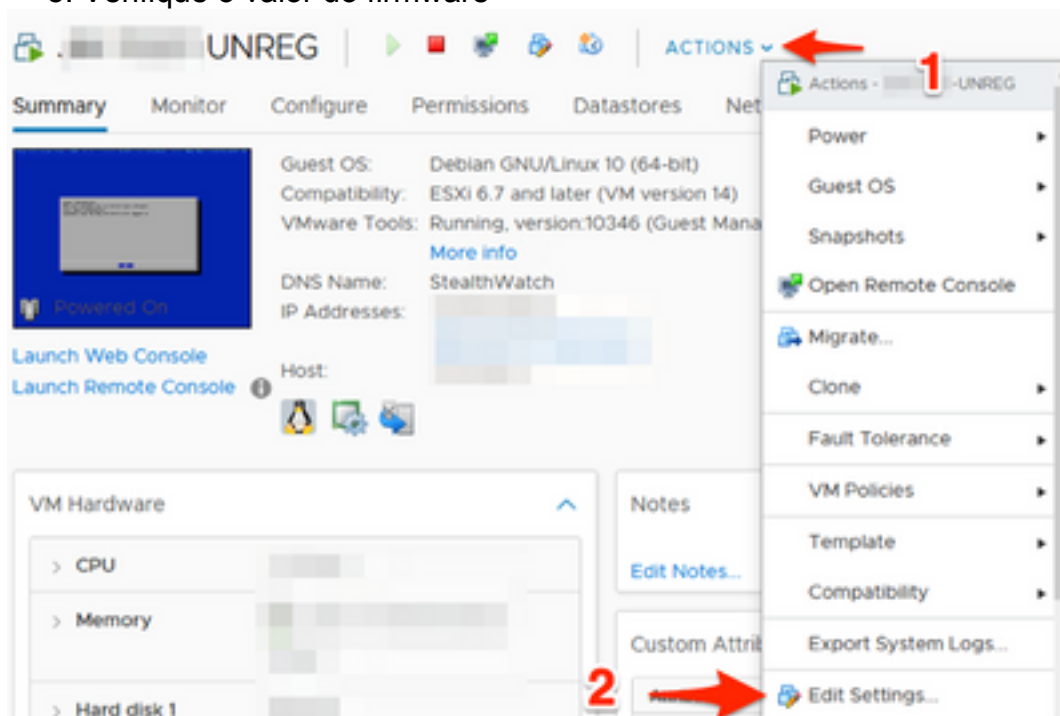
usuário Sysadmin

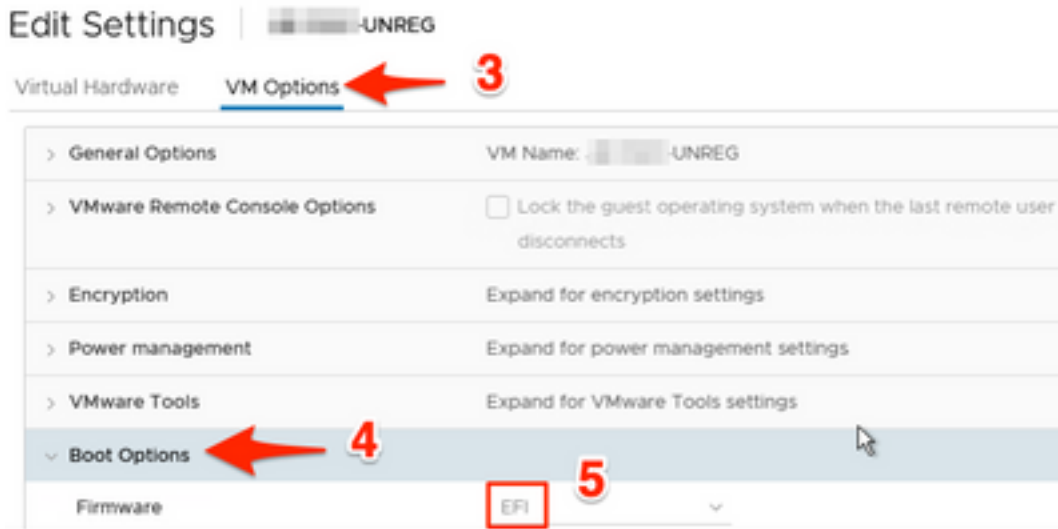
```
Unregistered Lancope Product (XX
UNREG-VMware-401-0251-061201-1
```

2. Verificar opções de inicialização do vSphere

Navegue até a VM na exibição do vSphere Host and Clusters.

1. Ações
2. Editar configurações Opções de VM
3. guia Opções da VM
4. Expandir opções de inicialização
5. Verifique o valor do firmware





Se o Firmware estiver definido como EFI, continue com a próxima etapa.

Se estiver definido como BIOS, este artigo não se aplica e a VM deve ser excluída do disco e uma nova máquina virtual implantada.

3. Excluir arquivos

Na guia Console da Web, como usuário raiz, execute esses comandos.

```
cd /lancope/var/admin
rm -f platform
rm -f serial
rm -f hwserial
```

4. Desligar a máquina virtual

Na guia Console da Web, como usuário raiz, execute o comando

```
shutdown -h now
```

5. Altere o firmware da opção de inicialização no vSphere para 'BIOS'

Note: Consulte a etapa 2 (Verifique as opções de inicialização do vSphere) para ver os passos para obter essa opção.

Se a lista suspensa estiver travada, atualize a página ou selecione outra máquina virtual e navegue de volta para a opção Firmware do dispositivo afetado.

Se a lista suspensa permanecer bloqueada, entre em contato com o administrador do ESXi.

6. Ligar a máquina virtual

Aplique energia à máquina virtual.

Após a inicialização, inicie o Web Console e faça login como o usuário raiz. Um banner de confirmação é exibido.

```
StealthWatch login: root
Password:
Last login: Tue May 10 14:50:26 UTC 2022 on tty1
Linux StealthWatch 4.19.0-16-amd64 #1 SMP Debian 4.19.181-1 (2021-03-19) x86_64

Welcome to the Cisco Secure Network Analytics Manager UE
Version 7.4.0 - build 20210915.1752-1e676c6b6a85-1
Platform Version 6.5.3
Serial SMCUE-VMware-421e8754ec364d04-a9893b1219da2b1f

Run the command

SystemConfig

at the command line prompt to modify the system configuration.

StealthWatch:~#
```

Referências:

https://docs.vmware.com/en/VMware-vSphere/6.7/com.vmware.vsphere.vm_admin.doc/GUID-789C3913-1053-4850-A0F0-E29C3D32B6DA.html

<https://kb.vmware.com/s/article/1003746>

https://docs.vmware.com/en/VMware-vSphere/6.7/com.vmware.vsphere.vm_admin.doc/GUID-898217D4-689D-4EB5-866C-888353FE241C.html