

# Planificador maré da empresa: Como usar o botão Browse para especificar uma dependência do arquivo para o trabalho

## Índice

[Introdução](#)

[Pré-requisitos](#)

[Requisitos](#)

[Componentes Utilizados](#)

[Convenções](#)

[Solução](#)

[Informações Relacionadas](#)

## [Introdução](#)

Este documento fornece a informação sobre como procurar por e especificar uma dependência do arquivo para um trabalho. Adicionar uma dependência do arquivo significa que o trabalho que está sendo definido não será executado até o arquivo nomeado neste diálogo encontra os critérios especificados.

## [Pré-requisitos](#)

### [Requisitos](#)

Cisco recomenda que você tem o conhecimento do planificador maré da empresa.

### [Componentes Utilizados](#)

A informação neste documento é baseada no diálogo maré da definição da dependência do arquivo do planificador da empresa.

### [Convenções](#)

Consulte as [Convenções de Dicas Técnicas da Cisco](#) para obter mais informações sobre convenções de documentos.

## [Solução](#)

Os indicadores do diálogo da definição da dependência do arquivo quando adicionar ou editar uma dependência do arquivo da aba das dependências dos trabalhos ou do trabalho agruparem

diálogos da definição.

File Dependency Definition (Create Mode)

File Name  ...

Agent Name

Inherit Agent From Job

Dependency Type

Exists

Does Not Exist

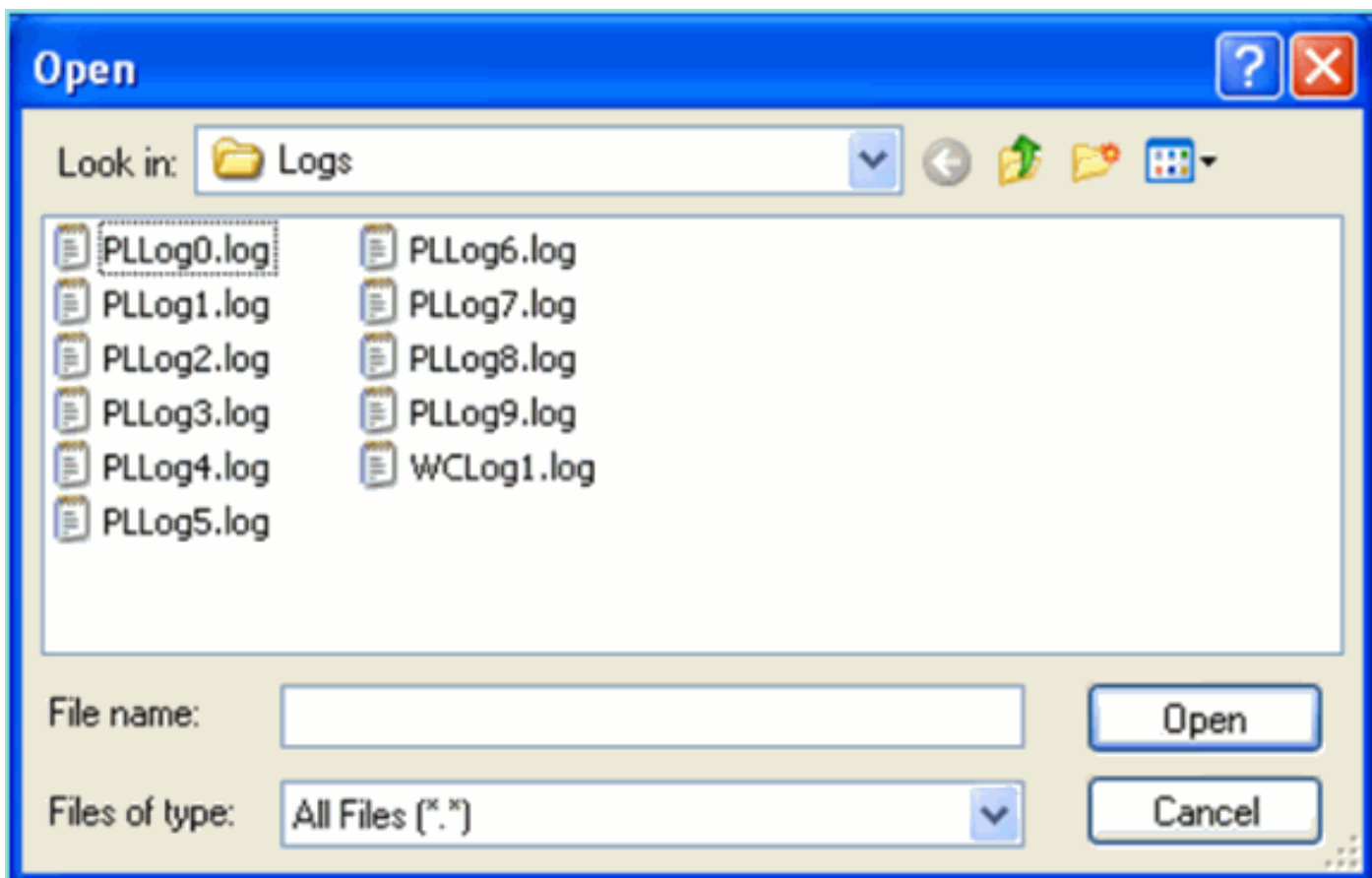
Has Changed In  (days:hours:minutes)

Stable For  (days:hours:minutes)

Size >=  (Bytes)

Size <=  (Bytes)

O nome da dependência do arquivo deve ser um nome de caminho do Universal Naming Convention (UNC) do servidor IP Phone Agent. Contudo, se procurar usando o botão Browse [...] para abrir o diálogo da busca do arquivo optará um caminho local no server onde o cliente seja instalado.



## [Informações Relacionadas](#)

- [Suporte Técnico e Documentação - Cisco Systems](#)