

# Pesquise defeitos o erro principal do “valor 38 do abastecimento da Colaboração (PCP) erro (deslocamento predeterminado) é inválido”

## Índice

[Introdução](#)

[Pré-requisitos](#)

[Requisitos](#)

[Componentes Utilizados](#)

[Informações de Apoio](#)

[Problema](#)

[Solução](#)

## Introdução

Este documento descreve como resolver o problema quando uma alteração ao correio de voz em PCP joga o erro do “valor 38 erro (deslocamento predeterminado) é inválida”

Contribuído por Joseph Koglin, engenheiro de TAC da Cisco.

## Pré-requisitos

### Requisitos

Cisco recomenda que você tem o acesso a

- O usuário admin do Cisco Unity Connection (CUC) para fazer mudanças e executar uma sincronização do diretório ativo (AD)
- O usuário do globaladmin PCP.

### [Componentes Utilizados](#)

A informação neste documento não é relacionada a nenhum Unity específico ou a versão PCP

As informações neste documento foram criadas a partir de dispositivos em um ambiente de laboratório específico. Todos os dispositivos utilizados neste documento foram iniciados com uma configuração (padrão) inicial. Se sua rede está viva, assegure-se de que você compreenda o impacto potencial do comando any.

## Informações de Apoio

O valor 38 é retornado para um tipo da extensão alternativa que seja marcado como um DirectoryURI, que esteja criado no Unity quando um usuário é emparelhado com o AD.

PCP não espera este valor e causa um erro, porque as extensões alternativa 9 podem ser criadas no Unity e mais tarde um usuário pode criar até o 10 mais.

Conseqüentemente um deslocamento predeterminado de 38 não seria possível.

CUC, conforme o projeto, o deslocamento predeterminado 38 dos usos para o AD integrou usuários. Tthere não é nenhum apoio para criar, atualizar ou suprimir do DirectoryURI de CUC ao AD.

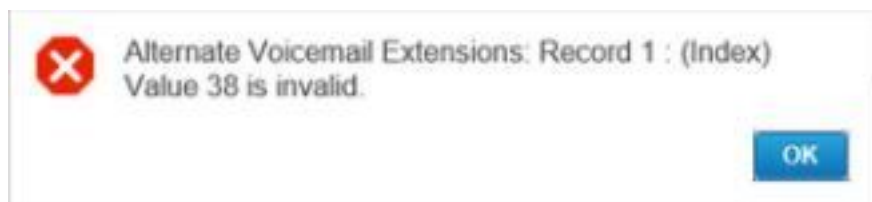
Isto é conforme o projeto e um Mensagem de Erro apropriado é jogado.

Isto é em sincronia com a interface do utilizador CUC, que não permitido o atualiza ou suprime de uma extensão alternativa para um usuário integrado AD.

Value 38 gets created in Unity when paired with AD, if the LDAP Directory Configuration -> Directory URI is set as 'mail'

## Problema

Quando toda a mudança sob a configuração da ordem avançada para o correio de voz de um usuário AD em PCP você encontrar um erro segundo as indicações da imagem.



## Solução

Etapa 1. Entre a CUC e use-o credenciais admin.

Etapa 2. Navegue à configuração de diretório LDAP>LDAP e clique o achado.

Etapa 3. Selecione seu AD e ajuste o campo do diretório URI como nenhuns e salvar o.

- Standard User Fields To Be Synchronized -	
Cisco Unified Communications Manager User Fields	LDAP Attribute
User ID	sAMAccountName
Middle Name	middleName ▼
Manager ID	manager
Phone Number	telephoneNumber ▼
Title	title
Mobile Number	mobile
Directory URI	none ▼

Etapa 3. Rolo à parte inferior; a salvaguarda do clique e o clique na sincronização completa da execução abotoam-se agora para iniciar uma sincronização completa AD com Unity para ajustar o base de dados CUC.

Etapa 4. No início de uma sessão PCP e use seu início de uma sessão do globaladmin.

Etapa 5. Navegue ao abastecimento Setup> selecionam o domínio que você associou com o Unity e o clique edita.

Etapa 6. Enrole para baixo os mapeamentos do campo LDAP e mude o campo do diretório URI a nenhuns e clique a salvaguarda na parte inferior da página.

#### ▼ LDAP Field Mappings

Provisioning User Field	LDAP Attribute
User ID	sAMAccountName
First Name	givenName
Middle Name	initials
Last Name	sn
Contact Phone Number	ipPhone
Contact Email	mail
Directory URI	none
Manager ID	manager
Department	department
Title	title
Home Number	homephone
Mobile Number	mobile
Pager Number	pager

Etapa 7. Navegue à instalação de dispositivo e execute uma sincronização da infraestrutura e então uma sincronização do usuário através do Unity.

Etapa 8. Execute uma sincronização do domínio ao domínio que é associado ao Unity e seguido então por uma sincronização AD.