

Como conectar a PCA DB com o Visualizer DB

Índice

[Introdução](#)

[Pré-requisitos](#)

[Requisitos](#)

[Componentes Utilizados](#)

[Configurar](#)

[Verificar](#)

[Troubleshooting](#)

Introdução

Este documento descreve como conectar para aprontar o base de dados do acreditação da Colaboração (PCA) (DB) com Visualizer DB. É usado frequentemente pelo TAC na altura das sessões de Troubleshooting.

Pré-requisitos

Requisitos

Não existem requisitos específicos para este documento.

[Componentes Utilizados](#)

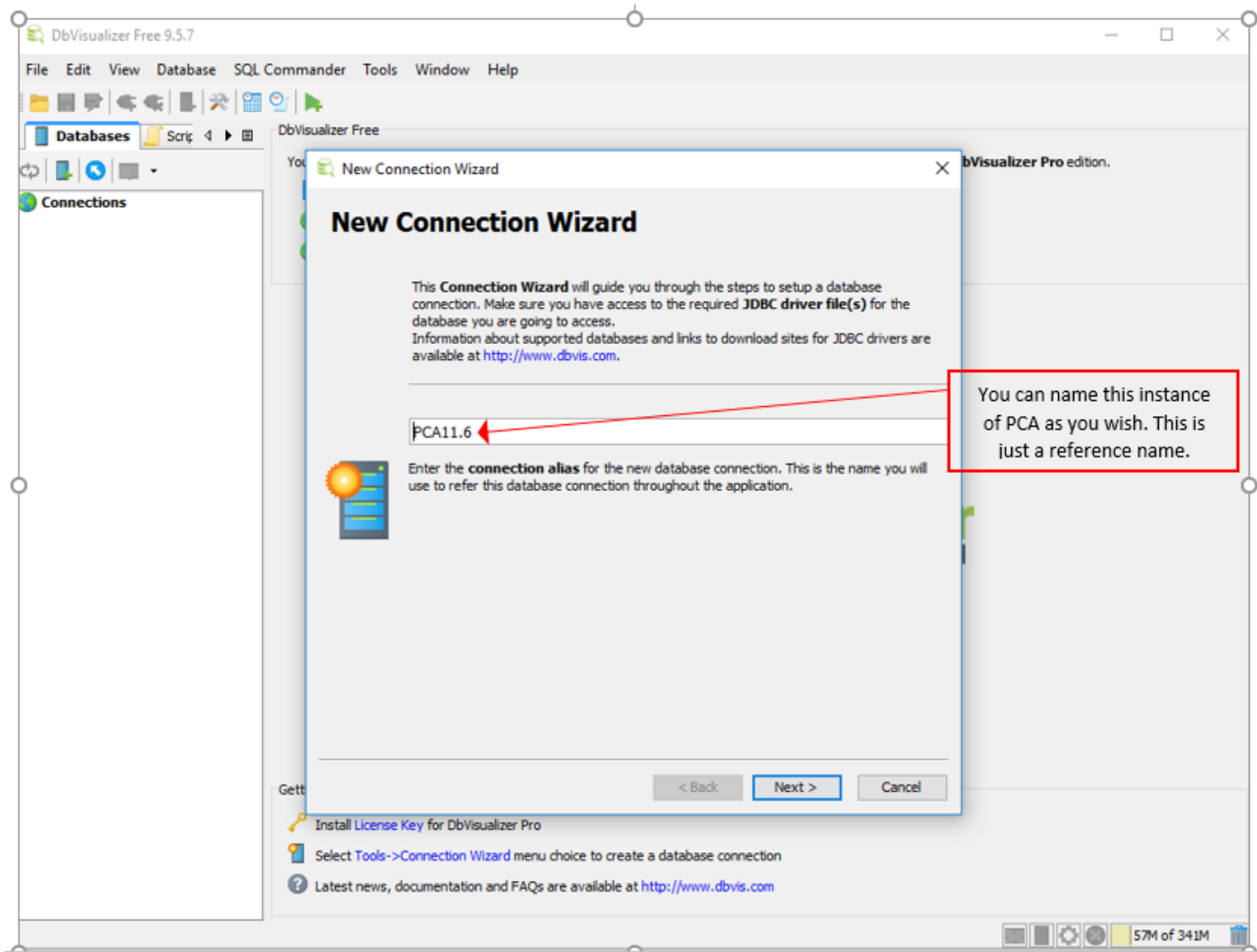
As informações neste documento são baseadas nestas versões de software e hardware:

- PCA 11.6
- Visualizer DB

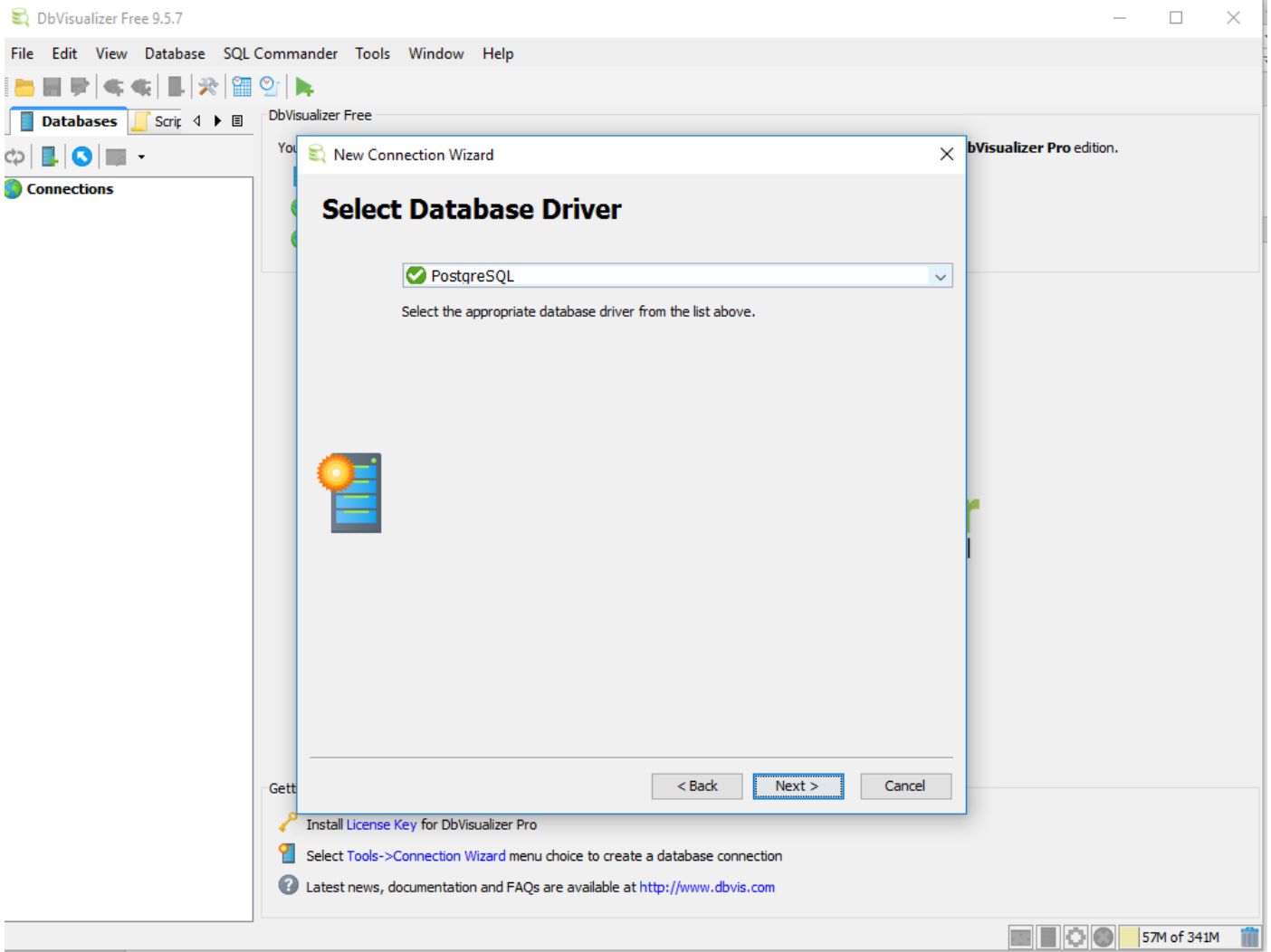
As informações neste documento foram criadas a partir de dispositivos em um ambiente de laboratório específico. Todos os dispositivos utilizados neste documento foram iniciados com uma configuração (padrão) inicial. Se a sua rede estiver ativa, certifique-se de que entende o impacto potencial de qualquer comando.

Configurar

1. Instale o aplicativo do Visualizer DB e crie uma nova conexão segundo as indicações da imagem.



2. Selecione o direcionador DB segundo as indicações da imagem.



3. Incorporate os detalhes para conectar ao DB segundo as indicações da imagem.

Database Connection: Gautami_PCA11.6_MSP
 jdbc:postgresql://10.106.50.22:5433/cpcm

Connection | Properties | Database Info | Data Types

Connection

Name	Gautami_PCA11.6_MSP
Notes	

Database

Settings Format	Server Info
Database Type	PostgreSQL
Driver (JDBC)	PostgreSQL
Database Server	10.106.50.22
Database Port	5433
Database	cpcm

Authentication

Database Userid	cmuser
Database Password	•••••

Options

Auto Commit	<input checked="" type="checkbox"/>
Save Database Password	Save Between Sessions
Permission Mode	Development

Annotations:

- You can enter a name of your choice. (points to Name: Gautami_PCA11.6_MSP)
- Enter IP Address of PCA. (points to Database Server: 10.106.50.22)
- Enter the port to connect to PCA DB (points to Database Port: 5433)
- User name and password for cpcm DB is Username:: cmuser , password:: cmuser (points to Database Userid: cmuser)

4. Permita a porta para a conexão DB através do PCA CLI.

Você precisa de entrar como usuário admin e comuta então ao usuário de raiz e executa então este comando.

```
pca116 login: admin
Password:
Last login: Tue Sep  5 18:27:10 on tty1
pca116/admin# root
Enter root patch password :
Starting root bash shell ...
ade # /sbin/iptables -A INPUT -p tcp --dport 5433 -j ACCEPT
ade # /etc/init.d/iptables save
Saving firewall rules to /etc/sysconfig/iptables:      [ OK ]
ade # _
```

```
/sbin/iptables -A INPUT -p tcp --dport 5433 -j ACCEPT
```

```
/etc/init.d/iptables save
```

Verificar

No momento, não há procedimento de verificação disponível para esta configuração.

Troubleshooting

Atualmente, não existem informações disponíveis específicas sobre Troubleshooting para esta configuração.