

Virtualização FAQ dos dados: Por que há umas sessões ociosas por períodos longos de tempo?

Índice

[Introdução](#)

[Por que há umas sessões ociosas por períodos longos de tempo?](#)

[Nível do server CI](#)

[Origem de dados em nível](#)

[Conexão de cliente em nível](#)

Introdução

Este documento descreve as razões para as sessões ociosas que acontecem por períodos longos de tempo.

Por que há umas sessões ociosas por períodos longos de tempo?

Se você navega ao **estúdio > ao gerente > à sessão**, há uma opção para ver todas as sessões abertas. Há igualmente um botão da **sessão do fim**, mas pôde haver ainda as sessões que não são canceladas corretamente.

A fim investigar as sessões ociosas, você deve inspecionar ajustes em três níveis:

1. Nível do server do serviço de informação de Cisco (CI)
2. Origem de dados em nível
3. Nível da conexão de cliente da conectividade de base de dados de java/conectividade de base de dados de Oopen (JDBC/ODBC)

Os valores para ajustes em cada um impacto do nível quando a sessão for liberada.

Nível do server CI

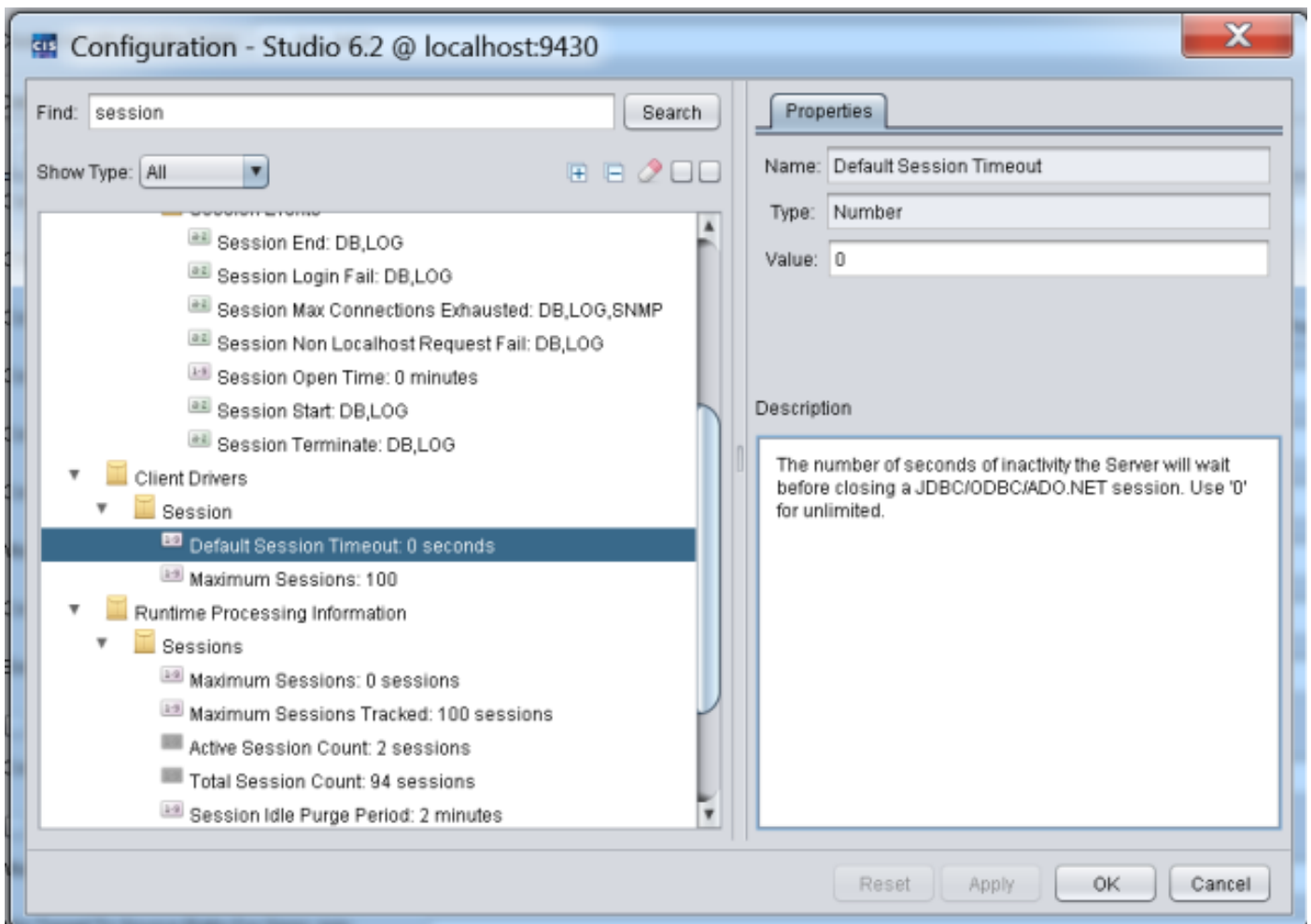
Escolha o **timeout de sessão do estúdio > da administração > da configuração > do server > dos driveres de cliente > da sessão > do padrão** e verifique o valor.

Origem de dados em nível

Navegue às propriedades da origem de dados e verifique o valor para a vida da conexão máxima.

Conexão de cliente em nível

Especifique este atributo no string de conexão do direcionador e verifique se há um valor atribuído ao atributo **ConnectionLifetime** na conexão URL JDBC. Veja esta configuração do nível do server CI:



Veja esta configuração do nível do base de dados:

Connection Information

Basic

Advanced

Connection URL Pattern: jdbc:oracle:thin:@<HOST>:<PORT>:<DATABASE_NAME>

Connection URL String: jdbc:oracle:thin:@devbu-tst-040:1521:dblab27

Connection Properties: JDBC Connection Properties

Connection Pool Minimum Size: 0

Connection Pool Maximum Size: 100

Connection Pool Idle Timeout (s): 30

Maximum Connection Lifetime (m): 80

Connection Validation Query:

Execution Timeout (s): 0

Execute SELECTs Independently

Connection Check-out Procedure:

Supports Star Schema

Max Source Side Cardinality For Semi Join:

Min Target To Source Ratio For Semi Join:

Max Source Side of Semi Join To Use OR Syntax: 2147483647

Enable Pass-Through Prepared Statements

Introspect Procedures

Include Invalid Introspection Objects