

Configurando o WCCP mergulhe 2 reorienta em um Cisco Content Engine e em um Catalyst 6000 Switch

Índice

[Introdução](#)

[Pré-requisitos](#)

[Requisitos](#)

[Componentes Utilizados](#)

[Convenções](#)

[Configurar](#)

[Diagrama de Rede](#)

[Configurações](#)

[Configurar o WCCPv2 no Content Engine e comute-o](#)

[Verificar](#)

[Troubleshooting](#)

[Informações Relacionadas](#)

[Introdução](#)

Os recursos de redirecionamento do Policy Feature Card da camada 2 do protocolo de comunicação do conteúdo da Web (WCCP) (L2) (PFC) permitem que o Content Engine de Cisco execute um método de redirecionamento da reescrita de endereço L2/MAC quando conectados diretamente aos switch Cisco compatíveis. O processamento de redirecionamento é acelerado no hardware de switching, que faz estes mais eficiente do método do que para mergulhar 3 a reorientação (L3) com Generic Routing Encapsulation (GRE). A reorientação L2 ocorre no interruptor, e não é visível ao Multilayer Switch Feature Card (MSFC). O recurso de redirecionamento WCCP L2 PFC não exige nenhuma configuração no MSFC.

Este documento fornece instruções básicas para que como configure a reorientação da versão 2 do protocolo web cache communication L2 (WCCPv2) no Cisco Content Engine e em um Cisco Catalyst 6000 Switch.

[Pré-requisitos](#)

[Requisitos](#)

Não existem requisitos específicos para este documento.

[Componentes Utilizados](#)

Content Engine de Cisco que executa o código v2.2 e o redirecionamento de WCCP mais atrasado do apoio L2 quando conectado diretamente a um Catalyst 6000 Series Switch com um cartão de roteamento MFSC. O apoio do Catalyst 4840G deve ser adicionado no futuro, contudo, não estava disponível quando este documento foi criado.

As informações neste documento foram criadas a partir de dispositivos em um ambiente de laboratório específico. Todos os dispositivos utilizados neste documento foram iniciados com uma configuração (padrão) inicial. Se a sua rede estiver ativa, certifique-se de que entende o impacto potencial de qualquer comando.

[Convenções](#)

Para obter mais informações sobre convenções de documento, consulte as [Convenções de dicas técnicas Cisco](#).

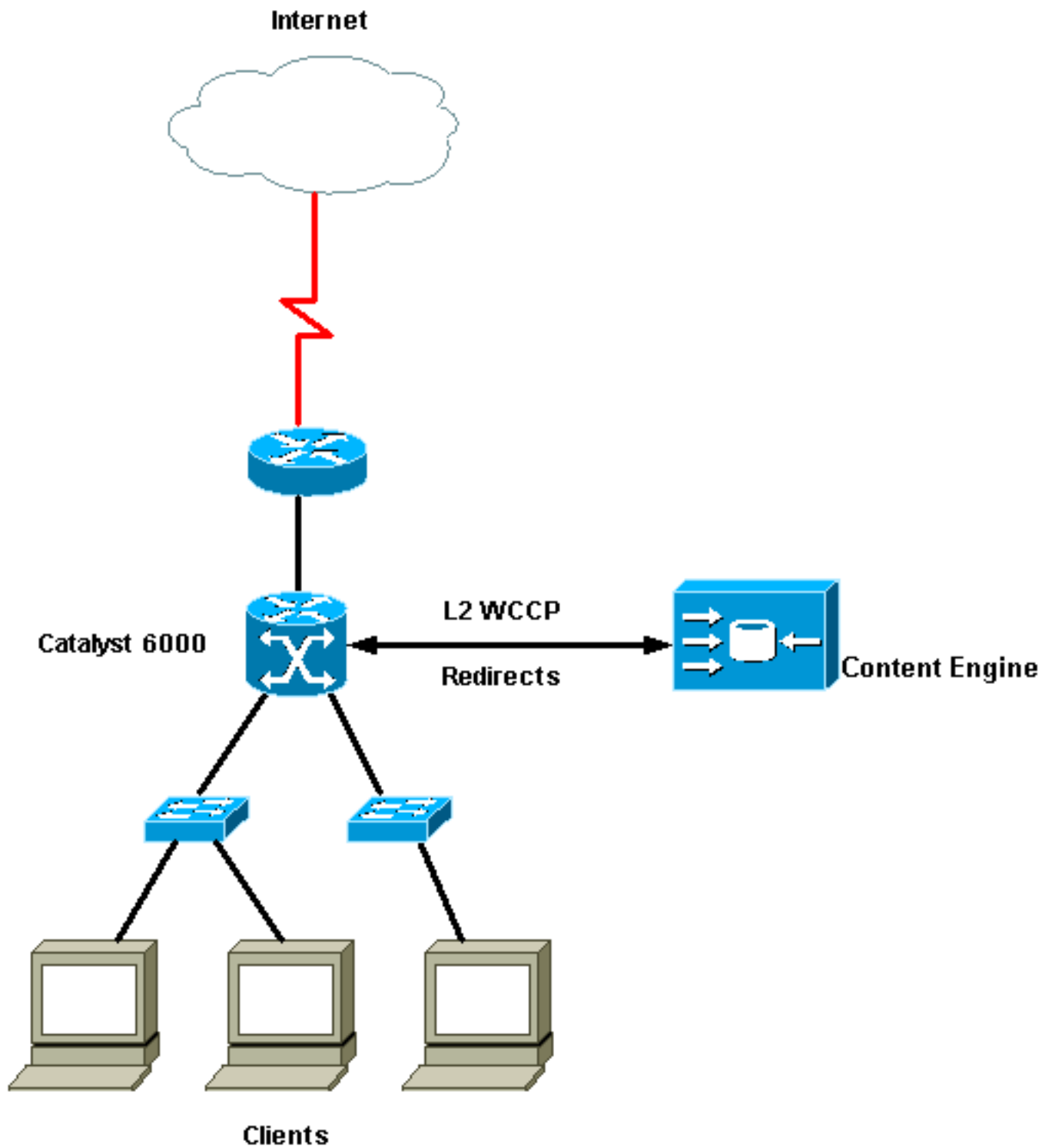
[Configurar](#)

Nesta seção, você encontrará informações para configurar os recursos descritos neste documento.

Nota: Para obter mais informações sobre dos comandos usados neste documento, use a [ferramenta de consulta de comandos \(clientes registrados somente\)](#).

[Diagrama de Rede](#)

Este documento utiliza a seguinte configuração de rede:



Configurações

Este documento utiliza as seguintes configurações:

Content Engine
<pre> Current configuration: ! ! ! user add admin uid 0 capability admin-access ! ! </pre>

```

!
hostname ce-4
!
interface ethernet 0
 ip address 10.1.1.2 255.255.255.0
 ip broadcast-address 10.1.1.255
exit
!
!
interface ethernet 1
exit
!
!
cron file /local/etc/crontab
!--- Configure various router lists for use with WCCPv2
services. ! wccp router-list 1 10.1.1.1
!--- Instruct the router to run the Web Content service
with WCCPv2. wccp web-cache router-list-num 1 12-
redirect
!--- Specify the version of WCCP the Content Engine
should use. wccp version 2
!
authentication login local enable
authentication configuration local enable
rule no-cache url-regex .*cgi-bin.*
rule no-cache url-regex .*aw-cgi.*
!
!
end

```

[Configurar o WCCPv2 no Content Engine e comute-o](#)

WCCPv2 com reorientação L2 no Content Engine

```

ce-4#config
Enter configuration commands, one per line. End with
CNTL/Z
ce-4(config)#wccp router-list 1 10.1.1.1
ce-4(config)#wccp web-cache router-list-num 1 12-
redirect
ce-4(config)#wccp version 2
ce-4(config)#^Z

```

O L2 reorienta a especificação reside no Content Engine. A configuração de switch exige somente que o WCCPv2 está permitido, e uma indicação da reorientação na interface Ethernet de partida é adicionada.

Reorientação WCCPv2 no Catalyst 6000 Switch

```

cat#config t
Enter configuration commands, one per line. End with
CNTL/Z.
cat(config)#ip wccp web-cache
cat(config)#interface fastEthernet2/2
cat(config-if)#ip wccp web-cache redirect out
cat(config-if)#^Z

```

[Verificar](#)

Esta seção fornece informações que você pode usar para confirmar se sua configuração está funcionando adequadamente.

A [Output Interpreter Tool \(somente clientes registrados\)](#) oferece suporte a determinados comandos show, o que permite exibir uma análise da saída do comando show.

- **mostre o detalhe do cache de web do wccp IP** — as estatísticas dos indicadores para somente o primeiro pacote de um fluxo reorientado L2, que forneça uma indicação de quantos fluxos, um pouco do que pacotes, estão usando a reorientação L2.

```
cat#sh ip wccp web-cache detail
WCCP Cache-Engine information:
IP Address:          10.1.1.2
Protocol Version:   2.0
State:              Usable
Redirection:        L2
Initial Hash Info:  0000000000000000000000000000000000
                    0000000000000000000000000000000000
Assigned Hash Info:  FFFFFFFFFFFFFFFFFFFFFFFFFFFFFFFFFF
                    FFFFFFFFFFFFFFFFFFFFFFFFFFFFFFFFFF
Hash Allotment:     256 (100.00%)
Packets Redirected: 0
Connect Time:       15:37:58
```

[Troubleshooting](#)

O WCCP trabalha somente com o Cisco Express Forwarding permitido no Software Release 12.1(1)E2 e Mais Recente. Para mais informação, refira a identificação de bug Cisco [CSCdr10156](#) ([clientes registrados somente](#)).

[Informações Relacionadas](#)

- [Protocolo de comunicação de cache de Web versão 2](#)
- [Software Cisco Application and Content Networking System da transferência](#)
- [Suporte técnico de dispositivos de redes de conteúdo](#)
- [Suporte Técnico e Documentação - Cisco Systems](#)