



The bridge to possible

[Resumo](#)

Este documento contém informações públicas da Cisco

# Cisco Nexus Dashboard

---

# Conteúdo

---

## Vantagens

### Fácil de usar

- Exibição personalizável da interface do usuário com base em funções para oferecer uma visão focada nos casos de uso dos operadores de rede
- Single Sign On (SSO) para uma experiência de usuário perfeita nos serviços operacionais
- Console único para monitoramento de integridade e ativação rápida de serviços

### Fácil de escalar

- Garanta alta disponibilidade e operações de expansão em um único painel
- Dimensione casos de uso aproveitando opções de implantação flexíveis
- Operações que abrangem redes de borda múltiplas, no local e

### Fácil de manter

- Integração perfeita e gerenciamento do ciclo de vida de serviços operacionais
- Serviços integrados e operacionais de gerenciamento em ambientes locais, em nuvem ou híbridos
- Um único ponto de integração para aplicações e ferramentas essenciais de terceiros

## Simplificação na era de multicloud

Nessa era de transformação digital e resiliência empresarial, grandes quantidades de dados estão sendo geradas a cada segundo e a infraestrutura de rede está se tornando mais complexa e distribuída. Embora muitas ferramentas estejam disponíveis para gerenciar operações de data center, isso se tornou um desafio, porque as equipes de TI agora devem correlacionar informações de várias ferramentas em ambientes híbridos. Os negócios demandam agilidade. No entanto, as equipes de TI e de rede sempre operaram de forma reativa, com interrupção e correção, com vários pontos de controle.

O Cisco Nexus Dashboard resolve esses desafios ao oferecer um console de gerenciamento centralizado que permite aos operadores de rede acessar com facilidade as aplicações necessárias para realizar o gerenciamento do ciclo de vida de sua estrutura, desde o provisionamento, a solução de problemas, ou simplesmente obter visibilidade mais profunda da rede.

## Implantação flexível

- **No local:** execute o Cisco Nexus Dashboard na plataforma Cisco Nexus Dashboard (anteriormente conhecida como Cisco Service Engine)
- **Híbrido:** executado no local e na nuvem
- **Virtual:** execute o Cisco Nexus Dashboard em qualquer computação local \*
- **Nuvem somente:** execute o Cisco Nexus Dashboard no formato AMI em uma computação em nuvem preferida do cliente\*
- **SaaS:** implante, mantenha e ofereça suporte à sua infraestrutura de qualquer lugar que tenha acesso à Internet\*

\*Versões futuras

## Simplificação na era de multicloud, anunciando o Cisco Nexus Dashboard



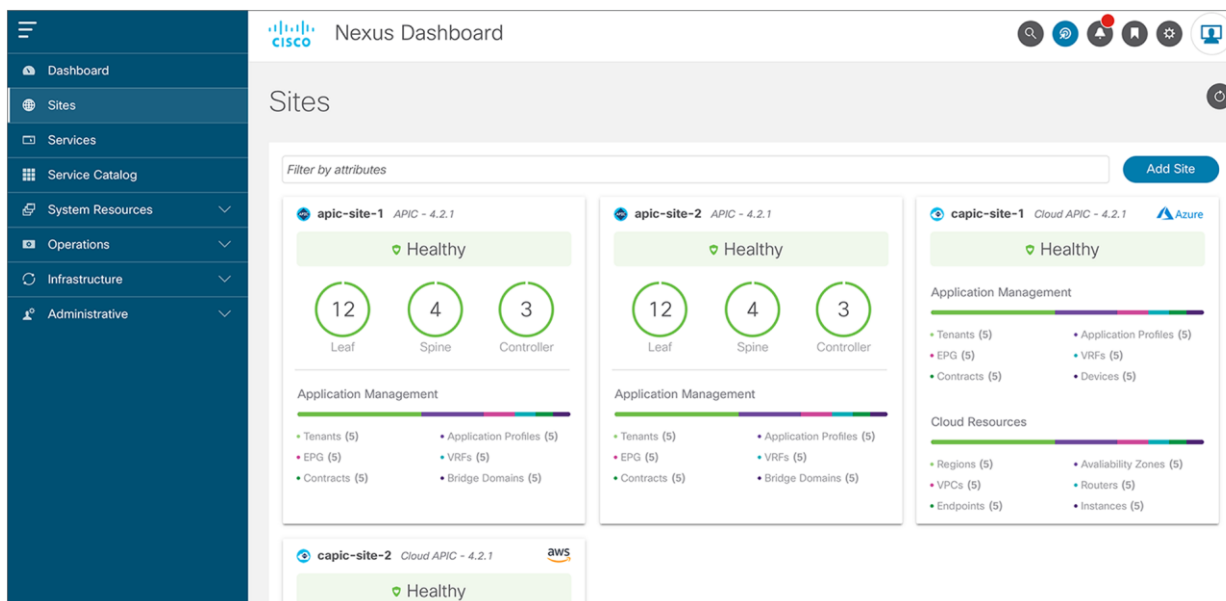
### Serviços integrados de uma interface

Com o Cisco Nexus Dashboard, você obtém uma visão unificada das operações em todos os seus sites e serviços.

O Cisco Nexus Dashboard dimensiona o tamanho e o número de malhas e os serviços operacionais usados para gerenciá-las. Ele também oferece à equipe de operações uma forma simples e consistente de controle de acesso ao serviço e gerenciamento do ciclo de vida do serviço.

O painel do Cisco Nexus oferece simplicidade sem precedentes ao integrar várias ferramentas operacionais de data center, oferecendo a melhor automação e informações de um único painel para gerenciar, monitorar e solucionar problemas da rede. Junto com uma experiência uniforme de integração para sites de data center e serviços operacionais, como Cisco Nexus Insights (NI), Cisco Network Assurance Engine (NAE), Cisco Multi-Site Orchestrator (MSO) e as aplicações de ecossistema de terceiros, o operador agora tem uma única página de destino e uma experiência de usuário consistente para o administrador e o operador gerenciarem o ciclo de vida da infraestrutura.

A operadora pode executar esses serviços em vários locais e rapidamente solucionar problemas de causa. Uma rápida análise informa ao operador sobre a integridade dos vários locais e dos serviços de infraestrutura. O Cisco Nexus Dashboard tem painéis e dashlets de fácil navegação se o operador desejar obter uma visualização específica.



## Dimensione as operações de rede

- Suas equipes de operações de rede estão equipadas com as ferramentas certas para evitar períodos de inatividade onerosos, atender a SLAs de negócios e dimensionar endereços para data centers distribuídos geograficamente?
- Eles estão lidando com a expansão de tela à medida que tentam unir recursos?

### Ao simplificar as operações com o Cisco Nexus Dashboard, você pode:

- **Melhore as experiências do cliente:** reduza o tempo para gerar valor para recursos de operações eficientes
- **Aumentar a economia e a receita:** reduzir o TCO geral da rede, permitindo escalar em uma infraestrutura de operações uniforme e reduzir a expansão da tela de gerenciamento nos locais de data center
- **Garanta a continuidade e a conformidade dos negócios:** depure e solucione problemas rapidamente com a causa principal

## Licenciamento

O Cisco Nexus Dashboard oferece opções flexíveis com três opções de licenciamento. Ele é oferecido como parte do Cisco Data Center Networking (DCN) Advantage, das licenças de tier Cisco DCN Premier e da licença complementar operações de dia 2 do Cisco DCN para clientes.

### Experimente o Cisco Nexus Dashboard hoje mesmo

**Sede - América**  
Cisco Systems, Inc  
San Jose, CA

**Sede - Ásia e Pacífico**  
Cisco Systems (USA) Pad Ltd.  
Cingapura

**Sede - Europa**  
Cisco Systems International BV Amsterdam,  
Países Baixos

A Cisco possui mais de 200 escritórios no mundo todo. Os endereços, números de telefones e fax estão disponíveis no site [www.cisco.com/go/offices](http://www.cisco.com/go/offices).

Cisco e o logotipo da Cisco são marcas comerciais ou marcas comerciais registradas da Cisco e/ou de suas afiliadas nos EUA e em outros países. Para ver uma lista de marcas comerciais da Cisco, acesse: [www.cisco.com/go/trademarks](http://www.cisco.com/go/trademarks). Todas as marcas de terceiros citadas pertencem a seus respectivos proprietários. O uso do termo "parceiro" não implica uma relação de sociedade entre a Cisco e qualquer outra empresa. (1110R)