



Hardware Cisco IP-telefoon

- [Overzicht van de telefoon, op pagina 1](#)
- [Cisco IP Phone 8811, op pagina 3](#)
- [Cisco IP-telefoons 8841 en 8845, op pagina 4](#)
- [Cisco IP-telefoons 8851 en 8851NR, op pagina 5](#)
- [Cisco IP-telefoons 8861, 8865 en 8865NR, op pagina 7](#)
- [Toetsen en hardware, op pagina 8](#)
- [Videocamera van uw telefoon beschermen, op pagina 11](#)

Overzicht van de telefoon

Cisco IP-telefoons 8800-serie biedt spraakcommunicatie via een IP-netwerk (Internet Protocol). Cisco IP-telefoon werkt veelal als een digitale bedrijfstelefoon waarmee u telefoongesprekken kunt voeren en om toegang te krijgen tot functies, zoals dempen, in de wacht zetten, doorverbinden enzovoort. Omdat de telefoon is verbonden met uw gegevensnetwerk, worden bovendien uitgebreide IP-telefoniefuncties verschaft, zoals toegang tot netwerkinformatie en -services, en aanpasbare functies en services.

De Cisco IP-telefoon 8811 heeft een zwart-wit LCD-scherm. De Cisco IP-telefoons 8841, 8845, 8851, 8851NR, 8861, 8865 en 8865NR hebben een 24-bits LCD-kleurenscherm.

Wanneer u functies toevoegt aan de lijnknoppen van de telefoon, wordt u beperkt door het aantal lijnknoppen dat beschikbaar is. U kunt niet meer functies toevoegen dan het aantal lijnknoppen op uw telefoon.

Cisco IP Phone bevat de volgende functies:

- Programmeerbare functieknoppen die maximaal 5 lijnen ondersteunen in de modus Sessielijn of maximaal 10 lijnen met modus Verbeterde lijn
- Volledige videomogelijkheden (alleen Cisco IP-telefoons 8845, 8865 en 8865NR)
- Gigabitethernetconnectiviteit
- Bluetooth-ondersteuning voor draadloze hoofdtelefoons (alleen Cisco IP-telefoon 8845, 8851 en 8861 en 8865. Deze functie wordt niet ondersteund op Cisco IP-telefoon 8811, 8841, 8851NR en 8865NR.)
- Ondersteuning voor een externe microfoon en luidsprekers (alleen Cisco IP-telefoon 8861, 8865 en 8865NR)
- Netwerkverbinding via Wi-Fi (alleen Cisco IP-telefoon 8861 en 8865. Wi-Fi wordt niet ondersteund op Cisco IP-telefoon 8865NR.)

- USB-poorten:
 - Eén USB-poort voor de Cisco IP-telefoon 8851 en 8851NR
 - Twee USB-poorten voor Cisco IP-telefoon 8861, 8865 en 8865NR

De Cisco IP-telefoons 8845, 8865 en 8865NR ondersteunen videogesprekken met de ingebouwde camera. Gebruik deze functie om samen te werken met vrienden en collega's of om vergaderingen met beeld via uw telefoon te houden.



Opmerking U moet de doos en de verpakking van de Cisco IP-telefoon 8845, 8865 en 8865NR bewaren. De camera's op deze telefoons zijn zeer kwetsbaar. Als u de telefoon transporteert, raden wij aan om de telefoon in de originele doos te verpakken om de camera te beschermen. Zie [Videocamera van uw telefoon beschermen, op pagina 11](#) voor meer informatie.

Een videogesprek heeft de volgende functies:

- PIP: kies uit vier posities: rechtsonder, rechtsboven, linksboven en linksonder. U kunt PIP ook uitschakelen.
- Wisselen: hiermee kunt u afwisselen tussen de weergaven in de PIP-weergave. De schermtoets Wisselen wordt uitgeschakeld wanneer PIP uitgeschakeld is.
- Eigen beeld video: selecteer Eigen beeld video om uw eigen beeld te zien op video.
- Video-UI en conferentie/doorverbinden initiëren: selecteer om een conferentie te starten.

Zie voor meer informatie over videogesprekken *Cisco IP-telefoon 8800-serie gebruikershandleiding voor Cisco Unified Communications Manager* en de documentatie bij uw specifieke versie van Cisco Unified Communications Manager.

Cisco IP-telefoon moet, net als andere netwerkapparaten, worden geconfigureerd en beheerd. Met deze telefoons worden de volgende codecs ge(de)codeerd:

- G.711 a-law
- G.711 mu-law
- G.722
- G722.2 AMR-WB
- G.729a/G.729ab
- G.726
- iLBC
- Opus
- iSAC

**Voorzichtig**

Het gebruik van een draadloze, mobiele of GSM-telefoon of zend-en-ontvangstradio in de nabijheid van een Cisco IP-telefoon kan storing veroorzaken. Voor meer informatie raadpleegt u de documentatie bij het storende apparaat.

Cisco IP-telefoon levert alle traditionele telefoniefunctiefunctionaliteit, zoals doorschakelen en doorverbinden van gesprekken, herhalen, snelkiezen, conferentiegesprekken en toegang tot een voicemailberichtensysteem. Cisco IP-telefoon biedt ook verschillende andere functies.

Net als bij andere netwerkapparaten moet u Cisco IP-telefoon configureren ter voorbereiding op toegang tot Cisco Unified Communications Manager en de rest van het IP-netwerk. Met DHCP hebt u minder instellingen die u op een telefoon kunt configureren. Als het voor uw netwerk is vereist, kunt u informatie echter handmatig configureren, zoals een IP-adres, TFTP-server en subnetinformatie.

Cisco IP-telefoon kan communiceren met andere services en apparaten op uw IP-netwerk om uitgebreide functionaliteit te verschaffen. U kunt bijvoorbeeld Cisco Unified Communications Manager integreren met de standaard LDAP3-bedrijfstelefoonlijst (Lightweight Directory Access Protocol) om gebruikers in staat te stellen om rechtstreeks vanaf hun IP-telefoons te zoeken naar contactgegevens over collega's. U kunt ook XML gebruiken om gebruikers in staat te stellen toegang te krijgen tot informatie, zoals het weer, aandelen, citaat van de dag en andere webgebaseerde informatie.

Tot slot kunt u, omdat Cisco IP-telefoon een netwerkapparaat is, er rechtstreeks gedetailleerde statusinformatie van verkrijgen. Deze informatie kan u helpen met het oplossen van problemen die gebruikers bij het gebruik van hun IP-telefoons kunnen tegenkomen. U kunt ook statistieken over een actief gesprek of firmwareversies op de telefoon verkrijgen.

Cisco IP-telefoon moet zijn verbonden met een netwerkapparaat, zoals een Cisco Catalyst-switch, om in het IP-telefonienetwerk te kunnen werken. U moet de Cisco IP-telefoon ook registreren met een Cisco Unified Communications Manager-systeem alvorens oproepen te verzenden en ontvangen.

Verwante onderwerpen

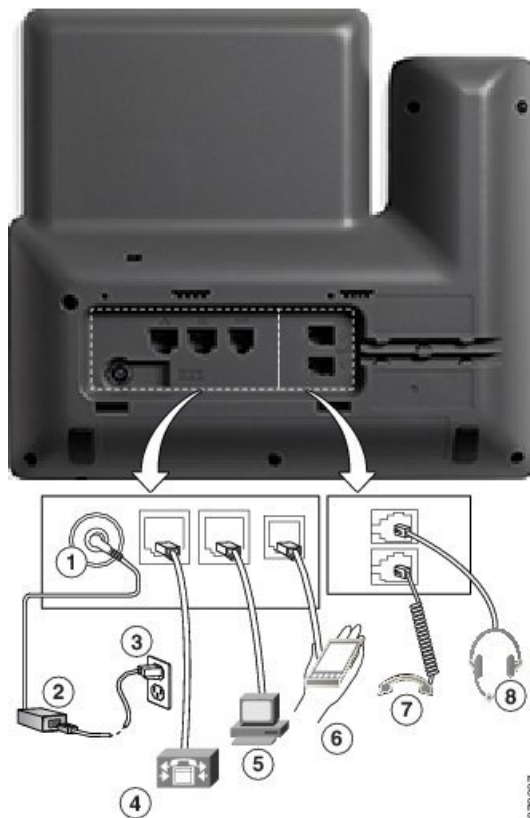
[Cisco Unified Communications Manager Documentatie](#)

Cisco IP Phone 8811

De volgende sectie beschrijft de attributen van Cisco IP Phone 8811.

Aansluitingen

Sluit de telefoon aan op het IP-telefonienetwerk van uw organisatie zoals weergegeven in het volgende diagram.



1	DC-adapterpoort (DC48V).	5	Toegangspoortverbinding (10/100/1000 PC).
2	Netvoeding (optioneel).	6	Hulp-poort.
3	Netvoedingsstekker (optioneel).	7	Hoornverbinding.
4	Netwerkpoortverbinding (10/100/1000 SW). IEEE 802.3at stroom ingeschakeld.	8	Analoge hoofdtelefoonverbinding (optioneel).



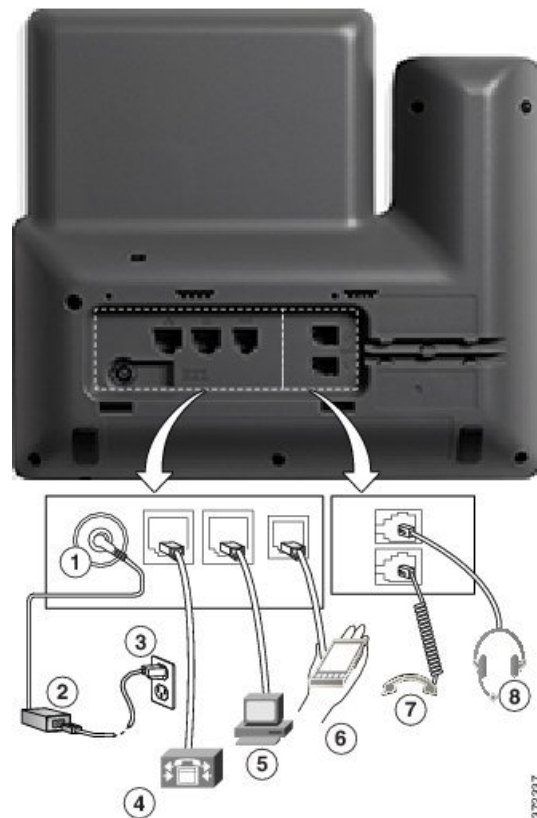
Opmerking De Cisco IP Phone 8811 biedt geen ondersteuning voor een toetsuitbreidingsmodule.

Cisco IP-telefoons 8841 en 8845

In het volgende gedeelte worden de kenmerken van de Cisco IP-telefoons 8841 en 8845 beschreven.

Telefoonverbindingen

Verbind uw telefoon met het IP-telefonienetwerk van het bedrijf aan de hand van het volgende diagram.



1	Aansluiting gelijkstroom (48V).	5	Toegangspoortverbinding (10/100/1000 PC).
2	Netvoeding (optioneel).	6	Hulppoort.
3	Netvoedingsstekker (optioneel).	7	Hoornverbinding.
4	Netwerkpoortverbinding (10/100/1000 SW). IEEE 802.3at stroom ingeschakeld.	8	Analoge hoofdtelefoonverbinding (optioneel).



Opmerking De Cisco IP-telefoon 8841 en 8845 bieden geen ondersteuning voor een toetsuitbreidingsmodule.

Cisco IP-telefoons 8851 en 8851NR

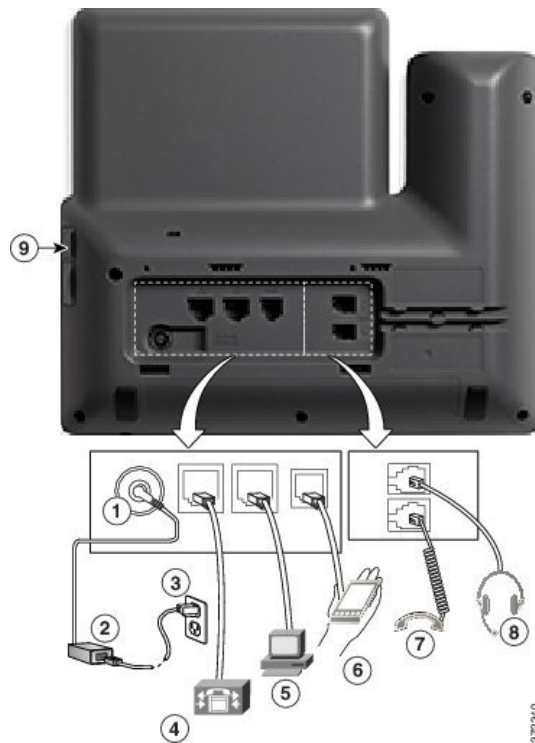
In het volgende gedeelte worden de kenmerken van de Cisco IP-telefoons 8851 en 8851NR beschreven.



Opmerking De Cisco IP-telefoon 8851NR ondersteunt geen Bluetooth. Verder ondersteunen de Cisco IP-telefoon 8851 en de Cisco IP-telefoon 8851NR dezelfde functies.

Aansluitingen

Verbind uw telefoon met het IP-telefonienetwerk van het bedrijf aan de hand van het volgende diagram.



1	Aansluiting gelijkstroom (48V).	6	Hulppoort.
2	Netvoeding (optioneel).	7	Hoornverbinding.
3	Netvoedingsstekker (optioneel).	8	Analoge hoofdtelefoonverbinding (optioneel).
4	Netwerkpoortverbinding (10/100/1000 SW). IEEE 802.3at stroom ingeschakeld.	9	USB-poort
5	Toegangspoortverbinding (10/100/1000 PC).		



Opmerking

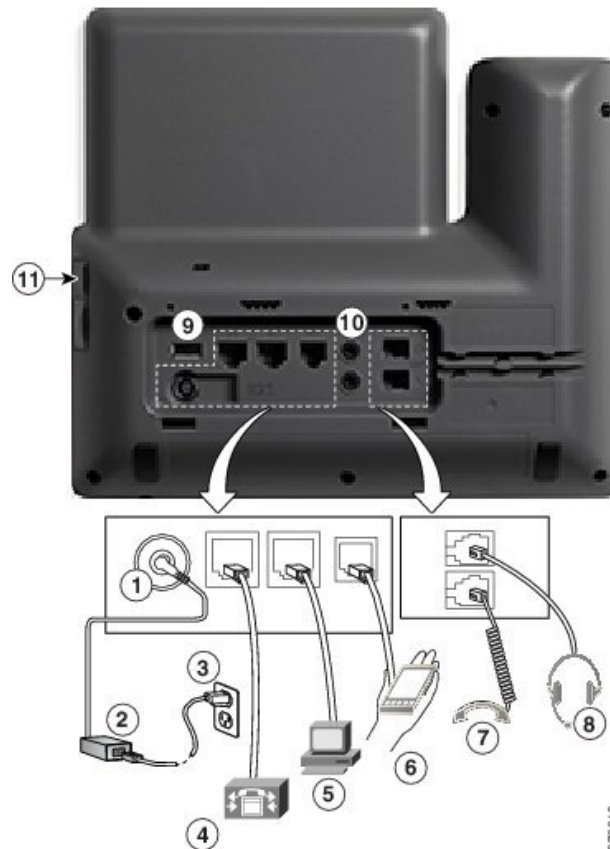
In elke USB-poort kunnen maximaal vijf ondersteunde en niet-ondersteunde apparaten worden aangesloten. Elk apparaat dat is verbonden met de telefoon, wordt meegeteld. Uw telefoon kan bijvoorbeeld vijf USB-apparaten bevatten (zoals twee toetsuitbreidingsmodules, één hoofdtelefoon, één hub, en nog een ander standaard USB-apparaat) op de poort aan de zijkant. Veel USB-producten van derden tellen als meerdere USB-apparaten: een apparaat dat bijvoorbeeld een USB-hub en -hoofdtelefoon bevat, kan worden geteld als twee USB-apparaten. Zie de documentatie over USB-apparaten voor meer informatie.

Cisco IP-telefoons 8861, 8865 en 8865NR

In het volgende gedeelte worden de kenmerken van de Cisco IP-telefoons 8851, 8865 en 8865NR beschreven.

Telefoonverbindingen

Verbind uw telefoon met het IP-telefonienetwerk van het bedrijf aan de hand van het volgende diagram.



1	Aansluiting gelijkstroom (48V).	7	Hoornverbinding.
2	Netvoeding (optioneel).	8	Analoge hoofdtelefoonverbinding (optioneel).
3	Netvoedingsstekker (optioneel).	9	USB-poort
4	Netwerkpoortverbinding (10/100/1000 SW). IEEE 802.3at stroom ingeschakeld.	10	Audio in/uit-poorten.
5	Toegangspoortverbinding (10/100/1000 PC).	11	USB-poort
6	Hulp-poort.		

**Opmerking**

In elke USB-poort kunnen maximaal vijf ondersteunde en niet-ondersteunde apparaten worden aangesloten. Elk apparaat dat is verbonden met de telefoon, wordt meegeteld. Uw telefoon kan bijvoorbeeld vijf USB-apparaten ondersteunen (zoals drie uitbreidingsmodules, één hub en nog een ander standaard USB-apparaat) op de poort aan de zijkant en vijf extra standaard USB-apparaten op de poort aan de achterkant. Veel USB-producten van derden tellen als meerdere USB-apparaten: een apparaat dat bijvoorbeeld een USB-hub en -hoofdtelefoon bevat, kan worden geteld als twee USB-apparaten. Zie de documentatie over USB-apparaten voor meer informatie.

Toetsen en hardware

De Cisco IP-telefoon 8800-serie heeft twee verschillende hardwaretypen:

- De Cisco IP-telefoons 8811, 8841, 8851, 8851NR en 8861 hebben geen camera.
- Cisco IP-telefoons 8845, 8865 en 8865NR: hebben een ingebouwde camera.

De volgende afbeelding toont de Cisco IP-telefoon 8845.

Figuur 1: Cisco IP-telefoon 8845: toetsen en hardware







In de volgende tabel worden de knoppen beschreven op de Cisco IP-telefoon 8800-serie.

Tabel 1: Knoppen Cisco IP-telefoon 8800-serie

1	Hoorn en indicatielampje op handset	Hiermee wordt aangegeven of u een binnenkomend gesprek (knipperend rood) of een nieuw voicemailbericht (onafgebroken rood) hebt.
2	Camera Alleen Cisco IP-telefoons 8845, 8865 en 8865NR	U kunt de camera gebruiken voor videogesprekken.

3	Programmeerbare functietoetsen en lijnknoppen	 : toegang tot uw telefoonlijnen, functies en gesprekssessies. Wanneer u functies toevoegt aan de lijnknoppen van de telefoon, wordt u beperkt door het aantal lijnknoppen dat beschikbaar is. U kunt niet meer functies toevoegen dan het aantal lijnknoppen op uw telefoon. Meer informatie vindt u in het gedeelte over schermtoetsen, lijnknoppen en functieknoppen in het hoofdstuk "Hardware Cisco IP-telefoon".
4	Functietoetsknoppen	 : toegang tot functies en services Meer informatie vindt u in het gedeelte over schermtoetsen, lijnknoppen en functieknoppen in het hoofdstuk "Hardware Cisco IP-telefoon".
5	Terug , Navigatiecluster en Vrijgeven	Terug  Hiermee keert u terug naar het vorige scherm of het vorige menu. Navigatiecluster  , Navigatiering en de knop Selecteren . Hiermee kunt u door menu's bladeren, items markeren en het gemarkeerde item selecteren. Vrijgeven  Hiermee beëindigt u een verbonden gesprek of sessie.
6	Wacht/Hervat , Conferentie en Doorverbinden	Wacht/Hervat  Hiermee zet u een actief gesprek in de wacht en hervat u het gesprek dat in de wacht staat. Conferentie  Hiermee maakt u een conferentiegesprek. Doorvb  Hiermee verbindt u een gesprek door.
7	Luidspreker , Dempen en Hoofdtelefoon	Luidspreker  Hiermee schakelt u de luidspreker in of uit. Wanneer de luidspreker is ingeschakeld, is de knop verlicht. Dempen  Hiermee schakelt u de microfoon in of uit. Als de telefoon is gedempt, is de knop verlicht. Hoofdtelefoon  : hiermee schakelt u de hoofdtelefoon in. Wanneer de hoofdtelefoon is ingeschakeld, is de knop verlicht. Als u hoofdtelefoonmodus wilt verlaten, pakt u de handset op of selecteert u Luidspreker  .




8	Contactpersonen, Toepassingen en Berichten	<p>Contactpersonen  Hiermee opent u persoonlijke en bedrijfsdirectories.</p> <p>Toepassingen  Open recente oproepen, gebruikersvoorkeuren, telefooninstellingen en informatie over het telefoonmodel.</p> <p>Berichten  Hiermee belt u automatisch naar uw voicemailberichtensysteem.</p>
9	De knop Volume	 : hiermee kunt u het volume van de handset, hoofdtelefoon, luidspreker (van de haak) en beltoon (op de haak) aanpassen.




Scherm-, lijn- en functietoetsen

U hebt op verschillende manieren toegang tot de functies op uw telefoon:

- Met schermtoetsen onder het scherm krijgt u toegang tot de functie die op het scherm boven de schermtoets wordt weergegeven. Deze schermtoetsen veranderen afhankelijk van wat u aan het doen bent. De schermtoets **Meer...** geeft aan dat er nog meer functies beschikbaar zijn.
- Functie- en lijntoetsen, aan beide zijanten van het scherm, bieden toegang tot de telefoonfuncties en telefoonlijnen.
 - Functietoetsen: gebruikt voor functies als **Snelkiesnummer** of **Gesprek opnemen** en om uw status op een andere lijn weer te geven.
 - Lijntoetsen worden gebruikt om een gesprek te beantwoorden of een gesprek in de wacht te hervatten. Als de lijntoetsen niet worden gebruikt voor een actief gesprek, worden ze gebruikt om telefoonfuncties te starten, zoals de weergave van gemiste gesprekken.

Functie- en lijntoetsen lichten op om een status aan te geven.

LED-kleur en status	Normale lijnmodus: lijnknoppen	Normale lijnmodus: functieknoppen Modus Verbeterde lijn
 groen, onafgebroken LED	Actief gesprek of tweerichtingsintercomgesprek, gesprek in wachtstand, privacy in gebruik	Actief gesprek of tweerichtingsintercomgesprek, privacy in gebruik
 groen, knipperende LED	Niet van toepassing	Gesprek in wacht
 oranje, onafgebroken LED	Binnenkomend gesprek, terugverwezen gesprek, éénrichtingsintercomgesprek, aangemeld bij een groepsnummer	Eénrichtingsintercomgesprek, aangemeld bij een groepsnummer

LED-kleur en status	Normale lijnmodus: lijnknoppen	Normale lijnmodus: functieknoppen Modus Verbeterde lijn
 oranje, knipperende LED	Niet van toepassing	Binnenkomend gesprek, terugverwezen gesprek
 rood, onafgebroken LED	Externe lijn in gebruik, externe lijn in de wachtstand, niet storen is actief	Externe lijn in gebruik, niet storen is actief
 rood, knipperende LED	Niet van toepassing	Externe lijn in de wacht

Uw beheerder kan bepaalde functies als schermtoetsen of functietoetsen instellen. U hebt ook toegang tot bepaalde functies met schermtoetsen of de vaste toets die aan de functie is gekoppeld.

Videocamera van uw telefoon beschermen

De camera op uw telefoon is zeer kwetsbaar en kan tijdens het transport breken.

Voordat u begint

U hebt een van de volgende zaken nodig:

- De oorspronkelijke doos van de telefoon en het verpakkingsmateriaal
- Verpakkingsmateriaal zoals schuimrubber of noppenfolie

Procedure

-
- Stap 1** Als u de originele doos hebt:
- Plaats het schuimrubber zodanig op de camera dat de lens goed wordt beschermd.
 - Plaats de telefoon in de originele doos.
- Stap 2** Als u de doos niet hebt, wikkel de telefoon dan zorgvuldig in met schuimrubber of noppenfolie om de camera te beschermen. Zorg ervoor dat het schuimrubber de camera beschermt en omsluit zodat er niets uit eender welke richting tegen de camera kan drukken of de camera tijdens het transport kan worden beschadigd.
-

Over de vertaling

Cisco biedt voor sommige gebieden lokalisatie aan voor deze content. De vertalingen worden echter alleen aangeboden ter informatie. Als er sprake is van inconsistentie, heeft de Engelse versie van de content de voorkeur.