

# Stroomkaart voor T1 PRI-probleemoplossing

## Inhoud

[Inleiding](#)

[Voorwaarden](#)

[Vereisten](#)

[Gebruikte componenten](#)

[Conventies](#)

[Stroomdiagram](#)

[Gerelateerde informatie](#)

## [Inleiding](#)

Dit document toont het stroomschema voor de probleemoplossing met T1 PRI.

## [Voorwaarden](#)

### [Vereisten](#)

Er zijn geen specifieke vereisten van toepassing op dit document.

### [Gebruikte componenten](#)

Dit document is niet beperkt tot specifieke software- en hardware-versies.

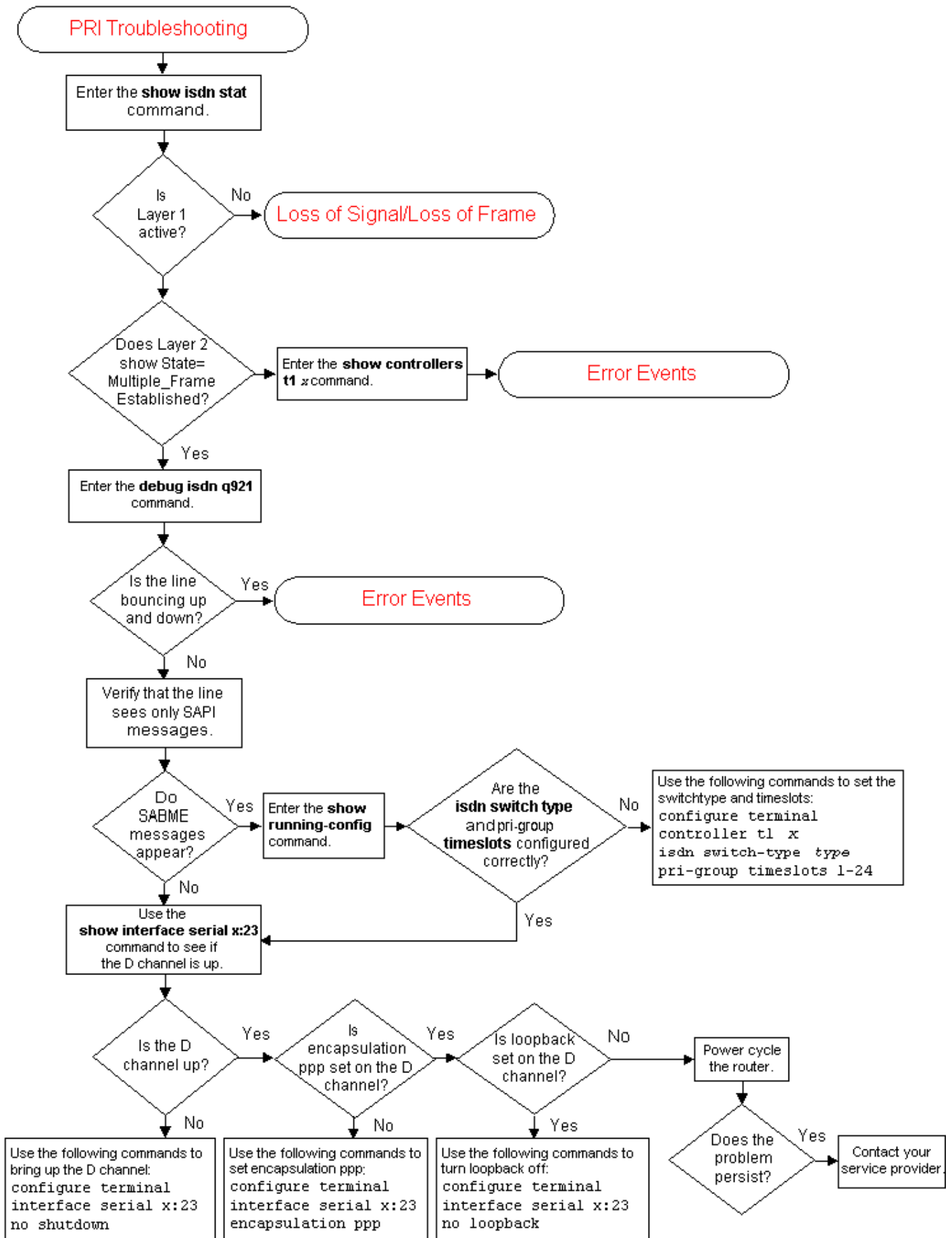
De informatie in dit document is gebaseerd op de apparaten in een specifieke laboratoriumomgeving. Alle apparaten die in dit document worden beschreven, hadden een opgeschoonde (standaard)configuratie. Als uw netwerk live is, moet u de potentiële impact van elke opdracht begrijpen.

### [Conventies](#)

Raadpleeg [Cisco Technical Tips Conventions](#) (Conventies voor technische tips van Cisco) voor meer informatie over documentconventies.

## [Stroomdiagram](#)

Om meer informatie te zien, klik op de commandovakjes. Klik op de informatie in het rood om naar het volgende stroomschema te gaan.



## [Gerelateerde informatie](#)

- [T1-probleemoplossing](#)

- [T1 Layer 1 probleemoplossing](#)
- [T1-alarmprobleemoplossing](#)
- [T1 probleemoplossing bij fouten](#)
- [Harde plug-in](#)
- [Technische ondersteuning - Cisco-systemen](#)