

# Harde plug-in

## Inhoud

[Inleiding](#)

[Voorwaarden](#)

[Vereisten](#)

[Gebruikte componenten](#)

[Conventies](#)

[Stroomdiagram](#)

[Gerelateerde informatie](#)

## [Inleiding](#)

Dit document bevat een stroomschema voor de test met de vaste stekker van de loopback.

## [Voorwaarden](#)

### [Vereisten](#)

Er zijn geen specifieke vereisten van toepassing op dit document.

### [Gebruikte componenten](#)

Dit document is niet beperkt tot specifieke software- en hardware-versies.

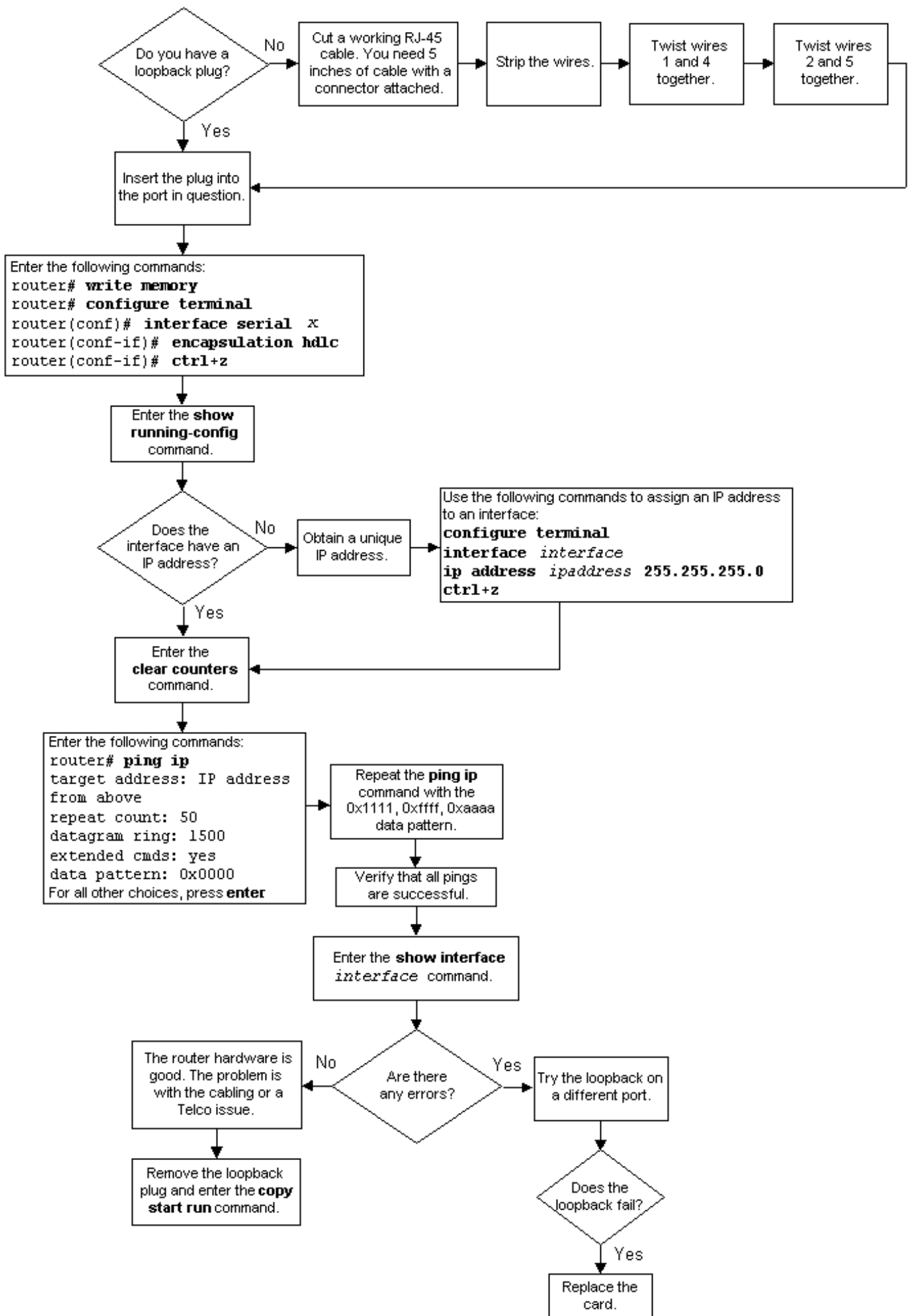
De informatie in dit document is gebaseerd op de apparaten in een specifieke laboratoriumomgeving. Alle apparaten die in dit document worden beschreven, hadden een opgeschoonde (standaard)configuratie. Als uw netwerk live is, moet u de potentiële impact van elke opdracht begrijpen.

### [Conventies](#)

Raadpleeg [Cisco Technical Tips Conventions](#) (Conventies voor technische tips van Cisco) voor meer informatie over documentconventies.

## [Stroomdiagram](#)

Klik de opdrachtvensters in het diagram aan voor meer informatie.



## Gerelateerde informatie

- [T1-probleemoplossing](#)
- [T1 Layer 1 probleemoplossing](#)
- [T1-alarmprobleemoplossing](#)
- [T1 probleemoplossing bij fouten](#)
- [T1 PRI-probleemoplossing](#)