

Toevoerslang voor T1-fout-probleemoplossing

Inhoud

[Inleiding](#)

[Voordat u begint](#)

[Conventies](#)

[Voorwaarden](#)

[Gebruikte componenten](#)

[Stroomkaart voor probleemoplossing](#)

[Gerelateerde informatie](#)

[Inleiding](#)

Dit document bevat een stroomschema voor de doeleinden van de probleemoplossing voor T1-foutgebeurtenissen.

[Voordat u begint](#)

[Conventies](#)

Zie de [Cisco Technical Tips Convention](#) voor meer informatie over documentconventies.

[Voorwaarden](#)

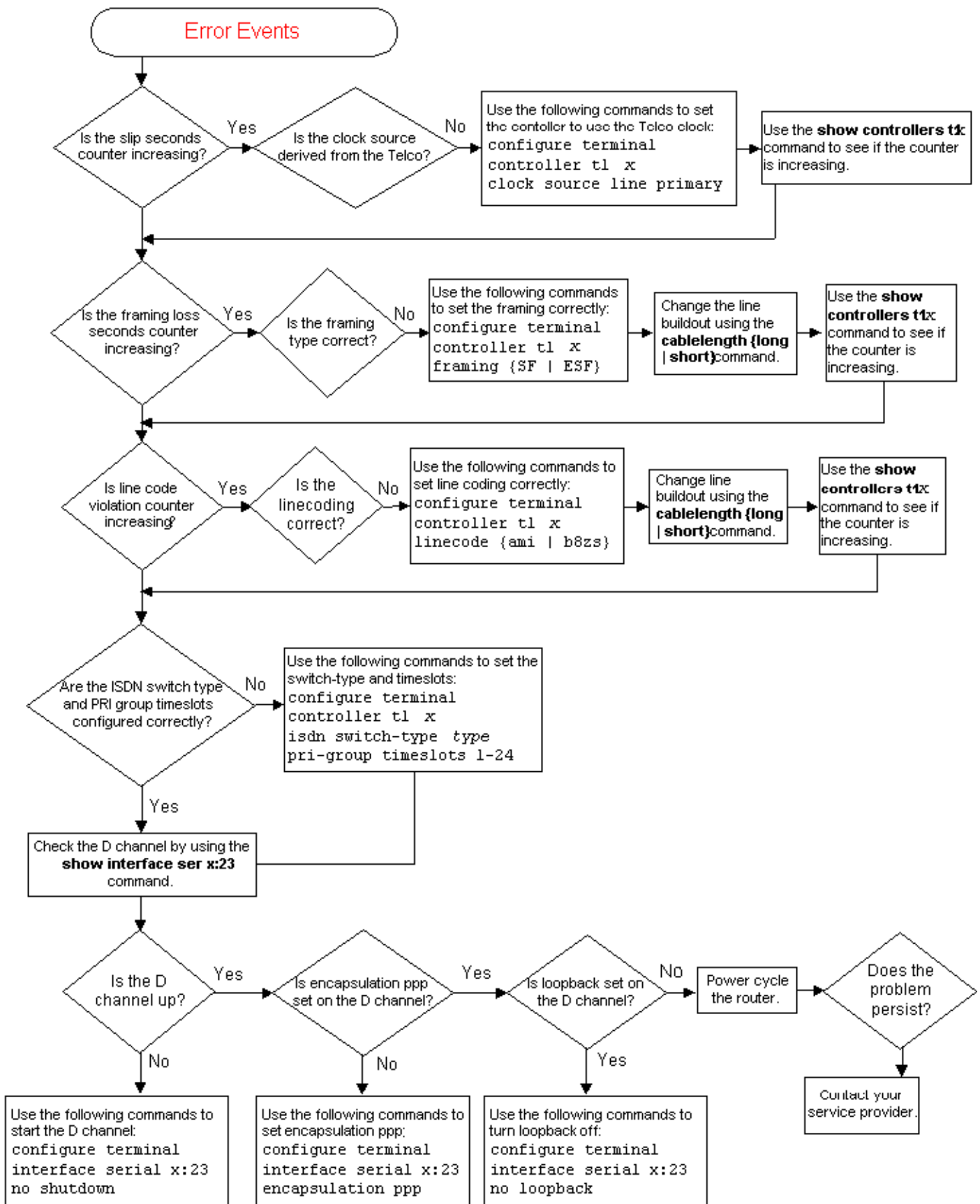
Er zijn geen specifieke voorwaarden van toepassing op dit document.

[Gebruikte componenten](#)

Dit document is niet beperkt tot specifieke software- en hardware-versies.

[Stroomkaart voor probleemoplossing](#)

Om meer informatie te zien, klik de bevelvensters.



Gerelateerde informatie

- [T1-probleemoplossing](#)
- [T1 Layer 1 probleemoplossing](#)
- [T1-alarmprobleemoplossing](#)
- [T1 PRI-probleemoplossing](#)

- [Harde plug-in](#)
- [Technische ondersteuning - Cisco-systemen](#)