

Harde plug-in test voor E1 lijnkaart

Inhoud

[Inleiding](#)

[Voorwaarden](#)

[Vereisten](#)

[Gebruikte componenten](#)

[Conventies](#)

[Stroomkaart voor probleemoplossing](#)

[Gerelateerde informatie](#)

[Inleiding](#)

Dit document bevat een stroomschema voor het oplossen van problemen voor de harde plug-in test voor E1 lijnen. Raadpleeg voor meer informatie over de onderstaande opdrachten de [tests op vaste stekker bij linnen E1](#).

[Voorwaarden](#)

[Vereisten](#)

Er zijn geen specifieke voorwaarden van toepassing op dit document.

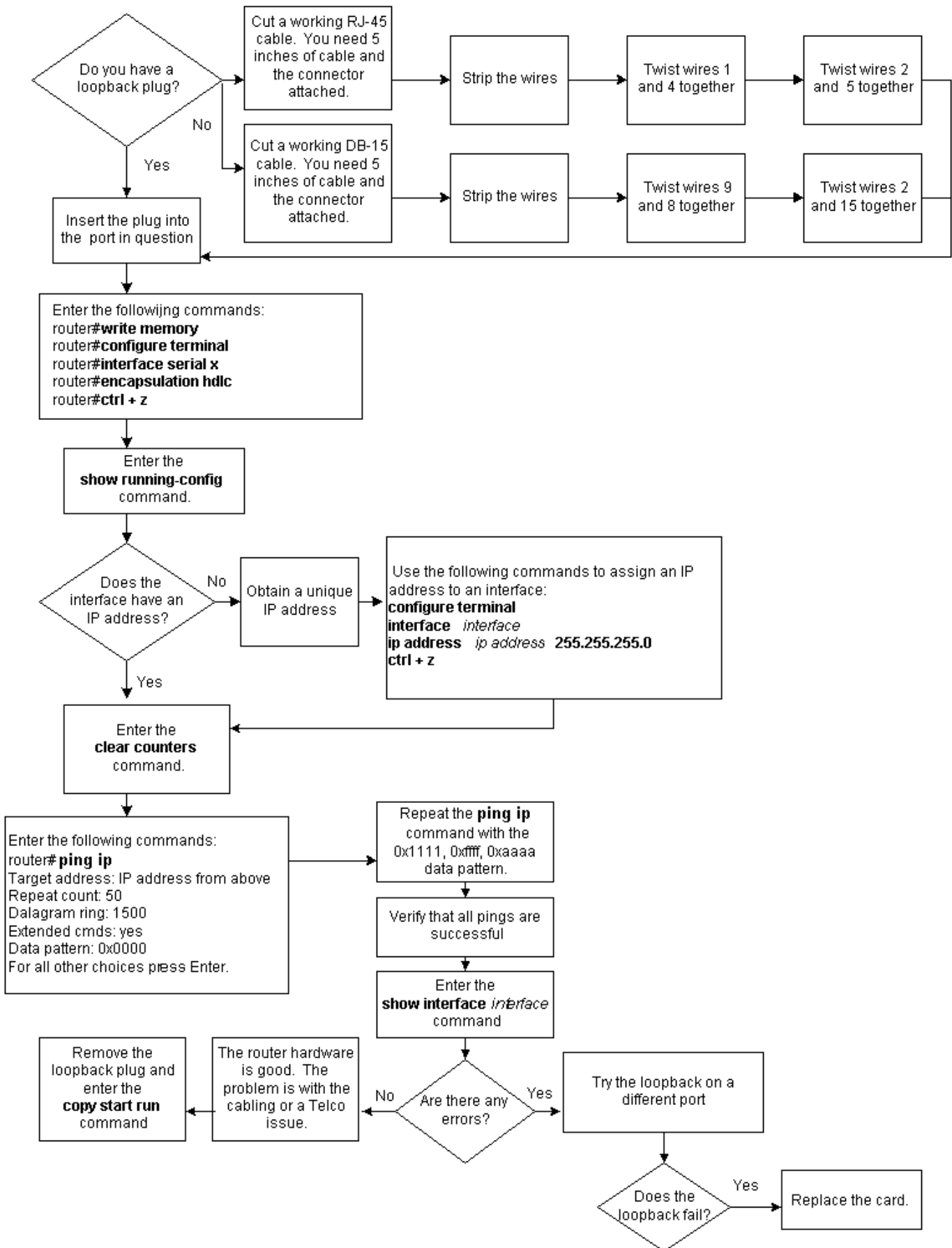
[Gebruikte componenten](#)

Dit document is niet beperkt tot specifieke software- en hardware-versies.

[Conventies](#)

Zie de [Cisco Technical Tips Convention](#) voor meer informatie over documentconventies.

[Stroomkaart voor probleemoplossing](#)



[Gerelateerde informatie](#)

- [E1-probleemoplossing](#)
- [E1 Layer 1 probleemoplossing](#)

- [E1-alarmprobleemoplossing](#)
- [E1 Problemen oplossen bij fouten](#)
- [E1 PRI-probleemoplossing](#)
- [Ondersteuning voor toegangstechnologie](#)
- [Technische ondersteuning - Cisco-systemen](#)