

De betekenis van ISDN BRI- spraakinterfacekaarten

Inhoud

[Inleiding](#)

[Voorwaarden](#)

[Vereisten](#)

[Gebruikte componenten](#)

[Conventies](#)

[Productnummers](#)

[Functies](#)

[Functies niet ondersteund](#)

[Configuratie](#)

[Platform-ondersteuning](#)

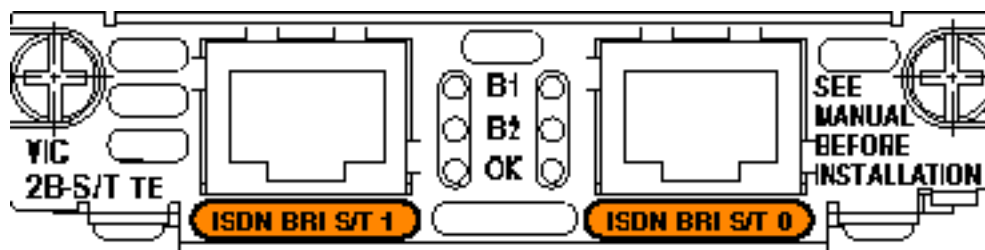
[Bekende problemen](#)

[Toepassing](#)

[Gerelateerde informatie](#)

Inleiding

ISDN Voice Interfacekaarten (VIC's) zoals VIC-2BRI-S/T-TE verbinden rechtstreeks met openbare telefoonnetwerken (PSTN's), Private Branch Exchange (PBX) en Private Access Branch Exchange (PABX) voor ondersteuning van zowel on-site als off-site verbindingen.



Voorwaarden

Vereisten

Er zijn geen specifieke vereisten van toepassing op dit document.

Gebruikte componenten

In het document worden de volgende ISDN BRI-VIC's besproken:

- VIC-2BRI-S/T-TE
- VIC-2BRI-NT/TE
- VIC2-2BRI-NT/TE

Conventies

Raadpleeg [Cisco Technical Tips Conventions](#) (Conventies voor technische tips van Cisco) voor meer informatie over documentconventies.

Productnummers

Productnummer	Beschrijving
VIC-2BRI-S/T-TE	2-poorts ISDN BRI VIC, S/T-interface, eindapparatuur (TE)
VIC-2BRI-NT/TE	2-poorts ISDN BRI VIC, S/T-interface, netwerkbeëindiging (NT) of TE
VIC2-2BRI-NT/TE	2-poorts ISDN BRI VIC, S/T-interface, NT of TE

Functies

Deze tabel toont de functies die op ISDN BRI VIC's worden ondersteund:

Functie	Beschrijving
Spraakpoorten	Twee ISDN BRI, in totaal vier B kanalen, daarom vier spraakoproepen per VIC.
ISDN-interface	ISDN BRI S/T RJ-45
Aansluitingen	VIC-2BRI-S/T-TE — Biedt de ISDN-interface. Voor aansluiting op de telco Central Office-switch of een PBX-systeem voor NT. U kunt ISDN-telefoons of faxapparaten niet aan deze VIC aansluiten (hiervoor is NT-implementatie nodig). VIC-2BRI-NT/TE - levert TE of NT. VIC2-2BRI-NT/TE - levert TE of NT. Aansluiting als netwerkkzijde of gebruikerszijde naar PBX of een belangrijk systeem als off-networking-verbindingen (ISDN-spraak BRI). Ondersteunt flexibele Layer 2 (L2) en Layer 3 (L3) configuraties.
ISDN-Switches	Ondersteunt alle Cisco IOS® Software ISDN BRI switch types.

De VIC2-2BRI-NT/TE-kaarten zijn nieuwe generatie-VIC's die een hardware-verfrissing zijn van de

oudere kaarten van de zelfde functionaliteit, met opgeloste problemen met de fabricagecomponent. Ook op deze BRI - kaarten wordt nieuwe functionaliteit geïntroduceerd (waardoor het aantal vereiste "Stock Keeping Units" (SKU's) wordt verminderd).

VIC2-2BRI-NT/TE wordt ondersteund op NM-HD-1V, NM-HD-2V en NM-HD-2VE, waar VIC-2BRI-S/T-TE en VIC-2BRI-NT/TE momenteel worden ondersteund op NM-1V/2V.

Funcities niet ondersteund

Dit is een lijst van funcities die niet op ISDN BRI VIC's worden ondersteund:

- Aanvullende ISDN-diensten
- Gegevensoproepen op de B-kanalen
- Groep 4 fax (ISDN digitale fax)
- Roept een ISDN D-kanaal op
- Wanneer u VIC-2BRI-S/T-TE met een NM-1V gebruikt, kunt u slechts twee oproepen plaatsen. De tweede BRI poort is afgesloten.
- Wanneer u VIC-2BRI-S/T-TE met een NM-2V gebruikt, kunt u vier oproepen plaatsen. Als u een andere VIC in de tweede sleuf heeft, wordt de tweede BRI poort op VIC-2BRI-S/T-TE gesloten.
- De ISDN BRI VICs worden alleen ondersteund voor connectiviteit op een ander switchsysteem (bijvoorbeeld: een PBX of de PSTN). Connectiviteit met ISDN BRI-telefoons wordt niet ondersteund.

Configuratie

De parameters van ISDN worden ingesteld op een ISDN BRI-interface.

Opmerking: De ISDN-opdracht voor inkomende spraakmodems is vereist om de spraakoproep naar de digitale signaalprocessor (DSP) via de Voice Network Module te verzenden. Raadpleeg voor meer informatie over deze opdracht de [inkomende spraakmodem](#) van [ISDN](#).

Voor de configuratie van spraakfuncities in Cisco IOS-software, raadpleeg [Voice-over-IP voor Cisco 3600 Series](#).

Opmerking: In Cisco IOS-software geeft u de spraak-poorts `<sleuf>/<VIC-sleuf>/<unit>` wereldconfiguratie uit om de parameters voor de spraakpoort te configureren.

De opdrachten die worden gebruikt om VoIP op Cisco-routers te configureren zijn zeer vergelijkbaar op alle routerplatforms die in deze tabel worden weergegeven.

Voor het configureren van spraakfuncities in Catalyst OS (CatOS) op een Catalyst 4000, raadpleeg [het configureren van spraakinterfaces](#).

Platform-ondersteuning

Cisco IOS- onderst	175 1 176	260 0	2600XM /2650X M switch	362 0 ⁴ 364	366 0 2	269 1 372	VG200
--------------------------	-----------------	----------	------------------------------	------------------------------	------------	-----------------	-------

opening	0 ³			0 ²		5 374 5	
VIC-2BRI-S/T-TE 2-poorts ISDN BRI VIC, S/T- interfac e, TE	Niet ond erst eun d	12.0 (2)X D, 12.0 (3)T, 12.0 XK, 12.1 (1), 12.1 (1)T, 12.2 (1), 12.2 (2)T, 12.2 (2)X T, 12.2 (11) YT, 12.3 (1)	Alle Cisco IOS- software releases		12.0 (7)X K, 12.1 (1)T , 12.1 (5)Y B, 12.1 (5)Y D, 12.2 (1), 12.2 (2)T , 12.2 (2)X T, 12.2 (11) YT, 12.2 (15) ZJ, 2.3. 1, 12.3 (2)T	Alle vers ies	Alle Cisco IOS- software releases
VIC-2BRI-NT-TE 2-poorts ISDN BRI VIC, S/T- interfac e, NT- 1, TE	Alle versi es	12.1 (3)X l, 12.1 (5)T, 12.1 (5)Y B, 12.1 (5)Y D, 12.2 (1), 12.2 (2)T, 12.2 (2)X T, 12.2	12.2(8)T 1,12.2(1 1)T, 12.2(11) YT, 12.2(12) , 12.2(15) ZJ, 12.3(1), 12.3(2)T	12.1 (3)X l, 12.1 (5)T, 12.1 (5)Y B, 12.1 (5)Y D, 12.2 (1), 12.2 (2)T, 12.2 (2)X T, 12.2	12.1 (3)X l, 12.1 (5)T, 12.1 (5)Y B, 12.1 (5)Y D, 12.2 (1), 12.2 (2)T, 12.2 (2)T , 12.2 (2)X T, 12.2	12.2 (11) YT, 12.2 (13) T, 12.2 (15) ZJ, 12.3 (1), 12.3 (2)T , 12.3 (4)X D	12.1(5)T , 12.2(1), 12.2(2)T , 12.3(1)

		(11) YT, 12.3 (1)		(11) YT, 12.2 (15) ZJ, 11 100	T, 12.2 (11) YT, 12.2 (15) ZJ, 11 100		
VIC2-2BRI-NT-TE 2-poorts ISDN BRI VIC, S/T- interfac e, NT- 1, TE	12.2 (15) ZL, 12.3 (2)X A, 12.3 (2)X C, 12.3 (2)X E, 12.3 (4)T, 12.3 (5)	Niet ond erst eun d	12.2(15) ZJ, 12.3(4)T	12.2 (15) ZJ, 12.3 (4)T (niet ond erst eun d voor Cisc o 362 0. ⁴)	12.2 (15) ZJ, 12.3 (4)T , 12.3 (4)X D	12.2 (15) ZJ, 12.3 (4)T , 12.3 (4)X D	Niet onderst eund

¹ Voice vereist een Cisco IOS-software release die op de 1700 Series router is ingesteld en een Cisco IOS Software Plus-functie die op de 2600/3600 Series router is ingesteld.

² Voice wordt niet ondersteund op de 3631 router.

³ Cisco 1750-routerplatforms ondersteunen de BRI VIC's niet.

⁴ Cisco 3620 Series routers ondersteunen de VIC2-2BRI-NT-TE-kaarten niet.

Bekende problemen

Sommige bekende kwesties met de BRI VICs worden in deze rubriek besproken.

Wanneer de BRI spraakinterfaces worden geconfigureerd, wordt deze foutmelding ontvangen:

```
%C542-1-INSUFFICIENT_DSPS: VNM(1), cannot support all voice channels on VICs.
```

Dit komt doordat VIC-2BRI-S/T-TE meer B-kanalen kan hebben dan de Voice Network Module kan verwerken. NM-1V kan twee spraakoproepen (twee DSP's) verwerken. De NM-2V kan vier spraakoproepen (vier DSP's) verwerken. Raadpleeg voor meer informatie hierover het foutbericht [%C542-1-INSUFFICIENT_DSPS](#) (alleen geregistreerde klanten) in de [foutmelding](#)-decoder (alleen geregistreerde klanten)

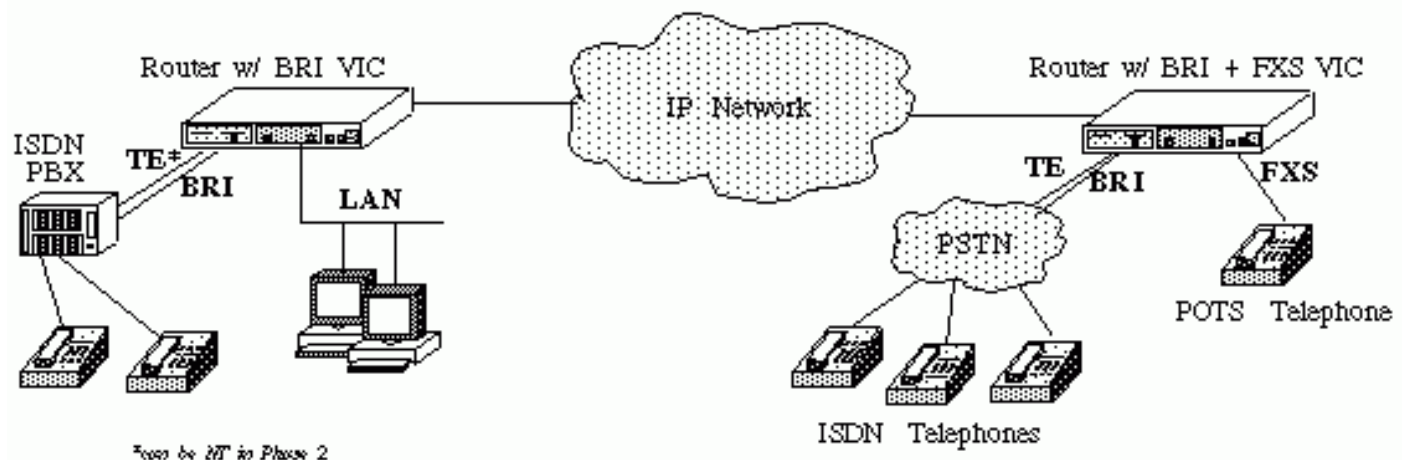
Een ander bekend probleem is veroorzaakt door Cisco bug-ID [CSCdv00152](#) (alleen geregistreerde klanten).

Het **compand-type a-law** bevel bestaat niet op CLI voor een BRI haven.

Dit bug beperkte het gebruik van naar Noord-Amerika, omdat de verkeerde vergelijking en decoding werd toegepast en vertekende stem werd veroorzaakt. Het is geïntroduceerd in Cisco IOS-software-releases 12.2(2) en 12.2(3)T, en gecorrigeerd in de releases van 12.2(5) en 12.2(8)T.

Toepassing

Een van de toepassingen van de BRI VICs wordt in dit voorbeeld getoond. Controleer of de BRI VIC direct op PSTN of ISDN PBX kan worden aangesloten.



Opmerking: De Cisco IOS-software-releases zijn doorgaans de minimale versie die vereist is om het platform, de module of de functie in kwestie te ondersteunen. Om een volledige lijst van Cisco IOS-software-releases te kunnen vinden, stelt u een optie, module, interfacekaart of chassis in, raadpleegt u het gereedschap [Software Adviseur](#) (alleen geregistreerde klanten).

N.B.: Raadpleeg het [Opdrachtplanningsgereedschap](#) (alleen geregistreerde klanten) voor meer informatie over de opdrachten die in dit document worden gegeven.

Gerelateerde informatie

- [Een ISDN BRI NT/TE-interface configureren op spraakinterfacekaarten en ISDN BRI-spraakmodules](#)
- [De netwerzijde ISDN BRI spraakinterfacekaarten configureren](#)
- [De ISDN-status van het scherm gebruiken voor BRI-probleemoplossing](#)
- [Ondersteuning voor spraaktechnologie](#)
- [Productondersteuning voor spraak en Unified Communications](#)
- [Probleemoplossing voor Cisco IP-telefonie](#)
- [Technische ondersteuning en documentatie – Cisco Systems](#)