

Hoe u de ICM-services kunt stoppen en starten met Windows NT Server Manager op lokale en externe wijze

Inhoud

[Inleiding](#)

[Voorwaarden](#)

[Vereisten](#)

[Gebruikte componenten](#)

[Conventies](#)

[Achtergrondinformatie](#)

[Access Server-beheer](#)

[Selecteer Services op een Remote Computer](#)

[Services analyseren, starten en stoppen](#)

[Conclusie](#)

[Gerelateerde informatie](#)

[Inleiding](#)

Dit document beschrijft hoe u de services met een Microsoft Windows NT 4.0-server lokaal en op afstand kunt stoppen en starten.

[Voorwaarden](#)

[Vereisten](#)

Cisco raadt u aan kennis over dit onderwerp te nemen:

- Windows NT Server-beheer

[Gebruikte componenten](#)

De informatie in dit document is gebaseerd op de volgende software- en hardware-versies:

- Elke versie van Windows NT
- Elke versie van Cisco Intelligent Contact Management (ICM) die op Windows NT draait

De informatie in dit document is gebaseerd op de apparaten in een specifieke laboratoriumomgeving. Alle apparaten die in dit document worden beschreven, hadden een opgeschoonde (standaard)configuratie. Als uw netwerk live is, moet u de potentiële impact van elke opdracht begrijpen.

Conventies

Raadpleeg de [Cisco Technical Tips Convention](#) voor meer informatie over documentconventies.

Achtergrondinformatie

Als u weet hoe u de services kunt stoppen en starten met gebruik van de Windows NT 4.0-beheerserverbeheerder, kunt u deze taken lokaal en extern uitvoeren op een Windows NT-server of workstation in het domein:

- Onderzoeken van ICM-diensten
- Start-ICM-diensten
- Stop ICM-diensten

Dit is handig wanneer u geen toegang hebt tot een Windows NT workstation of server met het gebruik van telnet of Symantec pcAnywhere.

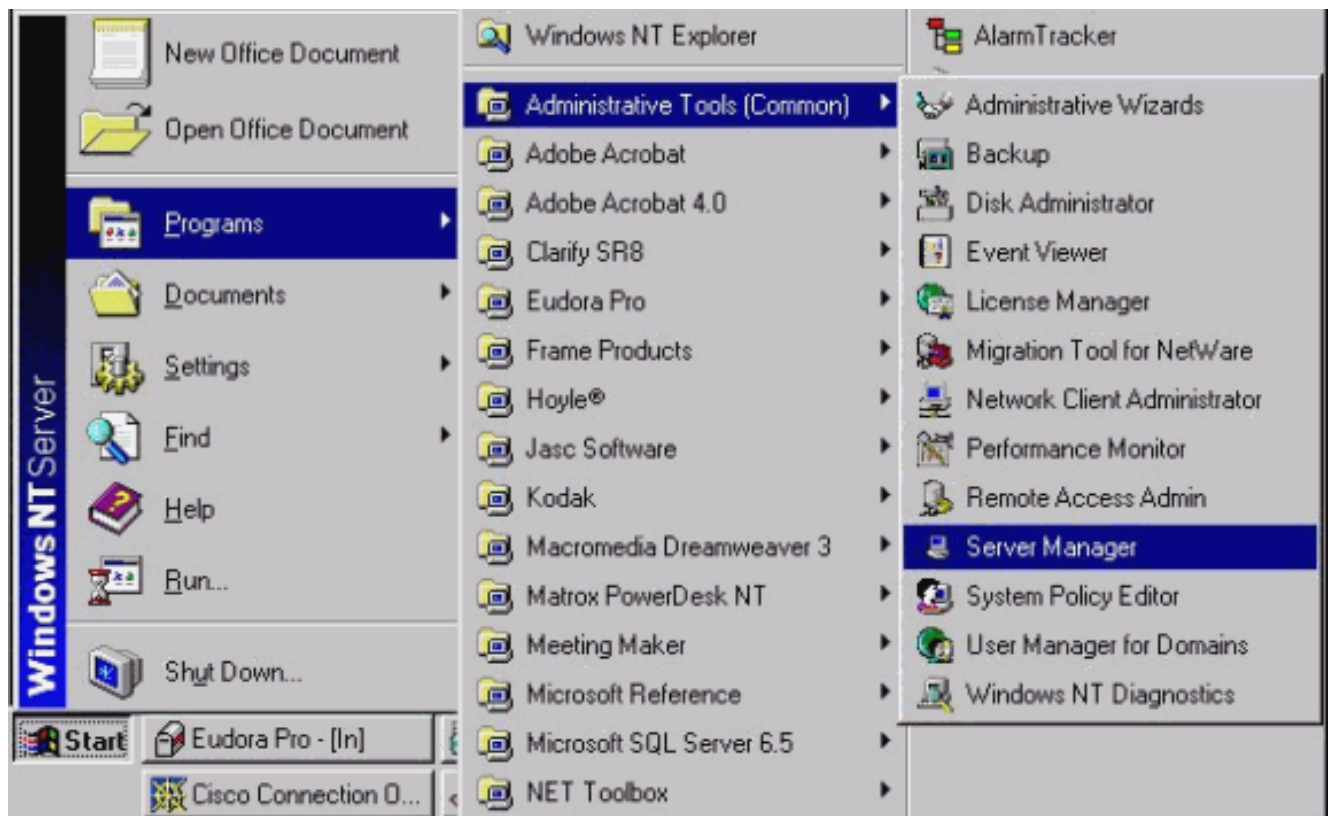
Met behulp van Server Manager kunt u de lokale en/of externe computer selecteren en een ICM of Windows NT-service starten. Voorbeelden van deze services zijn CallRouter, Logger, Distributor Admin Workstation (AW) of Ataman Telnet.

Opmerking: U moet Server Manager gebruiken om de services op een beperkte AW te stoppen en te starten. Dit vereiste is omdat de ICM Service Control geen gebundelde optie is voor een beperkte AW.

Access Server-beheer

Voltooi deze stappen om toegang te krijgen tot ICM-servicecontrole:

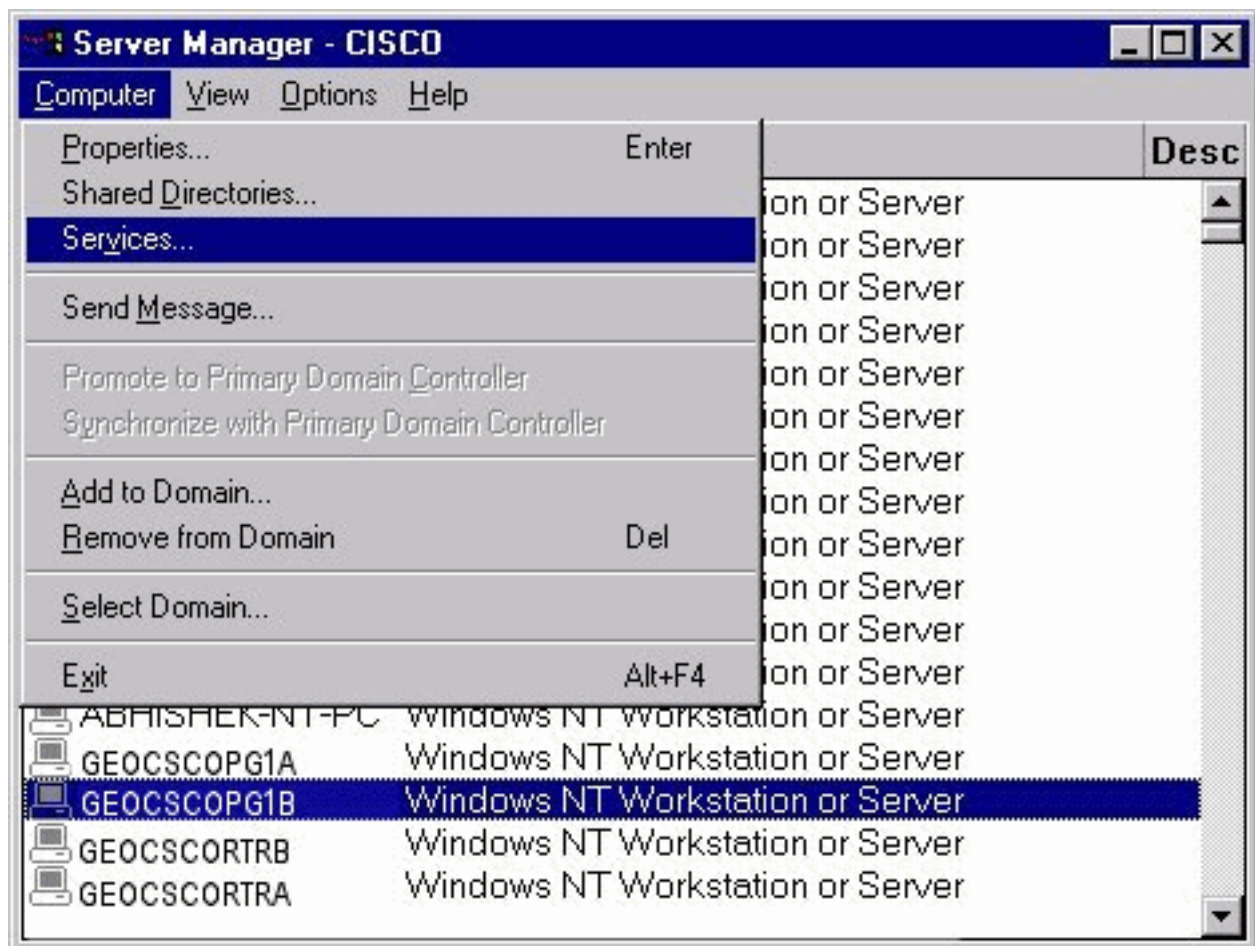
1. Klik in de taakbalk op **Start**.
2. Kies **Programma's > Administratieve hulpmiddelen > Server Manager**.



Selecteer Services op een Remote Computer

Voltooi deze stappen nadat u in Server Manager bent:

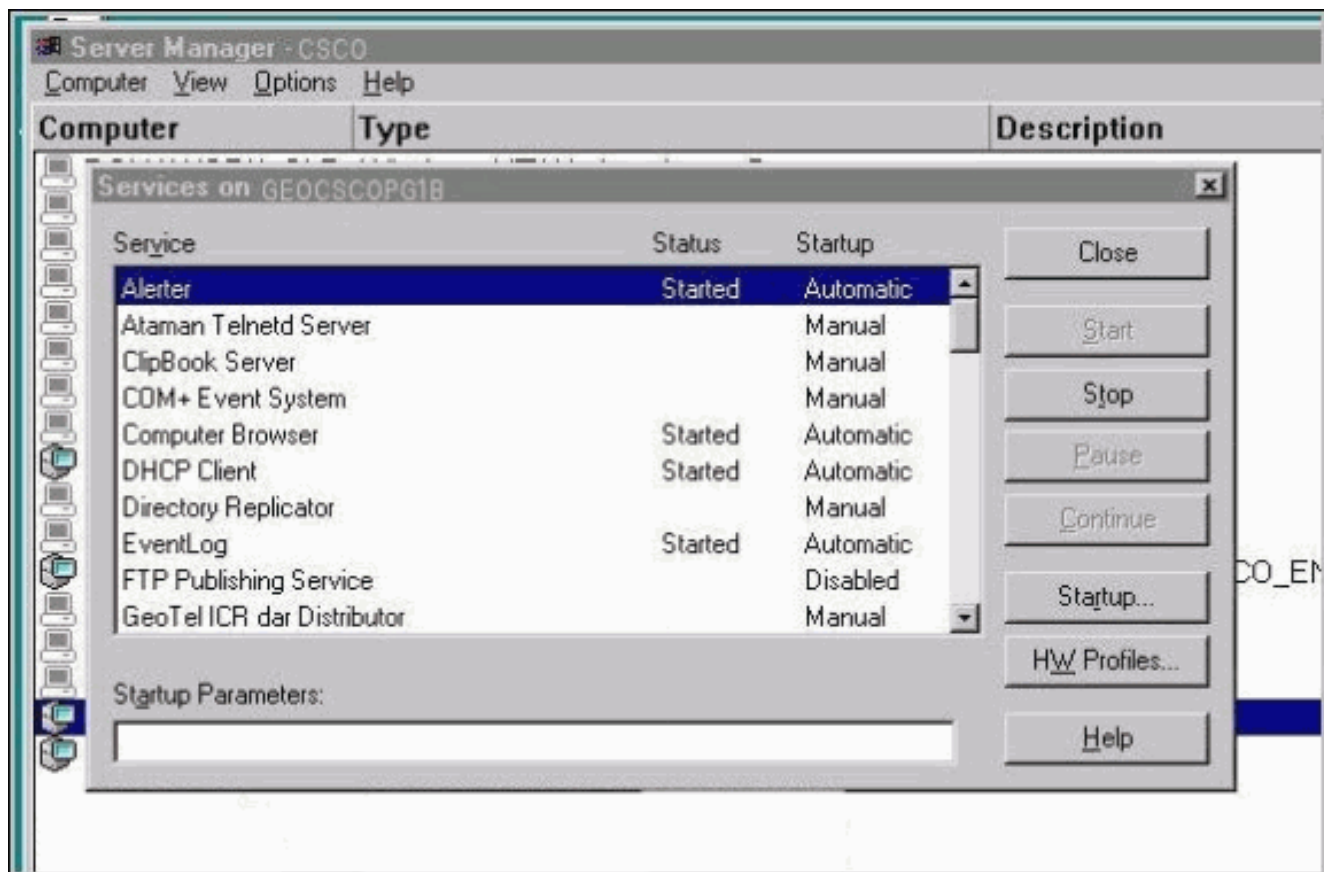
1. Selecteer de computernaam.
2. Ga naar de menubalk en kies **Computer > Services...**



[Services analyseren, starten en stoppen](#)

Voltooi deze stappen om de services te onderzoeken, starten en stoppen:

1. Selecteer de service die u wilt starten of stoppen.
2. Klik op **Start** om de service te starten.
3. Klik op **Stop** om de service te stoppen.



Conclusie

Op dit punt kunt u elke service voor een computer binnen het Windows NT-domein starten en stoppen. Van belang om de ICM systemen op te lossen zijn de dienst van de server van de Ataman Telnetd en de dienst van de Server van de PCEverywhere Host Server. Met deze services kunt u een Telnet-sessie instellen of een externe clientsessie op de computer starten.

Gerelateerde informatie

- [Technische ondersteuning en documentatie – Cisco Systems](#)