

# Cisco IPCC Express niet inlogt in op Agent-desktp

## Inhoud

[Inleiding](#)

[Voorwaarden](#)

[Vereisten](#)

[Gebruikte componenten](#)

[Conventies](#)

[Probleem](#)

[Oplossing](#)

[Gerelateerde informatie](#)

## [Inleiding](#)

In dit document wordt de inlogfout van Cisco Agent beschreven na de installatie van Cisco IP Contact Center (IPCC) Express 3.0(3), evenals de tijdelijke oplossing voor deze inlogfout.

**N.B.:** Het in dit document beschreven probleem wordt opgelost in IPCC Express versie 3.0(4).

## [Voorwaarden](#)

### [Vereisten](#)

Cisco raadt kennis van de volgende onderwerpen aan:

- Cisco CallManager
- Cisco IPCC Express

### [Gebruikte componenten](#)

De informatie in dit document is gebaseerd op de volgende software- en hardware-versies:

- Cisco IPCC Express versie 3.0(3)
- Cisco CallManager 3.2(2c) met Service Pack F en hoger

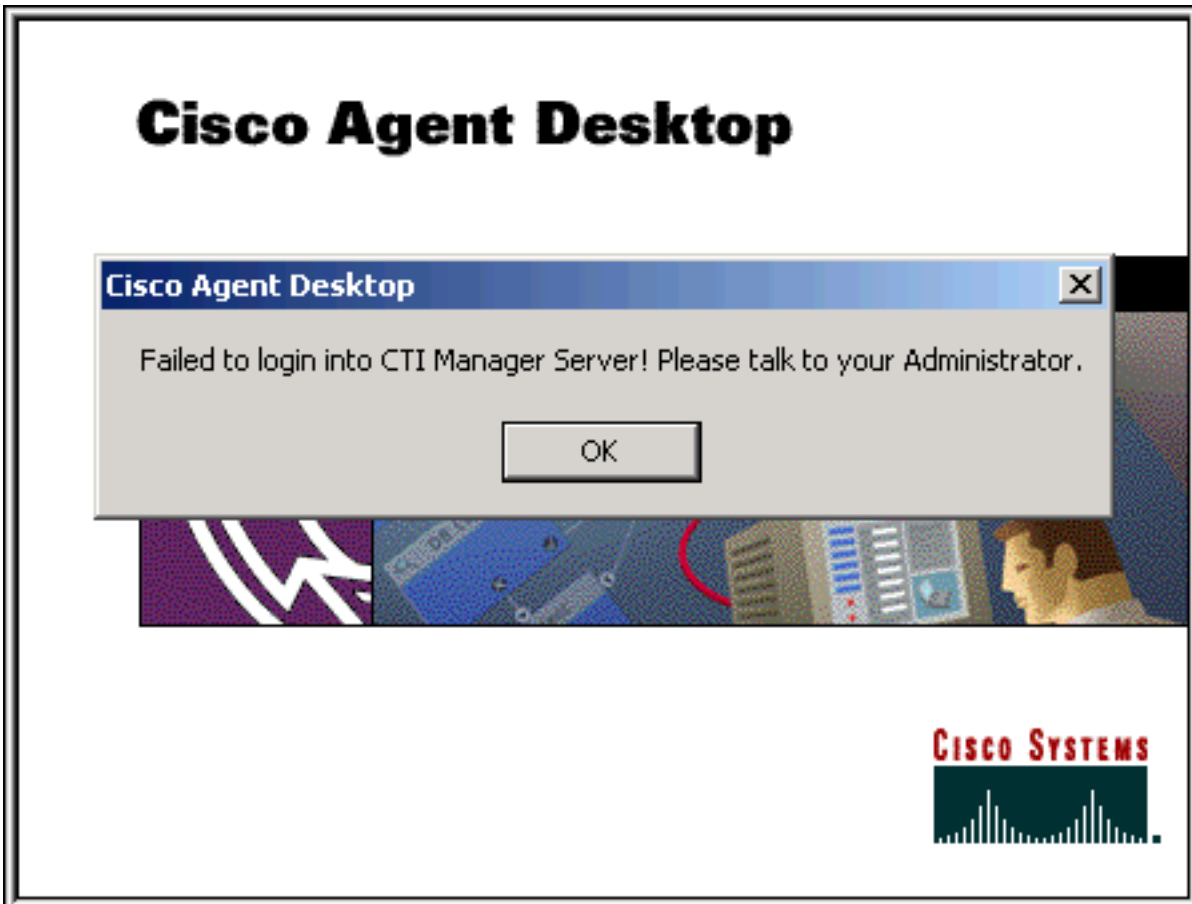
De informatie in dit document is gebaseerd op de apparaten in een specifieke laboratoriumomgeving. Alle apparaten die in dit document worden beschreven, hadden een opgeschoonde (standaard)configuratie. Als uw netwerk live is, moet u de potentiële impact van elke opdracht begrijpen.

### [Conventies](#)

Raadpleeg [Cisco Technical Tips Conventions \(Conventies voor technische tips van Cisco\)](#) voor meer informatie over documentconventies.

## Probleem

Wanneer u inlogt op Cisco Agent-desktop in een IPCC Express-omgeving, treedt een JTAPI-fout op met deze foutmelding:



## Oplossing

De desktop van de IPCC Express Agent moet toegang hebben tot het `jtapi.tar`-bestand dat op de IPCC Express server staat wanneer de toepassing start:

```
\\Program Files\Cisco\Desktop_Config\Desktop\Agentins\JTAPI\jtapi.jar
```

Als de desktop van de agent een mismatch detecteert tussen zijn versie `jtapi.tar` en de versie `jtapi.jar` op de Cisco IPCC Express server is het bureau `jtapi.jar` op de Cisco IPCC server naar zichzelf moet kopiëren. Het probleem dat in dit document wordt beschreven, doet zich voor wanneer het bureaublad deze functie niet uitvoert en de `jtapi.jar` versie op het bureaublad moet handmatig worden bijgewerkt.

Als u het bestand handmatig wilt bijwerken, kopieert u het `jtapi.jar`-bestand van de IPCC Express-server naar de JTAPI-clientmap van de Agent:

```
\\Program Files\Cisco\Desktop\bin\CiscoJTAPIClient\Lib\jtapi.jar
```

## Gerelateerde informatie

- [Meld u niet aan bij de Agent-desktop - apparaatprobleem](#)
- [Agent kan niet in Cisco Agent-desktop inloggen](#)
- [Kan niet aanmelden op Cisco Agent-desktop met een nieuwe client](#)
- [Cisco Agent-desktop - gecorrumpemd licentiesbestand](#)
- [Technische ondersteuning - Cisco-systemen](#)