

Verandert het wachtwoord voor lokaal beheer op Cisco IP ICD-server problemen met de toepassing?

Inhoud

[Inleiding](#)

[Maakt het wijzigen van het lokale admin wachtwoord op Cisco IP ICD server problemen met de toepassing?](#)

[Gerelateerde informatie](#)

Inleiding

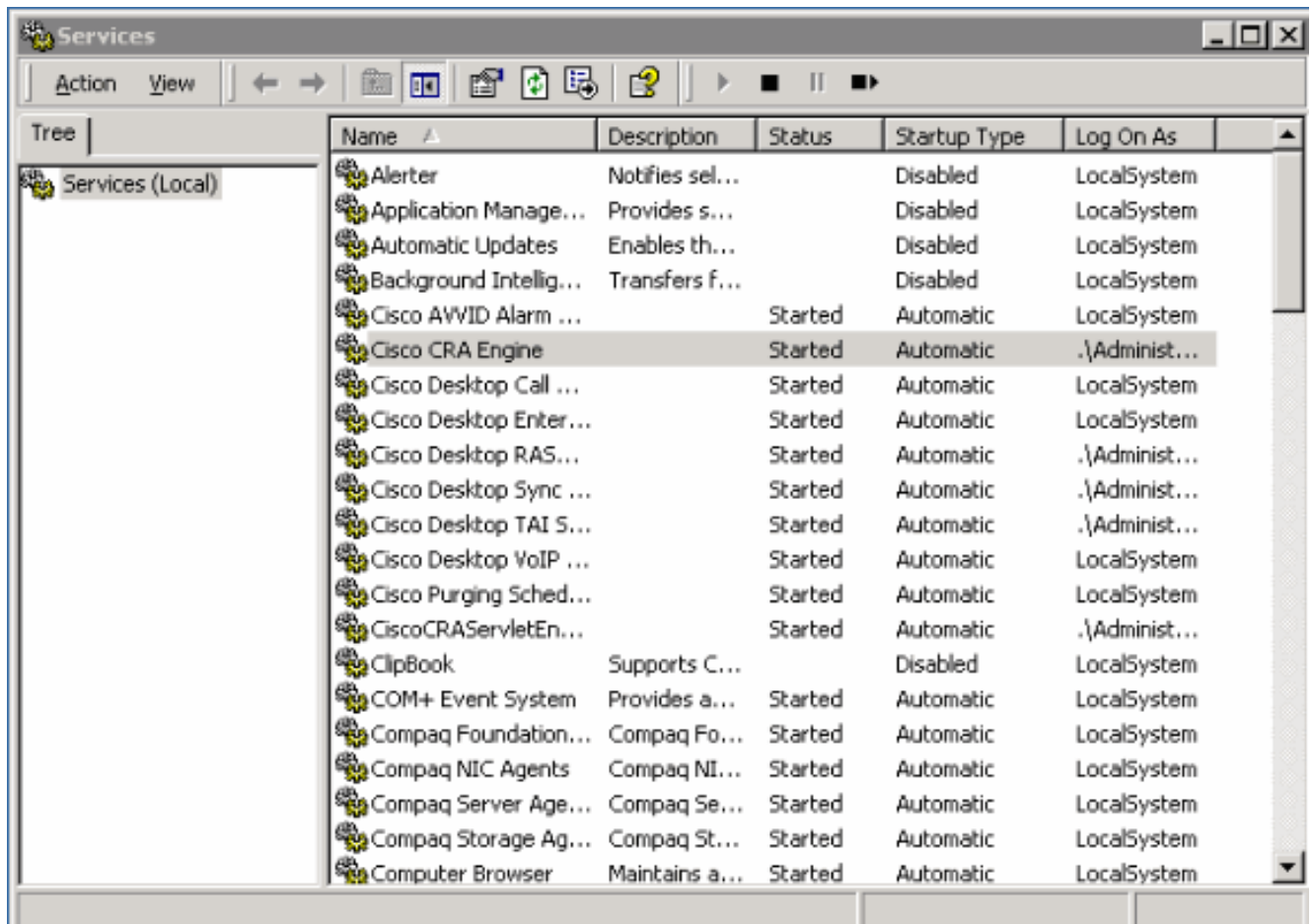
Cisco IP Integrated Contact Distribution (ICD) is zeer gemanipuleerd met Cisco CallManager. Dit omvat het delen van de zelfde Lichtgewicht folder van het Protocol van de Toegang van de Map (LDAP), en de mogelijkheid om het product op de zelfde server van CallManager te ontvangen wanneer er minder dan tien agenten zijn. IP-interfacekaart voor meer dan tien agents vereist een speciale pc. Dit document beschrijft de impact van wanneer u het lokale beheerderwachtwoord wijzigt op een Cisco IP-ICD-server.

Raadpleeg [Cisco Technical Tips Conventions \(Conventies voor technische tips van Cisco\) voor meer informatie over documentconventies.](#)

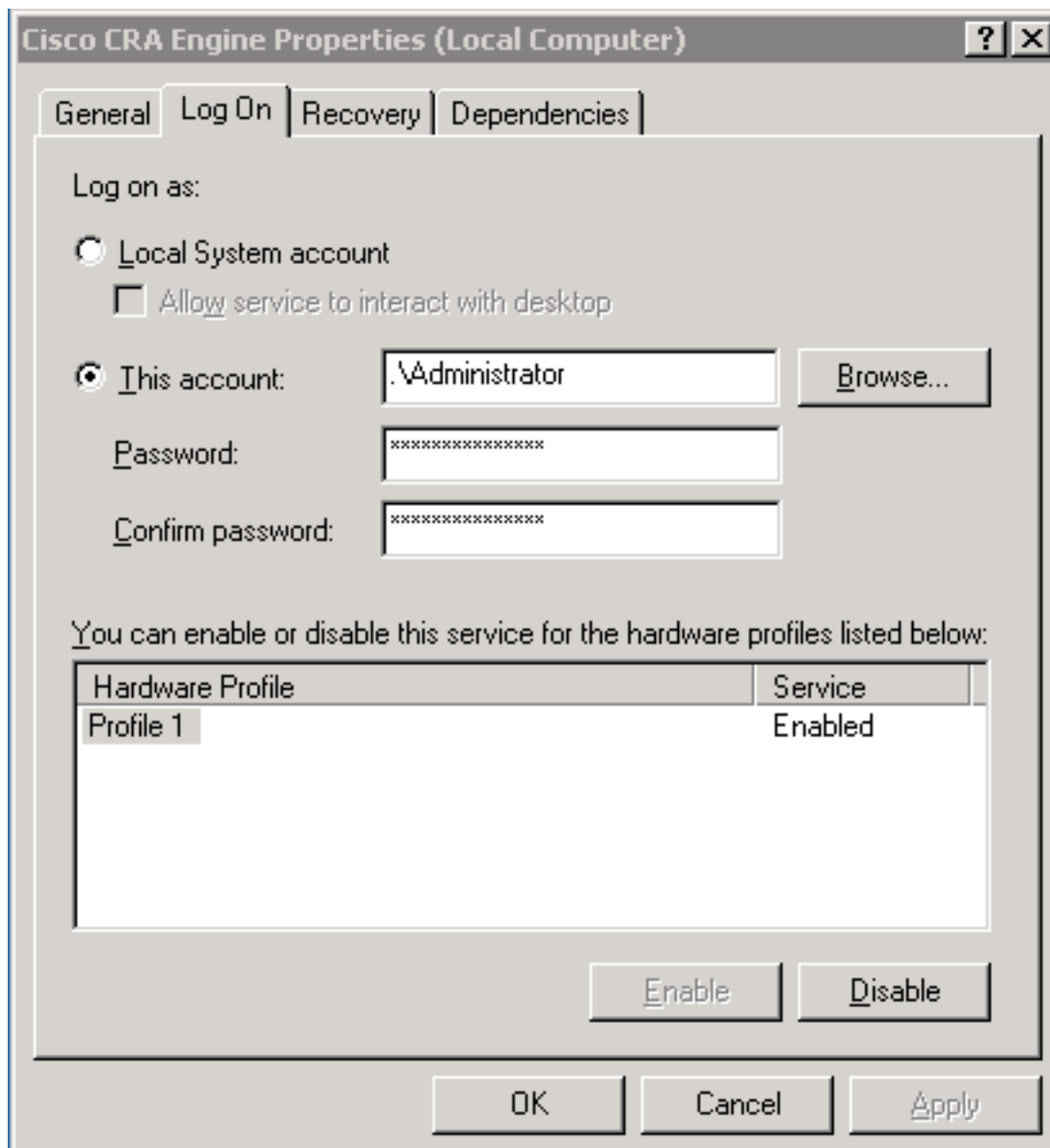
Q. veroorzaakt het veranderen van het lokale admin wachtwoord op Cisco IP ICD server problemen met de toepassing?

A. Er zijn geen haken tussen het lokale beheerwachtwoord en de Cisco CallManager-database. Als het lokale beheerderwachtwoord wordt gewijzigd op Cisco IP ICD-server, is het nodig om de verandering in de inlogeigenschap van de Cisco Customer Response Application (CRA) Engine weer te geven. Voer de volgende stappen uit:

1. Selecteer **Start > Programma's > Beheerstools > Services.**



2. Klik met de rechtermuisknop op **Cisco CRA Engine**.
3. Selecteer het tabblad Log in.



4. Zet het wachtwoord terug op het huidige lokale beheerderwachtwoord.
5. Start het Cisco CRA Engine-proces opnieuw.

Gerelateerde informatie

- [Technische ondersteuning en documentatie – Cisco Systems](#)