

# SpeechView voor Unity Connection met Microsoft Office 365

## Inhoud

[Inleiding](#)

[Voorwaarden](#)

[Vereisten](#)

[Gebruikte componenten](#)

[SpeechView-handeling](#)

[Installatiediagram](#)

[Configureren](#)

[Stap 1. Unity Connection-configuratie](#)

[Stap 2. Configuratie Microsoft Office 365](#)

[Verifiëren](#)

[Problemen oplossen](#)

## Inleiding

Dit document beschrijft de configuratie van Cisco Unity Connection release 12.5(1) Service Update 3 en later met Microsoft Office 365 om SpeechView voicemail-transcriptie in een Cisco Unity Connection-kennisgeving mogelijk te maken. Terwijl de screenshots afkomstig zijn van specifieke versies van Unity Connection en Microsoft Office 365, moeten de concepten van toepassing zijn op elke eerdere of latere versie van een van de producten.

## Voorwaarden

### Vereisten

Er zijn geen specifieke vereisten van toepassing op dit document.

### Gebruikte componenten

De informatie in dit document is gebaseerd op de volgende software- en hardware-versies:

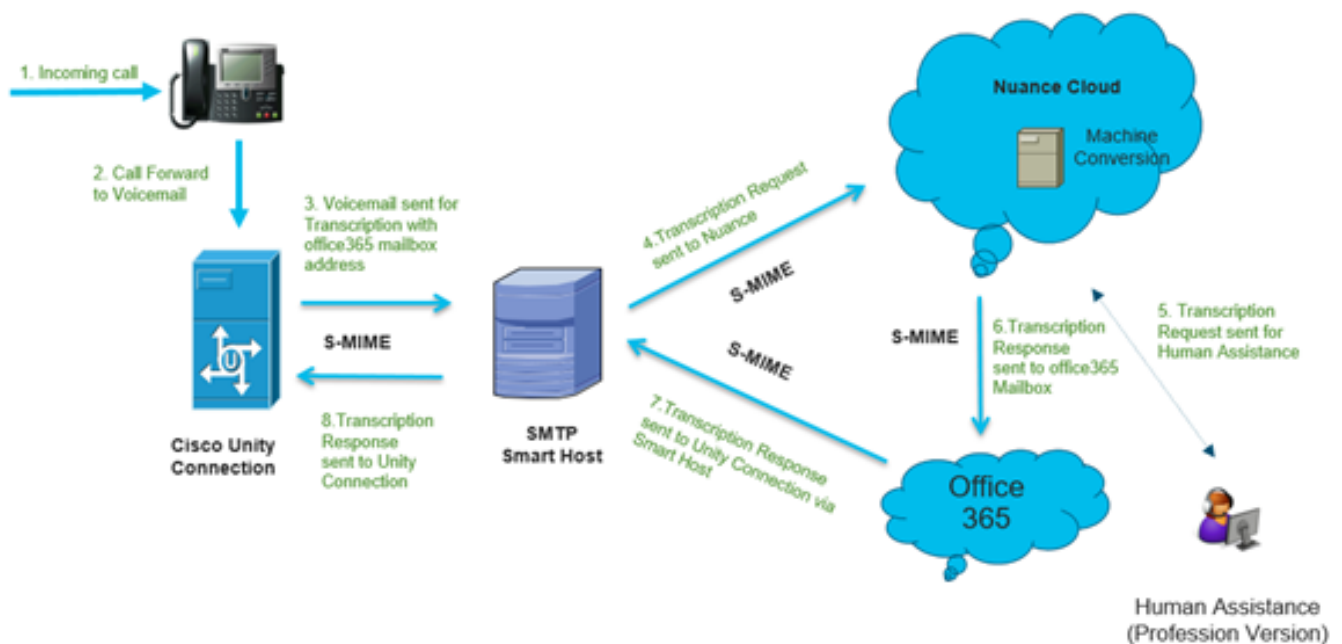
- Unity Connection release 12.5SU3 en hoger
- Microsoft Office 365

De informatie in dit document is gebaseerd op de apparaten in een specifieke laboratoriumomgeving. Alle apparaten die in dit document worden beschreven, hadden een opgeschoonde (standaard)configuratie. Als uw netwerk live is, moet u de potentiële impact van elke opdracht begrijpen.

## SpeechView-handeling

1. Unity Connection stuurt het voicemailbericht naar Nuance via de Smart Host. Dit bericht bevat het admin-gedefinieerde terugzendadres dat Nuance voor het antwoord gebruikt.
2. Nuance transcribeert het bericht en verstuurt het naar Microsoft Office 365.
3. Microsoft Office 365 ontvangt het antwoordbericht en stuurt het via Smart Host naar contact met het e-mailadres van stt-service@<unity Connection-domein>. Unity Connection verwacht dat alle SpeechView-transcripties naar de alias "stt-service" worden verzonden in het Cisco Unity Connection-domein, dat in dit voorbeeld "stt-service@<unity-verbindingdomein> is."
4. Wanneer Unity Connection de reactie ontvangt, verwerkt zij deze dienovereenkomstig. Als antwoord op een registratieaanvraag vult het de registratie aan of als het een transcriptie is, doet het de transcriptie en stuurt het naar welk(e) aanmeldingsapparaat(en) dan ook is (zijn) gedefinieerd voor de gebruiker die de voicemail heeft ontvangen.

## Installatiediagram



## Configureren

### Stap 1. Unity Connection-configuratie

Raadpleeg voor de configuratie van Unity Connection

<https://www.cisco.com/c/en/us/support/docs/voice-unified-communications/speechview/116126-config-speechview-00.html#anc7>.

### Stap 2. Configuratie Microsoft Office 365

1. Meld u aan bij Microsoft Office 365 als beheerder. Klik op Alle Admin-centra.
2. Open **Exchange Admin Center** en klik op **e-mailflow**.
3. Navigeer naar het tabblad **Connectors** en stel nieuwe connector aan Unity Connection in.
  - 3.1. Klik op + teken om een aansluiting toe te voegen zoals in de afbeelding.



STATUS	NAME	FROM	TO
On	STTConnector	Office 365	Partner organization
On	SMTP Relay	Your organization's email server	Office 365
On	Connector	Office 365	Partner organization
On	CUC Send Connector	Office 365	Your organization's email server

### 3.2. Voer verbindinggegevens in van de connector.

Select your mail flow scenario

Specify your mail flow scenario, and we'll let you know if you need to set up a connector. [Learn more](#)

From:

To:

**Creating a connector is optional for this mail flow scenario.** Create a connector only if you want to enhance security for the email messages sent between Office 365 and your partner organization or service provider. You can create multiple connectors for this scenario, each applying to different partner organizations or service providers. [Learn more about enhancing email security](#)

**Office 365:** Your cloud email subscription.

**Your organization's email server:** This is an email server that you manage. It's often called an on-premises server.

**Partner organization:** A partner can be an organization you do business with, such as a bank. It can also be a cloud email service provider that provides services such as archiving, anti-spam, and so on.

**Internet:** For inbound email, this refers to email that's sent from the Internet to Office 365 (not to your email server or partner organization). For outbound email, it refers

Next Cancel

### 3.3. Klik op **Volgende** en voer de naam in.

New Connector — Mozilla Firefox

https://outlook.office365.com/ecp/Connectors/OutboundConnector.aspx?c

## New connector

This connector enforces routing and security restrictions for email messages sent from Office 365 to your partner organization or service provider.

\*Name:

Description:

What do you want to do after connector is saved?  
 Turn it on

3.4. De connector wordt samen met de vervoersregel gebruikt. Selecteer de eerste optie zoals hier wordt weergegeven.

New Connector — Mozilla Firefox

https://outlook.office365.com/ecp/Connectors/OutboundConnector.aspx?c

## New connector

When do you want to use this connector?

Only when I have a transport rule set up that redirects messages to this connector

Only when email messages are sent to these domains

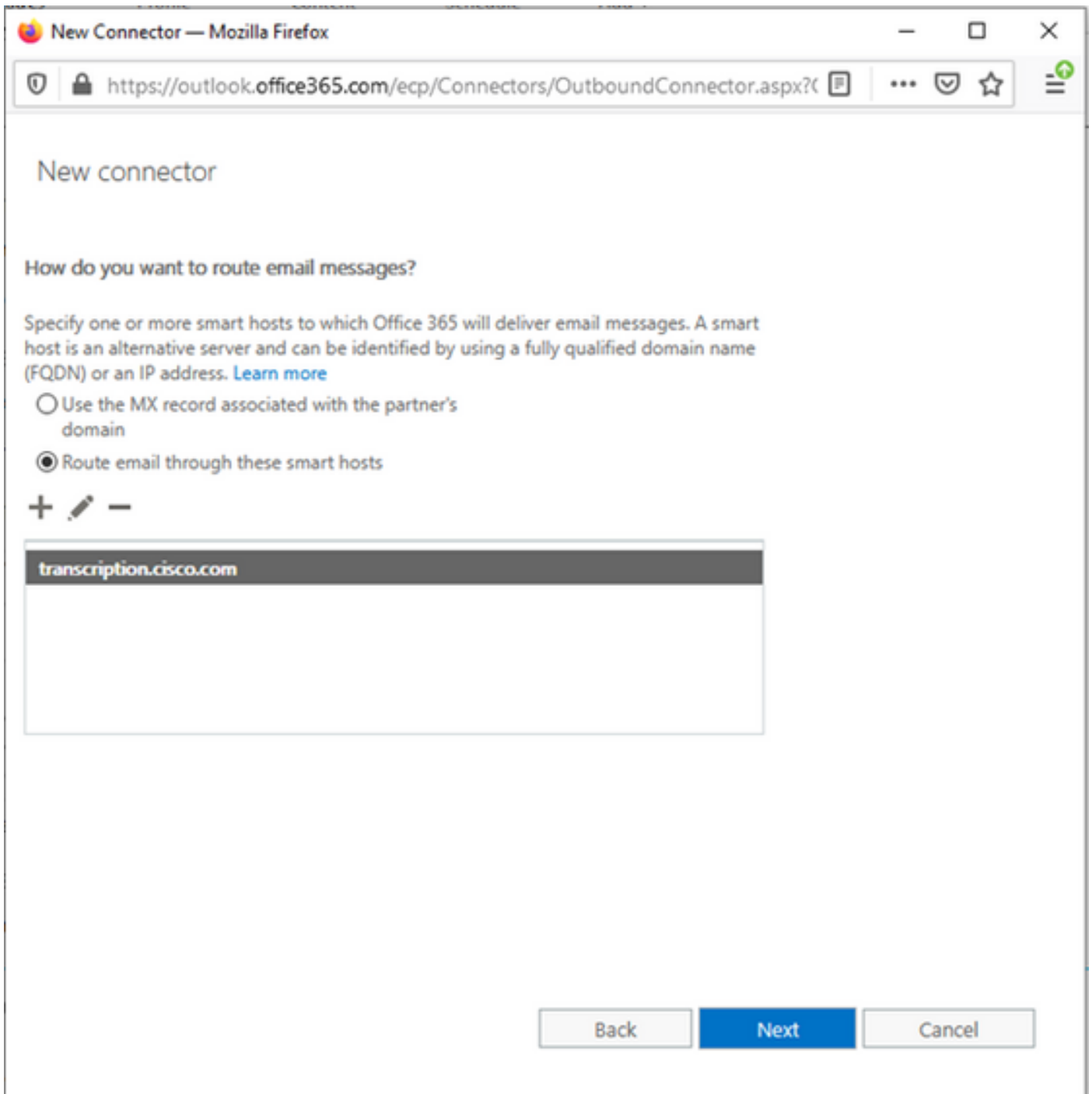
+ ✎ -

Select this option only if you created a rule that redirects email messages to this connector.

[Learn more](#)

Back Next Cancel

3.5. Klik op **Volgende** en selecteer het **routingpatroon**. Aangezien Smart Host wordt gebruikt om met Microsoft Office 365-server naar Unity Connection te communiceren, selecteert u de tweede optie **Route-e-mail via deze slimme hosts**. Voeg de details van Smart Host toe met het gebruik van de + optie.



3.6. Voer de vereiste beveiligingsbeperkingen in.

New Connector — Mozilla Firefox

https://outlook.office365.com/ecp/Connectors/OutboundConnector.aspx?k

## New connector

How should Office 365 connect to your partner organization's email server?

Always use Transport Layer Security (TLS) to secure the connection (recommended)

Connect only if the recipient's email server certificate matches this criteria

Any digital certificate, including self-signed certificates

Issued by a trusted certificate authority (CA)

And the subject name or subject alternative name (SAN) matches this domain name:

Example: contoso.com or \*.contoso.com

TLS is a security protocol that helps to encrypt and deliver email messages securely so no one except the sender and recipient can access or tamper with the message. If you select this option, messages will be rejected if the TLS connection isn't successful.

Back Next Cancel

3.7. Bevestig uw instellingen en klik op **Volgende**.

3.8. Geef het e-mailadres op voor het geval u het e-mailadres wilt valideren.

New Connector — Mozilla Firefox

https://outlook.office365.com/ecp/Connectors/OutboundConnector.aspx?c

## New connector

### Validate this connector

We'll validate this connector for you to make sure it works as expected, but first you'll need to provide one or more email addresses so we can send a test message.

Specify an email address for your partner domain. You can add multiple addresses if your partner has more than one domain.

+ ✎ -

Specify the email address or addresses you want to use to validate this connector.

Back Validate Cancel

4. Navigeer naar het tabblad Regels. Eén regel maken.



new rule

Name:

\*Apply this rule if...

\*Do the following...  
    
and

Except if...

Properties of this rule:  
 Audit this rule with severity level:

Choose a mode for this rule:  
 Enforce  
 Test with Policy Tips  
 Test without Policy Tips

Activate this rule on the following date:

Deactivate this rule on the following date:

In de regel wordt beschreven in welk scenario wanneer e-mail wordt ontvangen via "oAuth2@ciscomessagingalpha.onmicrosoft.com" postvak, het bericht wordt teruggestuurd naar "STT-service@<unit-verbinding domein>" met het gebruik van "Unity Connection-connector".

## Verifiëren

Er is momenteel geen verificatieprocedure beschikbaar voor deze configuratie.

## Problemen oplossen

Er is momenteel geen specifieke troubleshooting-informatie beschikbaar voor deze configuratie.