

Herstart SPA100 Series via het Web Based Configuration Utility

Doel

Het apparaat moet opnieuw worden opgestart of opnieuw worden opgestart als bepaalde instellingen van het apparaat zijn gewijzigd of als het apparaat niet goed werkt. Een herstart van het apparaat is nodig om bepaalde nieuwe configuraties die op het apparaat zijn gemaakt, van kracht te laten worden of om alle toepassing en services te verfrissen. Een periodieke herstart wordt aanbevolen voor optimale prestaties. Het doel van dit document is om de SPA100 Series Analog Telephone Adaptors (ATA) te herstarten via het op web gebaseerde configuratienut van het apparaat.

Toepasselijke apparaten

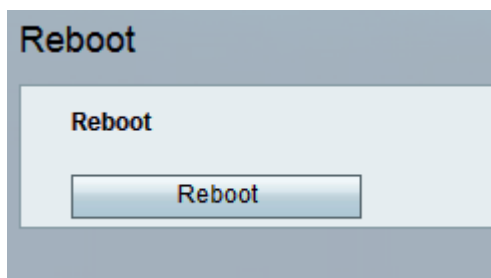
- SPA100 Series telefoonadapters

Softwareversie

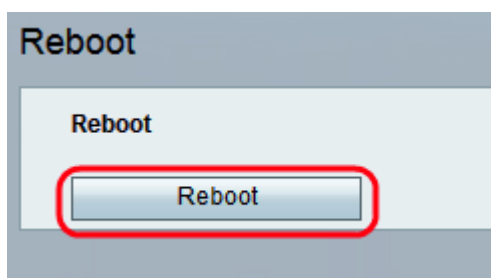
- v1.1.0

Herstart van de procedure

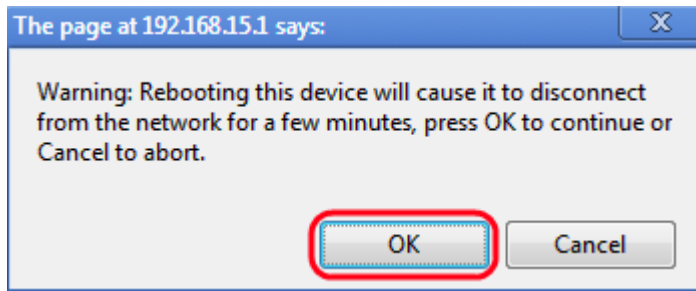
Stap 1. Meld u aan bij het programma voor webconfiguratie en kies **Administratie > Herstart**. De pagina *Herstart* wordt geopend:



Opmerking: Alle gekoppelde services worden tijdens een herstart opnieuw opgestart. Het is sterk aanbevolen om elk bestaand werk op te slaan voordat u de computer opnieuw opstart om elk verlies van gegevens te voorkomen.



Stap 2. Klik op de knop **Herstart** om de ATA en alle services opnieuw te starten. Er verschijnt een waarschuwingsbericht.



Stap 3. Klik op **OK** om de ATA opnieuw te starten wanneer het waarschuwingsbericht verschijnt. De beheerder wordt teruggebracht naar de logpagina.