

Configuratie kopiëren en opslaan van de SX500 Series Stackable-switches

Doel

Het doel van dit document is om u bij te sturen hoe u de instellingen voor het kopiëren/opslaan van bestanden op de SX500 Series stapelbare switch kunt configureren. De standaardconfiguratie van de schakelaar gebruikt het actieve configuratiebestand, dat niet stabiel is en de instellingen tussen de herstart niet bewaard.

Dit artikel legt uit hoe de actieve configuratie naar de opstartconfiguratie moet worden gekopieerd en hoe de configuratie tussen de herstart moet worden bewaard.

Als u niet bekend bent met de onderstaande termen, raadpleegt u [Cisco Business: Lijst van termen van nieuwe termen](#).

Toepasselijke apparaten

- SX500 Series Stackable-switches

Instellingen kopiëren/opslaan van de actieve switchfirmware

Stap 1. Kies **Beheer > Bestandsbeheer > Configuratie kopiëren/opslaan** in het configuratieprogramma. De pagina *Configuration kopiëren/opslaan* wordt geopend met de standaardinstellingen.

Copy/Save Configuration

All configurations that the switch is currently using are in the running configuration file which
To retain the configuration between reboots, make sure you copy the running configuration

Copy Action: Copy master firmware
 Copy configuration

Source: Software image
 Boot code

Destination Unit: Backup ▾

Source File Name: Running configuration
 Startup configuration
 Backup configuration
 Mirror configuration

Destination File Name: Startup configuration
 Backup configuration

Save Icon Blinking: Enabled

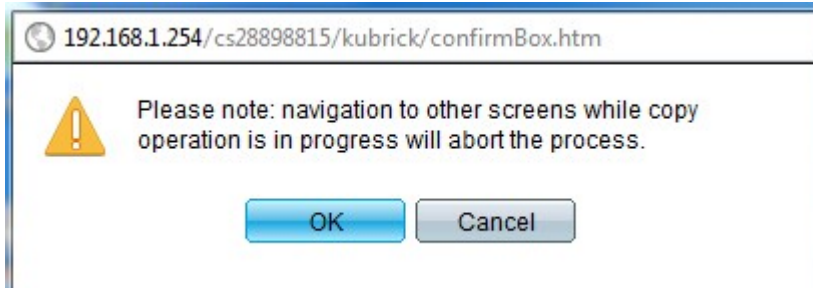
Apply Cancel Disable Save Icon Blinking

Stap 2. Klik het radioknop **actieve switchfirmware** op **Kopieert** in het veld *Actie*.

Stap 3. In het gebied *Kopie Action*, klikt u op de radioknop **Software afbeelding** om de oorspronkelijke afbeelding van de router te behouden of klikt u op **Opstarten met de** code om de router aan te geven om de eerste IOS-afbeelding die in Flash-geheugen is opgeslagen, op te starten en te gebruiken.

Stap 4. Selecteer de **doeleenheid** die door het bronbestand moet worden overschreven.

Stap 5. Klik op **Toepassen** als u de instellingen wilt opslaan.



Stap 6. Klik op **OK** om de bestanden te kopiëren.



Stap 7. Klik op **FineReader-koppeling inschakelen/uitschakelen** om het knippen van het pictogram Opslaan in/uit te schakelen.

Voor de optie Actieve switchfirmware zijn de velden *Naam* en *doelbestand* niet beschikbaar.

Instellingen kopiëren/opslaan van de configuratie van het exemplaar

Stap 1. Kies **Beheer > Bestandsbeheer > Configuratie kopiëren/opslaan** in het **configuratieprogramma**. De pagina *Configuration kopiëren/opslaan* wordt geopend met de standaardinstellingen.

Stap 2. Klik in het veld *Actie kopiëren* op de knop **configuratie van het exemplaar**.

Copy/Save Configuration

All configurations that the switch is currently using are in the running configuration
To retain the configuration between reboots, make sure you copy the running confi

Copy Action:	<input type="radio"/> Copy master firmware <input checked="" type="radio"/> Copy configuration
Source:	<input checked="" type="radio"/> Software image <input type="radio"/> Boot code
Destination Unit:	Backup ▾
Source File Name:	<input checked="" type="radio"/> Running configuration <input type="radio"/> Startup configuration <input type="radio"/> Backup configuration <input type="radio"/> Mirror configuration
Destination File Name:	<input type="radio"/> Startup configuration <input checked="" type="radio"/> Backup configuration
Save Icon Blinking:	Disabled

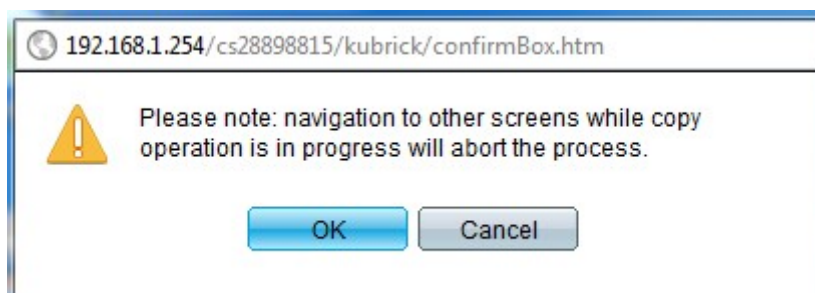
Stap 3. In het veld *Naam bron bestand* klikt u op de **configuratie**, de **opstartconfiguratie** of de **back-upconfiguratie** om aan te geven welk bestand moet worden opgeslagen in de naam doelbestand.

- Configuratie uitvoeren — De actieve configuratie is de configuratie die de router momenteel gebruikt.
- Startup Configuration — De opstartconfiguratie is de configuratie die wordt geladen wanneer de router start of start.
- Back-upconfiguratie — De back-upconfiguratie stelt de gebruiker in staat om back-up te maken van alle configuraties die aan de router zijn gemaakt.

Stap 4. In het veld *Naam doelbestand* klikt u op de **opstartconfiguratie** of de **back-upconfiguratie** om aan te geven waar de configuratiebestanden uit de naam van het bronbestand moeten worden opgeslagen.

Opmerking: Voor de configuratie van het exemplaar zijn de velden Bron en Bestemming niet beschikbaar.

Stap 5. Klik op **Toepassen** als u de instellingen wilt opslaan.



Stap 6. Klik op **OK** om de bestanden te kopiëren.

Copy/Save Configuration

Status: Copy finished

Done

Stap 7. Klik op **Gereedschap** om de instellingen te voltooien.

Stap 8. Klik op **FineReader-koppeling inschakelen/uitschakelen** om het knippen van het pictogram Opslaan in/uit te schakelen.

Zodra u de instellingen hebt gewijzigd, wordt het pictogram Save weergegeven.