

# Configuratie-beheerinstelling op RV315W VPN-routers

## Doel

Configuratiebeheer en de bijbehorende tools maken de invoer of uitvoer van configuraties mogelijk. Invoerende en exporterende configuraties kunnen nuttig zijn bij het instellen van soortgelijke, of identieke, configuraties onder meerdere apparaten.

Het doel van dit document is om u te tonen hoe u de huidige configuratie kunt opslaan of de configuratie op de RV315W VPN-router kunt herstellen.

## Toepassbaar apparaat

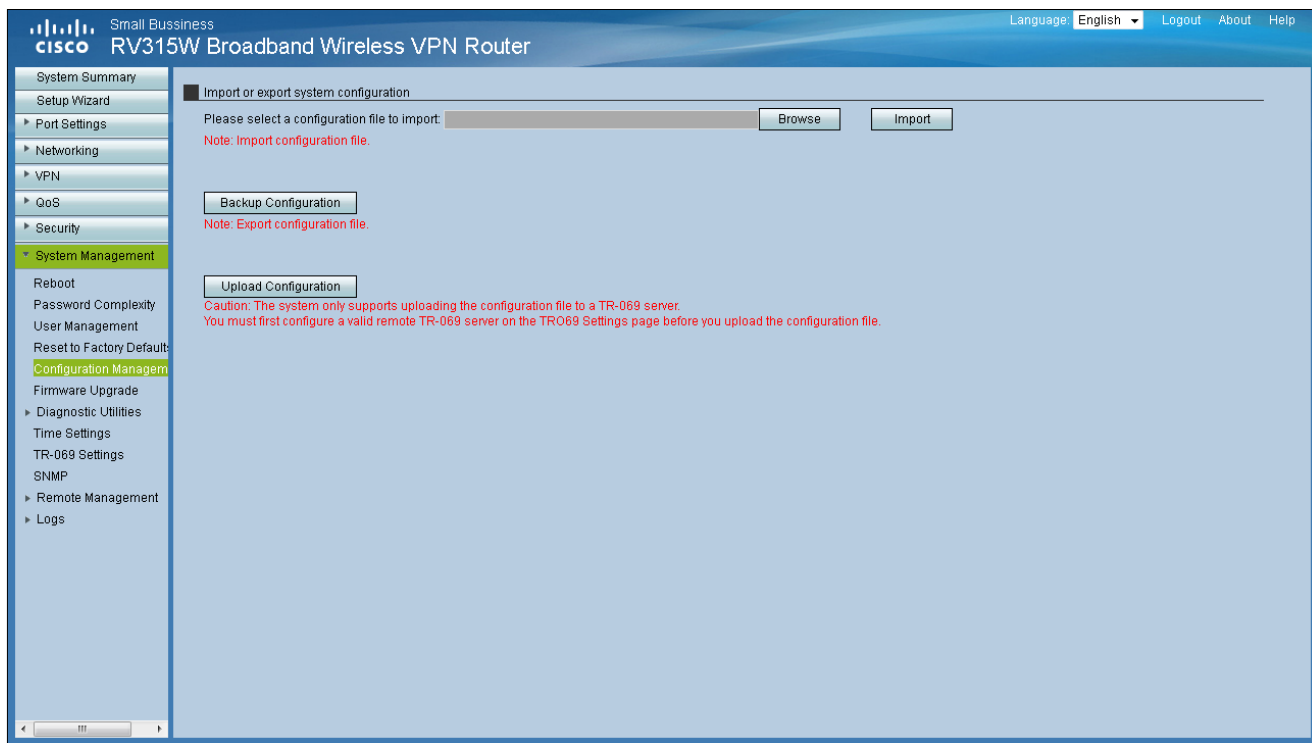
- RV315W

## Softwareversie

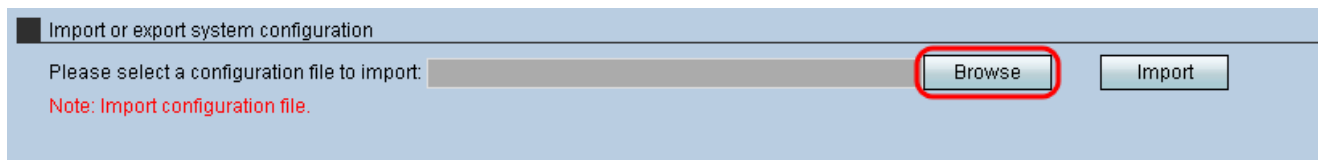
- 1.01.03

## Configuratie-beheer

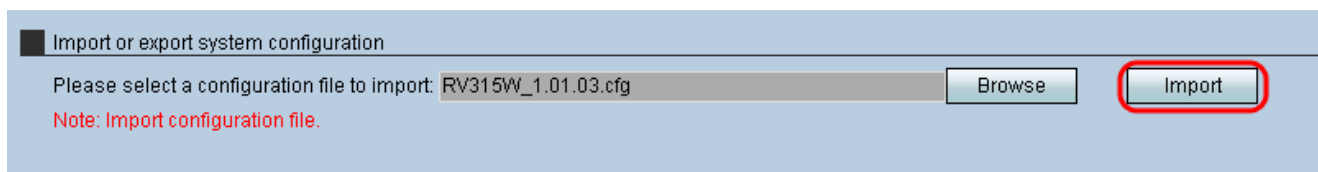
Stap 1. Meld u aan bij het web-configuratieprogramma en kies **stroombeheer > Configuratiebeheer**. De pagina *Configuratie-systeem importeren of exporteren* wordt geopend:



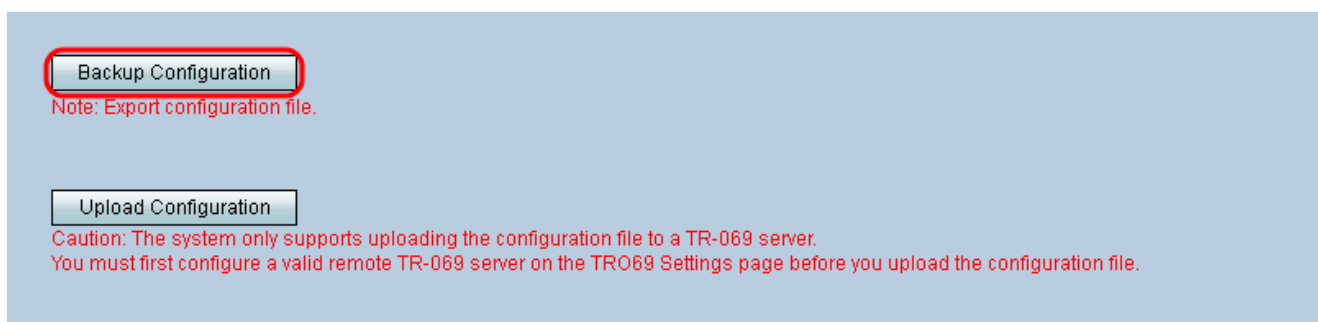
Stap 2. Klik op **Bladeren** om een configuratiebestand te importeren. Selecteer vervolgens de te importeren configuratie.



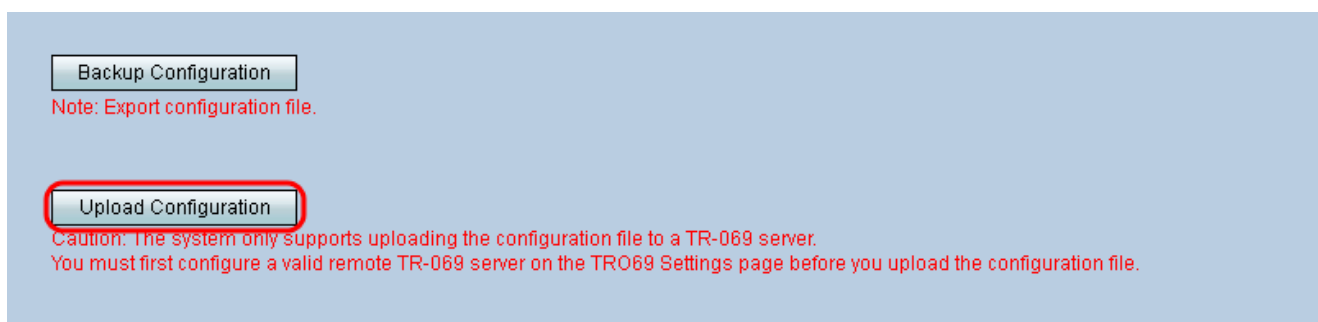
Stap 3. Klik op **Importeren** om een configuratie voor de te gebruiken router in te voeren.



Stap 4. Klik op **Backup Configuration** om een configuratiebestand te exporteren. Deze eigenschap brengt de configuratie van de router aan de in bijlage computer over. Kies een plaats voor het bestand dat u wilt downloaden.



Stap 5. Klik op **Upload Configuration** om de configuratie te uploaden naar een hoger netwerkbeheersysteem (NMS). Zoals opgemerkt in de waarschuwing, moet een TR-069-server worden geconfigureerd voordat het systeem wordt geüpload.



Opmerking: Om een TR-069-server te configureren raadpleegt u [TR-069-instellingen op de RV315W VPN-router](#).