

# Installatie en configuratie van FindIT Network Manager en FindIT Network Probe op Oracle VMBox Manager

## Doel

Cisco FindIT Network Management biedt tools die u helpen uw Cisco 100 tot 500 Series netwerkkapitalen zoals switches, routers en draadloze access points (WAP's) eenvoudig te controleren, beheren en te configureren met uw webbrowser. Het informeert u ook over machine- en Cisco-ondersteuningsmeldingen zoals de beschikbaarheid van nieuwe firmware, de status van het apparaat, de updates van netwerkinstellingen en alle aangesloten apparaten die niet langer onder garantie zijn of die onder een ondersteuningscontract vallen.

Het FindIT-netwerkbeheer is een gedistribueerde toepassing die uit twee afzonderlijke onderdelen of interfaces bestaat: één of meer tests die als FindIT Network Probe en één enkele Manager worden genoemd, FindIT Network Manager.

Een geval van het Netwerk van het Netwerk van FindIT dat op elke plaats in het netwerk wordt geïnstalleerd voert netwerkdekking uit, en communiceert direct met elk apparaat van Cisco. In één sitenetwerk kunt u ervoor kiezen een standalone exemplaar van het FindIT-netwerkproxy uit te voeren. Als uw netwerk echter meerdere sites omvat, kunt u FindIT Network Manager op een handige locatie installeren en elke proxy koppelen aan de Manager. Vanuit de Manager-interface kunt u een weergave op hoog niveau van de status van alle sites in uw netwerk verkrijgen en verbinding maken met de proxy die op een bepaalde site is geïnstalleerd wanneer u gedetailleerde informatie voor die site wilt weergeven.

Dit artikel bevat instructies voor het installeren en configureren van FindIT Network Manager en FindIT Network Probe met behulp van de Oracle VMBox Manager.

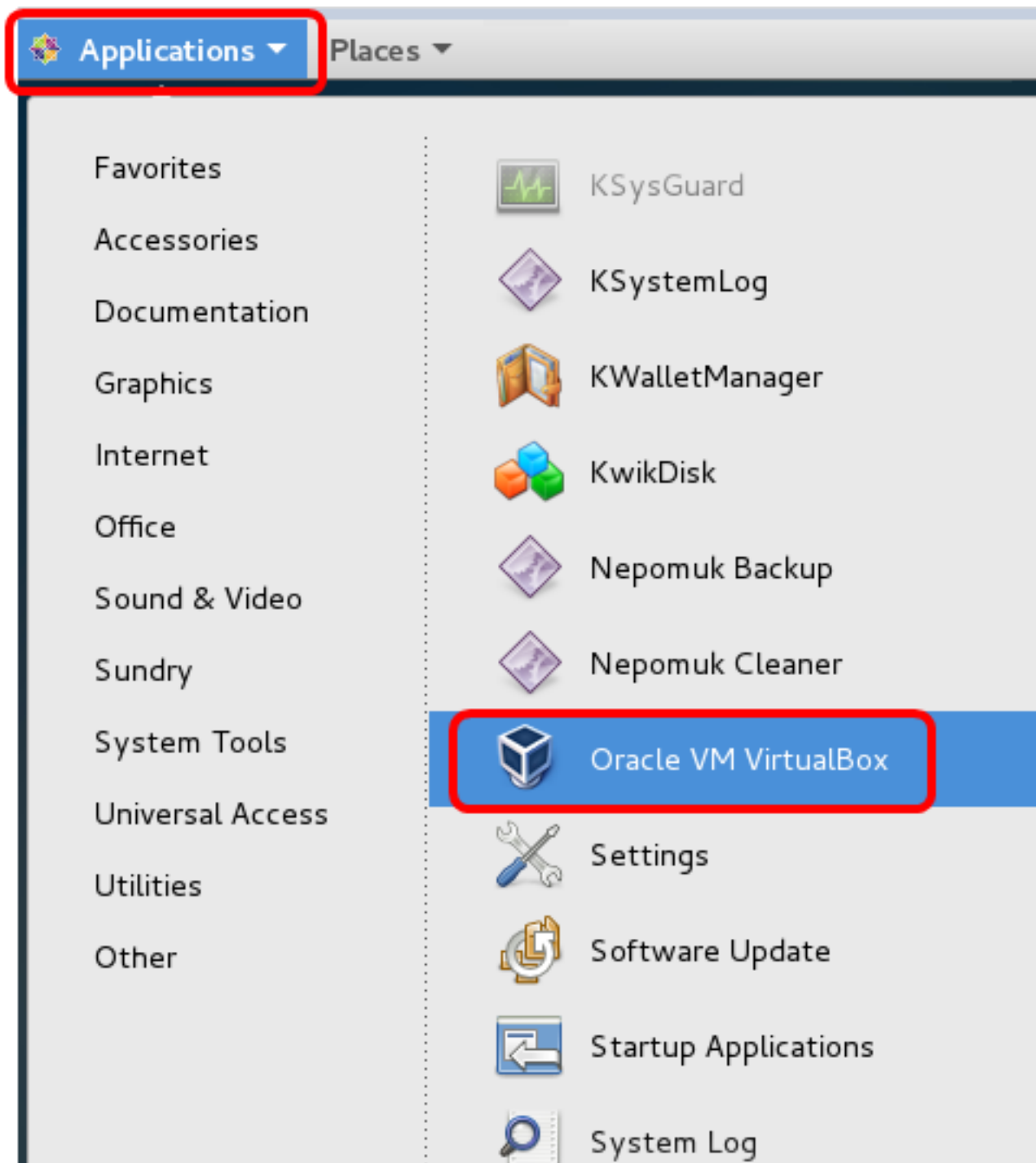
## Installeer FindIT Network Manager op Oracle VMBox Manager

### FindIT-netwerkbeheer installeren

Volg deze stappen om de OVA-afbeelding (Open Virtual Appliance) naar Oracle VM VirtualBox Manager te implementeren.

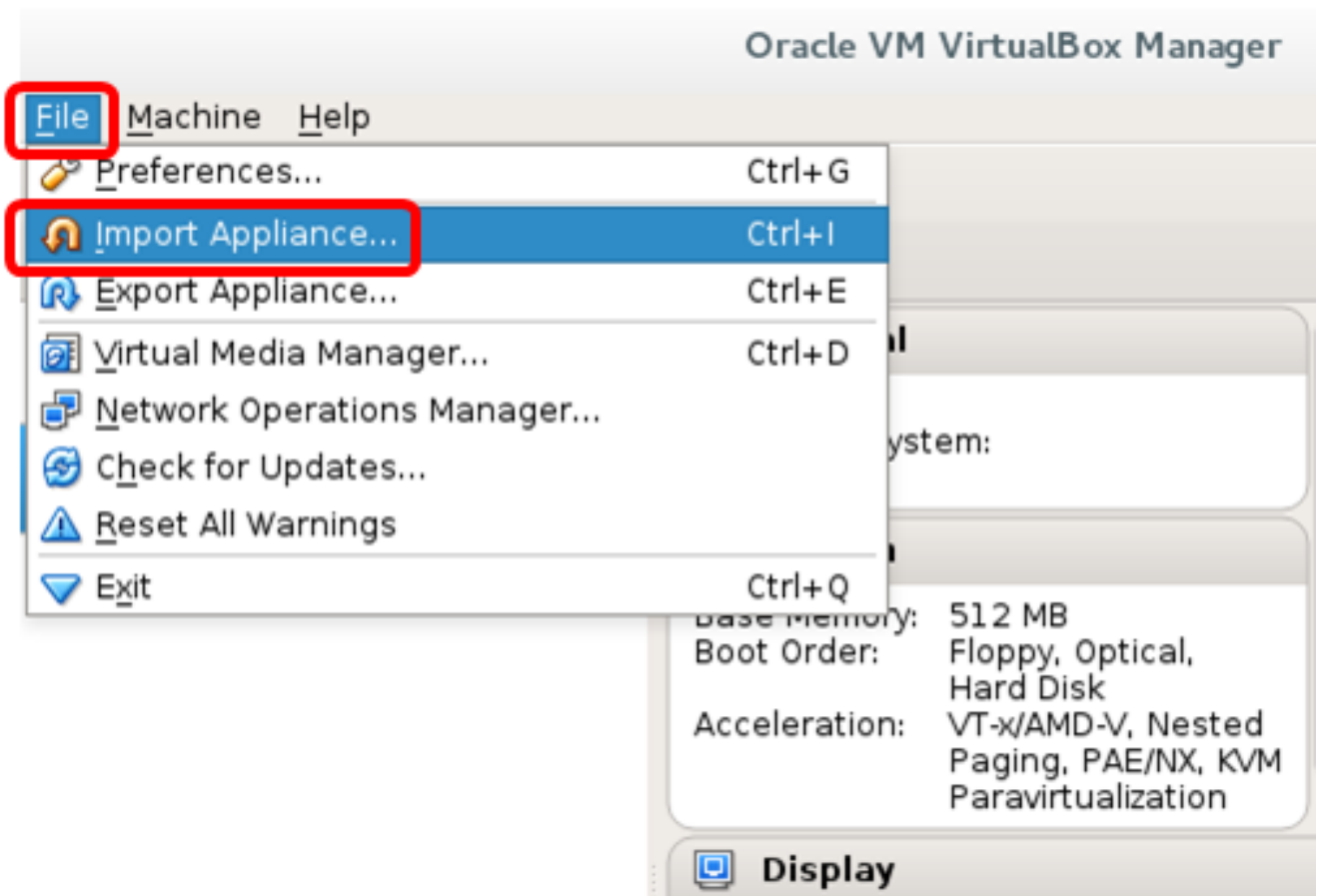
Stap 1. Download de FindIT Network Manager OVA VM-afbeelding van de [Cisco Small Business-site](#).

Stap 2. Start Oracle VM VirtualBox Manager op uw server of computer.



Opmerking: In dit voorbeeld wordt het CentOS 7-besturingssysteem gebruikt.

Stap 3. Klik op **Bestand > Importeren applicatie**.



Stap 4. Klik op de knop **Bladeren**.

## Import Virtual Appliance

### Appliance to import

VirtualBox currently supports importing appliances saved in the Open Virtualization Format (OVF). To continue, select the file to import below.



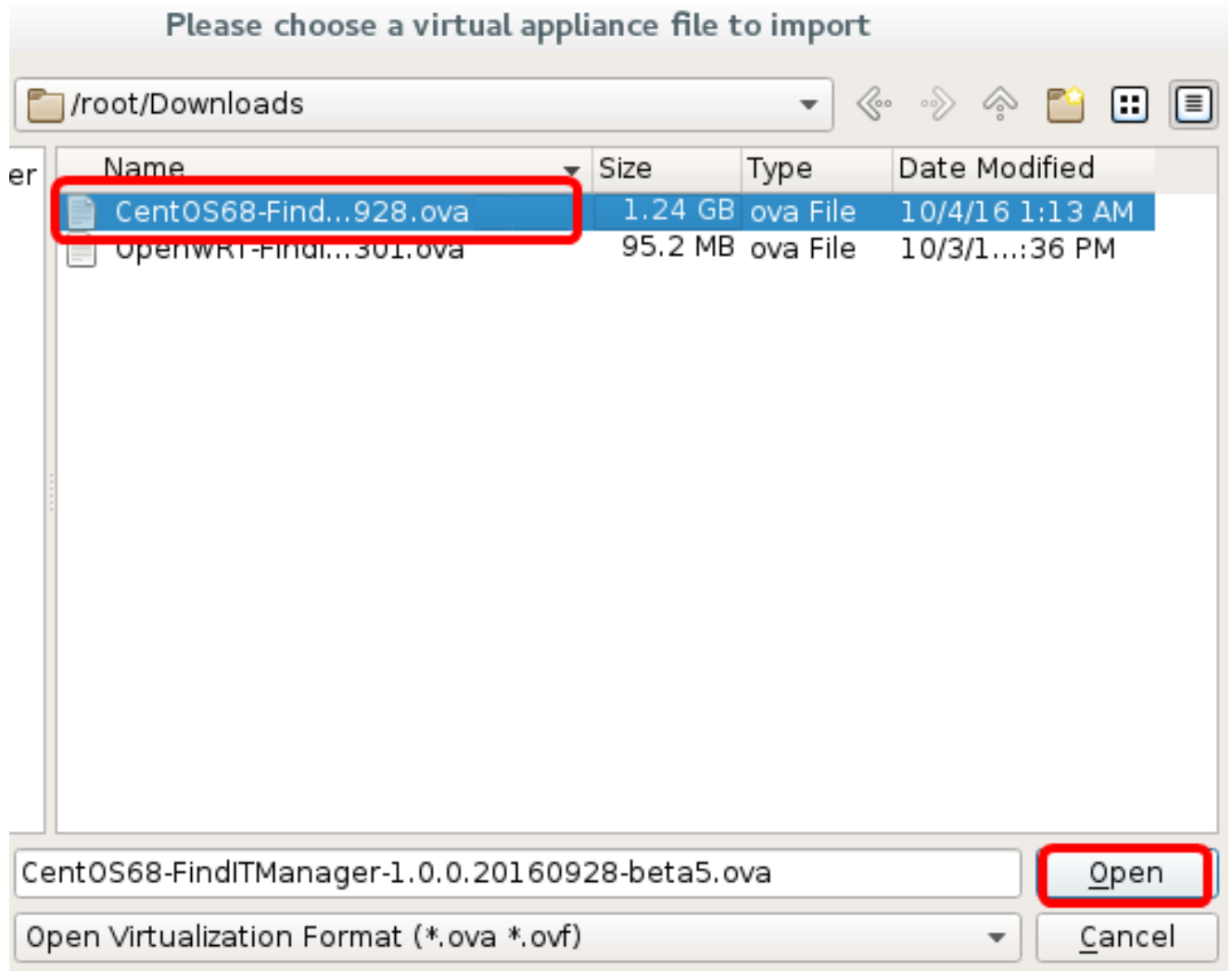
Expert Mode

< Back

Next >

Cancel

Stap 5. Klik in Stap 1 op de gedownload OVA-afbeelding en klik vervolgens op **Openen**.



Stap 6. Klik op **Volgende** om verder te gaan

## Import Virtual Appliance

### Appliance to import

VirtualBox currently supports importing appliances saved in the Open Virtualization Format (OVF). To continue, select the file to import below.

Downloads/CentOS68-FindITManager-1.0.0.20160928.ova



Expert Mode

< Back

Next >








Cancel

Stap 7. (Optioneel) Dubbelklik op het veld *Naam* om de naam van het apparaat te wijzigen.

## Import Virtual Appliance

### Appliance settings

These are the virtual machines contained in the appliance and the suggested settings of the imported VirtualBox machines. You can change many of the properties shown by double-clicking on the items and disable others using the check boxes below.

Description	Configuration
Virtual System 1	
 Name	FindIT Network Manager
 Guest OS Type	 Red Hat (64-bit)
 CPU	1
 RAM	2048 MB
 Floppy	<input checked="" type="checkbox"/>
 DVD	<input checked="" type="checkbox"/>

Reinitialize the MAC address of all network cards

Appliance is not signed

Restore Defaults

< Back

Import

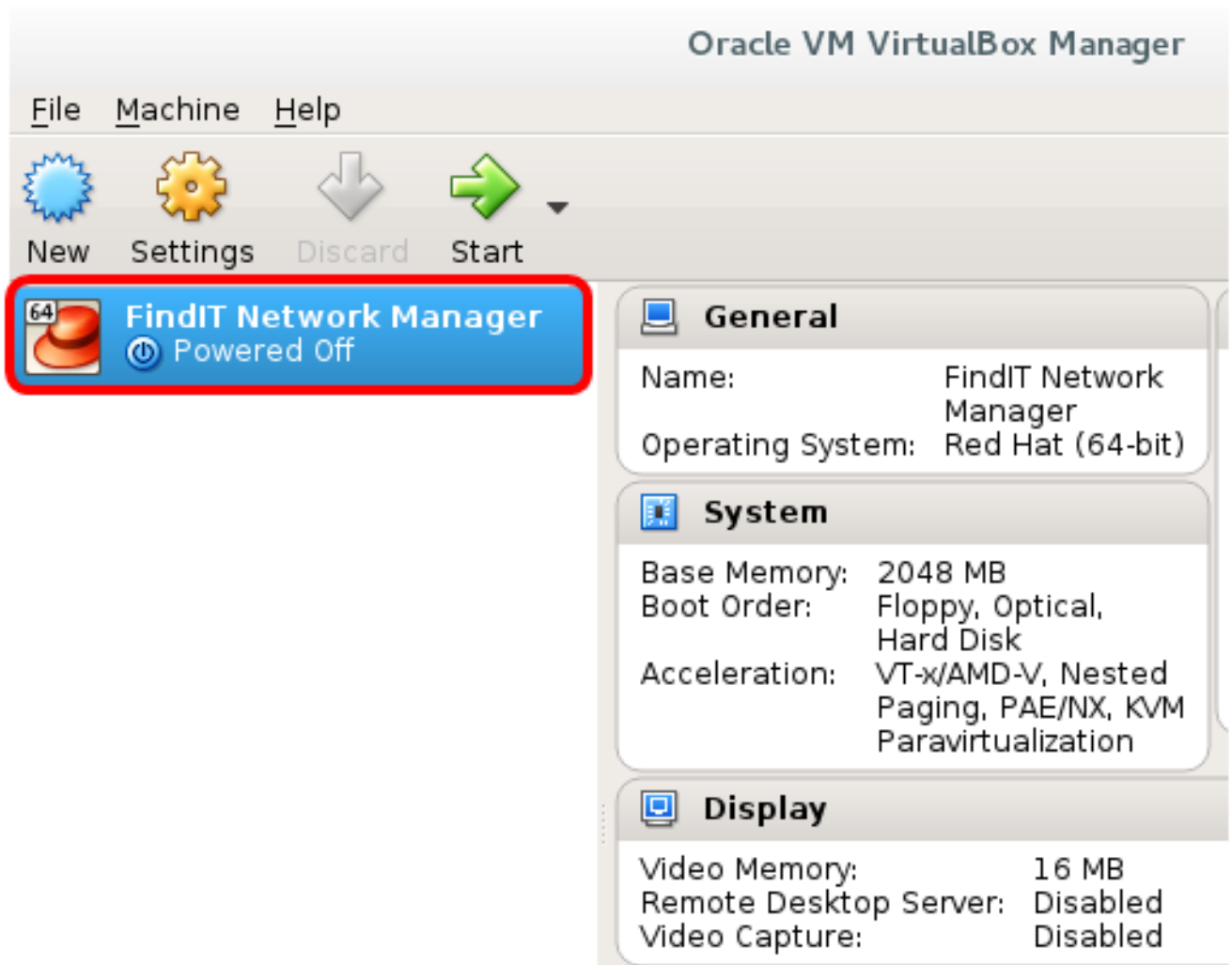
Cancel

Opmerking: In dit voorbeeld wordt FindIT Network Manager gebruikt.

Stap 8. Klik op **Importeren**.

Opmerking: De FindIT Network Manager wordt weergegeven in de lijst met virtuele machines zodra deze met succes is geïnstalleerd.

Stap 9. Klik op het linker paneel om het apparaat FindIT Network Manager te kiezen.



Stap 10. Klik op **Start** om toegang te krijgen tot de console van de VM.

## Configureer de beheerder van het FindIT-netwerk

Nadat de installatie van de FindIT Network Manager is voltooid met behulp van uw favoriete virtuele machine, volgt u de onderstaande stappen om de VM te configureren.

Stap 1. Toegang tot de console van de FindIT Network Manager VM.

Stap 2. Meld u aan bij de console met de standaardgebruikersnaam en -wachtwoord: Cisco/cisco.

FindITManager login: **cisco**  
Password: **cisco**

Stap 3. Zodra u wordt gevraagd het wachtwoord voor de Cisco-account te wijzigen, voert u het huidige wachtwoord in.



```
CentOS release 6.8 (Final)
Kernel 2.6.32-642.3.1.el6.x86_64 on an x86_64

FindITManager login: cisco
Password:
You are required to change your password immediately (root enforced)
Changing password for cisco.
(current) UNIX password:
```

Stap 4. Voer het nieuwe wachtwoord in en voer het nogmaals in voor de Cisco-account.

```
CentOS release 6.8 (Final)
Kernel 2.6.32-642.3.1.el6.x86_64 on an x86_64

FindITManager login: cisco
Password:
You are required to change your password immediately (root enforced)
Changing password for cisco.
(current) UNIX password:
New password:
Retype new password: _
```

De adressen van het DHCP IP-adres en -beheer worden weergegeven.

```
CentOS release 6.8 (Final)
Kernel 2.6.32-642.3.1.el6.x86_64 on an x86_64

FindITManager login: cisco
Password:
You are required to change your password immediately (root enforced)
Changing password for cisco.
(current) UNIX password:
New password:
Retype new password:

-----
FindIT Manager (1.0.0.20160928-beta)
Powered by CentOS release 6.8 (Final)

IP Address: 192.168.1.101      Administration GUI: https://192.168.1.101
Enter 'sudo config_om' to change platform settings and set a static IP a
-----

[cisco@FindITManager ~]$ _
```

Opmerking: In dit voorbeeld is het IP-adres van FindIT Network Manager 192.168.1.101 en het beheeradres is <https://192.168.1.101>.

Stap 5. Voer de opdracht **sudo fig\_vm** in om de eerste installatiewizard te starten.

```
[cisco@FindITManager cisco]$ sudo config_vm
```

Stap 6. Voer het wachtwoord voor het gebruik in. Het standaardwachtwoord is cisco. Als u deze heeft gewijzigd, voert u het nieuwe wachtwoord in.

```
[cisco@FindITManager ~]$ cd /opt/cisco  
[cisco@FindITManager cisco]$ sudo config_vm  
[sudo] password for cisco:
```

Stap 7. Voer **y** in voor Ja of **n** voor Nee in de wizard om de Hostname, Network, NTP server en Time Zone te configureren.

```
Config a hostname ? (y/n) : y
```

Stap 8. (Optioneel) Als DHCP bij het configureren van een netwerk is gespecificeerd, voer dan de opdracht **iffig** in om het toegewezen IP-adres te controleren en onthoud het. Een statische IP kan ook worden geconfigureerd.

```
[cisco@FindITManager cisco]$ ifconfig
```

U had nu de installatie van FindIT Network Manager op uw VM moeten voltooien.

Om te leren hoe u de eerste instellingen van de FindIT Network Manager kunt benaderen en configureren klikt u [hier](#) voor instructies.

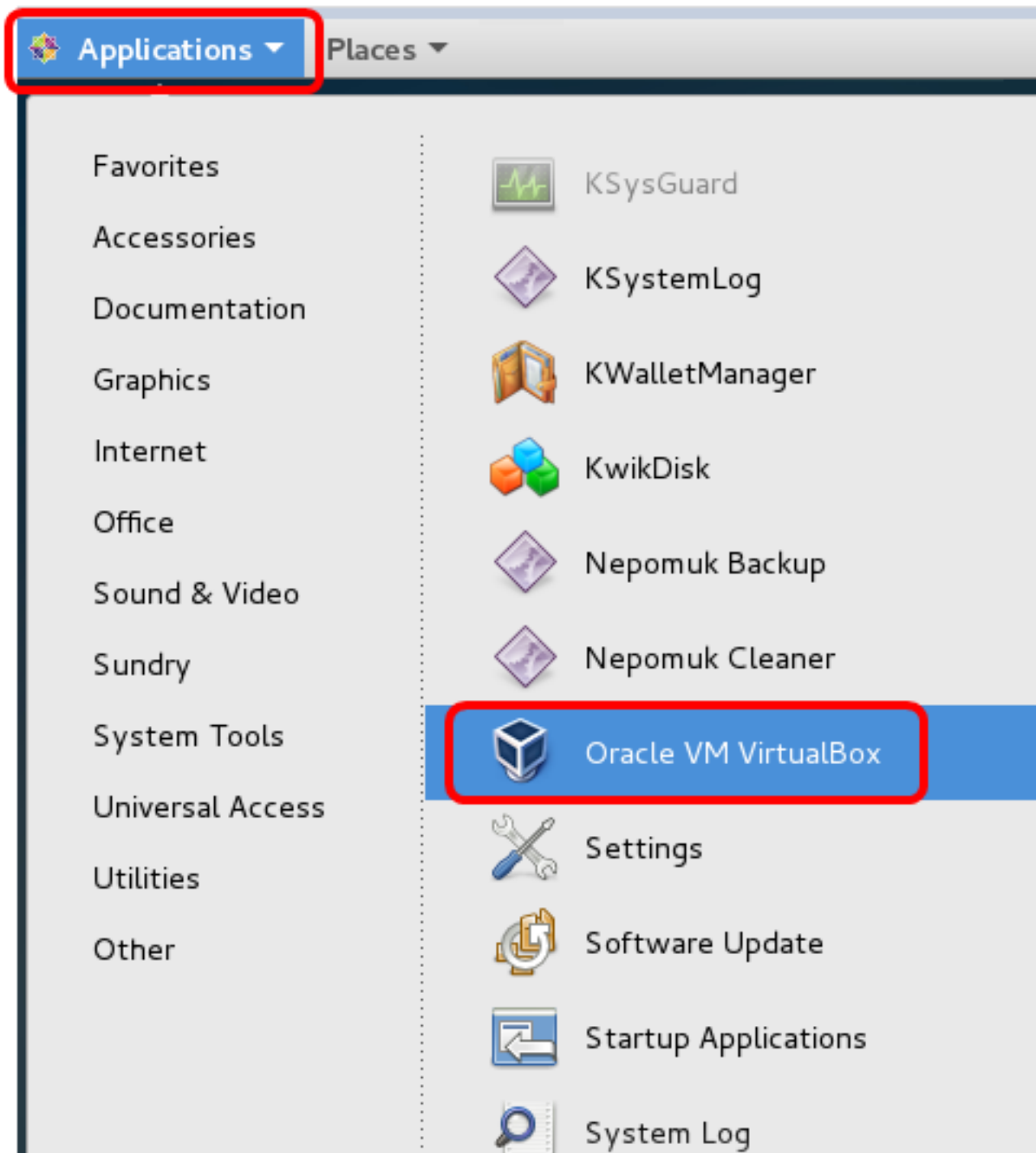
## Installeer FindIT-netwerktst op Oracle VMBox Manager

### FindIT-netwerktst installeren

Volg deze stappen om de OVA VM-afbeelding in te zetten op Oracle VM VirtualBox Manager.

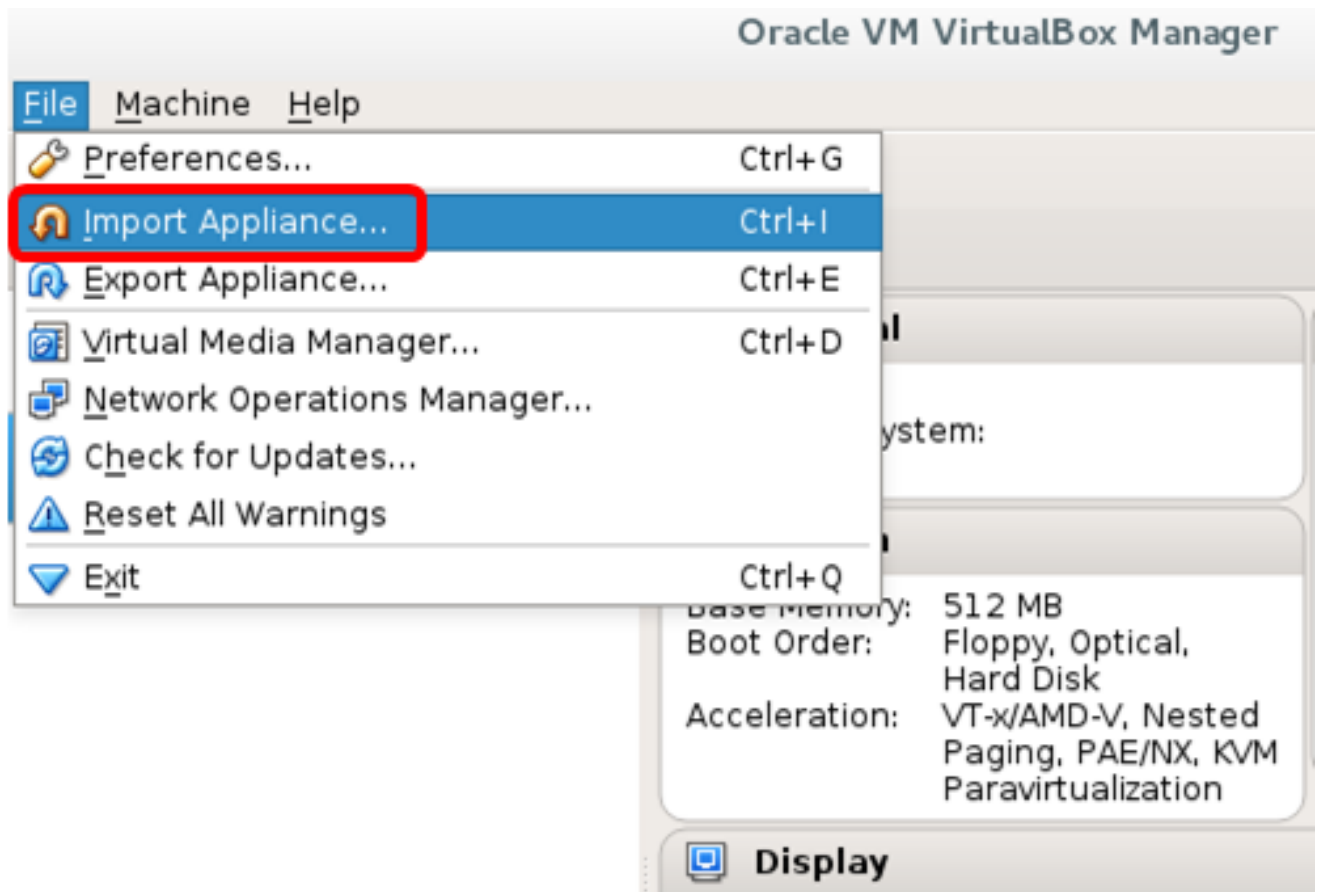
Stap 1. Download de FindIT Network Probe OVA VM-afbeelding van de [Cisco Small Business-site](#).

Stap 2. Start VirtualBox Manager op uw server of computer.



Opmerking: In dit voorbeeld wordt het CentOS 7-besturingssysteem gebruikt.

Stap 3. Klik op **Bestand > Importeren applicatie**.



Stap 4. Klik op de knop **Bladeren**.

## Import Virtual Appliance

### Appliance to import

VirtualBox currently supports importing appliances saved in the Open Virtualization Format (OVF). To continue, select the file to import below.

A red square icon representing a file folder with a green checkmark, used for selecting a file to import.

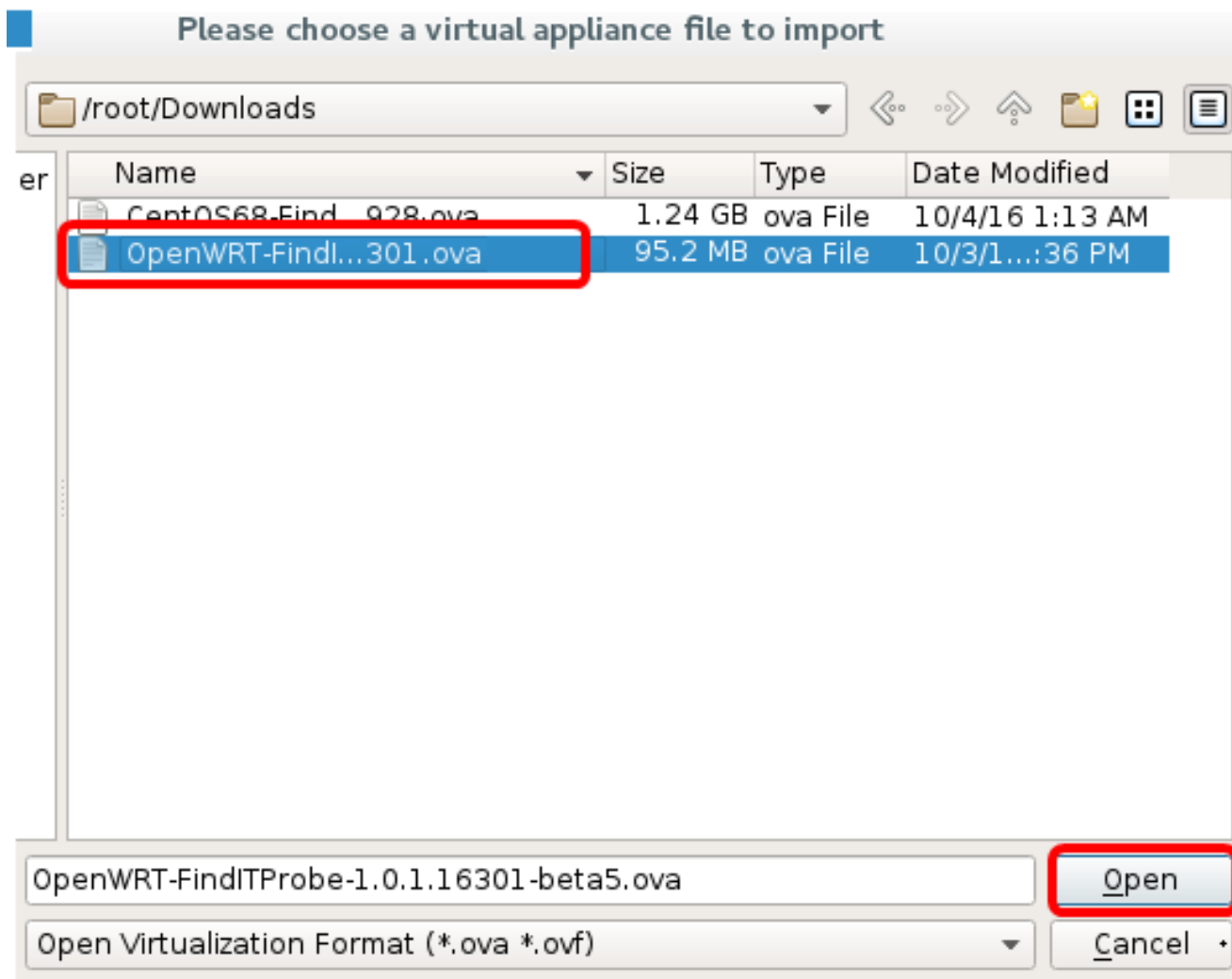
Expert Mode

< Back

Next >

Cancel

Stap 5. Klik in Stap 1 op de gedownload OVA-afbeelding en klik vervolgens op **Openen**.



Stap 6. Klik op **Volgende** om verder te gaan

## Import Virtual Appliance

### Appliance to import

VirtualBox currently supports importing appliances saved in the Open Virtualization Format (OVF). To continue, select the file to import below.

/root/Downloads/OpenWRT-FindITProbe-1.0.1.16301.ova



Expert Mode

< Back

Next >








Cancel

Stap 7. (Optioneel) Dubbelklik op het veld *Naam* om de naam van het apparaat te wijzigen.

## Import Virtual Appliance

### Appliance settings

These are the virtual machines contained in the appliance and the suggested settings of the imported VirtualBox machines. You can change many of the properties shown by double-clicking on the items and disable others using the check boxes below.

Description	Configuration
Virtual System 1	
 Name	FindIT Network Probe
 Guest OS Type	 Linux 2.6 / 3.x / 4.x (64-bit)
 CPU	1
 RAM	512 MB
 Network Adapter	<input checked="" type="checkbox"/> Intel PRO/1000 MT Desktop (...)
 Storage Controller (IDE)	PIIX4

Reinitialize the MAC address of all network cards

Appliance is not signed

Restore Defaults

< Back

Import

Cancel

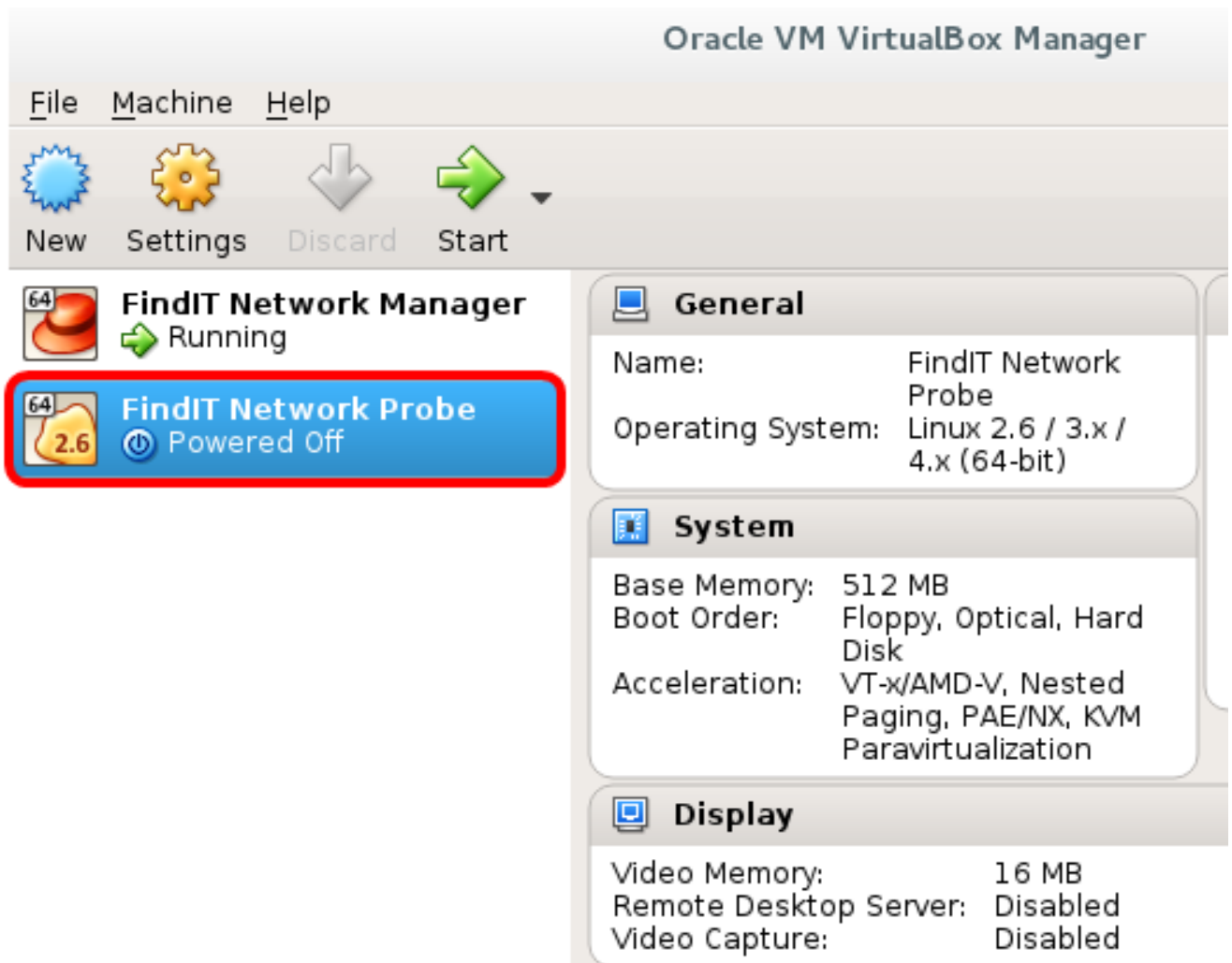
Opmerking: In dit voorbeeld wordt FindIT Network Probe gebruikt.

Stap 8. Klik op **Importeren**.

Opmerking: De FindIT Network Probe wordt weergegeven in de lijst met virtuele machines zodra deze is geïnstalleerd.

Stap 9. Klik op het linker paneel om het toegepaste FindIT-netwerkkapparaat te kiezen.





Stap 10. Klik op **Start** om toegang te krijgen tot de console van de VM.

### De implementaties configureren FindIT Netwerkttest

Nadat de implementatie is voltooid, volgt u de onderstaande stappen om de VM te configureren.

Stap 1. Toegang tot de console van de FindIT Network Probe VM.

Stap 2. Meld u aan bij de console met de standaardgebruikersnaam en -wachtwoord: Cisco/cisco.

**FindITProbe login: cisco**  
**Password: cisco**

U wordt gevraagd het wachtwoord voor de Cisco-account te wijzigen. De adressen van het DHCP IP-adres en -beheer worden weergegeven.

```
BusyBox v1.23.2 (2016-09-02 17:15:18 CST) built-in shell (ash)

-----
FindIT Probe (1.0.1.16301)
Powered by OpenWrt CHAOS CALMER (15.05, r47955)

IP Address: 192.168.1.102   Administration GUI: https://192.
Enter 'config_vm' to change platform settings and set a stati
-----

Changing password for cisco
New password: _
```

Opmerking: In dit voorbeeld is het IP-adres van FindIT Network Probe 192.168.1.102.

Stap 3. Voer het nieuwe wachtwoord in en voer het nogmaals in voor de Cisco-account.

```
Changing password for cisco
New password:
Retype password:
Password for cisco changed by cisco
cisco@FindITProbe:~# _
```

Stap 4. (Optioneel) Voer het opdracht ifconfig in om het IP-adres van de Product-ID van FindIT te vinden.

```
cisco@FindITProbe:~# ifconfig
eth0      Link encap:Ethernet  HWaddr 00:0C:29:6F:2E:DD
          inet addr:192.168.1.102  Bcast:192.168.1.255  Mask:
          inet6 addr: fe80::20c:29ff:fe6f:2edd/64  Scope:Link
          inet6 addr: fec0::20c:29ff:fe6f:2edd/64  Scope:Site
          UP BROADCAST RUNNING MULTICAST  MTU:1500  Metric:1
          RX packets:149596  errors:0  dropped:0  overruns:0  fra
          TX packets:205206  errors:0  dropped:0  overruns:0  car
          collisions:0  txqueuelen:1000
          RX bytes:26494354 (25.2 MiB)  TX bytes:183876308 (1
lo        Link encap:Local Loopback
          inet addr:127.0.0.1  Mask:255.0.0.0
          inet6 addr: ::1/128  Scope:Host
          UP LOOPBACK RUNNING  MTU:65536  Metric:1
          RX packets:73994  errors:0  dropped:0  overruns:0  fram
          TX packets:73994  errors:0  dropped:0  overruns:0  carr
          collisions:0  txqueuelen:0
          RX bytes:33273411 (31.7 MiB)  TX bytes:33273411 (31
```

U hebt nu een FindIT-netwerkproxy op uw machine ingesteld.

Klik [hier](#) voor instructies om te leren hoe u de oorspronkelijke instellingen van de FindIT Network Probe-toets kunt configureren. Als u wilt leren hoe u de FindIT Network Probe kunt associëren met de FindIT Network Manager, klikt u [hier](#) voor instructies.