

Cisco 1700/2600/3600 WIC met ADSL (ongenummerde interface) met RFC1483-routing met AAL5SNAP Protocol IP

Inhoud

[Inleiding](#)

[Voorwaarden](#)

[Vereisten](#)

[Gebruikte componenten](#)

[Hardware vereisten](#)

[Software vereisten](#)

[Conventies](#)

[Configureren](#)

[Netwerkdigram](#)

[Configuraties](#)

[Verifiëren](#)

[Problemen oplossen](#)

[Gerelateerde informatie](#)

Inleiding

Cisco 1700, 2600 en 3600 Series routers ondersteunen de WAN-interfacekaart (WIC) met ADSL (Asymmetric Digital Subscriber Line). Alle drie platforms zijn op dezelfde manier geconfigureerd, maar er zijn verschillen in hardware en in de Cisco IOS®-software-release die voor elke platform vereist zijn. Door dit document wordt Cisco 1700/2600/3600 de "Cisco ADSL WIC" genoemd.

Deze voorbeeldconfiguratie toont een Cisco ADSL WIC met AAL5SNAP-routing en -beëindiging op een Cisco 6400 Universal Access Concentrator (UAC). Zowel Cisco ADSL WIC als Cisco 6400 gebruiken een **ip ongenummerde** interface. Dit type interface is goed geschikt voor situaties waarin het aantal beschikbare IP-subnetten is beperkt.

De asynchrone overdrachtmodus (ATM) hoofdinterface ondersteunt de **ip ongenummerde** opdracht niet; gebruik ATM point-to-point subinterfaces.

De RFC1483-routingservice sluit abonnees op een Cisco 6400-oplossing met AAL5SNAP-insluiting om IP-verkeer via ATM te verzenden. De Node Route Processor (NRP) routeprocessor routeert het IP-verkeer naar wens.

Voorwaarden

Vereisten

Er zijn geen specifieke voorwaarden van toepassing op dit document.

Gebruikte componenten

De informatie in dit document is gebaseerd op de volgende software- en hardware-versies.

- Cisco 6400 UAC-NRP IOS-software-release 12.1(3)DC1
- Cisco 6400 UAC-NSP IOS-software-release 12.1(3)DB
- Cisco 1630 DSLAM-NI2 IOS-software-release 12.1(5)DA

De informatie in dit document is gebaseerd op apparaten in een specifieke laboratoriumomgeving. Alle apparaten die in dit document worden beschreven, hadden een opgeschoonde (standaard)configuratie. Als u in een levend netwerk werkt, zorg er dan voor dat u de potentiële impact van om het even welke opdracht begrijpt alvorens het te gebruiken.

Hardware vereisten

Om de ADSL WIC op Cisco 2600/3600 te ondersteunen, is deze hardware vereist:

Cisco 2600 Series router:

- Chassis WIC-sleuven
- NM-2W

Cisco 3600 Series router:

- NM-1FE1R2W
- NM-1FE2W
- NM-2FE2W
- NM-2W

Opmerking: voor Cisco 3600 ondersteunen deze niet de WIC met ADSL:

- NM-1E1R2W
- NM-1E2W
- NM-2E2W

Software vereisten

Ter ondersteuning van ADSL WIC zijn deze minimale Cisco IOS-software-releases vereist:

- Cisco IOS-software-release 12.1(5)YB (alleen Plus-versies) op Cisco 2600/3600.
- Cisco IOS-software-release IOS 12.1(3)XJ of hoger (plus versies of alleen ADSL-functies) op Cisco 1700. De set van ADSL wordt geïdentificeerd door "y7" in de naam van de afbeelding. Bijvoorbeeld c1700-sy7-mz.121-3.XJ.bin. **N.B.:** Wanneer u de afbeelding voor Cisco 1700 downloaden, zorg er dan voor dat u de beeldnaam van 1700 selecteert. Download geen 1720 of een 1750 afbeelding. De functies ondersteunen de ADSL WIC niet.

Conventies

Raadpleeg voor meer informatie over documentconventies de [technische Tips](#) van [Cisco](#).

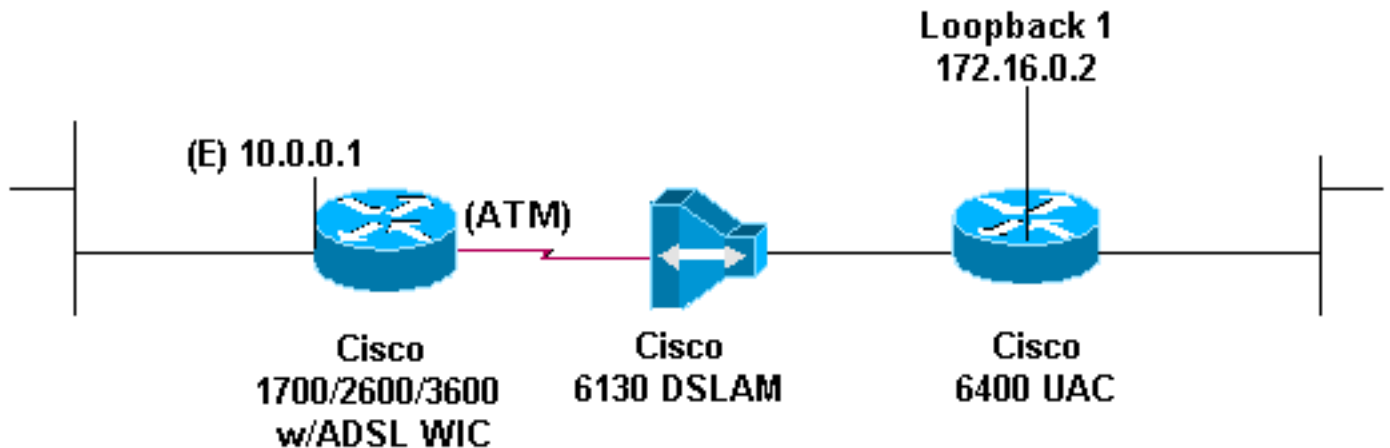
Configureren

Deze sectie bevat informatie over het configureren van de functies die in dit document worden beschreven.

N.B.: Als u aanvullende informatie wilt vinden over de opdrachten in dit document, gebruikt u het [Opdrachtplanningprogramma](#) (alleen [geregistreerd](#) klanten).

Netwerkdigram

Dit document gebruikt de netwerkinstellingen die in dit diagram worden weergegeven.



Configuraties

Dit document gebruikt de configuraties die hier worden weergegeven.

- [Cisco ADSL WIC](#)
- [Cisco 6400-NRP](#)

Cisco ADSL WIC

```
Current configuration:
!
version 12.1
no service pad
service timestamps debug datetime msec
service timestamps log datetime msec
no service password-encryption
!
hostname R1
ip subnet-zero
!
interface FastEthernet0
ip address 10.0.0.1 255.0.0.0
no ip directed-broadcast
!
interface ATM0
no ip address
no ip directed-broadcast
no ip mroute-cache
no atm ilmi-keepalive
```

```
bundle-enable
hold-queue 224 in
!
interface ATM0.1 point-to-point
ip unnumbered FastEthernet0
no ip directed-broadcast
pvc 3/100
protocol ip 172.16.0.2
encapsulation aal5snap
!
ip classless
ip route 172.16.0.2 255.255.255.255 ATM0.1
no ip http server
!
dialer-list 1 protocol ip permit
!

line con 0
end
```

Cisco 6400-NRP

```
Current configuration:
!
version 12.0
service timestamps debug datetime msec
service timestamps log datetime msec
no service password-encryption
!
hostname NRP
!
redundancy
main-cpu
auto-sync standard
no secondary console enable
ip subnet-zero
!
interface Loopback1
ip address 172.16.0.2 255.255.0.0
no ip directed-broadcast
!
interface ATM0/0/0
no ip address
no ip directed-broadcast
no ip mroute-cache
no atm ilmi-keepalive
!
interface ATM0/0/0.3 point-to-point
ip unnumbered Loopback1
no ip directed-broadcast
no ip mroute-cache
pvc 3/100
protocol ip 10.0.0.1
encapsulation aal5snap
!
interface Ethernet0/0/1
no ip address
no ip directed-broadcast
!
interface Ethernet0/0/0
no ip address
no ip directed-broadcast
shutdown
```

```
!  
interface FastEthernet0/0/0  
no ip address  
no ip directed-broadcast  
half-duplex  
!  
ip classless  
ip route 10.0.0.1 255.255.255.255 ATM0/0/0.3  
ip http server  
!  
!  
line con 0  
transport input none  
line aux 0  
line vty 0 4  
login  
!  
end
```

[Verifiëren](#)

Er is momenteel geen verificatieprocedure beschikbaar voor deze configuratie.

[Problemen oplossen](#)

Er is momenteel geen specifieke troubleshooting-informatie beschikbaar voor deze configuratie.

[Gerelateerde informatie](#)

- [Cisco 6400 configureren](#)
- [Technische tips voor Cisco ADSL](#)
- [Technische ondersteuning voor DSL](#)
- [RFC 1483](#)
- [Meervoudige routeringsprotocollen via ATM PVC's met LLC-insluiting](#)
- [Technische ondersteuning - Cisco-systemen](#)