

STUN configureren met apparaten voor modemverdeling

Inhoud

[Inleiding](#)

[Voorwaarden](#)

[Vereisten](#)

[Gebruikte componenten](#)

[Conventies](#)

[Configureren](#)

[Netwerkdigram](#)

[Configuraties](#)

[Verifiëren](#)

[Problemen oplossen](#)

[Gerelateerde informatie](#)

[Inleiding](#)

Dit document biedt een voorbeeldconfiguratie om Serial Tunnelling (STUN) met Modem-Sharing Devices (MSD) te configureren.

[Voorwaarden](#)

[Vereisten](#)

Er zijn geen specifieke vereisten van toepassing op dit document.

[Gebruikte componenten](#)

Dit document is niet beperkt tot specifieke software- en hardware-versies.

[Conventies](#)

Raadpleeg voor meer informatie over documentconventies de [technische Tips](#) van [Cisco](#).

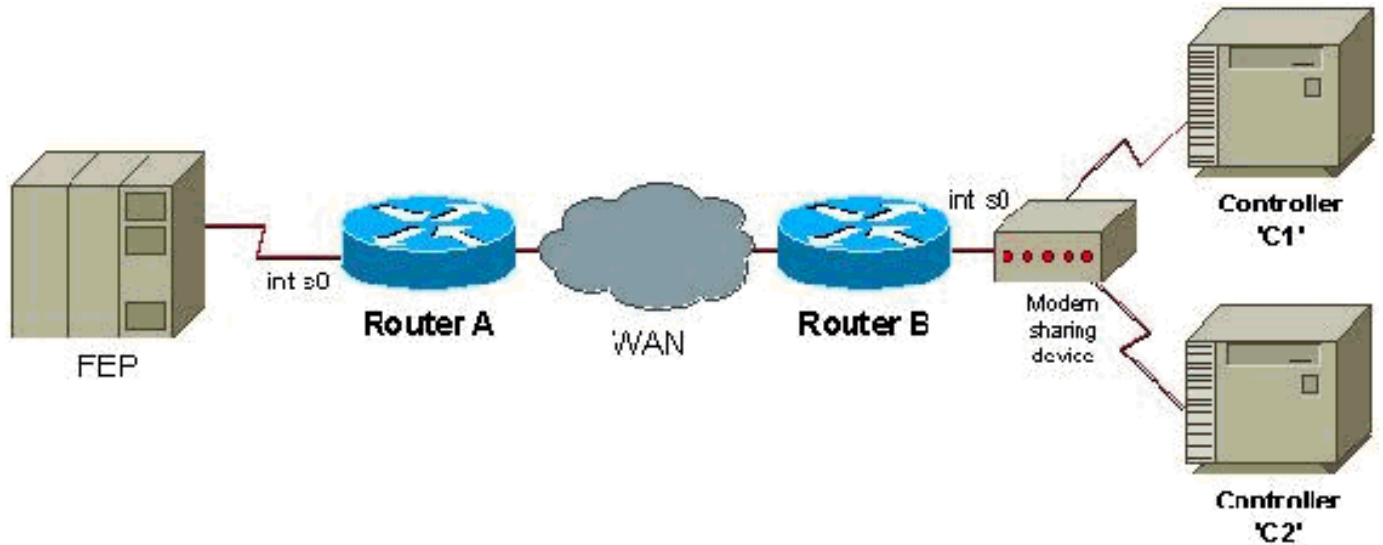
[Configureren](#)

Deze sectie bevat informatie over het configureren van de functies die in dit document worden beschreven.

N.B.: Als u aanvullende informatie wilt vinden over de opdrachten in dit document, gebruikt u het [Opdrachtplanningprogramma](#) (alleen [geregistreerd](#) klanten).

Netwerkdigram

Het netwerk in dit document is als volgt opgebouwd:



Configuraties

Dit document gebruikt deze configuraties:

- [router A](#)
- [router B](#)

router A

```
stun peer-name 1.0.0.1
stun protocol-group 9 sdlc

interface serial 0
encapsulation stun
stun group 9
stun route address c1 tcp 5.0.0.1 local-ack
stun route address c2 tcp 5.0.0.1 local-ack
stun sdlc-role secondary
sdlc address c1
sdlc address c2

interface loopback 0
ip address 1.0.0.1 255.255.255.0
```

router B

```
stun peer-name 5.0.0.1
stun protocol-group 9 sdlc

interface serial 0
encapsulation stun
stun group 9
```

```
stun route address c1 tcp 1.0.0.1 local-ack
stun route address c2 tcp 1.0.0.1 local-ack
stun sdlc-role primary
sdlc address c1
sdlc address c2

interface loopback 0
ip address 5.0.0.1 255.255.255.0
```

Opmerking: Routers die aan een MSD vastmaken moeten gebruik maken van een halve duplex of moeten een hoge gegevensbank (DTR) afsluiten als de router een DCE-apparaat is. Tevens verschijnen IP-routing en WAN-configuraties niet, voor eenvoud. Raadpleeg voor meer informatie het document [Configureer en probleemoplossing seriële tunneling \(STUN\)](#).

Verifiëren

Er is momenteel geen verificatieprocedure beschikbaar voor deze configuratie.

Problemen oplossen

Er is momenteel geen specifieke troubleshooting-informatie beschikbaar voor deze configuratie.

Gerelateerde informatie

- [Ondersteuning van STUN/BSTUN](#)
- [Technische ondersteuning - Cisco-systemen](#)