

Data van Tunneled Q Signaling (QSIG), uitgaande agent niet kant-en-klaar voor 18 minuten

Inhoud

[Inleiding](#)

[Probleem:Tunneled Q Signaling \(QSIG\) Data Oorzaken Uitgaande Agent niet Klaar voor 18
minuten](#)

[Oplossing](#)

Inleiding

Dit document beschrijft het gedrag van het SIP-dialer (Session Initiation Protocol) in de Cisco Unified Contact Center Enterprise (UCCE)-omgeving wanneer de gateway een Bye-Message verstuurt nadat het de Beëindiging van de machine niet heeft gedetecteerd.

Probleem:Tunneled Q Signaling (QSIG) Data Oorzaken Uitgaande Agent niet Klaar voor 18 minuten

UCCE versie 10.x

Call Flow : PSTN ← QSIG — Gateway ← SIP — Kiezer

Kiezerconfiguratie: De overdracht naar een IVR-routepunt en het detecteren van de eindslang zijn
aangevinkt

Agent Based Campaign
 Enable IP AMD
 Call Progress Analysis (CPA)
 Record CPA

Abandon Call
 Transfer to Agent
 Transfer to IVR Route Point
 Terminate Tone Detect

Transfer to IVR Campaign
 Enable IP AMD

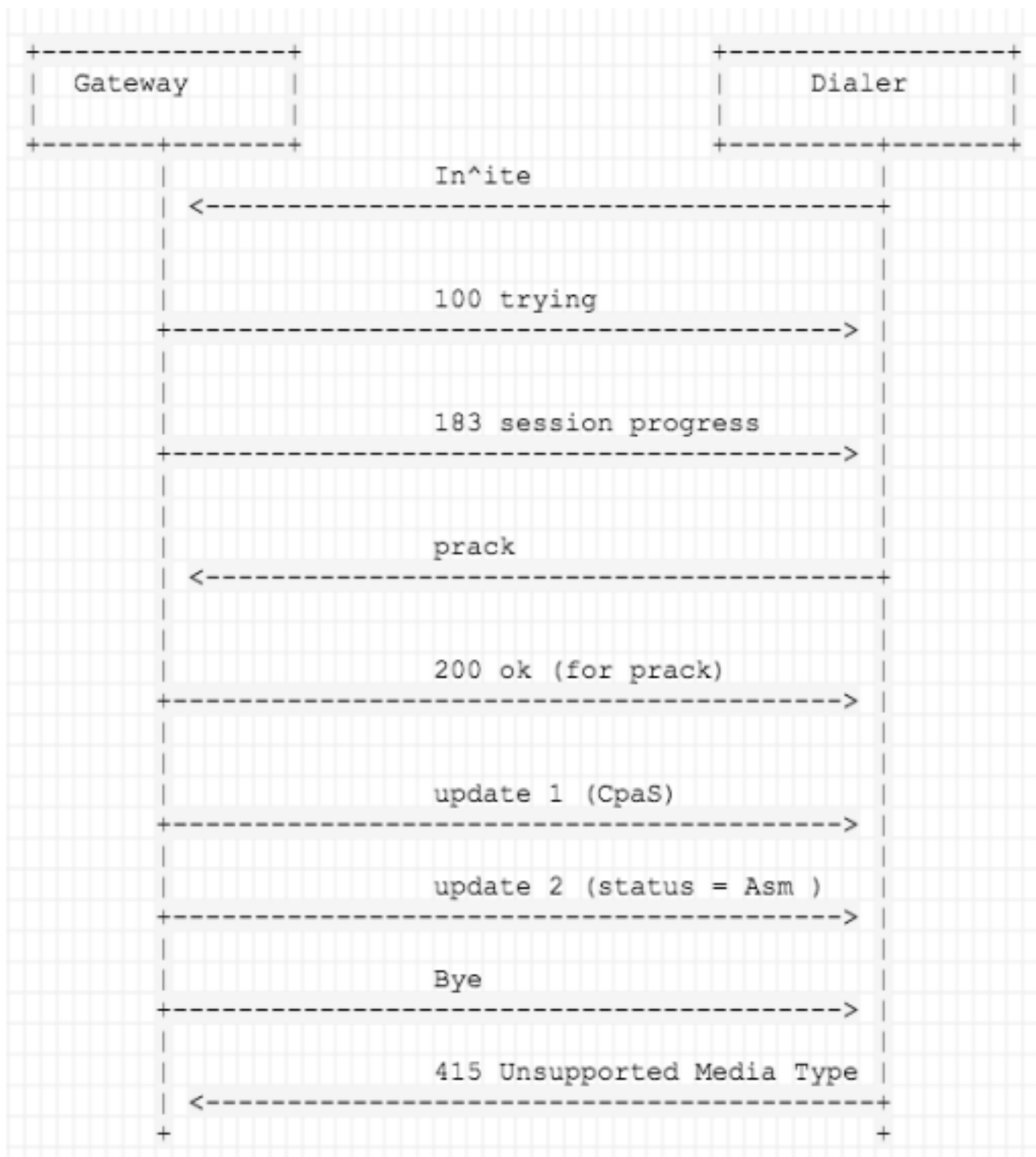
Abandon Call
 Transfer to IVR Route Point
 Terminate Tone Detect

Call Progress Analysis (CPA) Parameters

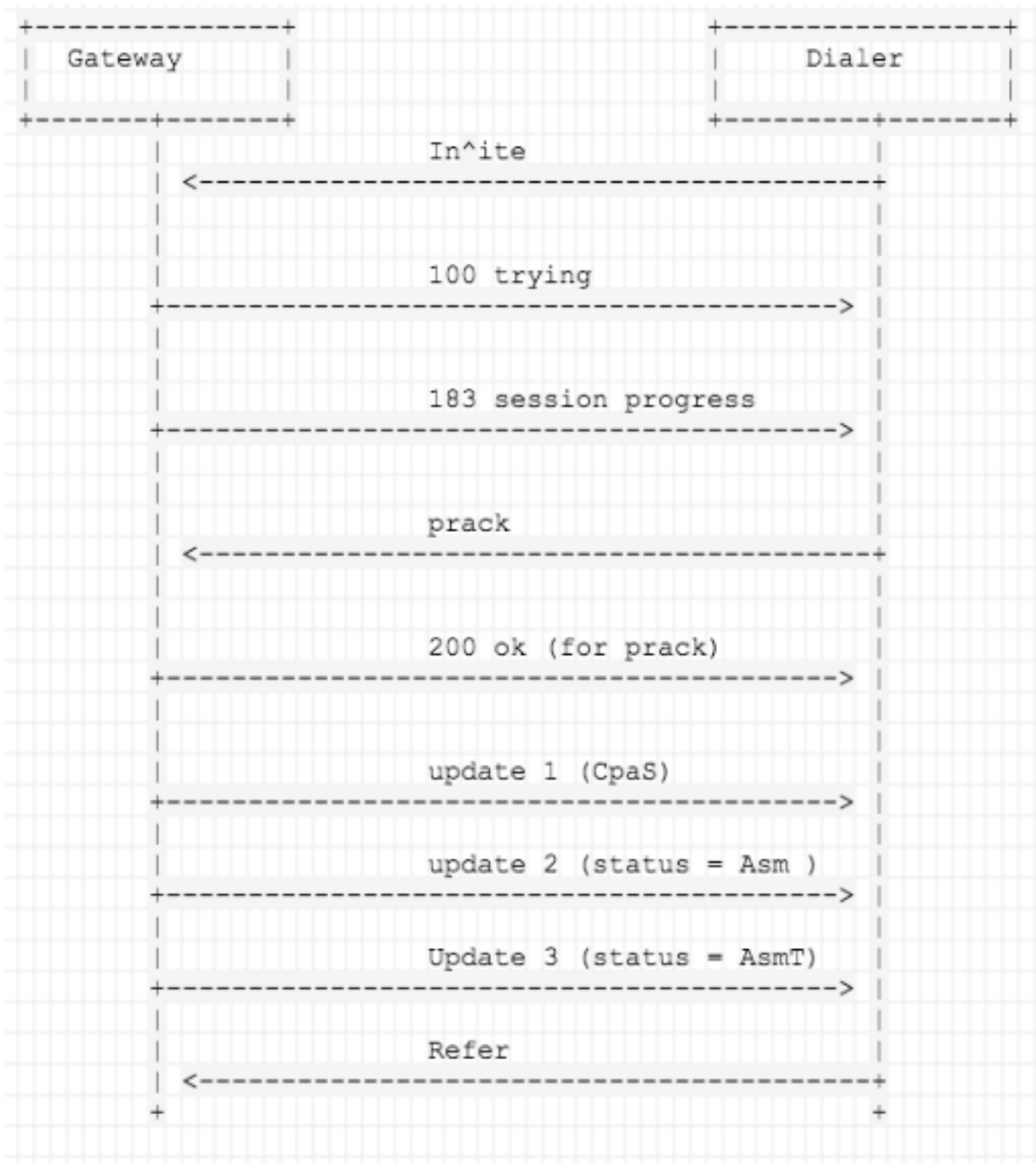
Minimum Silence Period (100 - 1000)	<input type="text" value="375"/>	Millisecond(s)
Analysis Period (1000 - 10000)	<input type="text" value="2500"/>	Millisecond(s)
Minimum Valid Speech (50 - 500)	<input type="text" value="112"/>	Millisecond(s)
Maximum Analysis Time (1000 - 10000)	<input type="text" value="3000"/>	Millisecond(s)
Maximum Termination Tone Analysis (1000 - 60000)	<input type="text" value="15001"/>	Millisecond(s)

Wanneer de computer antwoordmachine detecteert maar de vertragingstoon van de machine niet bepaalt, verstuurt het bericht naar SIP dialer. Het SIP-dialogvenster wordt teruggestuurd naar "SIP/2.0 415 niet-ondersteund mediatype. In dit geval kan de oproep niet worden beëindigd en de agent kan niet ongeveer 18 minuten terugkeren naar de status die klaar is.

Wanneer de gateway CPA met AsmT (antwoordmachine terminatietone) verstuurt, dan kan de vraag naar het VRU-been worden verwezen.



<zonder AsmT>



<met AsmT>

Oplossing

Analyse:

Het QSIG-bericht dat in het SIP-bericht is opgenomen, bevat **een meerdelig MIME-lichaam**.

Een meersijdig-MIME lichaam—bericht onderdeel dat de getunnelde QSIG-gegevens bevat.

In het SIP TDM gateway-scenario zijn er twee opties: ruw bericht (rawmsg) en onvoorwaardelijk.

Met de optie Rawmsg kunt u alleen een tunneling van onbewerkte berichten instellen (toepassing/vragen of toepassing/x-q931). De onvoorwaardelijke optie specificeert het tunnelen van alle extra berichtorganen, zoals GTD en ruwe bericht (toepassing/vragen of toepassing/x-q931).

U dient een definitief antwoordbericht van SIP 415 te verwachten (niet-ondersteund mediatype) indien de User Agent Server (UAS) geen gekanaliseerde QSIG- of Q.931-berichten kan verwerken

http://www.cisco.com/c/en/us/td/docs/ios/voice/cube/configuration/guide/vb_book/vb_book/vb_837_7.html

Het lichaam van meerdere deelnemers aan de MIME is gezien vanaf het Bye-bericht (GW -> Kiezer):

```
13:46:21:865 dialer-baDialer Trace: (RESIP) Received an unsupported mime type:
multipart/mixed;boundary=uniqueBoundary for SipReq: BYE 10000@10.240.112.25:58800 cid=875d601c-
803f1b7c-0f42dd21-1739f77c tid=5A5EF5141D cseq=BYE / 103 from(wire).
13:46:21:865 dialer-baDialer Trace: (RESIP) Helper::makeResponse(SipReq: BYE
10000@10.240.112.25:58800 cid=875d601c-803f1b7c-0f42dd21-1739f77c tid=5A5EF5141D cseq=BYE / 103
from(wire) code=415 reason=.
13:46:21:865 dialer-baDialer Trace: (RESIP) SEND: SipResp: 415 cid=875d601c-803f1b7c-0f42dd21-
1739f77c tid=5A5EF5141D cseq=BYE / 103 from(tu).
13:46:21:865 dialer-baDialer Trace: (RESIP) Failed content validation BYE
sip:10000@10.240.112.25:58800 SIP/2.0
Via: SIP/2.0/UDP 10.240.112.248:5060;branch=z9hG4bK5A5EF5141D
Max-Forwards: 70
To: <sip:10000@10.240.112.25>;tag=643e4c04
From: <sip:8880411590226@10.240.112.248>;tag=3A39A434-71F
Call-ID: 875d601c-803f1b7c-0f42dd21-1739f77c
CSeq: 103 BYE
Content-Type: multipart/mixed;boundary=uniqueBoundary
Date: Sat, 16 Apr 2016 03:46:10 GMT
MIME-Version: 1.0
Timestamp: 1460778381
User-Agent: Cisco-SIPGateway/IOS-15.4.3.M3
Reason: Q.850;cause=16
Content-Length: 281
P-RTP-Stat: PS=0,OS=0,PR=0,OR=0,PL=0,JI=1,LA=0,DU=11

--uniqueBoundary
Content-Type: application/x-q931
Content-Disposition: signal;handling=optional
Content-Length: 11

--uniqueBoundary
Content-Type: application/gtd
Content-Disposition: signal;handling=optional

REL,
PRN,isdn*, ,NET5*,
```

<Vaarwel bericht via gateway >

Van naaste bericht

```
13:46:21:865 dialer-baDialer Trace: (RESIP) Received an unsupported mime type:
multipart/mixed;boundary=uniqueBoundary for SipReq: BYE 10000@10.240.112.25:58800 cid=875d601c-
803f1b7c-0f42dd21-1739f77c tid=5A5EF5141D cseq=BYE / 103 from(wire).
13:46:21:865 dialer-baDialer Trace: (RESIP) Helper::makeResponse(SipReq: BYE
10000@10.240.112.25:58800 cid=875d601c-803f1b7c-0f42dd21-1739f77c tid=5A5EF5141D cseq=BYE / 103
from(wire) code=415 reason=.
13:46:21:865 dialer-baDialer Trace: (RESIP) SEND: SipResp: 415 cid=875d601c-803f1b7c-0f42dd21-
1739f77c tid=5A5EF5141D cseq=BYE / 103 from(tu).
13:46:21:865 dialer-baDialer Trace: (RESIP) Failed content validation BYE
sip:10000@10.240.112.25:58800 SIP/2.0
```

```
13:46:21:865 dialer-baDialer Trace: (RESIP) Found matching transaction for SipResp: 415
cid=875d601c-803f1b7c-0f42dd21-1739f77c tid=5A5EF5141D cseq=BYE / 103 from(tu) -> tid=5A5EF5141D
[ ServerNonInviteTrying unreliable target=[ V4 10.240.112.248:5060 UDP target domain=unspecified
mFlowKey=832 ]].
13:46:21:865 dialer-baDialer Trace: (RESIP) TransactionState::processServerNonInvite: SipResp:
415 cid=875d601c-803f1b7c-0f42dd21-1739f77c tid=5A5EF5141D cseq=BYE / 103 from(tu).
13:46:21:865 dialer-baDialer Trace: (RESIP) Adding timer: Timer J tid=5A5EF5141D ms=32000.
13:46:21:865 dialer-baDialer Trace: (RESIP) tid=5A5EF5141D sending to : [ V4 10.240.112.248:5060
UDP target domain=unspecified mFlowKey=832 ].
13:46:21:867 dialer-baDialer Trace: (RESIP) Looked up source for destination: [ V4
10.240.112.248:5060 UDP target domain=unspecified mFlowKey=832 ] -> [ V4 10.240.112.25:0 UDP
target domain=unspecified mFlowKey=832 ] sent-by=10.240.112.248 sent-port=5060.
13:46:21:867 dialer-baDialer Trace: (RESIP) Transmitting to [ V4 10.240.112.248:5060 UDP target
domain=unspecified mFlowKey=832 ] tlsDomain= via [ V4 10.240.112.25:58800 UDP target
domain=unspecified mFlowKey=832 ]
```

```
SIP/2.0 415 Unsupported Media Type
Via: SIP/2.0/UDP 10.240.112.248:5060;branch=z9hG4bK5A5EF5141D
To: <sip:10000@10.240.112.25>;tag=643e4c04
From: <sip:8880411590226@10.240.112.248>;tag=3A39A434-71F
Call-ID: 875d601c-803f1b7c-0f42dd21-1739f77c
CSeq: 103 BYE
Content-Length: 0
```

Oplossing:

Configureer **de signaling** door **niemand** onder de dial-peer die de oproep vanuit Kiezer accepteert.

http://www.cisco.com/c/en/us/td/docs/voice_ip_comm/cust_contact/contact_center/icm_enterprise/cm_enterprise_10_0_1/User/Guide/UCCE_BK_O9CF9347_00_outbound-option-guide-for-ucce.pdf

```
dial-peer voice 888 voip
 session protocol sipv2
 incoming called-number 888T
 voice-class codec 1
 voice-class sip rel1xx supported "100rel"
 dtmf-relay rtp-nte
 signaling forward none
 no vad
```

Als u vooruit signaleert, kan de gateway de GTD-lading niet naar endpoints in het netwerk doorsturen.

http://www.cisco.com/en/US/docs/ios/12_3/vvf_r/vrg_s2_ps1839_TSD_Products_Command_Reference_Chapter.html

Nadat u dit hebt toegepast, is er geen Multiple-MIME naar Dialer gestuurd en is het probleem opgelost.