

Opnemen van DebugView uitvoer naar problemen oplossen met ActiveX op de Cisco Video Surveillance Manager-server

Inhoud

[Inleiding](#)

[Voorwaarden](#)

[Vereisten](#)

[Gebruikte componenten](#)

[Gebruik van DebugView om het gewenste logbestand te verzamelen](#)

[Stap 1. Sluit alle exemplaren van Browsers, Video Toepassingen en andere Grote Toepassingen](#)

[Stap 2. Start het debug-gereedschap](#)

[Stap 3. Reinig het waargenomen probleem](#)

[Stap 4. Sla de uitvoer op](#)

[Gerelateerde informatie](#)

Inleiding

Dit document beschrijft hoe u het hulpprogramma DebugView kunt gebruiken om problemen met ActiveX-clients op te lossen op de Cisco Video Surveillance Manager-server.

Voorwaarden

Vereisten

Cisco raadt u aan de toepassing DebugView op uw systeem te downloaden.

Opmerking: Onderaan in dit document staat een referentie-downloadlink.

Gebruikte componenten

De informatie in dit document is gebaseerd op Cisco Video Surveillance Media Server 6.x/7.x.

De informatie in dit document is gebaseerd op de apparaten in een specifieke laboratoriumomgeving. Alle apparaten die in dit document worden beschreven, hadden een opgeschoonde (standaard)configuratie. Als uw netwerk live is, moet u de potentiële impact van elke opdracht begrijpen.

Gebruik van DebugView om het gewenste logbestand te verzamelen

De uitvoer DebugView kan als een logbestand voor de ActiveX-client worden beschouwd.

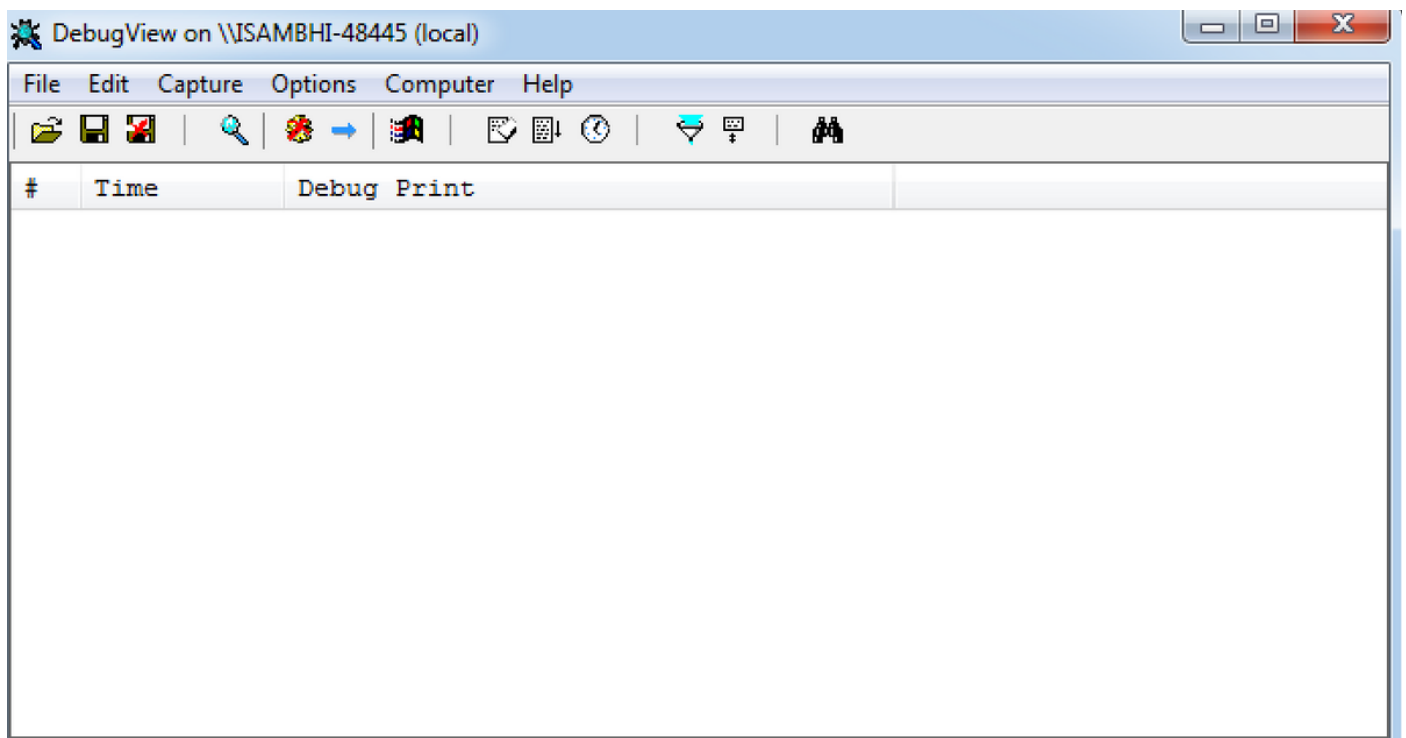
In dit document wordt het proces beschreven om het gereedschap in deze vier stappen te kunnen gebruiken:

Stap 1. Sluit alle exemplaren van Browsers, Video Toepassingen en andere Grote Toepassingen

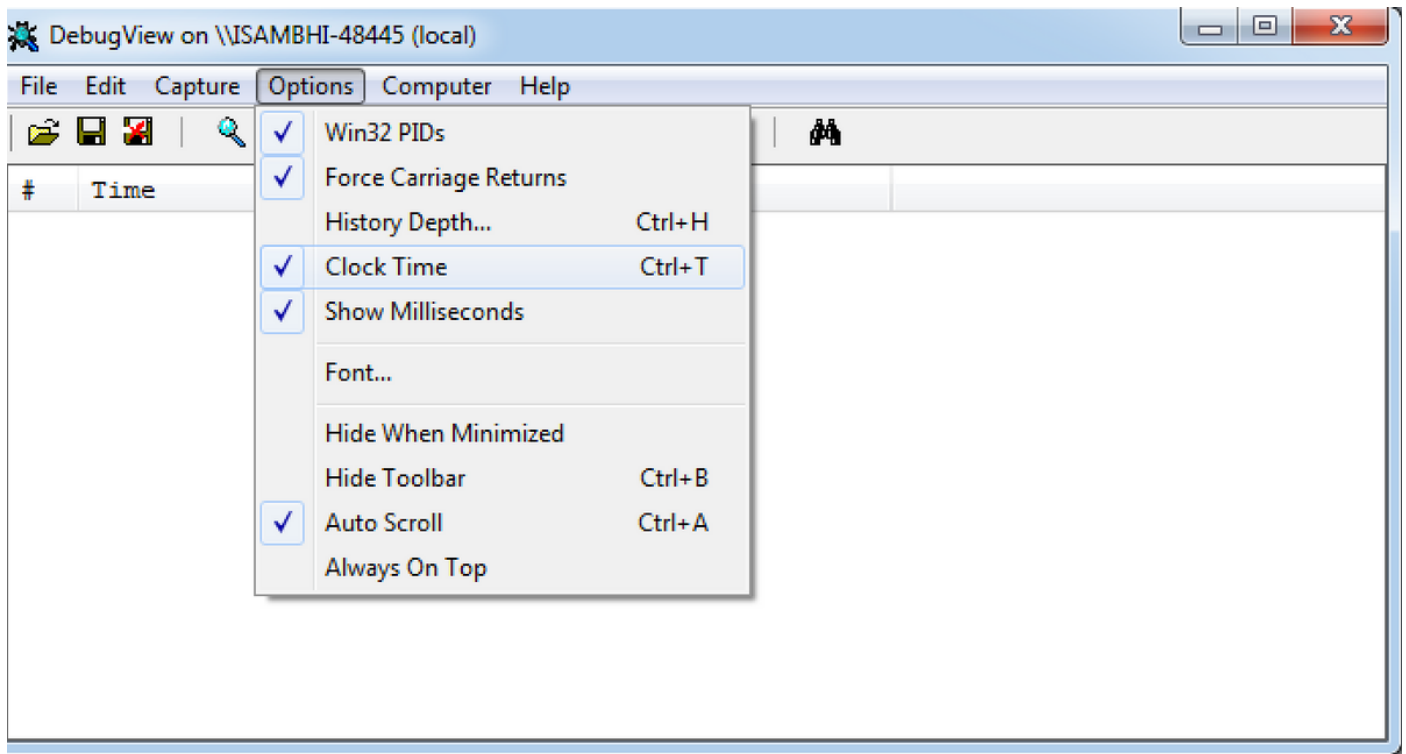
Wanneer u extra toepassingen hebt geopend, zal er extra ongewenste loguitvoer ontstaan. Daarom wordt aangeraden alle overbodige toepassingen te sluiten voordat u het gereedschap start.

Stap 2. Start het debug-gereedschap

Unzip en start de toepassing DebugView.

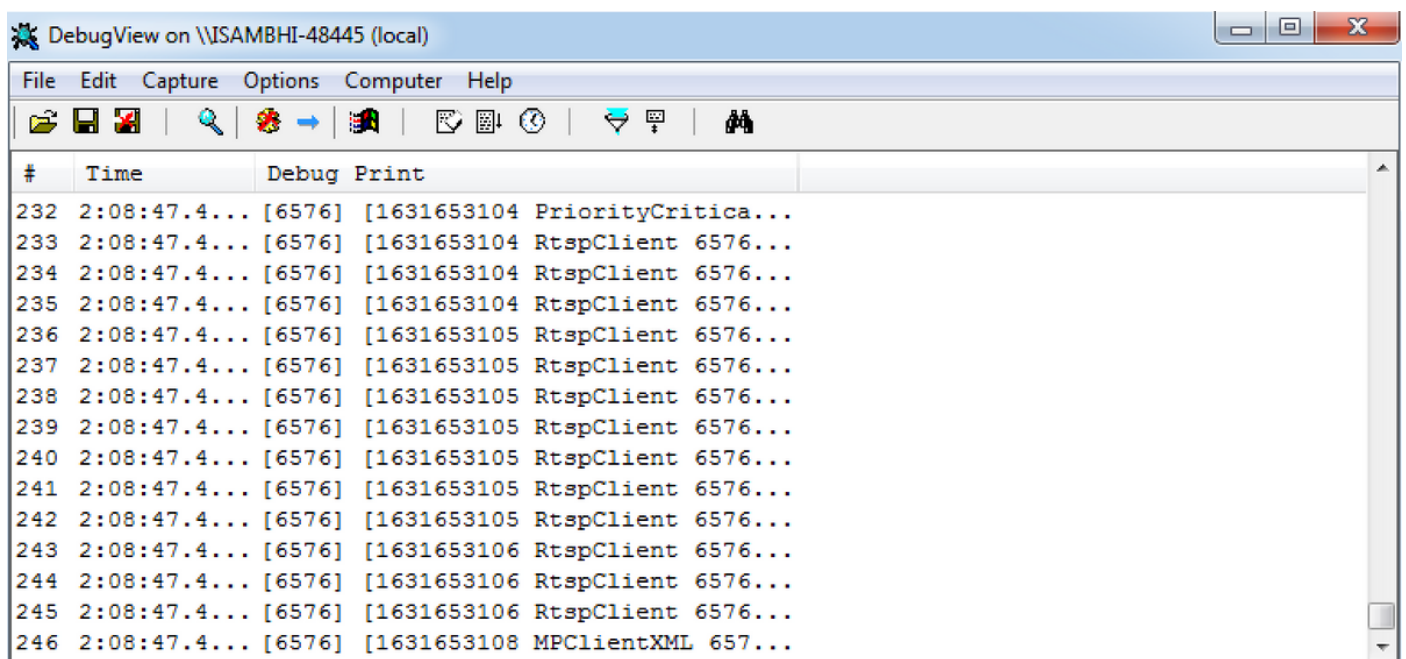


Klik op **Opties** en kijk naar de opties om **Clock Time-tijd** en **Show Milwalls** in te schakelen.



Stap 3. Reinig het waargenomen probleem

Wanneer u het probleem opnieuw produceert, zult u uitvoer op de toepassing DebugView zien. Het debug-gereedschap zal veel records registreren.



Stap 4. Sla de uitvoer op

Klik op **Bestand > Opslaan als** en slaat de uitvoer op de gewenste locatie op.

