

# Een verbinding met de PCA-DB maken met de DB-visualisator

## Inhoud

[Inleiding](#)

[Voorwaarden](#)

[Vereisten](#)

[Gebruikte componenten](#)

[Configureren](#)

[Verifiëren](#)

[Problemen oplossen](#)

## Inleiding

In dit document wordt beschreven hoe verbinding kan worden gemaakt met de Prime Collaboration Assurance (PCA)-database (DB) met DB Visualizer. Het wordt vaak door TAC gebruikt op het moment van het oplossen van sessies.

## Voorwaarden

### Vereisten

Er zijn geen specifieke vereisten van toepassing op dit document.

### Gebruikte componenten

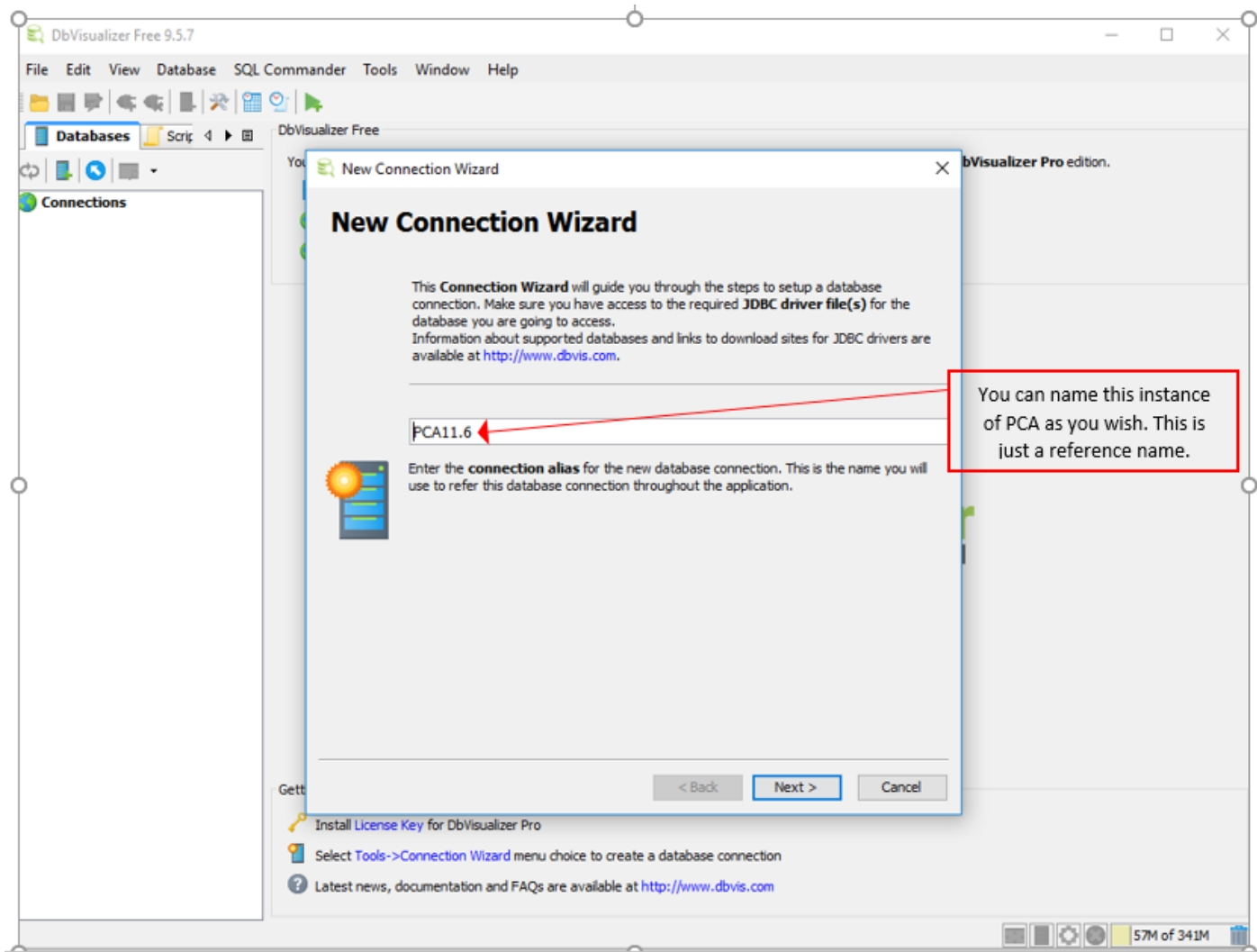
De informatie in dit document is gebaseerd op de volgende software- en hardware-versies:

- PCA 11.6
- DB Visualizer

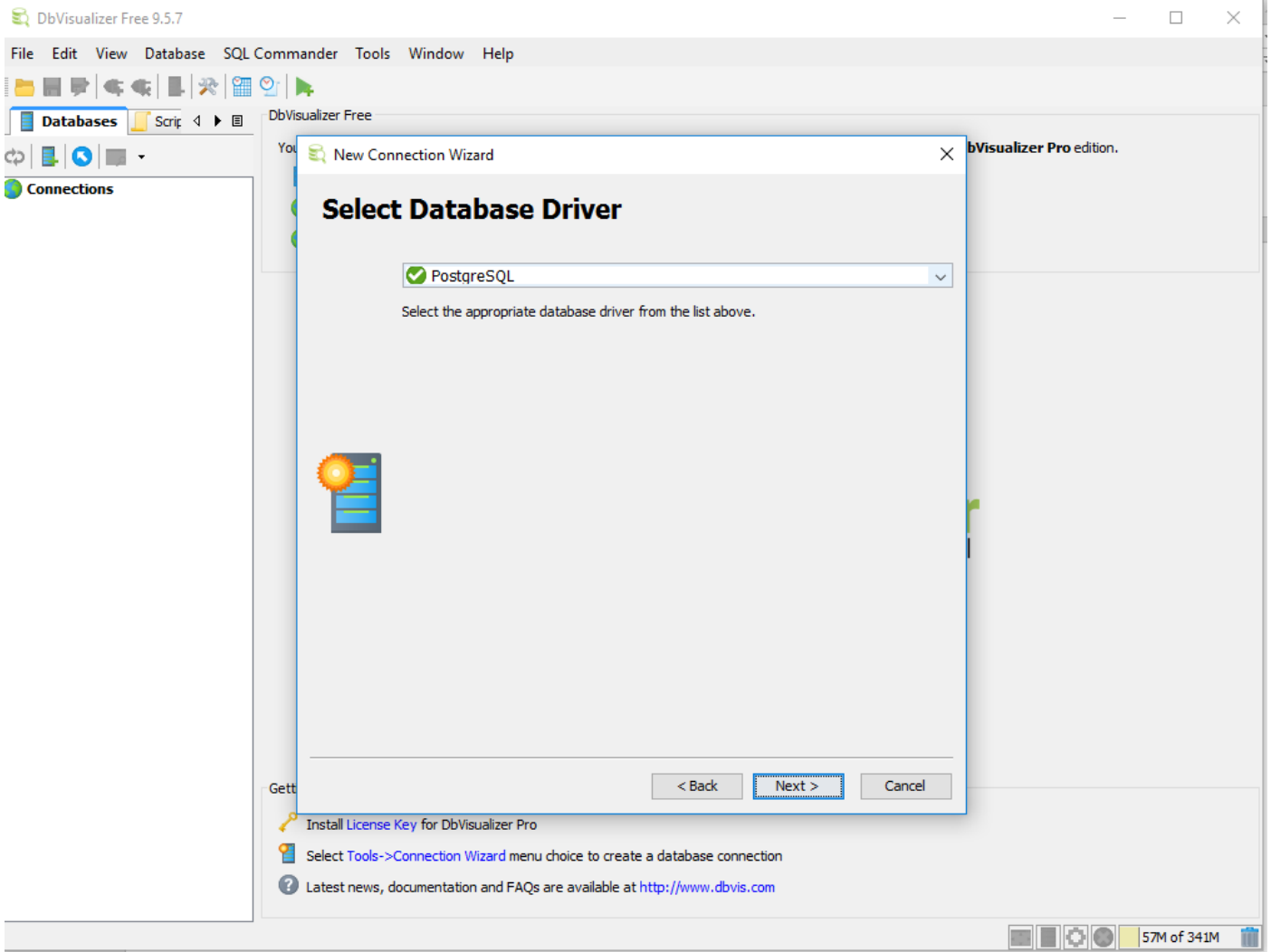
De informatie in dit document is gebaseerd op de apparaten in een specifieke laboratoriumomgeving. Alle apparaten die in dit document worden beschreven, hadden een opgeschoonde (standaard)configuratie. Als uw netwerk live is, moet u de potentiële impact van elke opdracht begrijpen.

## Configureren

1. Installeer de OB Visualizer-toepassing en maak een nieuwe verbinding zoals in de afbeelding.



2. Selecteer het DB-stuurprogramma zoals in de afbeelding.



3. Voer de gegevens in om verbinding te maken met de DB zoals in de afbeelding weergegeven.

**Database Connection: Gautami\_PCA11.6\_MSP**  
 jdbc:postgresql://10.106.50.22:5433/cpcm

**Connection** | Properties | Database Info | Data Types

**Connection**

Name	Gautami_PCA11.6_MSP
Notes	

**Database**

Settings Format	Server Info
Database Type	PostgreSQL
Driver (JDBC)	PostgreSQL
Database Server	10.106.50.22
Database Port	5433
Database	cpcm

**Authentication**

Database Userid	cmuser
Database Password	•••••

**Options**

Auto Commit	<input checked="" type="checkbox"/>
Save Database Password	Save Between Sessions
Permission Mode	Development

**Annotations:**

- You can enter a name of your choice. (points to Name field)
- Enter IP Address of PCA. (points to Database Server field)
- Enter the port to connect to PCA DB (points to Database Port field)
- User name and password for cpcm DB is Username:: cmuser , password:: cmuser (points to Database Userid and Database Password fields)

4. Schakel de poort in voor DB-aansluiting via de PCA CLI.

U moet inloggen als beheerder, naar de basisgebruiker overschakelen en deze opdracht vervolgens uitvoeren.

```
pca116 login: admin
Password:
Last login: Tue Sep  5 18:27:10 on tty1
pca116/admin# root
Enter root patch password :
Starting root bash shell ...
ade # /sbin/iptables -A INPUT -p tcp --dport 5433 -j ACCEPT
ade # /etc/init.d/iptables save
Saving firewall rules to /etc/sysconfig/iptables:          [ OK ]
ade # _
```

```
/sbin/iptables -A INPUT -p tcp --dport 5433 -j ACCEPT
```

```
/etc/init.d/iptables save
```

## Verifiëren

Er is momenteel geen verificatieprocedure beschikbaar voor deze configuratie.

## Problemen oplossen

Er is momenteel geen specifieke troubleshooting-informatie beschikbaar voor deze configuratie.