

Cisco Small Business VoIP 라우터의 무선 설정 확인

목차

[소개](#)

[네트워크에서 무선 설정을 가져오는 방법](#)

[관련 정보](#)

[소개](#)

이 문서는 Cisco Small Business 제품의 설정, 문제 해결 및 유지 보수를 지원하기 위한 시리즈 중 하나입니다.

[Q. 네트워크에서 무선 설정을 가져오려면 어떻게 해야 하나요?A.](#)

다음과 같은 무선 설정이 필요합니다.

- a.) SSID
- 나.) SSID 브로드캐스트
- 다.) 무선 보안

Cisco Small Business 라우터에서 무선 설정을 확인하려면 다음 단계를 수행하십시오.

Cisco Small Business 라우터에서 무선 설정 확인

1단계:

라우터의 웹 기반 설정 페이지에 액세스합니다. 자세한 내용을 보려면 [여기](#)를 클릭하십시오.

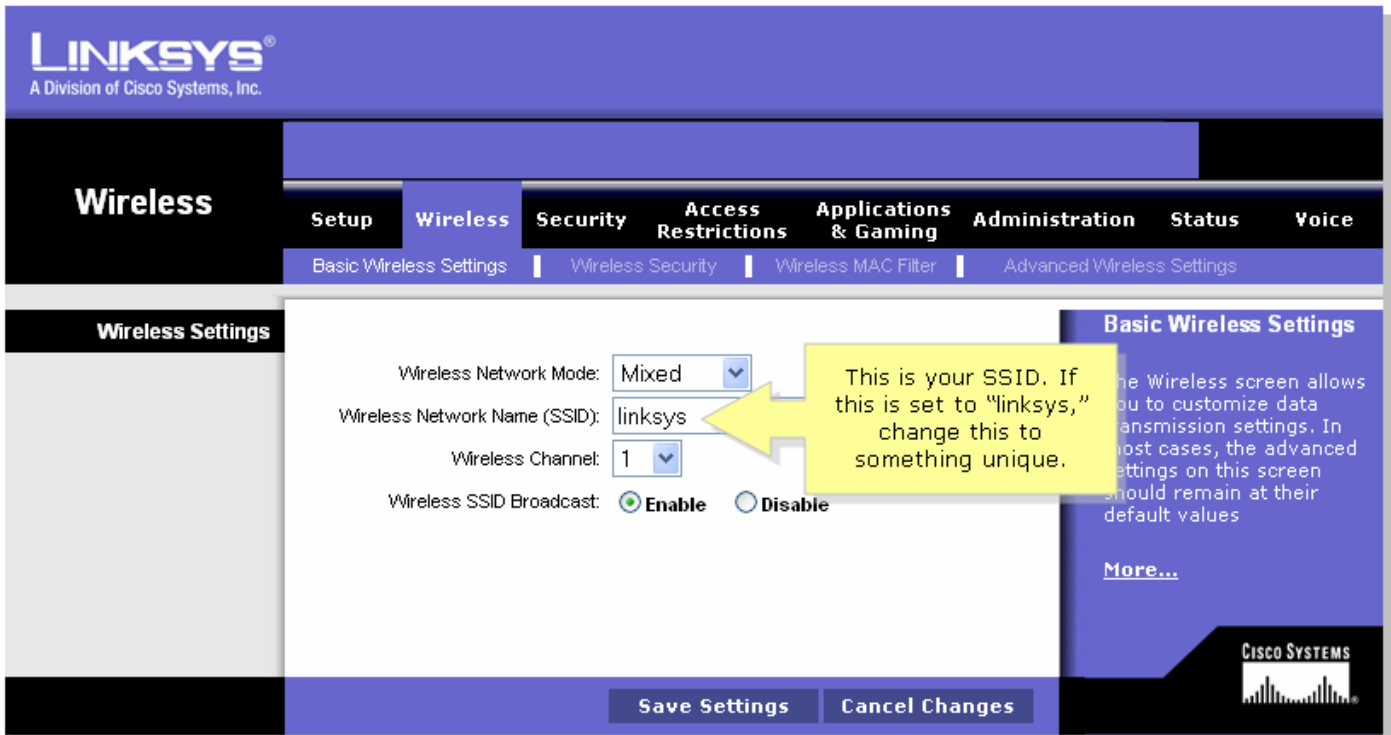
2단계:

라우터의 웹 기반 설정 페이지가 나타나면 **무선**을 클릭합니다.

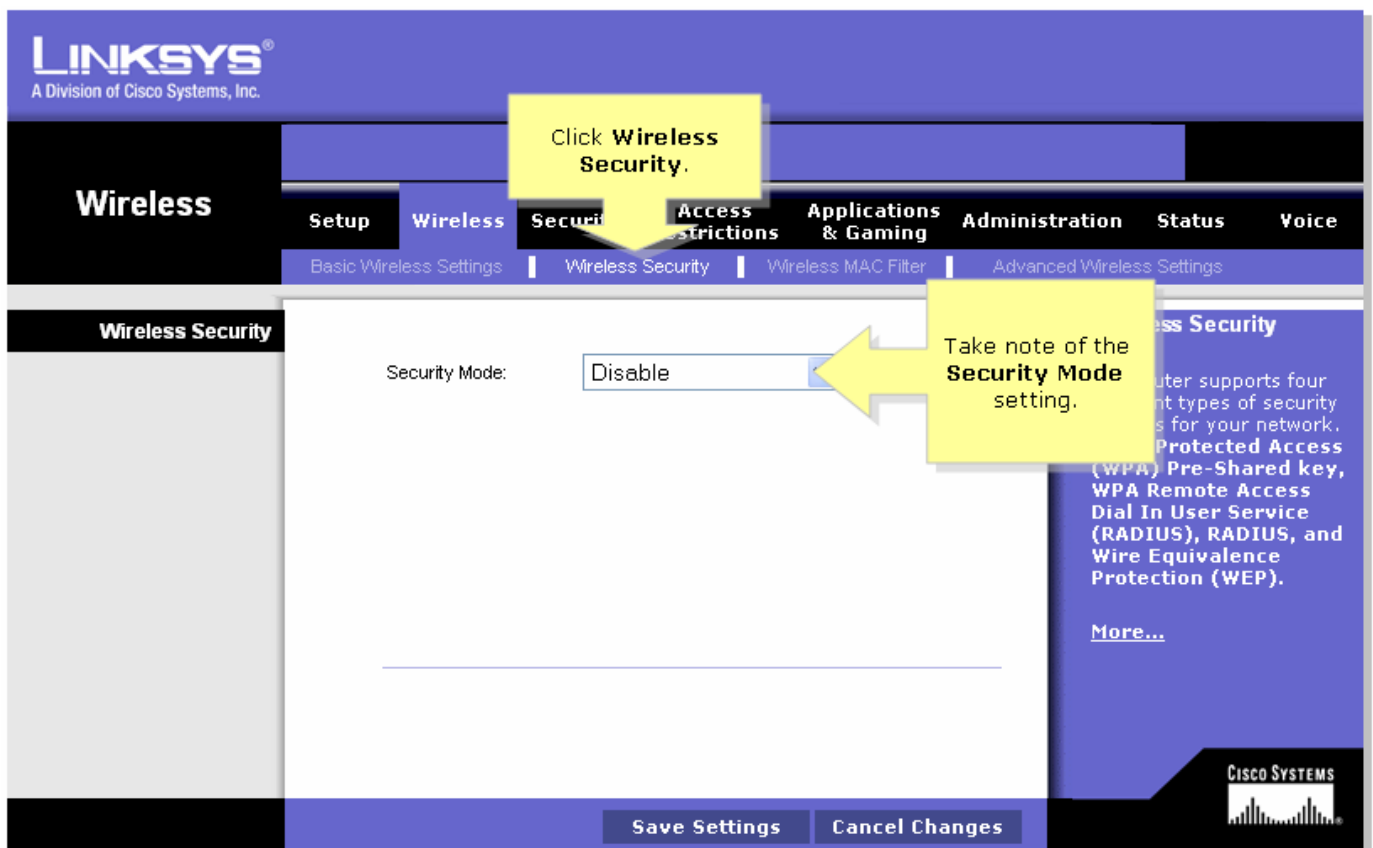


3단계:

무선 네트워크 이름(SSID)을 찾습니다. 여전히 "linksys"로 설정된 경우 이를 고유한 것으로 변경하고 무선 SSID 브로드캐스트가 Enable(활성화) 또는 Disable(비활성화)로 설정되어 있는지 확인합니다.



4단계:
무선 보안을 클릭하고 현재 보안 모드를 확인합니다.



보안 모드가 WEP로 설정된 경우:

Wireless Security

Security Mode :

Default Transmit Key: 1 2 3 4

WEP Encryption:

Passphrase:

Key 1:

Key 2:

Key 3:

Key 4:

Take note that the number selected, will determine what WEP key you'll using.

Copy **Key 1**. This will be your WEP key.

보안 모드가 WPA로 설정된 경우:

Wireless Security

Security Mode :

WPA Algorithms:

WPA Shared Key:

Group Key Renewal: seconds

Take note of your **WPA Key**. This key should be unique.

5단계:

를 클릭합니다.

관련 정보

- [기술 지원 및 문서 - Cisco Systems](#)