

# Small Business VOIP 라우터: 일부 웹 사이트 액세스 문제

## 목차

[소개](#)

[Linksys](#)

[VOIP 라우터](#)

[를 사용하여](#)

[일부 웹 사이트](#)

[에 액세스](#)

[하려면 어떻게](#)

[해야 합니](#)

[까?](#)

[관련 정보](#)

## [소개](#)

이 문서는 Cisco Small Business 제품의 설정, 문제 해결 및 유지 보수를 지원하기 위한 시리즈 중 하나입니다.

**[Q. Cisco Small Business VoIP 라우터를 사용하여 일부 웹 사이트에 액세스하려면 어떻게 해야 합니까? A.](#)**

특정 웹 사이트에 액세스할 수 없는 이유는 세 가지 주요 요인 때문입니다.

웹 브라우저의 보안이 너무 높게 설정되었습니다.

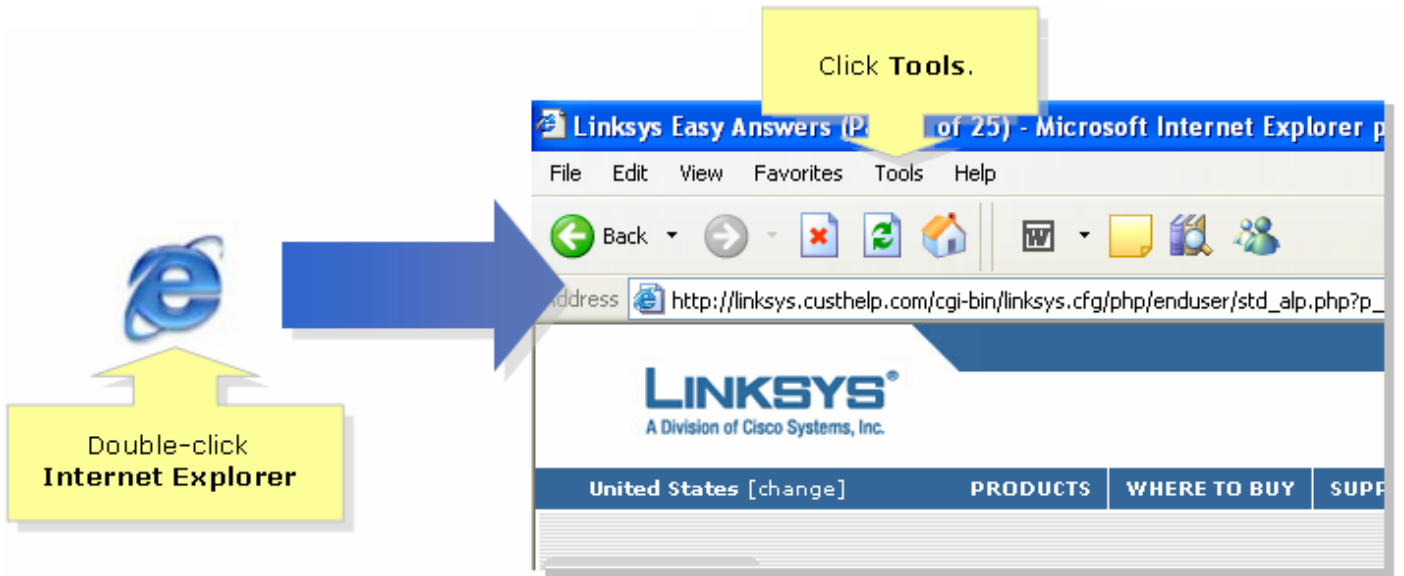
라우터에 MTU가 제대로 설정되지 않았습니다.

보안 웹 사이트

Internet Explorer의 보안 설정 감소

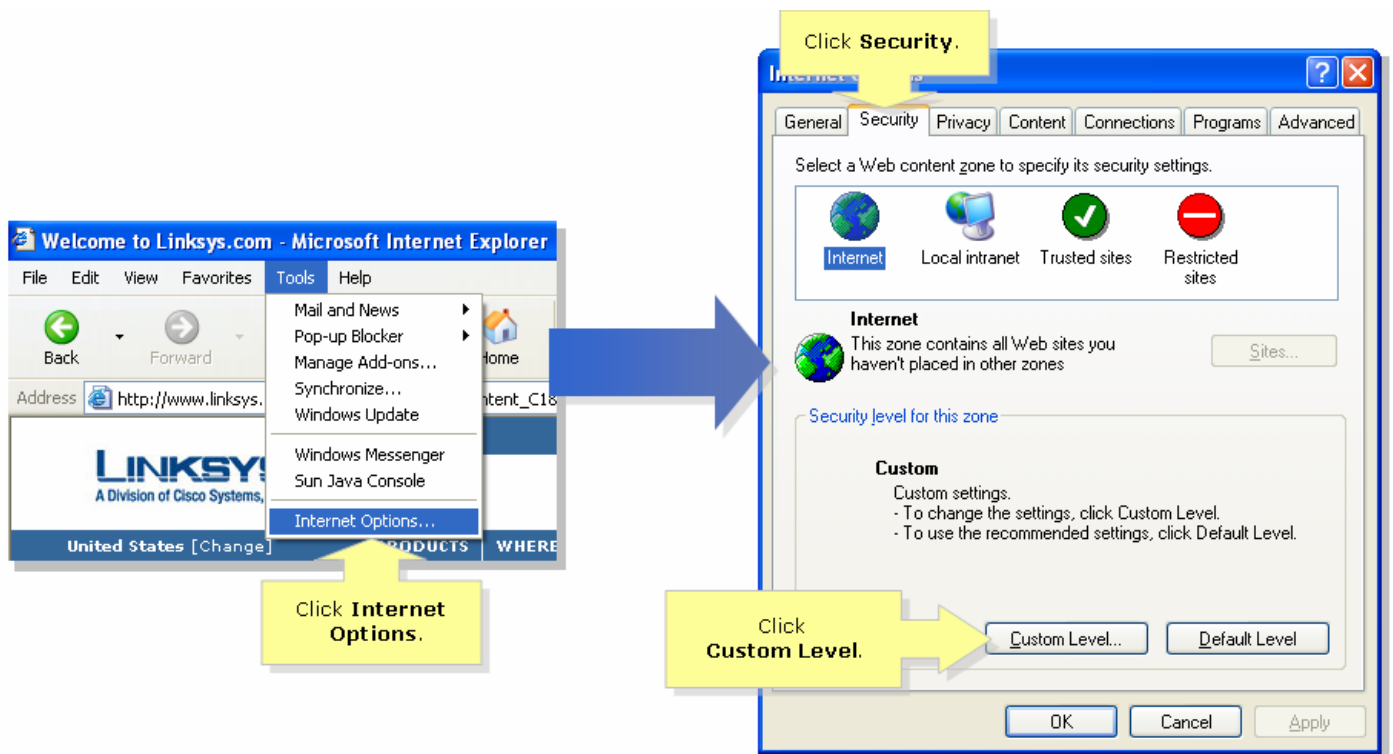
1단계:

Internet Explorer를 두 번 클릭하고 도구를 클릭합니다.



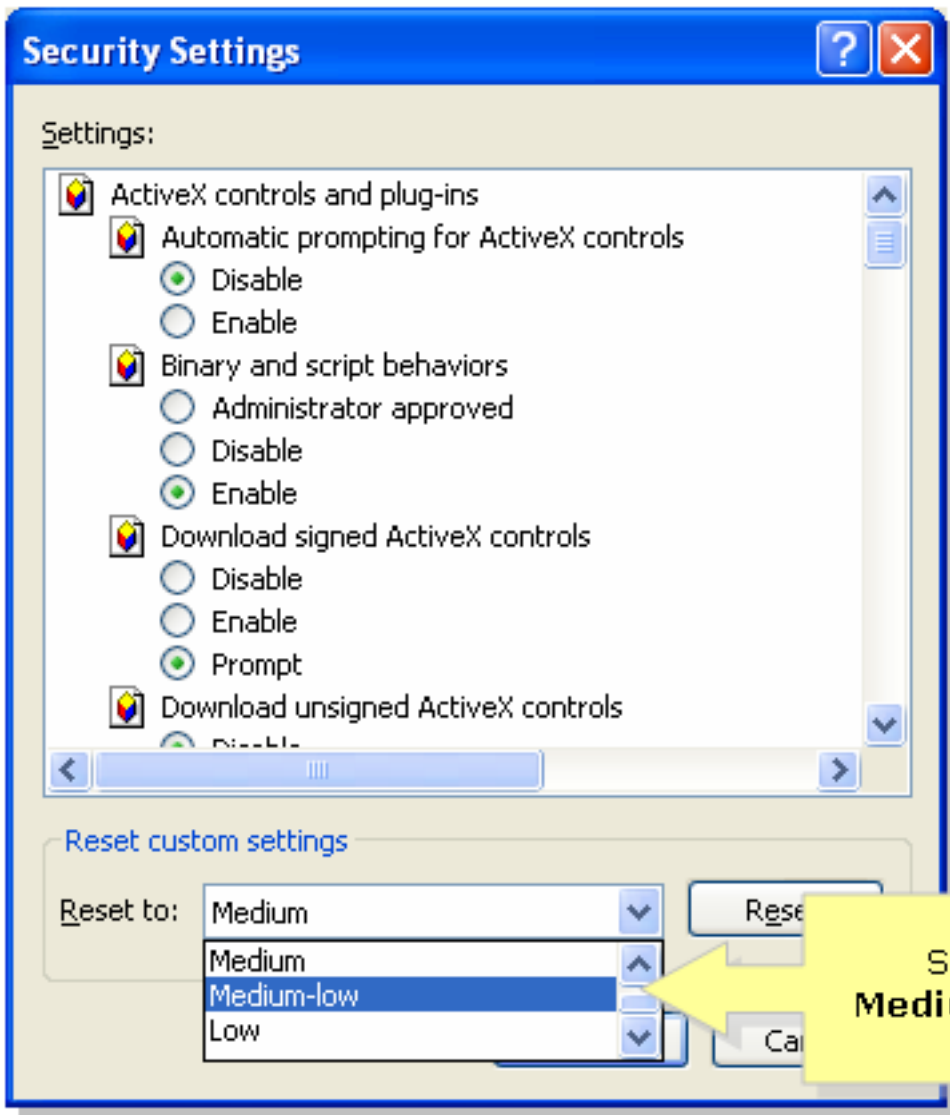
2단계:

인터넷 옵션을 선택하고 보안 > 사용자 지정 수준을 클릭합니다. 3단계와 유사한 창이 나타납니다.

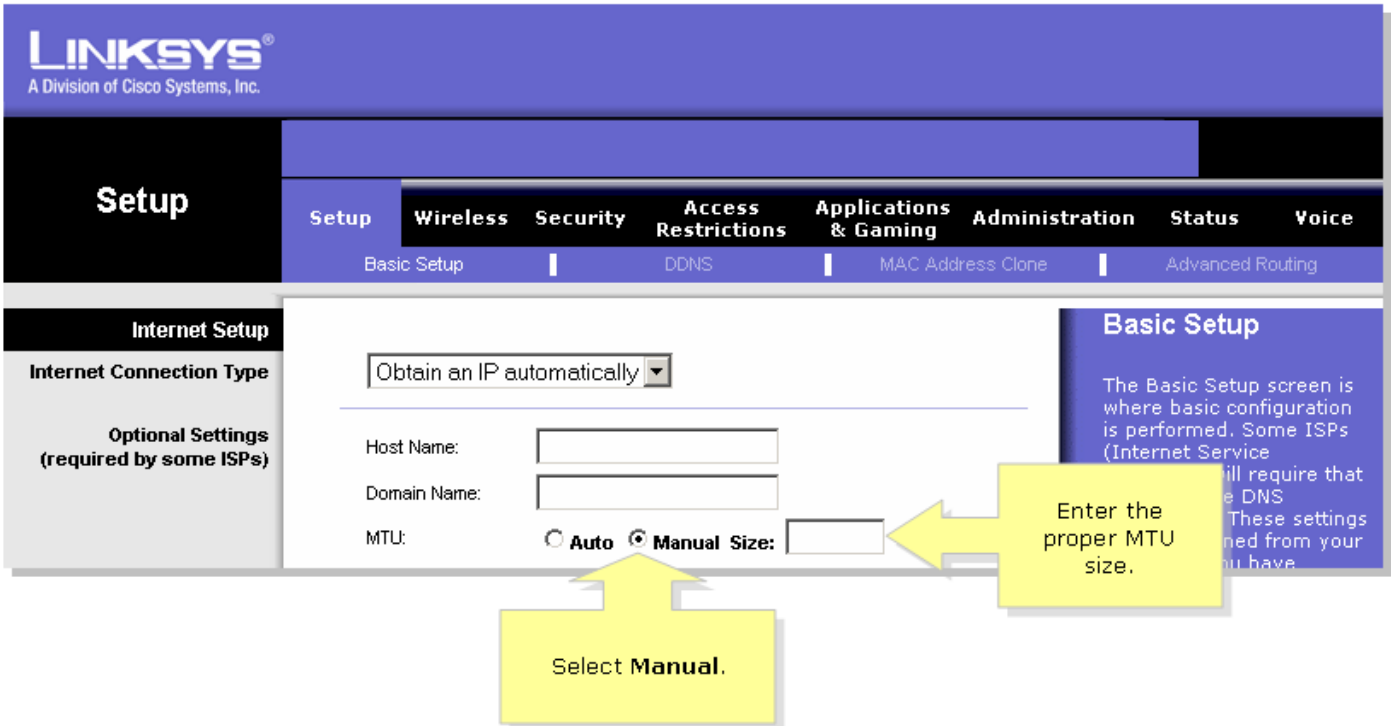


3단계:

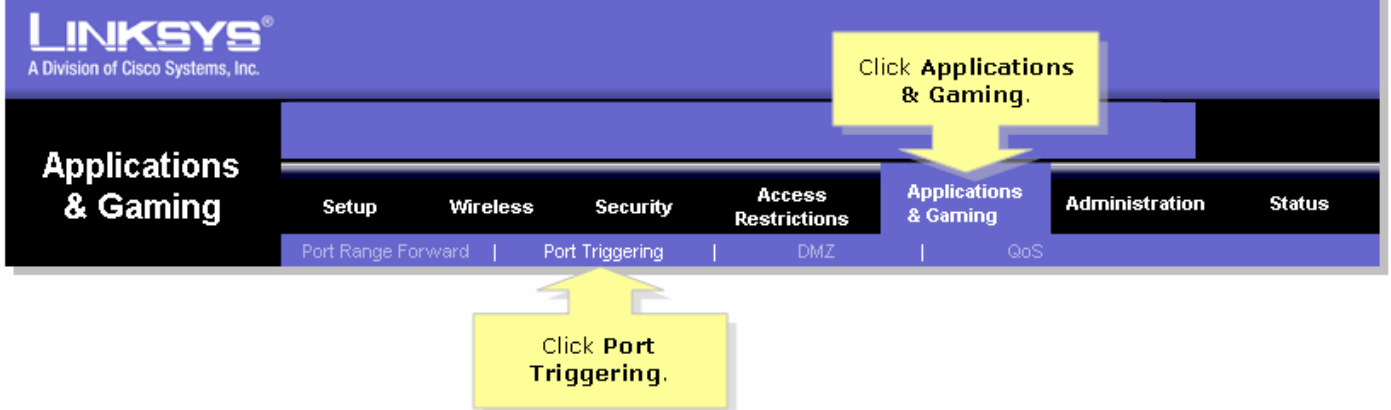
재설정 대상 드롭다운 메뉴에서 중간 낮음을 선택하고 확인을 클릭합니다.



참고: 그래도 작동하지 않으면 ADSL 게이트웨이에서 MTU를 활성화합니다. 자세한 내용은 다음 섹션의 단계를 완료합니다. VoIP 라우터에서 MTU 활성화 1단계:  
웹 사이트에 적합한 MTU 크기를 확인합니다. 2단계:  
라우터의 웹 기반 설정 페이지에 액세스합니다. 자세한 내용을 보려면 [여기](#)를 클릭하십시오. 3단계:  
라우터의 웹 기반 설정 페이지가 나타나면 MTU를 찾아 수동으로 설정합니다. Size(크기) 필드에 1단계에서 얻은 MTU 값을 입력합니다.



참고: 다음은 DSL 및 케이블 연결에 권장되는 MTU 크기입니다.케이블 연결: 1500  
 PPPoE DSL 연결: 14924단계: 를 **Save Settings** 클릭합니다.참고: 그래도 작동하지 않으면 다음 섹션의 단계를 완료하여 라우터에서 포트를 엽니다. 보안 사이트의 열린 포트1단계: 라우터의 웹 기반 설정 페이지에 액세스합니다. 자세한 내용을 보려면 [여기](#)를 클릭하십시오.2단계: 라우터의 웹 기반 설정 페이지가 나타나면 Applications & Gaming > Port Triggering을 클릭합니다.



3단계:  
 Application(애플리케이션)에서 "https"를 입력하고 Triggered Range(트리거된 범위) 및 Forwarded Range(전달된 범위) 필드에 "443"을 입력합니다(https에서 사용되는 포트).

**Port Triggering**

**Port Triggering**

Port triggering will forward port based on the incoming port specified. Check with your software application to find out what is necessary to enter in these fields.

**To add a server using forwarding:**

1. Enter an Application name of the service you want to forward.
2. Enter the Trigger Range for Start and End of the services to trigger forwarding.
3. Enter the Forwarded Range for Start and End of the service you want to forward.

[More...](#)



Save Settings | Cancel Changes

Under **Application**, enter "https" then under **Triggered** and **Forwarded Range**, enter "443" on both fields.

| Application | Triggered Range |          | Forwarded Range |          |
|-------------|-----------------|----------|-----------------|----------|
|             | Start Port      | End Port | Start port      | End Port |
| https       | 443             | to 443   | 443             | to 443   |
|             |                 | to       |                 | to       |
|             |                 | to       |                 | to       |
|             |                 | to       |                 | to       |
|             |                 | to       |                 | to       |
|             |                 | to       |                 | to       |
|             |                 | to       |                 | to       |
|             |                 | to       |                 | to       |
|             |                 | to       |                 | to       |
|             |                 | to       |                 | to       |

4단계:를 **Save Settings** 클릭합니다.

**관련 정보**

- [기술 지원 및 문서 - Cisco Systems](#)