

Cisco 클릭 투 콜 인증서 경고 문제 해결 가이드

목차

[소개](#)

[사전 요구 사항](#)

[요구 사항](#)

[사용되는 구성 요소](#)

[인증서 경고](#)

[인증서 설치](#)

[로컬 컴퓨터 수준](#)

[로컬 계정 레벨](#)

[관련 정보](#)

소개

이 문서에서는 Cisco Click to Call 인증서 경고를 해결하는 방법에 대해 설명합니다.

사전 요구 사항

요구 사항

다음 주제에 대한 지식을 보유하고 있으면 유용합니다.

- Cisco 클릭 투 콜
- Cisco Unified Communications Manager(CallManager)(CUCM)

사용되는 구성 요소

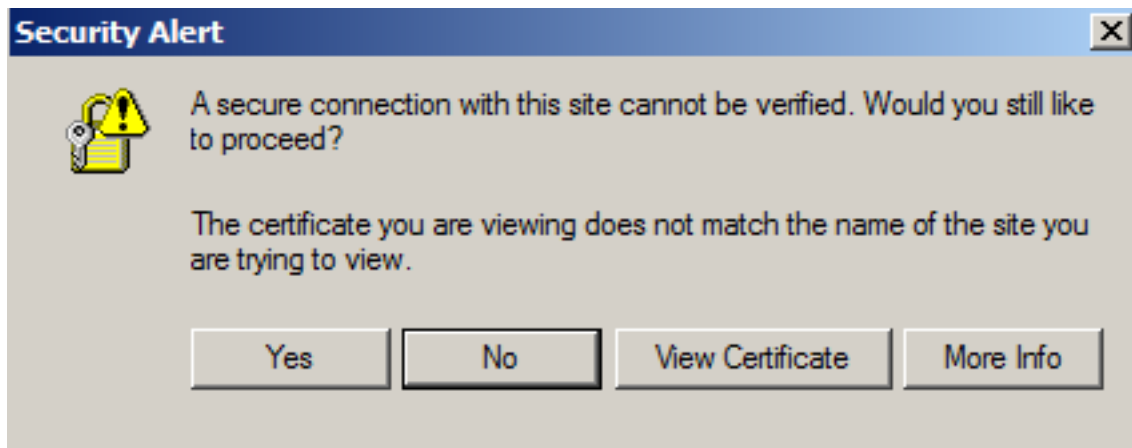
이 문서의 정보는 다음 소프트웨어 및 하드웨어 버전을 기반으로 합니다.

- Cisco 클릭 투 콜, 릴리스 7.x 및 8.x
- Microsoft Windows XP 및 Microsoft Windows 7

이 문서의 정보는 특정 랩 환경의 디바이스를 토대로 작성되었습니다. 이 문서에 사용된 모든 디바이스는 초기화된(기본) 컨피그레이션으로 시작되었습니다. 현재 네트워크가 작동 중인 경우, 모든 명령어의 잠재적인 영향을 미리 숙지하시기 바랍니다.

인증서 경고

Cisco Click to Call(전화를 걸려면 클릭):



인증서 불일치 문제가 발생할 경우 다음을 수행해야 합니다.

1. 인증서가 '현재 사용자' 또는 '로컬 컴퓨터' 신뢰할 수 있는 루트 인증 기관 저장소에 설치되어 있는지 확인하십시오. 자세한 내용은 [인증서 설치](#)를 참조하십시오.
2. Preferences(기본 설정) 필드에서 서버에 지정된 주소가 인증서와 동일한지 확인합니다. 예를 들어 Click to Call에 IP 주소로 구성된 서버가 있을 수 있지만 인증서가 FQDN(정규화된 도메인 이름)에 대한 것일 수 있습니다. 둘 다 동일한 CUCM을 가리키지만 인증서 비교는 실패합니다. 불일치를 수정하려면 이 두 이름이 동일해야 합니다.

브라우저에서 인증서를 보려면 주소 표시줄에 CUCM 주소를 입력합니다. 인증서에 대한 알림이 주소 표시줄 옆에 나타납니다.

인증서 설치

Click to Call을 실행 중인 모든 클라이언트 컴퓨터의 Trusted Root Certification Authorities 폴더에 CUCM 인증서를 설치해야 합니다. 인증서를 설치할 수 있습니다.

- 로컬 시스템 레벨에서 인증서를 모든 사용자가 사용할 수 있도록 합니다.
- 현재 사용자 레벨에서 인증서를 해당 사용자만 사용할 수 있도록 합니다.

팁: Click to Call 사용자 기반에서 인증서를 사용할 수 있도록 하려면 원하는 구축 방법을 사용하십시오.

로컬 컴퓨터 수준

로컬 컴퓨터 수준에서 인증서를 설치하려면 Microsoft Certificate Manager Tool과 같은 도구를 사용할 수 있습니다. 예를 들어 다음 명령을 입력합니다.

```
certmgr /add /c example.cer /s /r localMachine root
```

로컬 계정 레벨

다음 절차에서는 로컬 계정(현재 사용자) 레벨에서 인증서를 설치하는 방법에 대해 설명합니다.

1. 시작 > 제어판 > 인터넷 옵션을 클릭한 다음 내용 탭을 클릭합니다.
2. Certificates(인증서)를 클릭합니다.
3. Trusted Root Certification Authorities 탭을 클릭합니다.
4. 가져오기를 클릭합니다.
5. 인증서를 가져오려면 인증서 가져오기 마법사의 단계를 수행합니다. 기본 폴더가 아니라 신뢰할 수 있는 루트 인증 기관 폴더에 인증서를 설치해야 합니다.

참고: Click to Call Preferences 대화 상자의 WebDialer Service 필드 값은 CUCM 서버의 IP 주소가 아니라 인증서의 CUCM 서버 이름과 일치해야 합니다.

관련 정보

- [Click to Call Release 8.0 설치 설명서:문제 해결 클릭하여 통화:오류 메시지](#)
- [기술 지원 및 문서 - Cisco Systems](#)