

# IM & Presence Server RTMT 로그 수집 구성

## 목차

[소개](#)

[사전 요구 사항](#)

[요구 사항](#)

[사용되는 구성 요소](#)

[구성](#)

[다음을 확인합니다.](#)

[문제 해결](#)

## 소개

이 문서에서는 Cisco IM(Instant Messaging) 및 Presence Server에서 로그를 수집하는 프로세스에 대해 설명합니다.

## 사전 요구 사항

### 요구 사항

Cisco는 브라우저를 통해 Cisco IM and Presence Server 탐색에 대한 지식을 권장합니다.

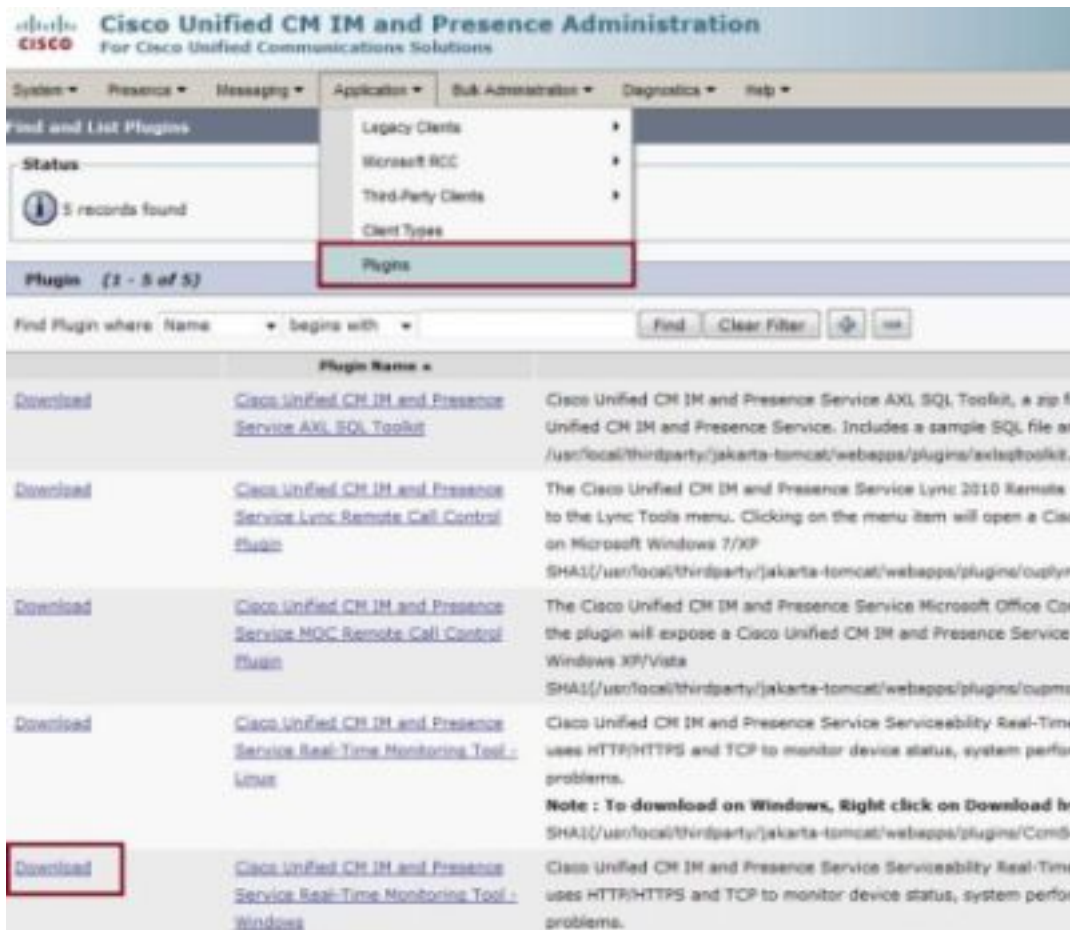
### 사용되는 구성 요소

이 문서의 정보는 Cisco IM and Presence Server 10.5를 기반으로 합니다.

이 문서의 정보는 특정 랩 환경의 디바이스를 토대로 작성되었습니다. 이 문서에 사용된 모든 디바이스는 초기화된(기본) 컨피그레이션으로 시작되었습니다. 현재 네트워크가 작동 중인 경우, 모든 명령어의 잠재적인 영향을 미리 숙지하시기 바랍니다.

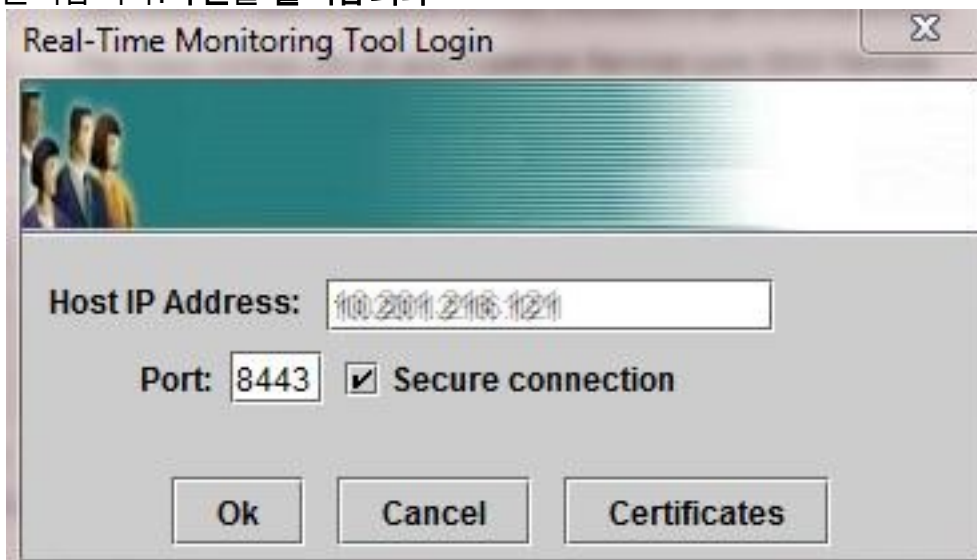
## 구성

1. RTMT(Real-Time Monitoring Tool)가 이미 설치되어 있는 경우 [4단계로](#) 이동하십시오. 그렇지 않으면 IM and Presence Server Administration 웹 페이지를 엽니다.
2. 화면 상단의 Application(애플리케이션) 메뉴 드롭다운 목록에서 Plugins(플러그인)를 선택하고 링크를 클릭하여 RTMT 소프트웨어를 다운로드합니다

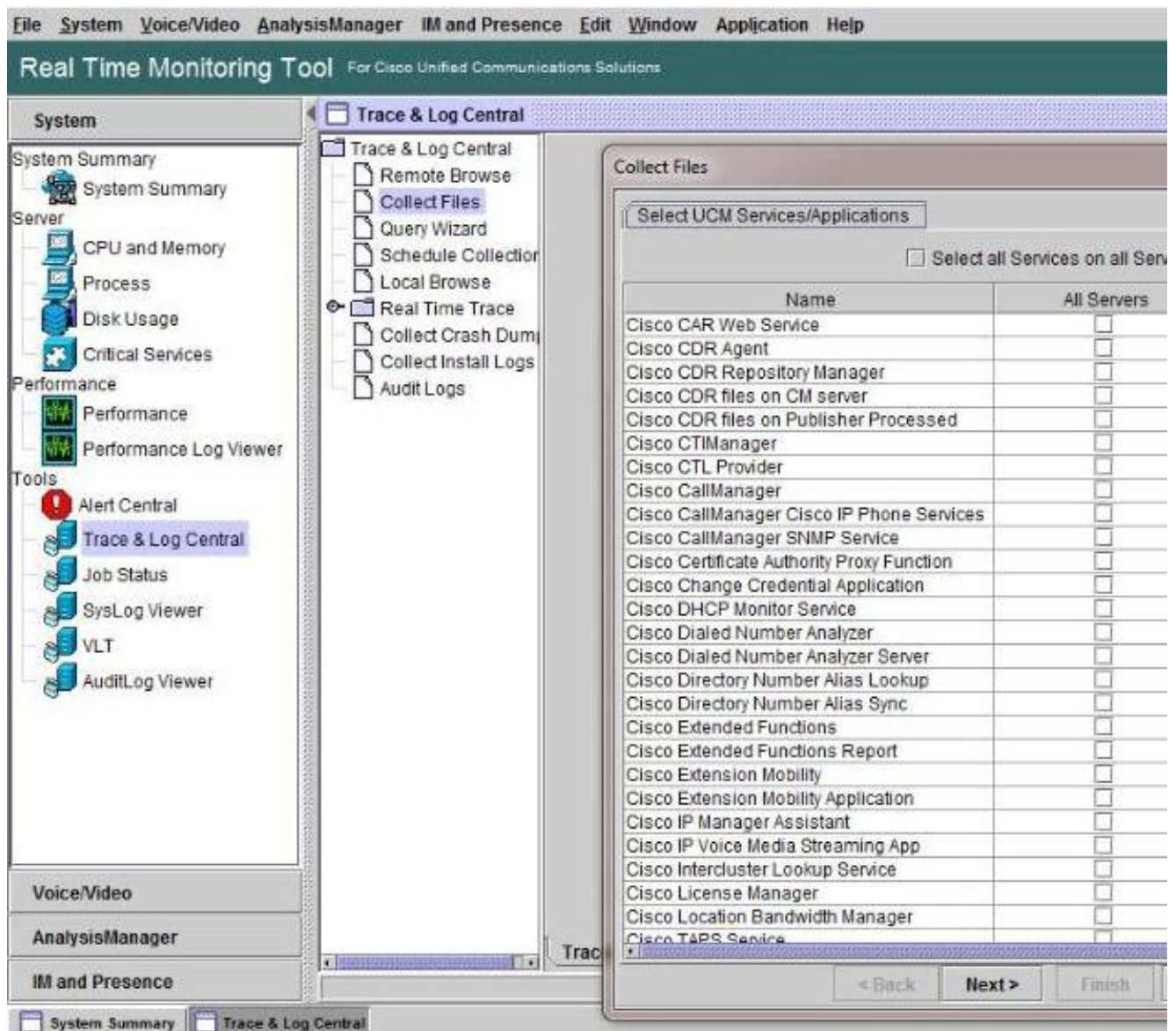


3. RTMT 소프트웨어를 설치합니다.

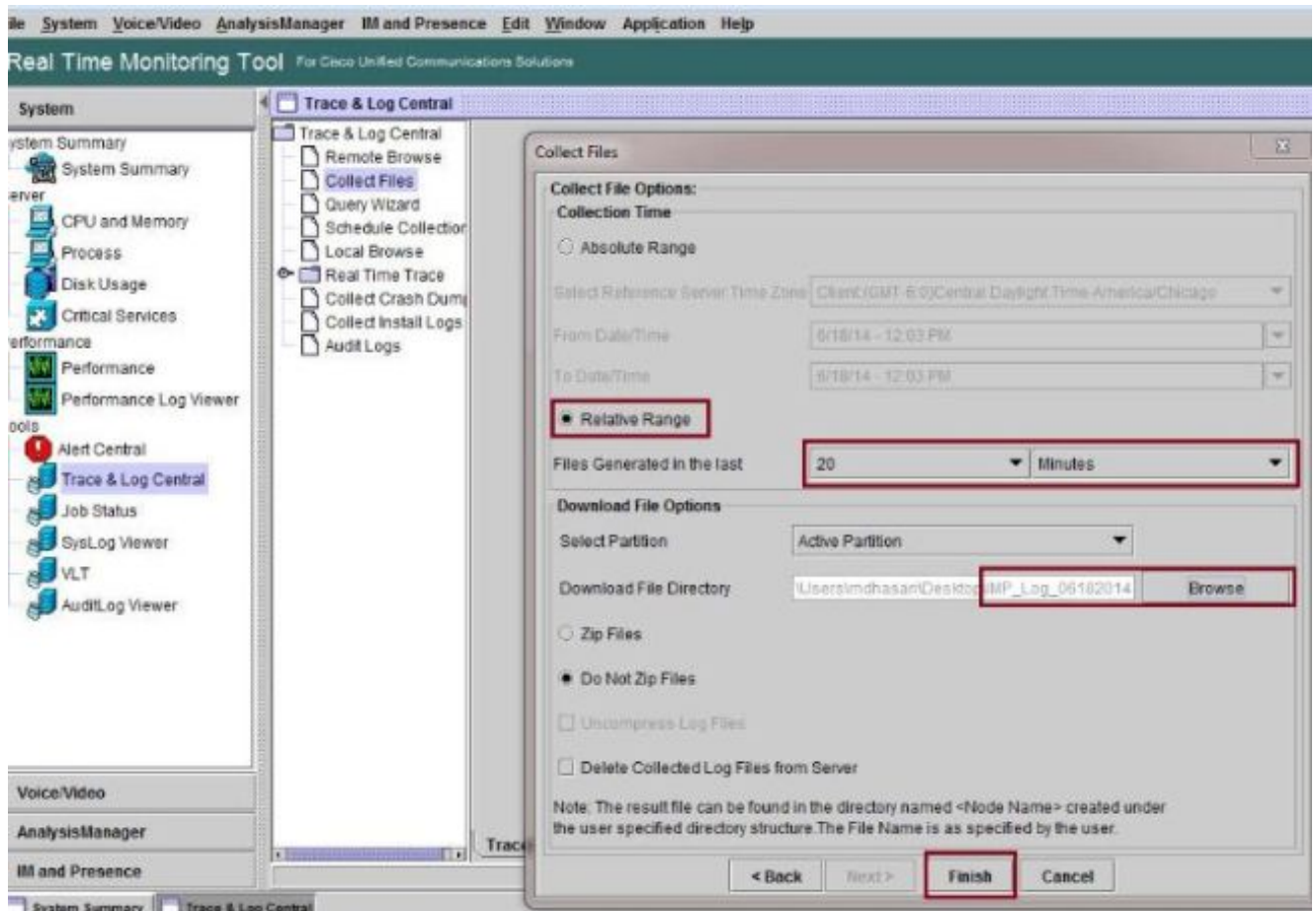
4. RTMT를 열고 다음을 수행합니다. IM and Presence Server 호스트 IP 주소 또는 FQDN(정규화된 도메인 이름)을 입력합니다.포트를 입력합니다.Secure connection(보안 연결) 확인란을 선택합니다.확인을 클릭합니다



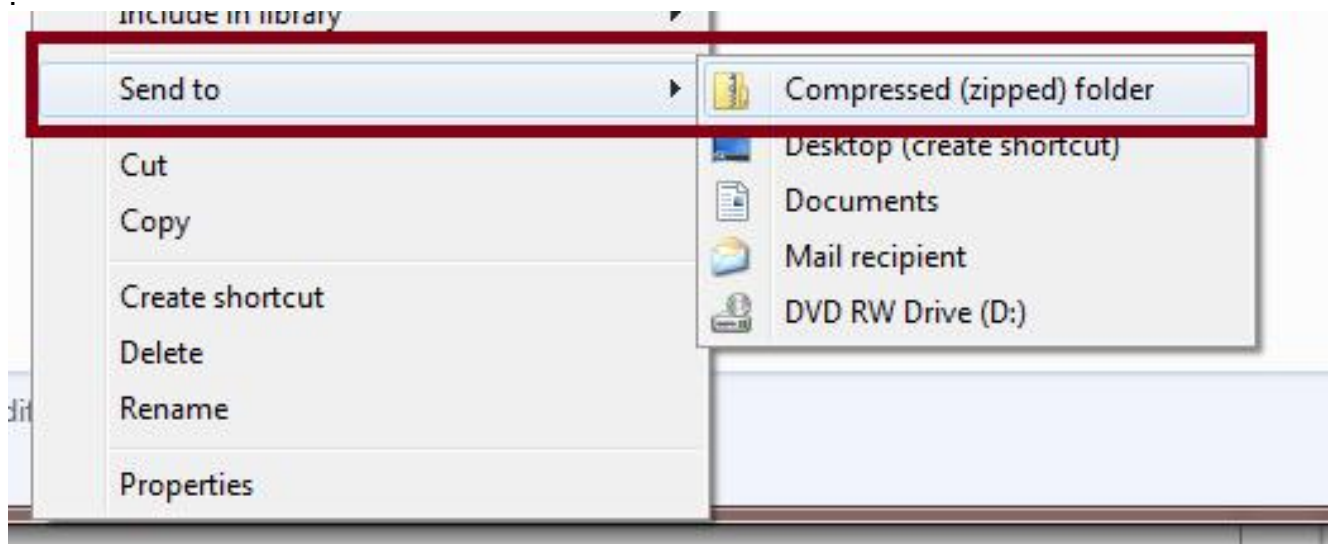
5. RTMT 화면에서 Trace & Log Central을 두 번 클릭하여 옵션을 연 다음 Collect Files(파일 수집)를 두 번 클릭합니다



6. 수집할 로그를 선택하려면 **All Servers** 열에서 해당 로그에 대한 확인란을 선택합니다. 추가 로그를 표시하고 계속하려면 Next(다음)를 클릭합니다.
7. 별도의 지시가 없는 경우 최종 페이지에서 **Relative Range**를 선택하고 생성된 로그 파일을 수집할 시간을 지정합니다. **찾아보기**를 클릭하여 모음 세션에 대한 로그 모음 폴더를 선택하고 **완료**를 클릭합니다.참고: "IMP\_Log\_<date>"라는 이름의 데스크톱에 로그 수집 폴더를 만드는 것이 좋습니다. 여기서 <date>는 로그 수집 날짜입니다

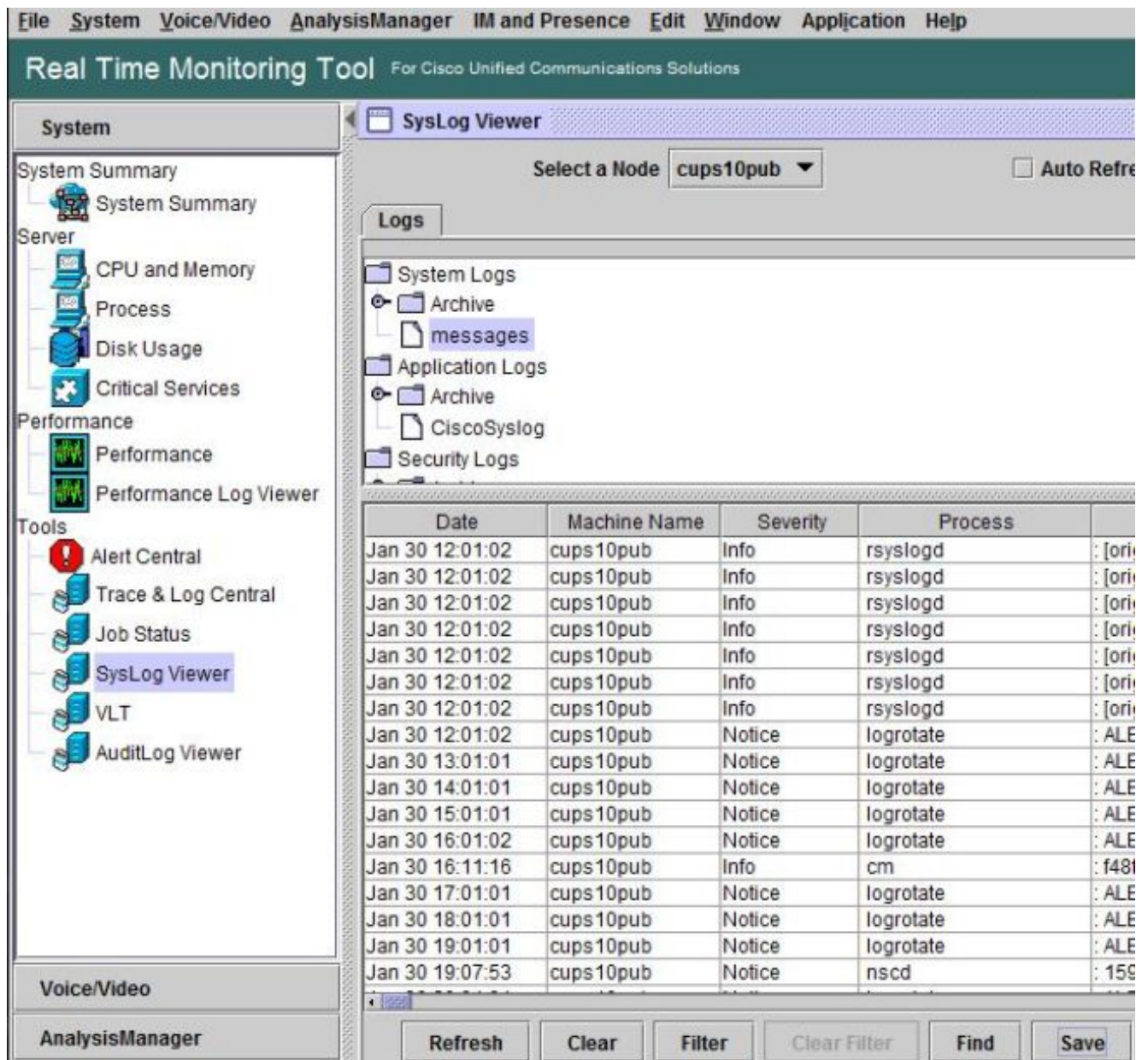


8. TAC(Technical Assistance Center) 케이스에 로그가 필요한 경우 로그가 수집된 후 폴더를 마우스 오른쪽 버튼으로 클릭하고 **Send To** 옵션을 선택하여 모든 로그를 단일 .zip 파일로 압축합니다. "IMP\_Log\_<date>.zip"이라는 압축 파일을 [Support Case Manager](#)를 통해 TAC 케이스에 [업로드합니다](#)



9. 시스템 로그(syslogs)를 수집하려면 RTMT에서 **Tools > SysLog Viewer**를 선택하고 창 맨 위에 있는 폴더와 로그 유형을 클릭하여 선택하고 **Save(저장)**를 클릭합니다





10. syslog 파일을 로컬 폴더에 저장하려면 로그 유형(예: "messages")을 마우스 오른쪽 버튼으로 클릭하고 로그 파일을 저장하는 옵션을 선택합니다.

**다음을 확인합니다.**

현재 이 구성에 대해 사용 가능한 확인 절차가 없습니다.

**문제 해결**

현재 이 컨피그레이션에 사용할 수 있는 특정 문제 해결 정보가 없습니다.