

ESW2-350G 스위치의 예약된 MAC 주소 컨피그레이션

목표

MAC(Media Access Control) 주소는 네트워크에 연결되는 모든 디바이스에 할당된 16진수 형식으로 표시되는 고유한 48비트 데이터 링크 레이어 주소입니다. 00-00-5E-00-00-00~00-00-5E-00-00-00-FF 범위의 MAC 주소는 예약되어 있습니다. 데이터 링크 레이어 디바이스인 스위치는 MAC 주소를 사용하여 프레임을 적절한 대상 포트에 전달합니다. 예약된 MAC은 IEEE에 의해 예약되고 표준화된 MAC 주소 범위입니다.

이 문서에서는 MAC 주소 테이블에 예약된 MAC 주소를 추가하는 방법과 ESW2-350G 스위치의 예약된 MAC 주소로 이동할 때 프레임을 브리지하거나 삭제할지 여부를 설명합니다.

적용 가능한 디바이스

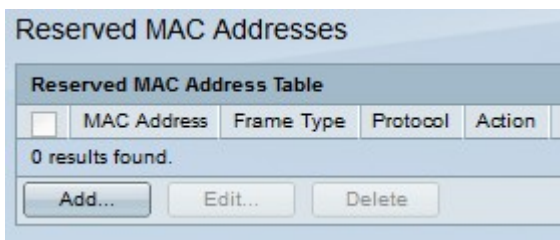
- ESW2-350G
- ESW2-350G-DC

소프트웨어 버전

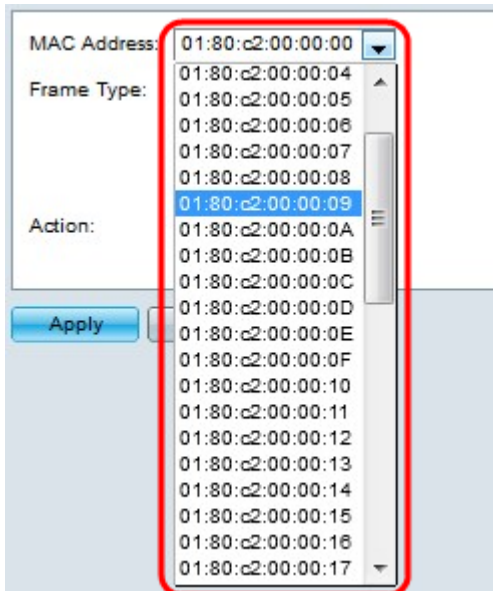
- 1.3.0.62

예약된 MAC 주소 컨피그레이션

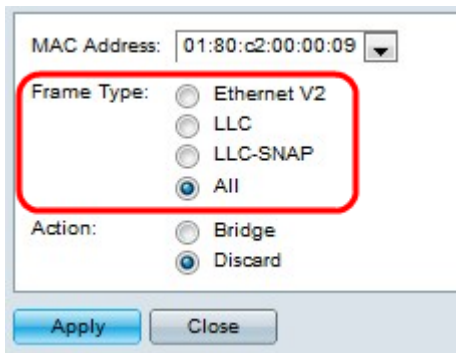
1단계. 웹 구성 유틸리티에 로그인하고 **MAC Address Tables(MAC 주소 테이블) > Reserved MAC Addresses(예약된 MAC 주소)**를 선택합니다. Reserved MAC Addresses 페이지가 열립니다.



2단계. **Add(추가)**를 클릭하여 예약된 MAC 주소를 추가하고 구성합니다. Add Reserved MAC Address 창이 나타납니다.



3단계. 예약할 MAC Address(MAC 주소) 드롭다운 목록에서 원하는 예약된 MAC 주소를 선택합니다.



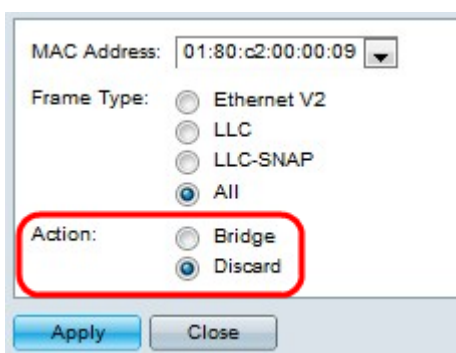
4단계. 선택한 예약된 MAC 주소가 있는 프레임의 Frame Type(프레임 유형) 필드에서 원하는 라디오 버튼을 클릭합니다.

·Ethernet V2 — Ethernet Version 2 프레임 유형은 프레임 데이터를 캡슐화하는 상위 레이어 프로토콜을 식별합니다.

·LLC — LLC(Logical Link Control)는 SSAP(source service access point) 및 DSAP(destination service access point)를 사용하는 IEEE 802.2라고도 합니다.

·LLC-SNAP — LLC-SNAP(Logical Link Control-Subnetwork Access Protocol) 프레임 유형. DSAP 및 SSAP 필드가 0xAA(16진수 값)로 설정된 경우 LLC 하위 레이어 상단에 사용되는 프로토콜을 식별합니다.

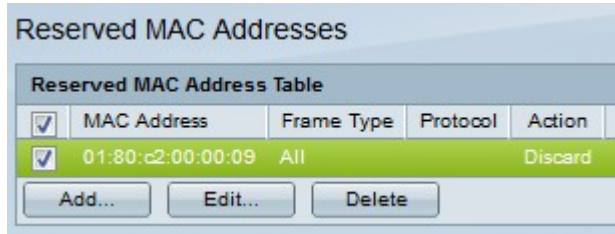
·모두 — 모든 프레임 유형을 포함합니다.



5단계. 위의 일치 조건이 있는 MAC 주소의 프레임을 수신할 때 스위치에서 수행할 작업을 정의하는 Action(작업) 필드에서 원하는 라디오 버튼을 클릭합니다.

- 브리지 — 프레임을 모든 포트로 전달합니다.
- 폐기 — 프레임을 삭제합니다.

6단계. **적용**을 클릭하여 설정을 저장합니다.



7단계. (선택 사항) 편집하거나 삭제해야 하는 mac 주소 항목 옆의 확인란을 선택하고 **Edit** 또는 **Delete**를 클릭하여 특정 MAC 항목을 변경하거나 삭제합니다.