

# RV016, RV042, RV042G 및 RV082 VPN 라우터의 펌웨어 업그레이드

## 목표

펌웨어를 업그레이드하려면 인터넷에서 특정 파일을 다운로드하여 디바이스에 업로드해야 합니다. 펌웨어 업그레이드는 소프트웨어 버그를 수정하고, 기능을 개선하며, 장치의 수명을 연장할 수 있습니다. 이러한 개선 사항은 디바이스의 전반적인 성능에 도움이 될 수 있습니다. 펌웨어 업그레이드가 적용되면 라우터의 통신이 일시적으로 중지됩니다.

이 문서에서는 RV016, RV042, RV042G 및 RV082 VPN 라우터에서 펌웨어를 업그레이드하는 방법에 대해 설명합니다.

## 적용 가능한 디바이스

- RV016([최신 다운로드](#))
- RV042([최신 다운로드](#))
- RV042G([최신 다운로드](#))
- RV082([최신 다운로드](#))

## 최신 펌웨어 다운로드

위의 링크를 사용하여 적절한 파일을 다운로드합니다. 기본적으로 파일은 다운로드 폴더에 저장됩니다.


## 펌웨어 업그레이드

1단계. 라우터 컨피그레이션 유틸리티에 로그인하고 **시스템 관리 > 펌웨어 업그레이드**를 선택합니다. *Firmware Upgrade* 페이지가 열립니다.

Firmware Upgrade

Choose File No file chosen

Upgrade

 1. When choosing previous firmware versions, all settings will restore back to default value.  
2. Upgrading firmware may take a few minutes, please don't turn off the power or press the reset button.  
3. Please don't close the window or disconnect the link, during the upgrade process.

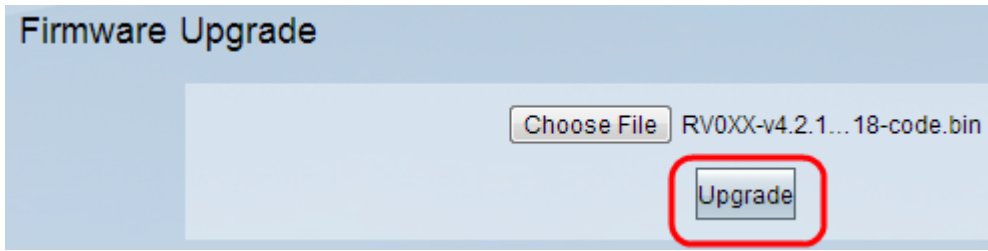
Firmware Download

Firmware Download from Web Site

**참고:** 펌웨어를 아직 다운로드하지 않은 경우 **Firmware Download from Web Site**([웹 사이트에서 펌웨어 다운로드](#))를 클릭합니다. 클릭하면 라우터에 대한 정보 페이지가 웹 브라우저의 새 창에 열립니다.

니다.페이지 오른쪽의 Support(지원) 제목 아래에서 Download Software(소프트웨어 다운로드)를 클릭합니다.다음 웹 페이지에서 **Small Business Router Firmware(Small Business 라우터 펌웨어)**를 클릭하고 디바이스를 선택하여 펌웨어를 다운로드합니다.

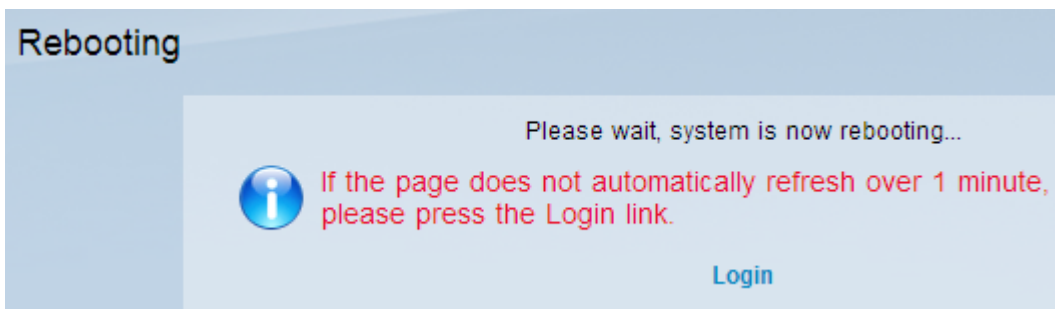
2단계. **Choose File(파일 선택)** 버튼을 클릭하여 디바이스에 설치하도록 선택한 펌웨어 버전을 선택합니다.



3단계. 파일이 열리고 파일 선택 버튼 옆에 나타나면 **업그레이드**를 클릭합니다.확인 창에서 확인을 클릭합니다.펌웨어 업그레이드 프로세스가 시작됩니다.

**참고:** 펌웨어가 이전 펌웨어 버전으로 다운그레이드되면 디바이스가 공장 기본값으로 복원되고 구성된 모든 설정이 손실됩니다.

**참고:**펌웨어 업그레이드는 몇 분 정도 걸릴 수 있습니다.전원을 끄거나 컴퓨터에서 장치를 분리하지 마십시오.펌웨어가 완료되면 다음이 표시됩니다.



재부팅이 완료되면 디바이스에서 사용자를 로그아웃합니다.

라우터 시리즈에 있는 모든 문서 및 문서에 대한 링크를 포함한 자세한 내용을 보려면 다음 중에서 선택하십시오.

- [RV016 Multi-WAN VPN Router](#)
- [RV042 Dual WAN VPN Router](#)
- [RV082 Dual WAN VPN Router](#)