

RV132W 또는 RV134W VPN 라우터에서 MAC 필터 구성

목표

MAC(Media Access Control) 주소 필터링을 사용하면 요청 장치의 MAC 주소의 MAC 주소를 기반으로 무선 네트워크에 대한 액세스를 허용하거나 거부할 수 있습니다.

이 문서에서는 RV132W 또는 RV134W VPN 라우터에서 MAC 주소 필터링을 구성하는 방법을 설명합니다.

적용 가능한 디바이스

- RV132W
- RV134W

소프트웨어 버전

- 1.0.0.17 — RV132W
- 1.0.0.21 — RV134W

MAC 주소 필터링 구성

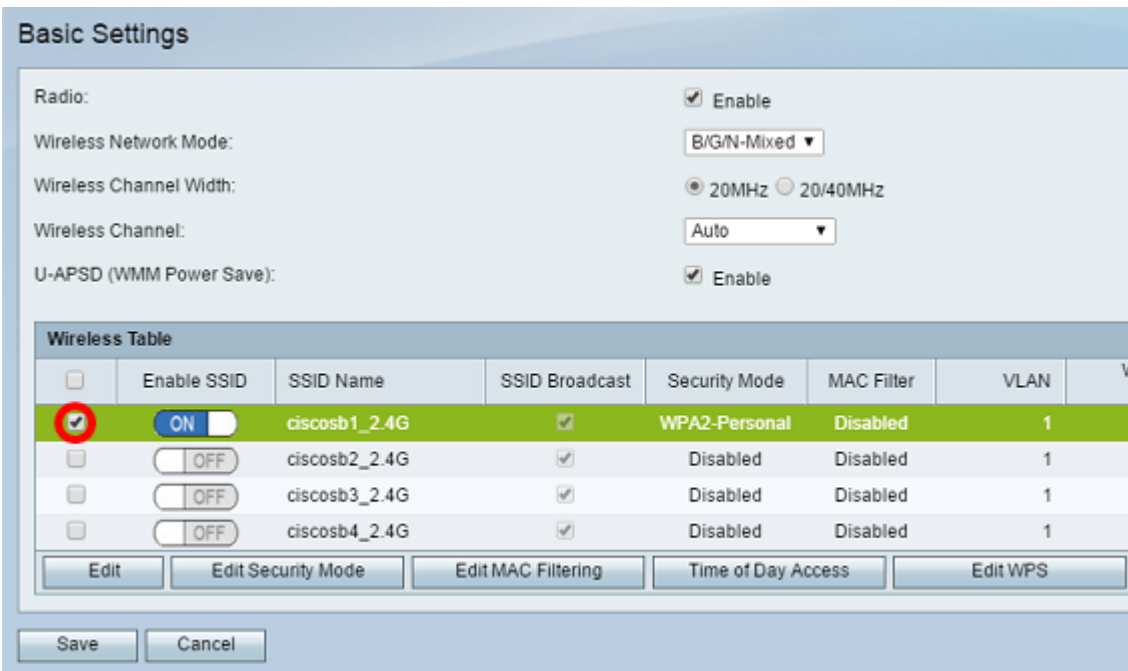
1단계. 라우터 웹 기반 유틸리티에 로그인합니다.

참고:이 문서에서는 RV132W가 사용됩니다.

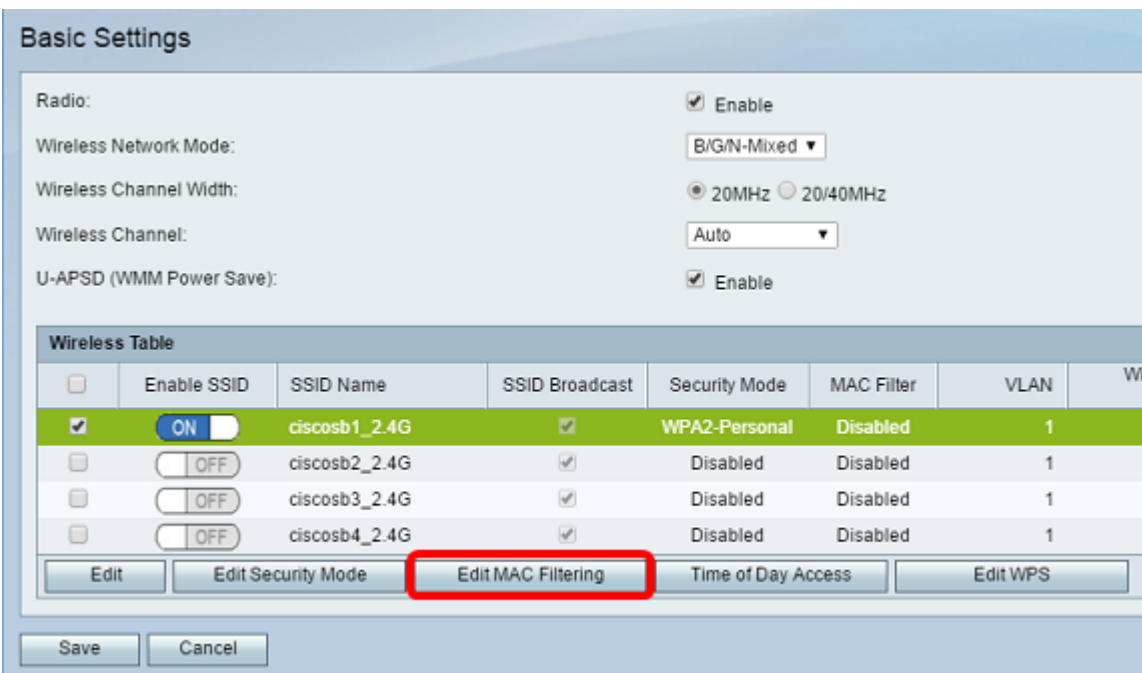
2단계. 무선 > 기본 설정을 선택합니다.



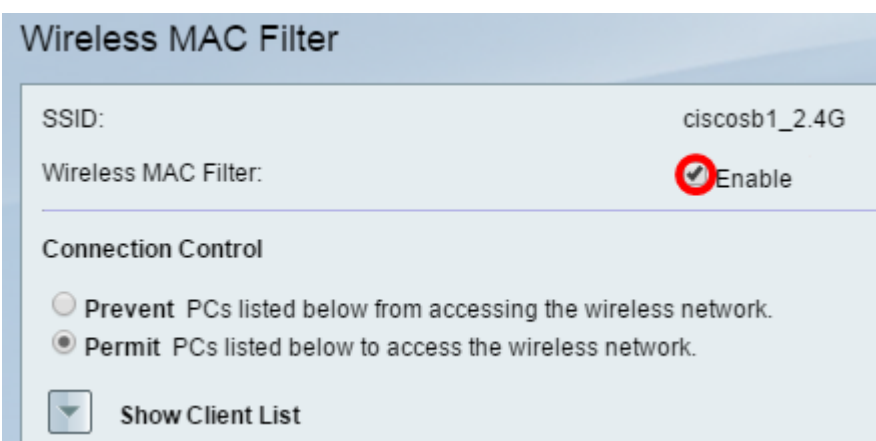
3단계. Wireless Table(무선 테이블)에서 구성할 네트워크의 확인란을 선택합니다.



4단계. Edit MAC Filtering을 클릭합니다.



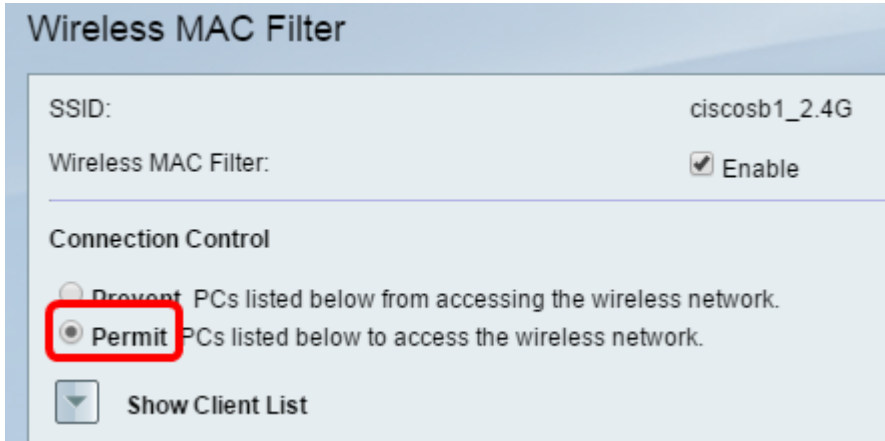
5단계. Wireless MAC Filter(무선 MAC 필터) 영역에서 Enable(활성화) 확인란을 선택하여 선택한 SSID에 대한 MAC 필터링을 활성화합니다.



6단계. Connection Control(연결 제어) 영역에서 무선 네트워크에 대한 액세스 유형을 선택합니다.

참고: 이 예에서는 특정 디바이스가 무선 네트워크에 액세스하도록 허용합니다.

- 허용 — MAC 주소 테이블에 나열된 MAC 주소가 있는 디바이스가 무선 네트워크에 액세스하도록 허용하려면 이 옵션을 선택합니다.
- Prevent — MAC Address Table(MAC 주소 테이블)에 나열된 MAC 주소가 있는 디바이스가 무선 네트워크에 액세스하지 못하도록 하려면 이 옵션을 선택합니다. 이 옵션은 기본적으로 선택되어 있습니다.



7단계. 무선 네트워크의 컴퓨터 및 기타 장치를 표시하려면 Show Client List(클라이언트 목록 표시)를 클릭합니다.

8단계. Client List Table(클라이언트 목록 테이블)에서 MAC 주소 테이블에 추가할 디바이스 목록에 디바이스를 추가하려면 확인란을 선택합니다.

9단계. Add to MAC(MAC에 추가)를 클릭하여 Client List Table(클라이언트 목록 테이블)에서 선택한 디바이스를 MAC Address Table(MAC 주소 테이블)에 추가합니다.

10단계. 저장을 클릭합니다.

이제 RV132W 또는 RV134W VPN 라우터에서 MAC 주소 필터를 구성했어야 합니다.