

Oracle VM VirtualBox Manager에서 FindIT Network Manager 및 FindIT Network Probe 설치 및 구성

목표

Cisco FindIT Network Management는 웹 브라우저를 사용하여 Cisco 100~500 Series 네트워크 장치(예: 스위치, 라우터, WAP)를 쉽게 모니터링, 관리 및 구성하는 데 도움이 되는 도구를 제공합니다. 또한 새로운 펌웨어, 디바이스 상태, 네트워크 설정 업데이트 및 더 이상 워런티가 적용되지 않거나 지원 계약이 적용되는 연결된 모든 디바이스의 가용성과 같은 디바이스 및 Cisco 지원 알림에 대해서도 알립니다.

FindIT Network Management는 두 개의 개별 구성 요소 또는 인터페이스로 구성된 분산 애플리케이션입니다. FindIT Network Probe라고 하는 하나 이상의 프로브 및 FindIT Network Manager라는 단일 관리자

네트워크의 각 사이트에 설치된 FindIT Network Probe의 인스턴스는 네트워크 검색을 수행하고 각 Cisco 디바이스와 직접 통신합니다. 단일 사이트 네트워크에서 FindIT Network Probe의 독립형 인스턴스를 실행하도록 선택할 수 있습니다. 그러나 네트워크가 여러 사이트로 구성된 경우 편리한 위치에 FindIT Network Manager를 설치하고 각 프로브를 관리자와 연결할 수 있습니다. Manager 인터페이스에서 네트워크에 있는 모든 사이트의 상태를 개괄적으로 볼 수 있으며 해당 사이트에 대한 자세한 정보를 보려면 특정 사이트에 설치된 Probe에 연결할 수 있습니다.

이 문서에서는 Oracle VM VirtualBox Manager를 사용하여 FindIT Network Manager 및 FindIT Network Probe를 설치 및 구성하는 방법에 대한 지침을 제공합니다.

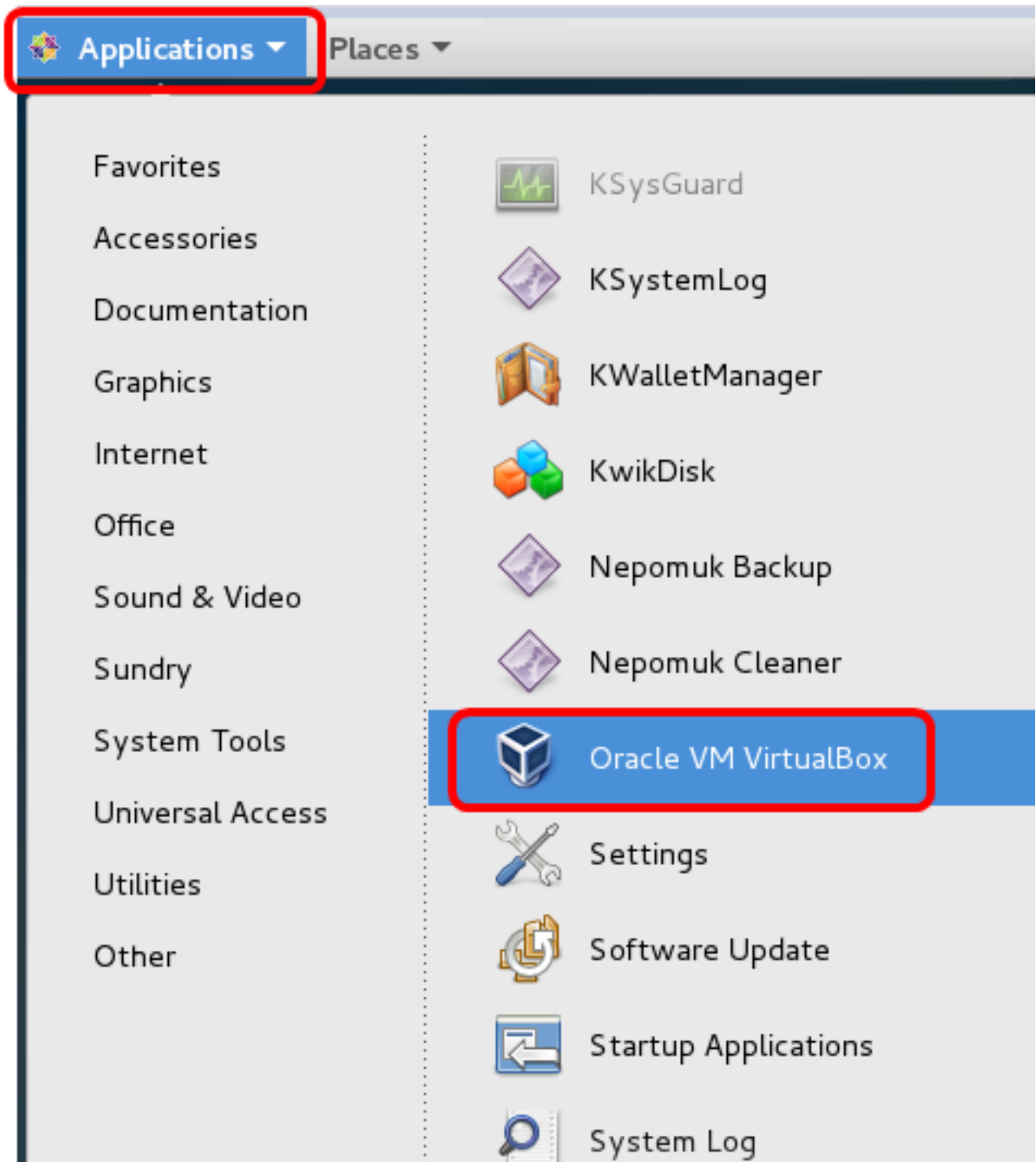
Oracle VM VirtualBox Manager에 FindIT Network Manager 설치

FindIT Network Manager 설치

다음 단계에 따라 Oracle VM VirtualBox Manager에 OVA(Open Virtual Appliance) VM(Virtual Machine) 이미지를 구축합니다.

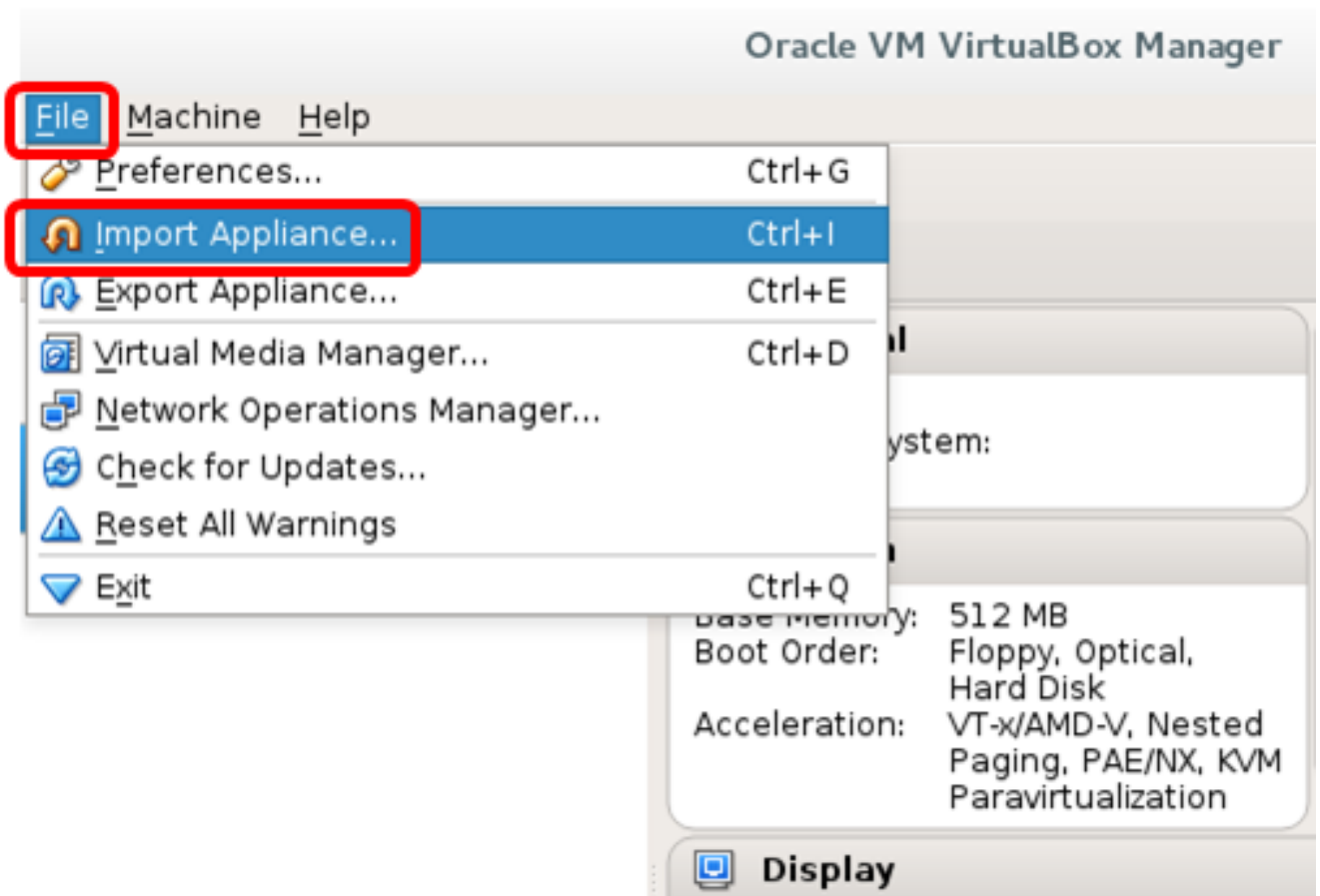
1단계. [Cisco Small Business 사이트](#)에서 FindIT Network Manager OVA VM 이미지를 [다운로드](#)합니다.

2단계. 서버 또는 컴퓨터에서 Oracle VM VirtualBox Manager를 실행합니다.



참고: 이 예에서는 CentOS 7 운영 체제가 사용됩니다.

3단계. File(파일) > Import Appliance를 클릭합니다.



4단계. Browse(찾아보기) 버튼을 클릭합니다.

Import Virtual Appliance

Appliance to import

VirtualBox currently supports importing appliances saved in the Open Virtualization Format (OVF). To continue, select the file to import below.



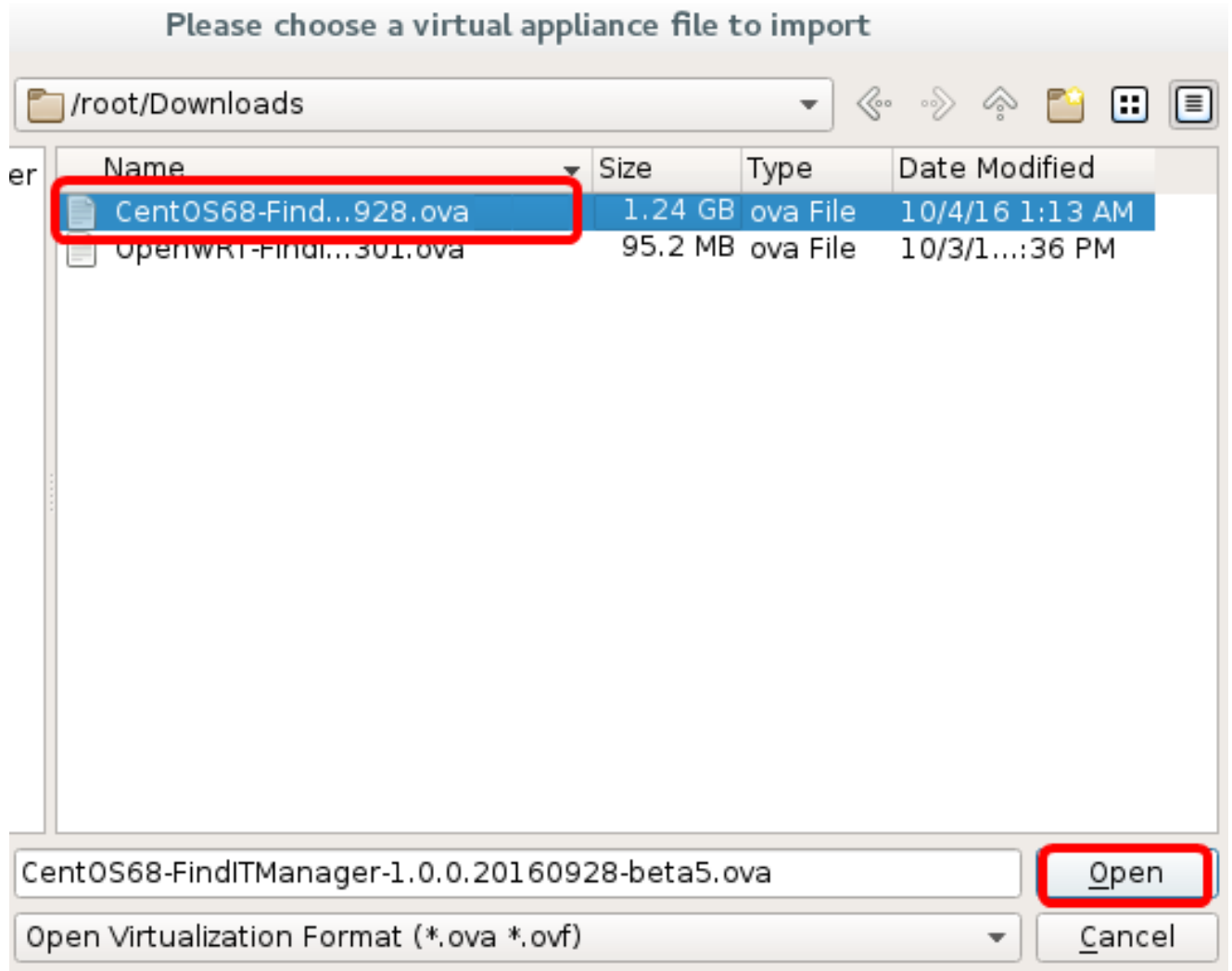
Expert Mode

< Back

Next >

Cancel

5단계. 1단계에서 다운로드한 OVA 이미지를 클릭한 다음 **열기**를 클릭합니다.



6단계. 계속하려면 다음을 클릭합니다.

Import Virtual Appliance

Appliance to import

VirtualBox currently supports importing appliances saved in the Open Virtualization Format (OVF). To continue, select the file to import below.

Downloads/CentOS68-FindITManager-1.0.0.20160928.ova



Expert Mode

< Back

Next >








Cancel

7단계. (선택 사항) *Name* 필드를 두 번 클릭하여 어플라이언스 이름을 변경합니다.

Import Virtual Appliance

Appliance settings

These are the virtual machines contained in the appliance and the suggested settings of the imported VirtualBox machines. You can change many of the properties shown by double-clicking on the items and disable others using the check boxes below.

| Description | Configuration |
|---|--|
| Virtual System 1 | |
|  Name | FindIT Network Manager |
|  Guest OS Type |  Red Hat (64-bit) |
|  CPU | 1 |
|  RAM | 2048 MB |
|  Floppy | <input checked="" type="checkbox"/> |
|  DVD | <input checked="" type="checkbox"/> |

Reinitialize the MAC address of all network cards

Appliance is not signed

Restore Defaults

< Back

Import

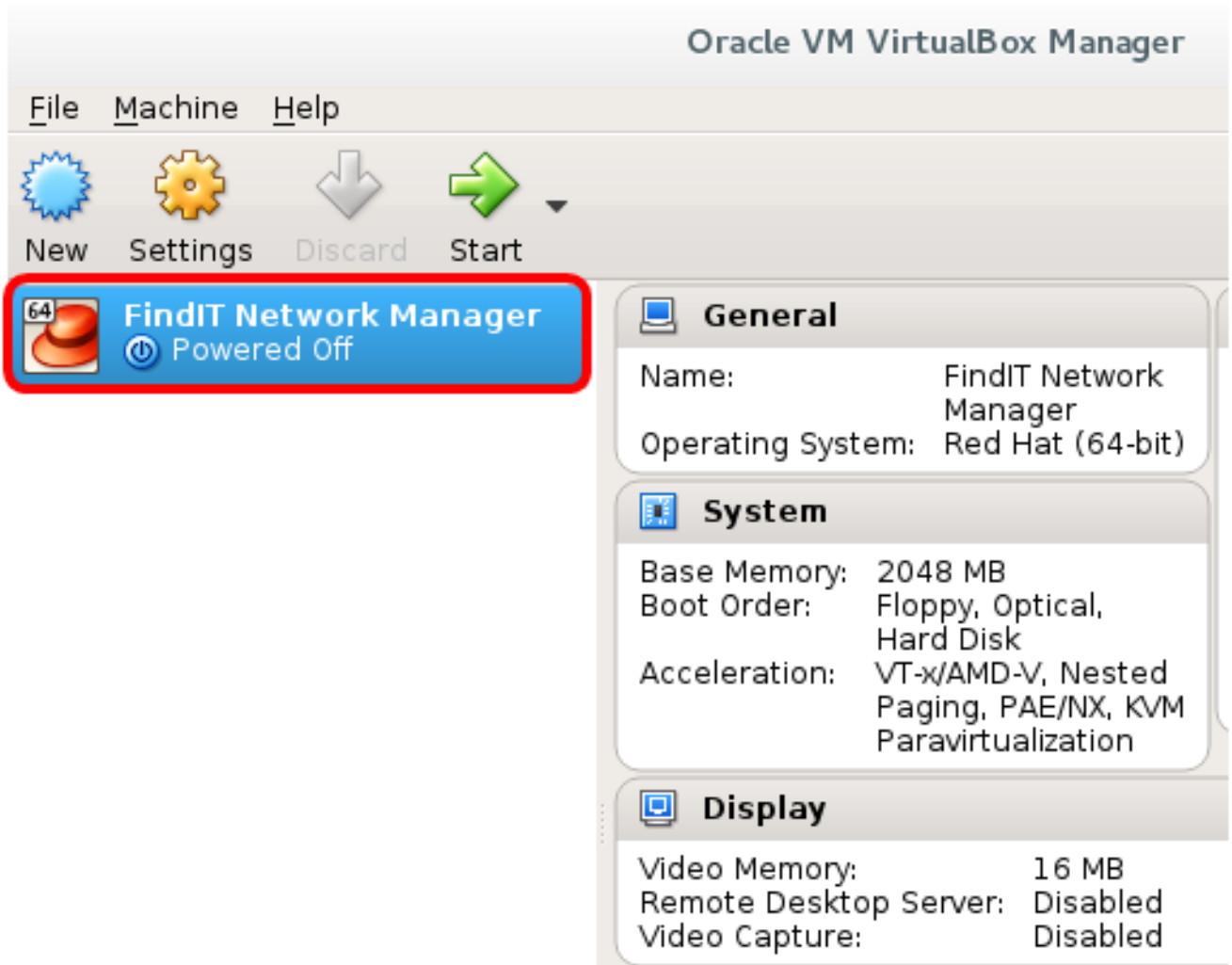
Cancel

참고: 이 예에서는 FindIT Network Manager가 사용됩니다.

8단계. 가져오기를 클릭합니다.

참고: FindIT Network Manager가 성공적으로 구축되면 가상 머신 목록에 표시됩니다.

9단계. 왼쪽 패널에서 배포된 FindIT Network Manager 어플라이언스를 클릭하여 선택합니다.



10단계. 시작을 클릭하여 VM의 콘솔에 액세스합니다.

구축된 FindIT Network Manager 구성

기본 설정 가상 머신을 사용하여 FindIT Network Manager 구축을 완료했으면 다음 단계에 따라 VM을 구성합니다.

1단계. FindIT Network Manager VM의 콘솔에 액세스합니다.

2단계. 기본 사용자 이름 및 비밀번호를 사용하여 콘솔에 로그인합니다.cisco/cisco.

```
FindITManager login: cisco
Password: cisco
```

3단계. cisco 계정의 비밀번호를 변경하라는 메시지가 표시되면 현재 비밀번호를 입력합니다.


```
CentOS release 6.8 (Final)
Kernel 2.6.32-642.3.1.el6.x86_64 on an x86_64

FindITManager login: cisco
Password:
You are required to change your password immediately (root enforced)
Changing password for cisco.
(current) UNIX password:
```

4단계. cisco 계정의 새 비밀번호를 입력하고 다시 입력합니다.

```
CentOS release 6.8 (Final)
Kernel 2.6.32-642.3.1.el6.x86_64 on an x86_64

FindITManager login: cisco
Password:
You are required to change your password immediately (root enforced)
Changing password for cisco.
(current) UNIX password:
New password:
Retype new password: _
```

DHCP IP 주소 및 관리 GUI 주소가 표시됩니다.

```
CentOS release 6.8 (Final)
Kernel 2.6.32-642.3.1.el6.x86_64 on an x86_64

FindITManager login: cisco
Password:
You are required to change your password immediately (root enforced)
Changing password for cisco.
(current) UNIX password:
New password:
Retype new password:

-----
FindIT Manager (1.0.0.20160928-beta)
Powered by CentOS release 6.8 (Final)

IP Address: 192.168.1.101      Administration GUI: https://192.168.1.101
Enter 'sudo config_om' to change platform settings and set a static IP a
-----

[cisco@FindITManager ~]$ _
```

참고: 이 예에서는 FindIT Network Manager의 IP 주소가 192.168.1.101이고 관리 GUI 주소는 <https://192.168.1.101>입니다.

5단계. sudoconfig_vm 명령을 입력하여 초기 설정 마법사를 시작합니다.

```
[cisco@FindITManager cisco]$ sudo config_vm
```

6단계. sudo의 비밀번호를 입력합니다.기본 비밀번호는 cisco입니다.변경한 경우 새 비밀번호를 입력합니다.

```
[cisco@FindITManager ~]$ cd /opt/cisco
[cisco@FindITManager cisco]$ sudo config_vm
[sudo] password for cisco:
```

7단계. Yes(예)에 y를 입력하고 No(아니요)에 n을 입력하여 호스트 이름, 네트워크, NTP 서버 및 표준 시간대를 구성합니다.

```
Config a hostname ? (y/n) : y
```

8단계. (선택 사항) 네트워크를 구성할 때 DHCP를 지정한 경우 ifconfig 명령을 입력하여 할당된 IP 주소를 확인하고 기억합니다.고정 IP도 구성할 수 있습니다.

```
[cisco@FindITManager cisco]$ ifconfig
```

이제 VM에서 FindIT Network Manager 설치를 완료해야 합니다.

FindIT Network Manager의 초기 설정에 액세스하고 구성하는 방법을 알아보려면 [여기](#)를 클릭하여 지침을 확인하십시오.

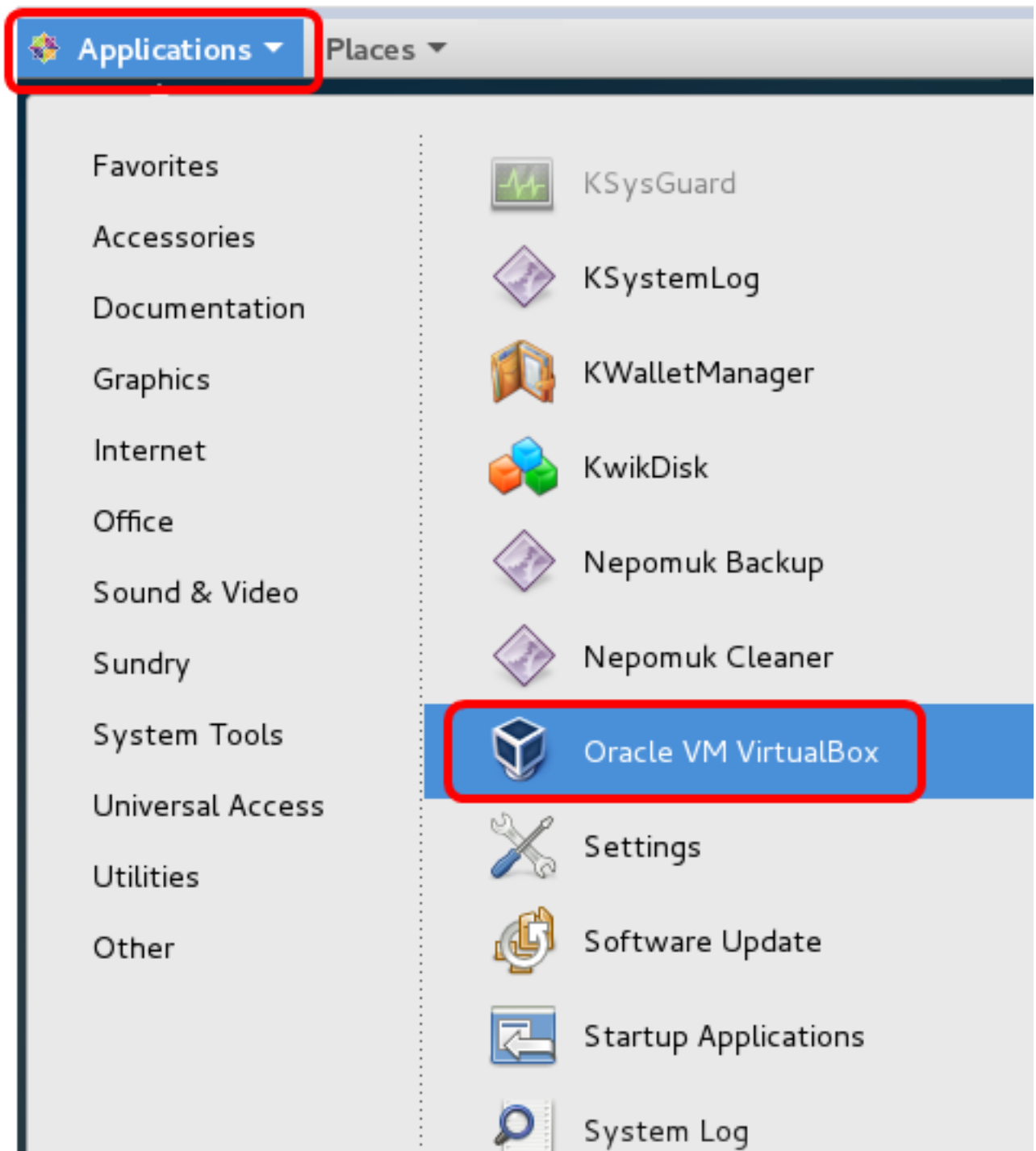
Oracle VM VirtualBox Manager에 FindIT Network Probe 설치

FindIT 네트워크 프로브 설치

OVA VM 이미지를 Oracle VM VirtualBox Manager에 배포하려면 다음 단계를 수행합니다.

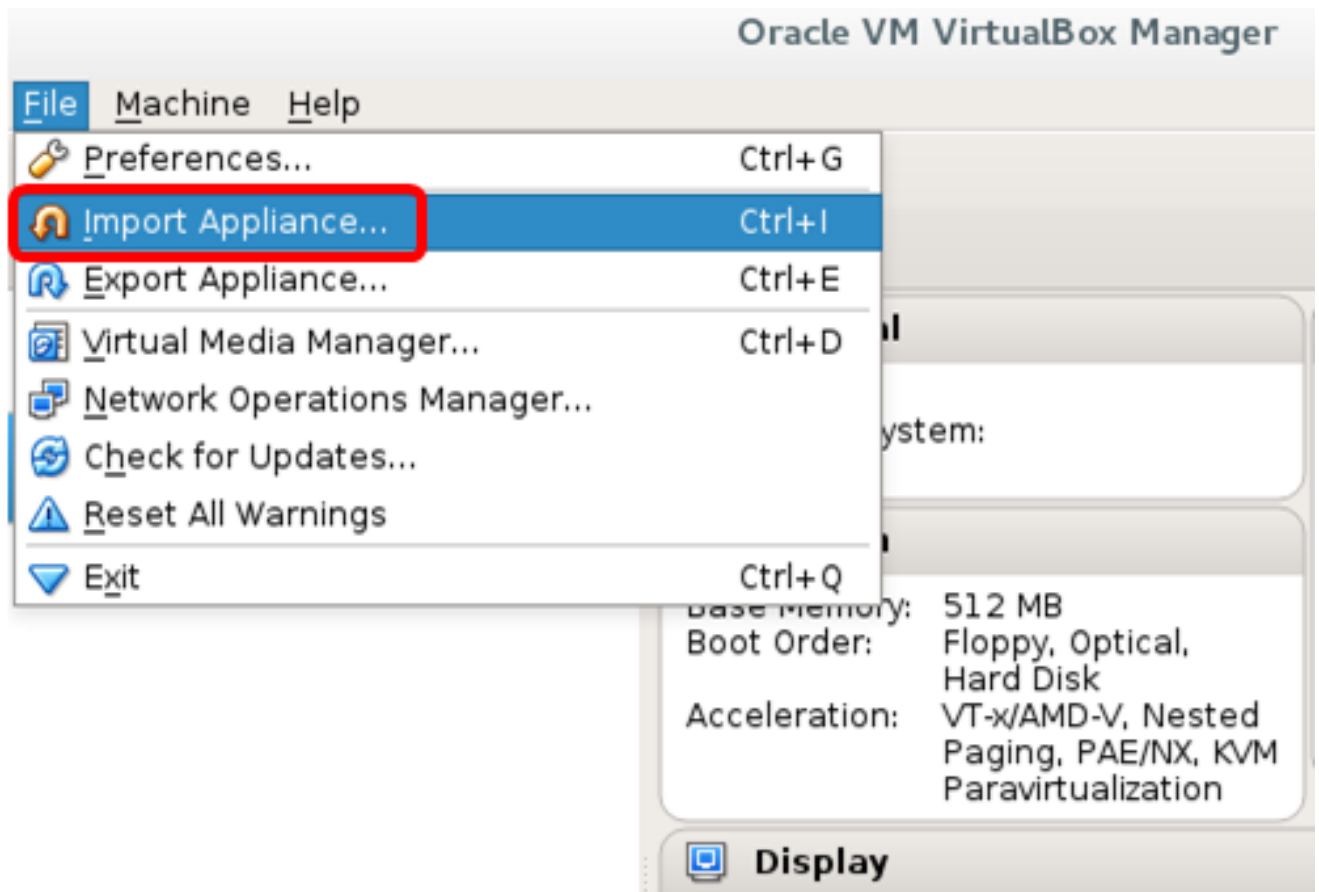
1단계. [Cisco Small Business 사이트](#)에서 FindIT Network Probe OVA VM 이미지를 [다운로드](#)합니다.

2단계. 서버 또는 컴퓨터에서 VirtualBox 관리자를 실행합니다.



참고:이 예에서는 CentOS 7 운영 체제가 사용됩니다.

3단계. File(파일) > Import Appliance(어플라이언스 가져오기)를 클릭합니다.



4단계. Browse(찾아보기) 버튼을 클릭합니다.

Import Virtual Appliance

Appliance to import

VirtualBox currently supports importing appliances saved in the Open Virtualization Format (OVF). To continue, select the file to import below.

A red square icon representing a file selection or folder icon, located at the right end of the text input field.

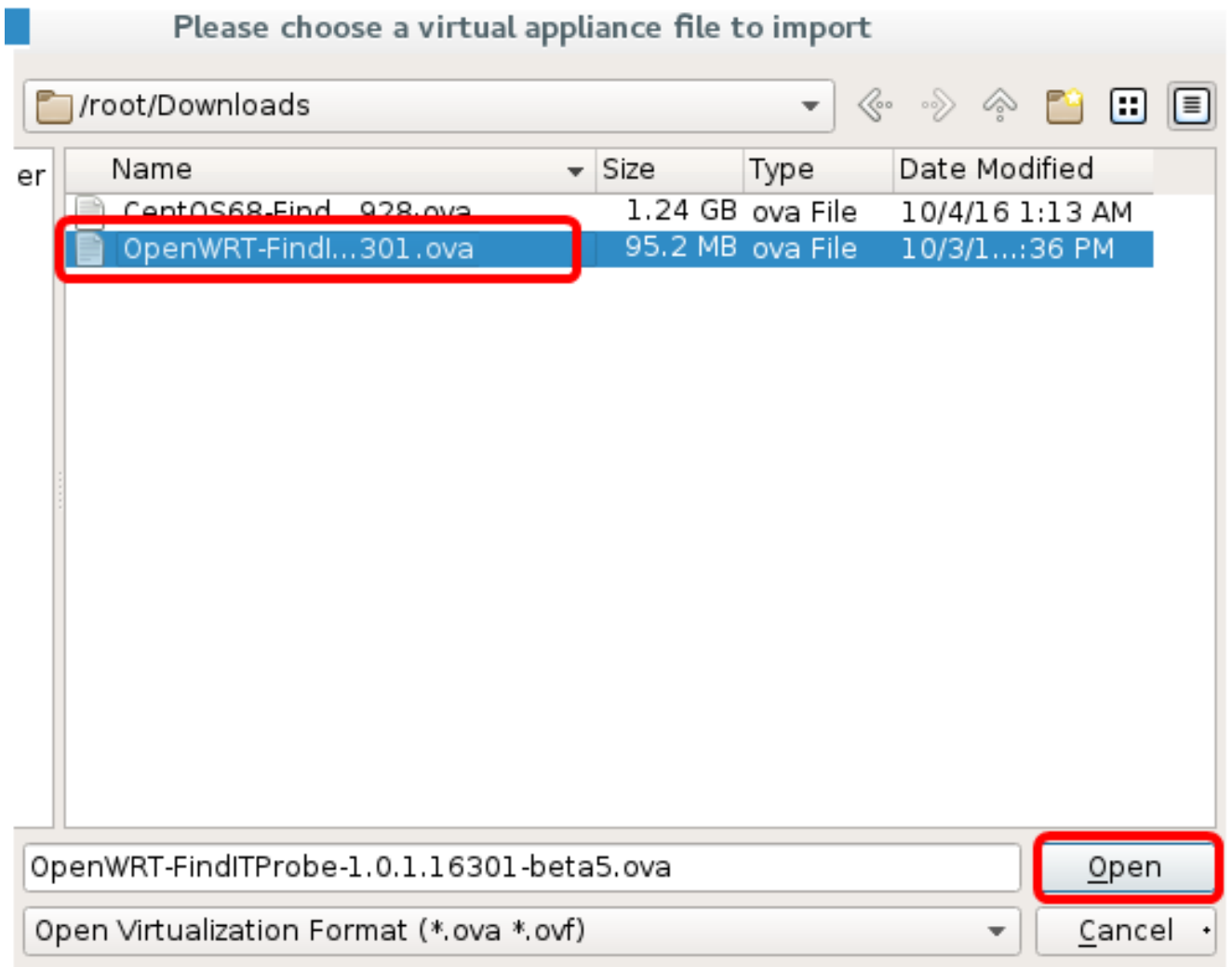
Expert Mode

< Back

Next >

Cancel

5단계. 1단계에서 다운로드한 OVA 이미지를 클릭한 다음 열기를 클릭합니다.



6단계. 계속하려면 다음을 클릭합니다.

Import Virtual Appliance

Appliance to import

VirtualBox currently supports importing appliances saved in the Open Virtualization Format (OVF). To continue, select the file to import below.

/root/Downloads/OpenWRT-FindITProbe-1.0.1.16301.ova



Expert Mode

< Back

Next >








Cancel

7단계. (선택 사항) *Name* 필드를 두 번 클릭하여 어플라이언스 이름을 변경합니다.

Import Virtual Appliance

Appliance settings

These are the virtual machines contained in the appliance and the suggested settings of the imported VirtualBox machines. You can change many of the properties shown by double-clicking on the items and disable others using the check boxes below.

| Description | Configuration |
|--|--|
| Virtual System 1 | |
|  Name | FindIT Network Probe |
|  Guest OS Type |  Linux 2.6 / 3.x / 4.x (64-bit) |
|  CPU | 1 |
|  RAM | 512 MB |
|  Network Adapter | <input checked="" type="checkbox"/> Intel PRO/1000 MT Desktop (...) |
|  Storage Controller (IDE) | PIIX4 |

Reinitialize the MAC address of all network cards

Appliance is not signed

Restore Defaults

< Back

Import

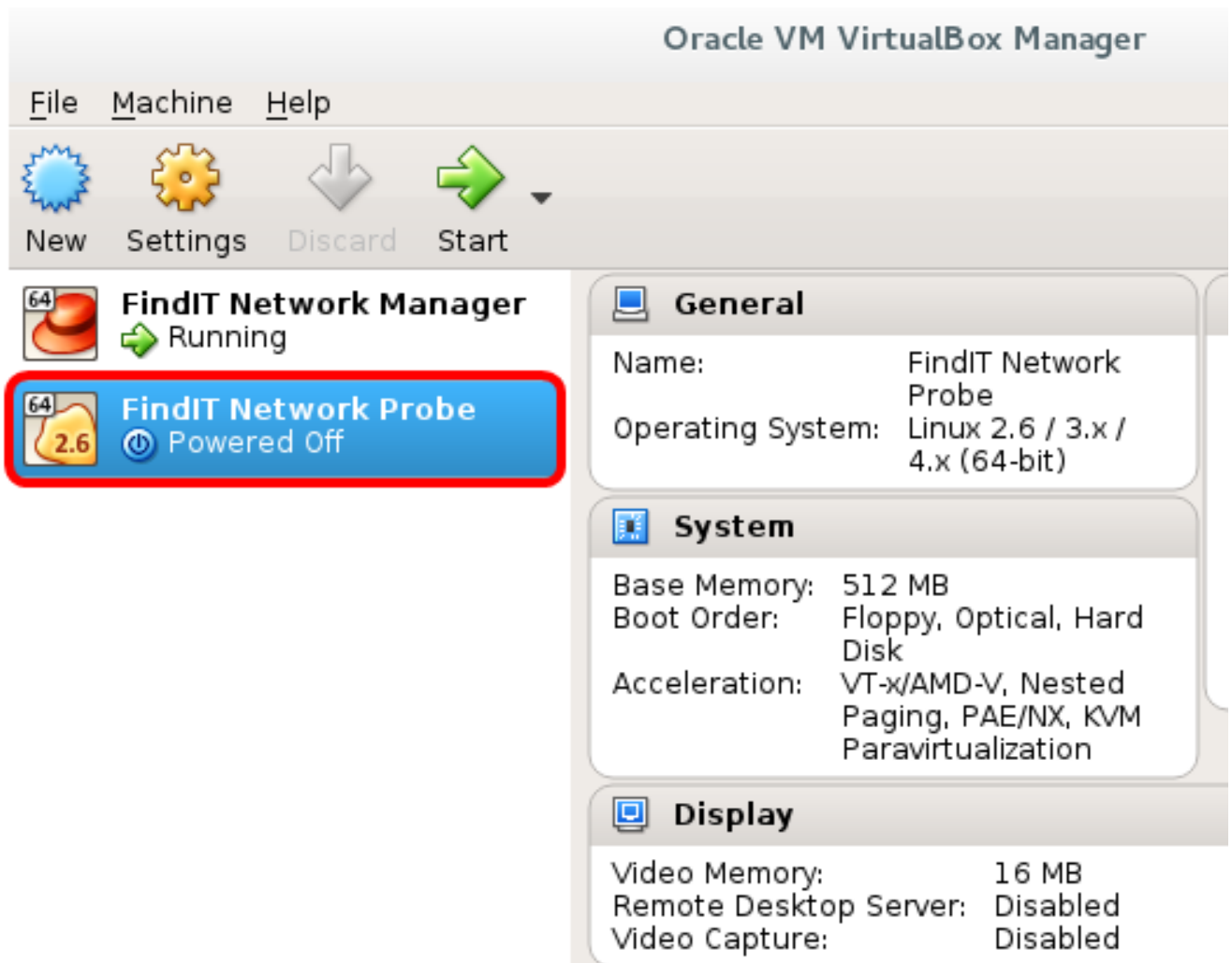
Cancel

참고: 이 예에서는 FindIT Network Probe가 사용됩니다.

8단계. 가져오기를 클릭합니다.

참고: FindIT Network Probe가 성공적으로 구축되면 가상 머신 목록에 표시됩니다.

9단계. 왼쪽 패널에서 배포된 FindIT Network Probe Appliance를 클릭하여 선택합니다.



10단계. 시작을 클릭하여 VM의 콘솔에 액세스합니다.

구축됨 구성 IT 찾기 네트워크 프로브

구축이 완료되면 아래 단계에 따라 VM을 구성합니다.

1단계. FindIT Network Probe VM의 콘솔에 액세스합니다.

2단계. 기본 사용자 이름 및 비밀번호를 사용하여 콘솔에 로그인합니다.cisco/cisco.

FindITProbe login: cisco

Password: cisco

cisco 어카운트의 비밀번호를 변경하라는 메시지가 표시됩니다.DHCP IP 주소 및 관리 GUI 주소가 표시됩니다.

```
BusyBox v1.23.2 (2016-09-02 17:15:18 CST) built-in shell (ash)

-----
FindIT Probe (1.0.1.16301)
Powered by OpenWrt CHAOS CALMER (15.05, r47955)

IP Address: 192.168.1.102 Administration GUI: https://192.
Enter 'config_vm' to change platform settings and set a stati
-----

Changing password for cisco
New password: _
```

참고: 이 예에서는 FindIT Network Probe의 IP 주소가 192.168.1.102입니다.

3단계. cisco 계정의 새 비밀번호를 입력하고 다시 입력합니다.

```
Changing password for cisco
New password:
Retype password:
Password for cisco changed by cisco
cisco@FindITProbe:~# _
```

4단계. (선택 사항) FindIT Network Probe의 IP 주소를 찾으려면 ifconfig 명령을 입력합니다.

```
cisco@FindITProbe:~# ifconfig
eth0      Link encap:Ethernet  HWaddr 08:0C:29:6F:2E:DD
          inet addr:192.168.1.102 Bcast:192.168.1.255 Mask:
          inet6 addr: fe80::28c:29ff:fe6f:2edd/64 Scope:Link
          inet6 addr: fec0::28c:29ff:fe6f:2edd/64 Scope:Site
          UP BROADCAST RUNNING MULTICAST  MTU:1500  Metric:1
          RX packets:149596 errors:0 dropped:0 overruns:0 fra
          TX packets:205206 errors:0 dropped:0 overruns:0 car
          collisions:0 txqueuelen:1000
          RX bytes:26494354 (25.2 MiB)  TX bytes:183876308 (1
lo        Link encap:Local Loopback
          inet addr:127.0.0.1  Mask:255.0.0.0
          inet6 addr: ::1/128 Scope:Host
          UP LOOPBACK RUNNING  MTU:65536  Metric:1
          RX packets:73994 errors:0 dropped:0 overruns:0 fram
          TX packets:73994 errors:0 dropped:0 overruns:0 carr
          collisions:0 txqueuelen:0
          RX bytes:33273411 (31.7 MiB)  TX bytes:33273411 (31
```

이제 시스템에 FindIT Network Probe를 구성해야 합니다.

FindIT Network Probe의 초기 설정에 액세스하고 구성하는 방법을 알아보려면 [여기](#)를 클릭하

여 지침을 확인하십시오. FindIT Network Probe를 FindIT Network Manager에 연결하는 방법을 알아보려면 [여기](#)를 클릭하십시오.