

# IP 번호가 지정되지 않은 E0, DHCP, PPPoA 및 PPP-CHAP를 사용하여 Cisco 1417 라우터 구성

## 목차

[소개](#)

[시작하기 전에](#)

[표기 규칙](#)

[사전 요구 사항](#)

[사용되는 구성 요소](#)

[구성](#)

[네트워크 다이어그램](#)

[구성](#)

[다음을 확인합니다.](#)

[문제 해결](#)

[관련 정보](#)

## [소개](#)

이 샘플 컨피그레이션에서는 Cisco 6130 DSL(Digital Subscriber Line Access Multiplexer)에 연결되고 Cisco 6400 UAC(Universal Access Concentrator)에서 종료되는 Cisco 1417 DSL(Digital Subscriber Line) 라우터를 보여줍니다. Cisco 1417은 PPPoA(PPPoA)가 있는 DHCP(Dynamic Host Configuration Protocol) 서버로 구성되었습니다.

ISP(Internet Service Provider)가 가입자에게 마스크 255.0.0.0 있는 IP 주소 범위 (10.0.0.1~10.0.0.X)를 제공했습니다. IP 주소 "10.0.0.1"은 Cisco 1417의 이더넷 인터페이스에 수동으로 구성됩니다. 나머지 IP 주소는 DHCP 풀에 할당되고 Cisco 1417의 이더넷 네트워크에 연결된 로컬 LAN 디바이스에 임대됩니다.

## [시작하기 전에](#)

### [표기 규칙](#)

문서 규칙에 대한 자세한 내용은 [Cisco 기술 팁 표기 규칙](#)을 참조하십시오.

### [사전 요구 사항](#)

이 문서에 대한 특정 요건이 없습니다.

### [사용되는 구성 요소](#)

이 문서의 정보는 아래 소프트웨어 버전을 기반으로 합니다.

- Cisco 1417 DSL Router IOS® Software 릴리스 12.1(1.3)T
- Cisco 6400 UAC-NRP IOS 소프트웨어 릴리스 12.0(7)DC
- Cisco 6400 UAC-NSP IOS 소프트웨어 릴리스 12.0(4)DB
- Cisco 6130 DSLAM-NI2 IOS Software 릴리스 12.1(1)DA

이 문서의 정보는 특정 랩 환경의 디바이스를 토대로 작성되었습니다. 이 문서에 사용된 모든 디바이스는 초기화된(기본) 컨피그레이션으로 시작되었습니다. 라이브 네트워크에서 작업하는 경우, 사용하기 전에 모든 명령의 잠재적인 영향을 이해해야 합니다.

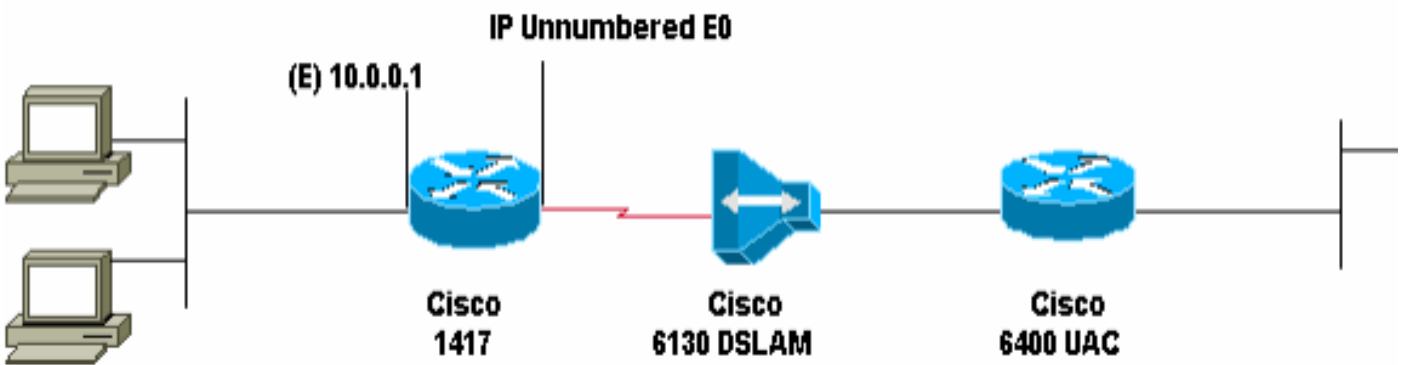
## 구성

이 섹션에는 이 문서에서 설명하는 기능을 구성하기 위한 정보가 표시됩니다.

**참고:** 이 문서에 사용된 명령에 대한 추가 정보를 찾으려면 [명령 조회 도구](#)(등록된 고객만 해당)를 사용합니다.

## 네트워크 다이어그램

이 문서에서는 아래 다이어그램에 표시된 네트워크 설정을 사용합니다.



## 구성

이 문서에서는 아래 표시된 구성을 사용합니다.

- [Cisco 1417](#)

### Cisco 1417

```
Current configuration:
!
version 12.1
service timestamps debug datetime msec
service timestamps log datetime msec
no service password-encryption
!
hostname R1
!
ip subnet-zero ip dhcp excluded-address 10.0.0.1
!--- The DHCP pool will not lease this address; it's
used by interface E0. ! ip dhcp pool network 10.0.0.0
255.0.0.0 !--- You need to adjust this for your range of
addresses. default-router 10.0.0.1 !--- The default
gateway will be assigned to local devices. ! interface
```

```
Ethernet0 ip address 10.0.0.1 255.0.0.0 ! interface ATM0
no ip address atm vc-per-vp 4096 no atm ilmi-keepalive
pvc 1/44 encapsulation aal5mux ppp dialer dialer pool-
member 1 ! interface Dialer0 ip unnumbered Ethernet0
encapsulation ppp dialer pool 1 dialer-group 1 ppp
authentication chap callin ppp chap hostname ppp chap
password ! ip classless ip route 0.0.0.0 0.0.0.0 Dialer0
no ip http server ! dialer-list 1 protocol ip permit !
line con 0 end
```

## 다음을 확인합니다.

현재 이 구성에 대해 사용 가능한 확인 절차가 없습니다.

## 문제 해결

현재 이 컨피그레이션에 사용할 수 있는 특정 문제 해결 정보가 없습니다.

## 관련 정보

- [DSL 기술 지원](#)
- [기술 지원 및 문서 - Cisco Systems](#)