

Webex Room Navigator 설정 방법

목차

[소개](#)

[사전 요구 사항](#)

[요구 사항](#)

[사용되는 구성 요소](#)

[구성](#)

[Webex Room Navigator - Wall Mount 버전 설정](#)

[Webex Room Navigator - 테이블 스탠드 버전 설정](#)

[관련 정보](#)

소개

이 문서에서는 Webex Room Navigator의 두 버전을 설정하는 방법에 대해 설명합니다. Wall Mount 및 Table Stand 버전

사전 요구 사항

요구 사항

- 소프트웨어 릴리스 CE9.14 이상
- 지원되는 Cisco 엔드포인트: Webex Room Series, Webex Board 55 G1.5, Webex Board 70 G1.5, Webex Board 85.

사용되는 구성 요소

이 문서의 정보는 다음 소프트웨어 및 하드웨어 버전을 기반으로 합니다.

- Webex Room Navigator - 벽면 마운트 버전(CS-T10-WM-K9=).
- Webex Room Navigator - 테이블 스탠드 버전(CS-T10-TS-K9=)
- Webex Room Kit Plus

이 문서의 정보는 특정 랩 환경의 디바이스를 토대로 작성되었습니다. 이 문서에 사용된 모든 디바이스는 초기화된(기본) 컨피그레이션으로 시작되었습니다. 네트워크가 작동 중인 경우 모든 명령의 잠재적인 영향을 이해해야 합니다.

구성

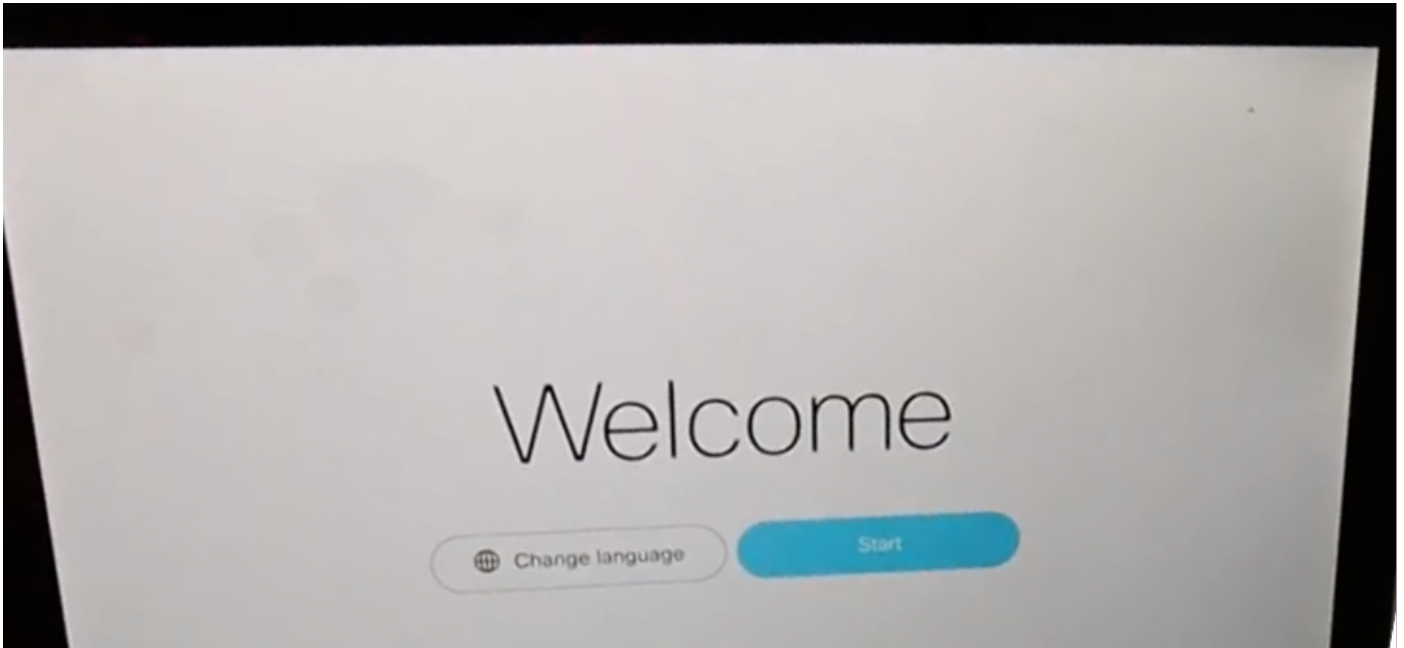
이 섹션에서는 Webex Room Navigator, 월 마운트 및 테이블 스탠드 버전 모두에 대한 기본 기능 및 초기 설정에 대해 설명합니다.

Webex Room Navigator - Wall Mount 버전 설정

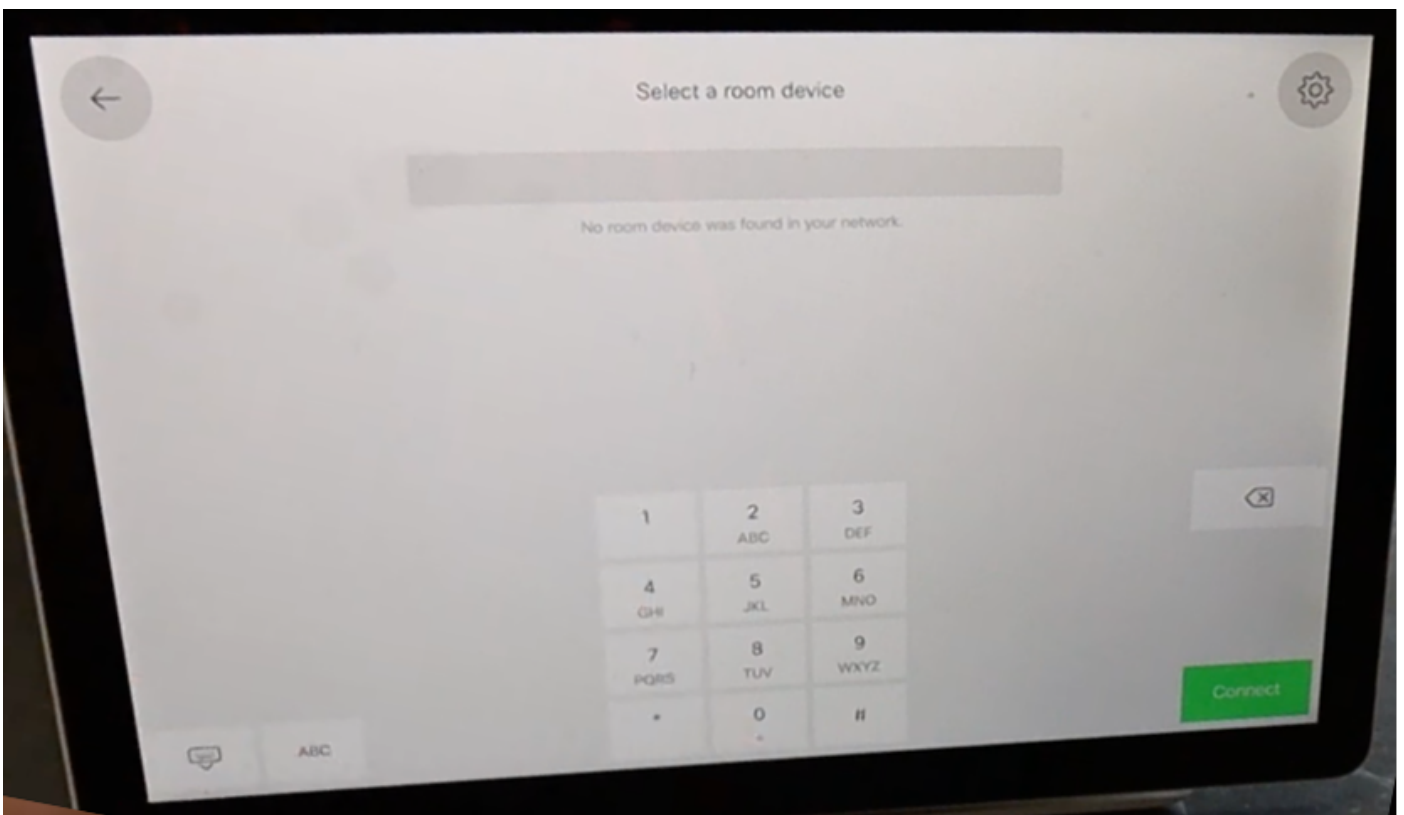
네트워크를 통해 Webex Room Navigator를 Cisco 엔드포인트에 페어링하려면 LAN(Local Area

Network) 스위치에서 PoE(Power over Ethernet)가 있는 이더넷 케이블을 연결해야 합니다.전원이 켜지고 부팅 프로세스를 시작하면 Cisco 로고가 표시됩니다.

Webex Room Navigator가 Cisco 엔드포인트에 직접 연결되지 않아 처음 부팅할 때 다음 시작 화면과 **ChangeLanguage** 및 **Start** 버튼 두 개를 표시합니다.



시작을 선택한 후 마법사는 룸 디바이스 IP(인터넷 프로토콜) 주소를 요청합니다.

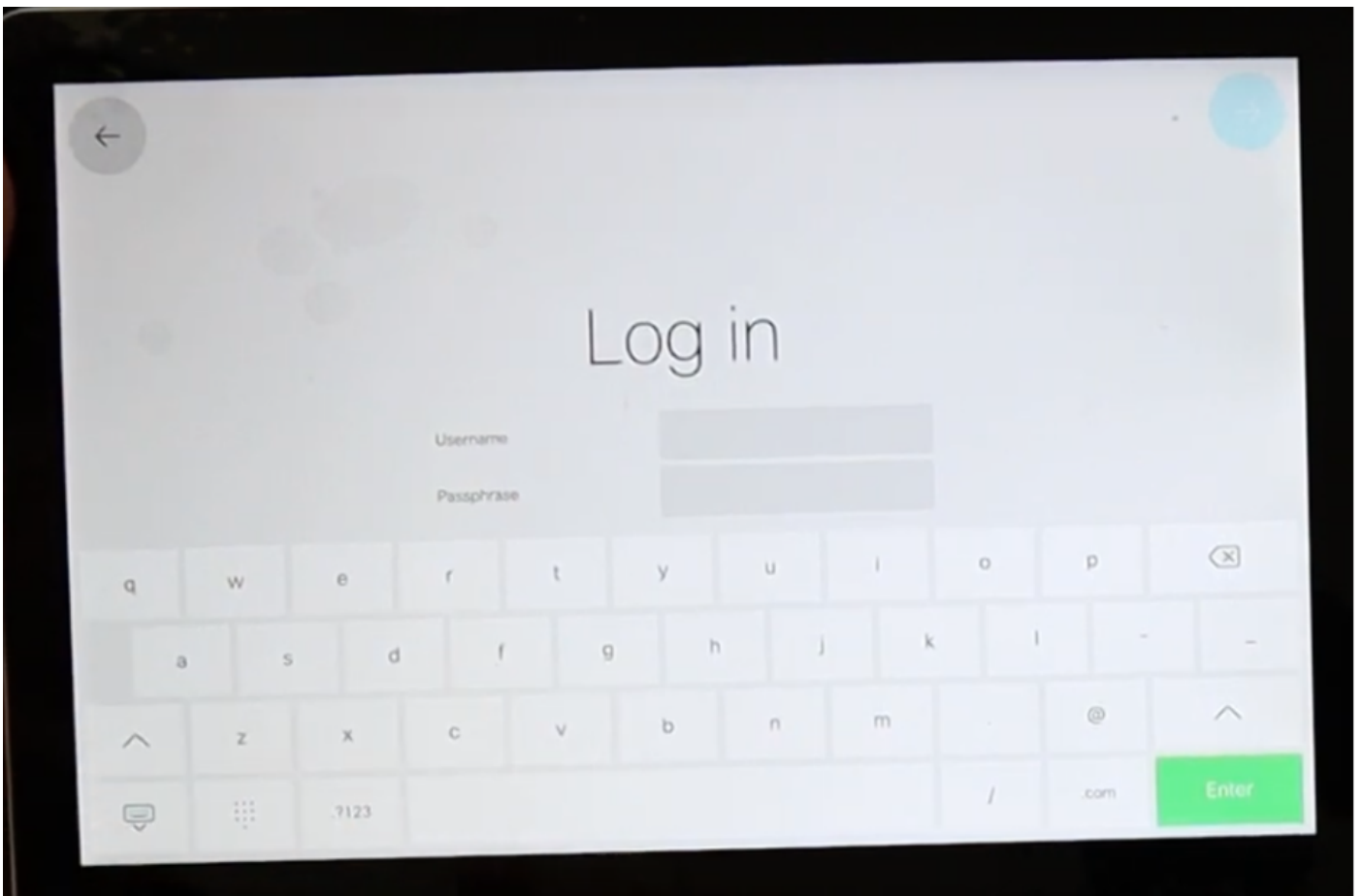


Cisco 엔드포인트 IP 주소가 구성되면 Webex Room Navigator가 이를 연결하고 회의실 장치에서 소프트웨어 이미지를 다운로드합니다.

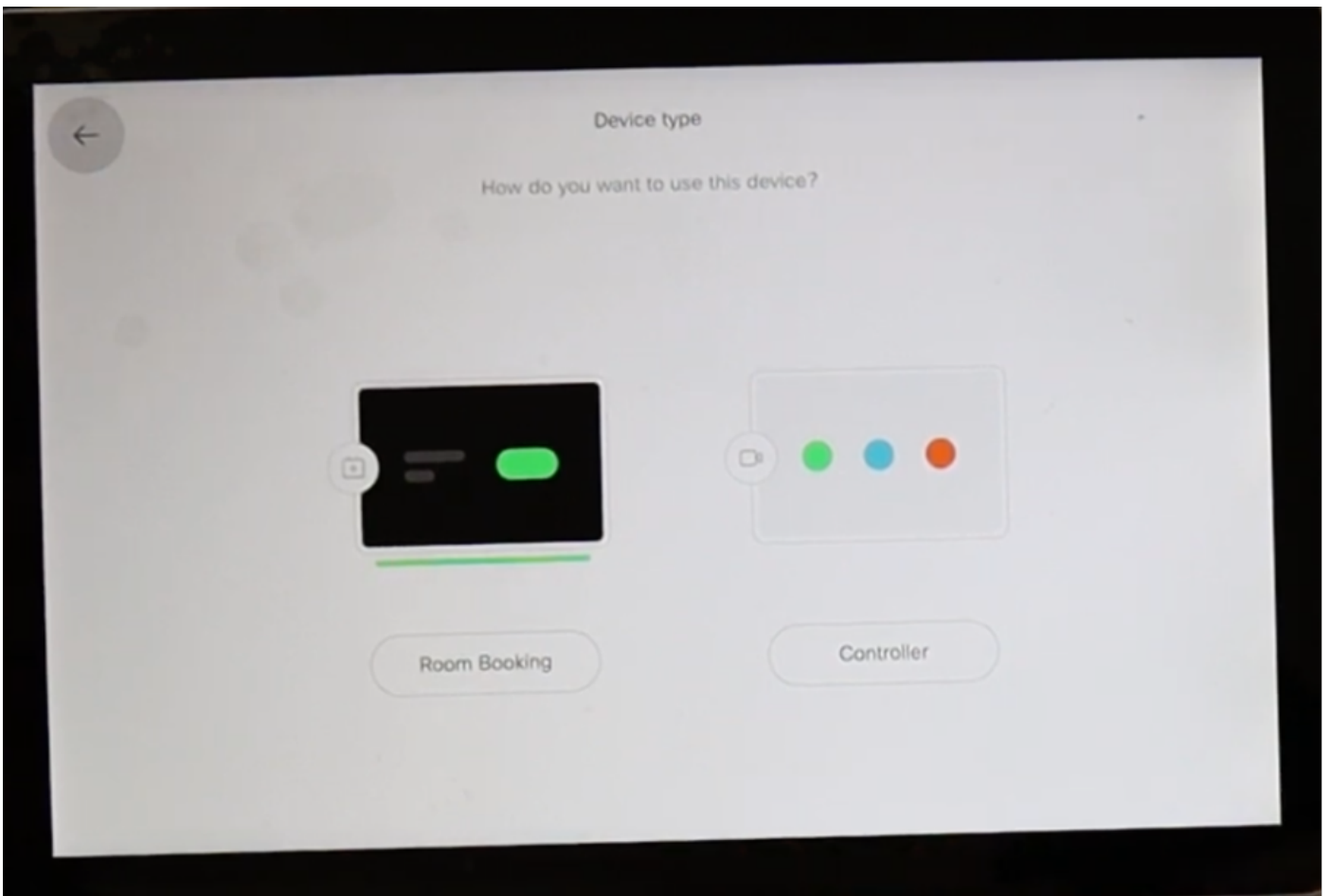


다운로드 프로세스가 끝나면 마법사는 인증 및 페어링 프로세스를 완료하기 위해 Cisco 엔드포인트 자격 증명을 요청합니다.

Webex Room Navigator가 네트워크를 통해 연결될 때 쌍을 이루려면 로컬 계정이 필요합니다.



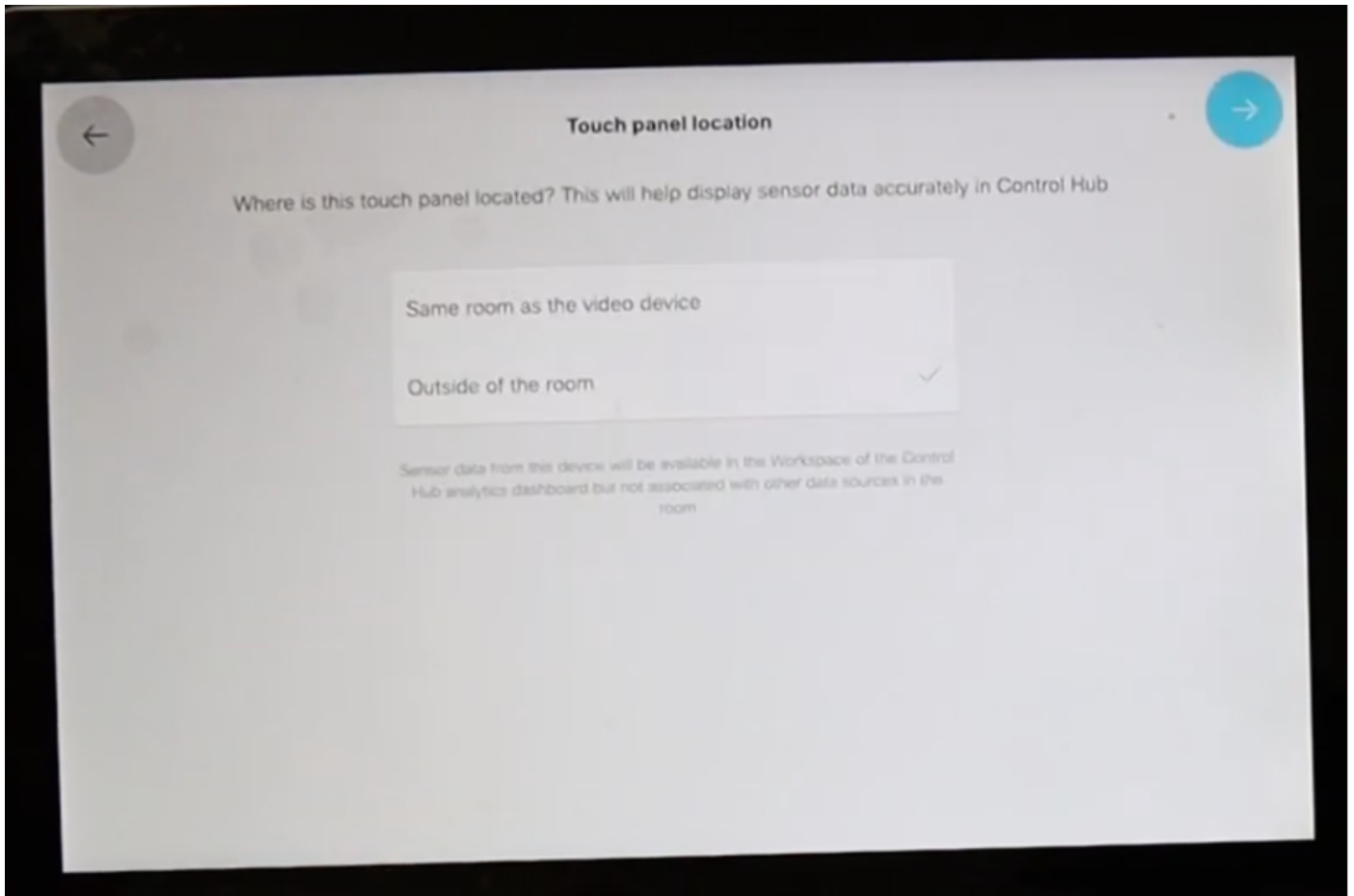
Room Booking 및 Controller에서 사용 가능한 두 가지 모드 중 하나에서 **Device Type**을 구성합니다.
.이 시나리오에서는 **룸 예약** 옵션이 사용됩니다.



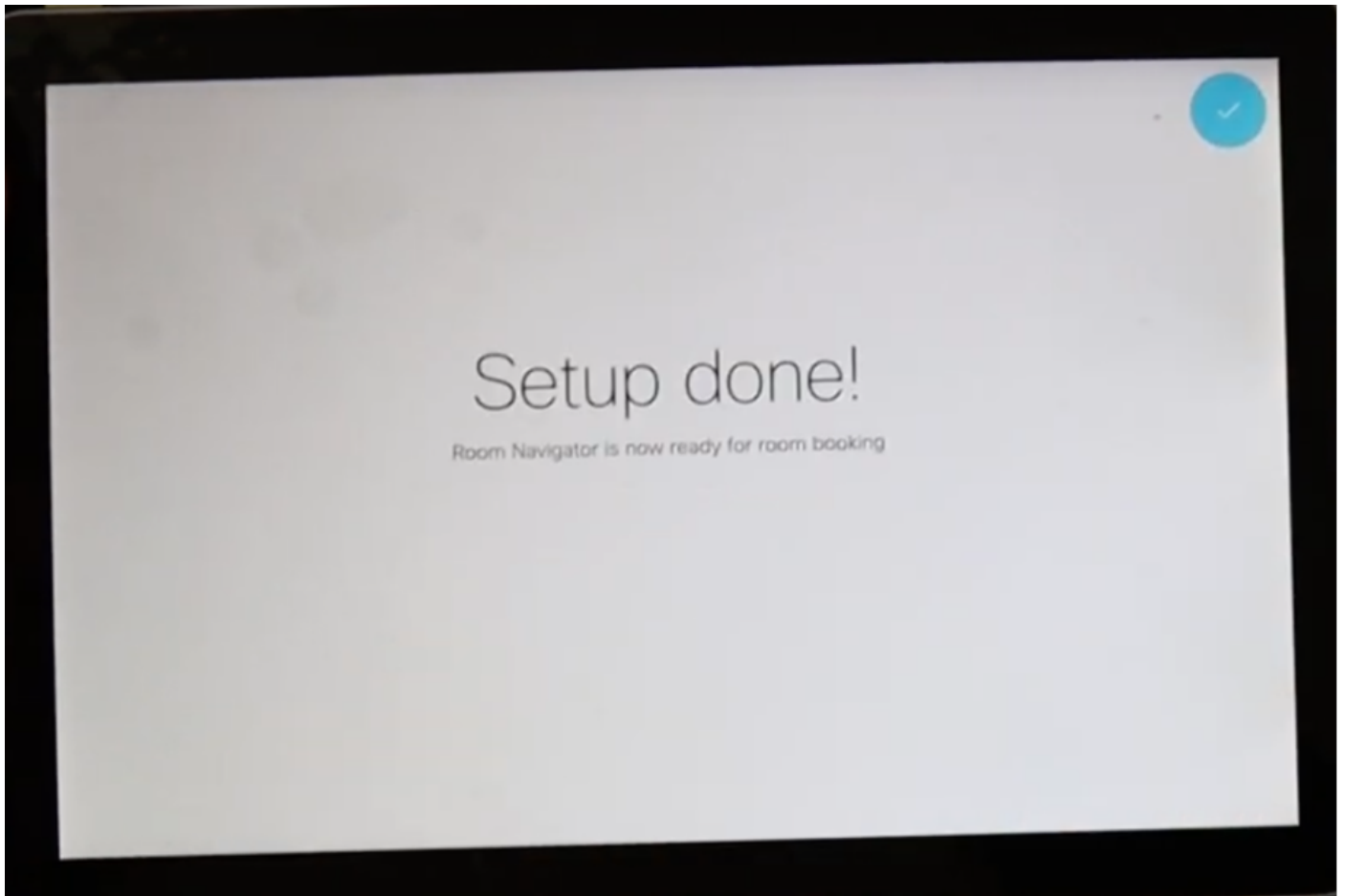
이 Webex Room Navigator에 대한 Room Booking 모드를 선택하면 마법사가 터치 패널 위치를 요청합니다.

비디오 장치와 동일한 공간과 공간 외부의 두 옵션을 선택할 수 있습니다.

룸 외부 옵션은 기본적으로 선택되어 있습니다.



설정을 완료하려면 파란색 확인 표시를 선택합니다.



주 메뉴는 잠시 동안 Webex Room Navigator에 표시되며, 몇 초 동안 검은색 스크린과 메시지가 표시됩니다. 터치 패널이 작동하지 않습니다. 화면 아래의 얇은 막대가 녹색으로 켜져 있습니다.

룸 일정이 아직 구성되지 않았으므로 표시됩니다.

Tech Catalyst Kit Mini

10:47 AM

Touch panel out of service

The room calendar is not configured. Please contact the system administrator.

룸 일정이 올바르게 구성되면 사용 가능한 메시지 Room이 표시됩니다.

Room available

 Room Calendar

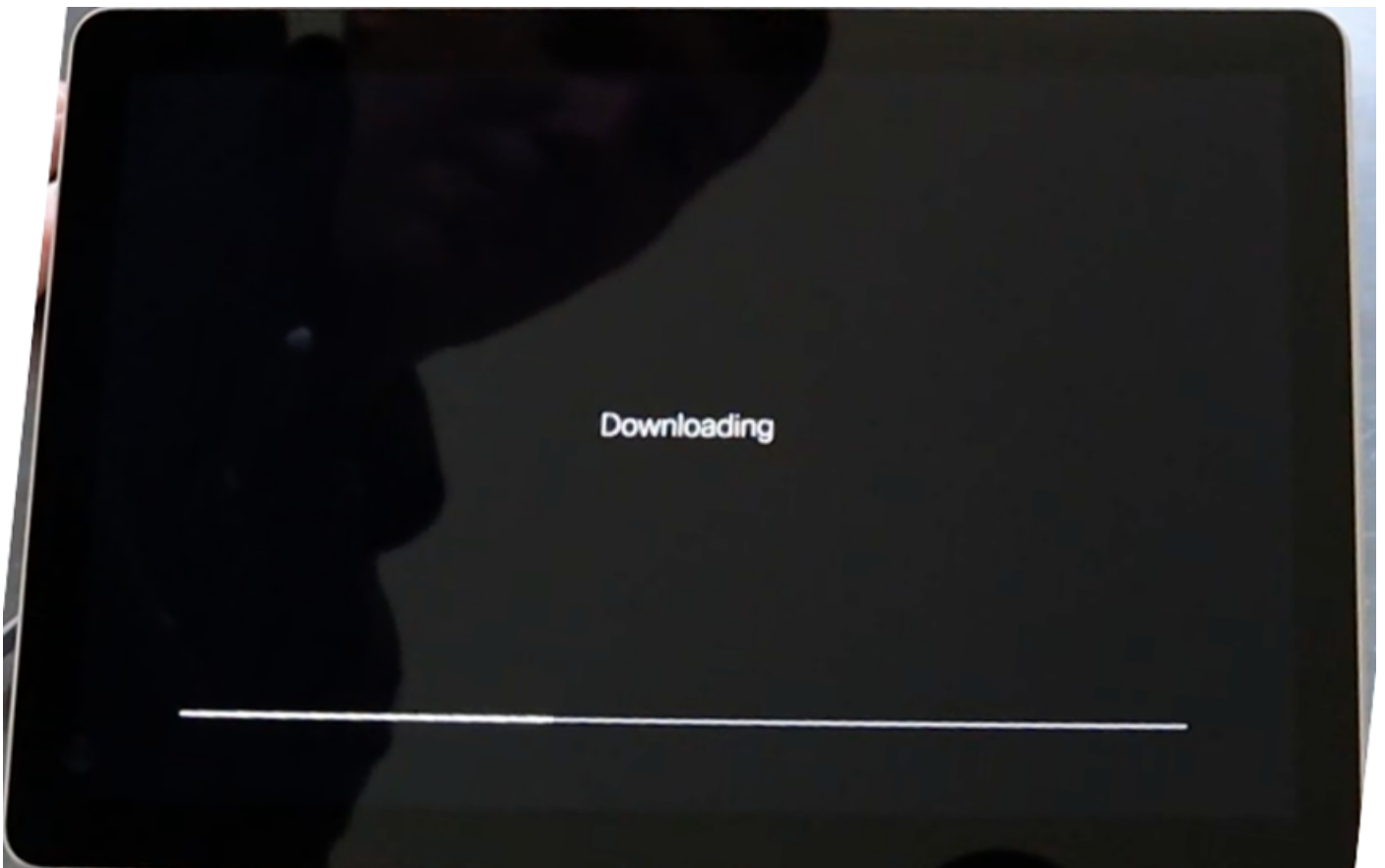
Webex Room Navigator - 테이블 스탠드 버전 설정

PoE가 포함된 이더넷 케이블이 지원되는 Cisco 엔드포인트에서 직접 연결되면 Webex Room Navigator가 전원을 켜고 부팅 프로세스를 시작하면 Cisco 로고가 표시됩니다.

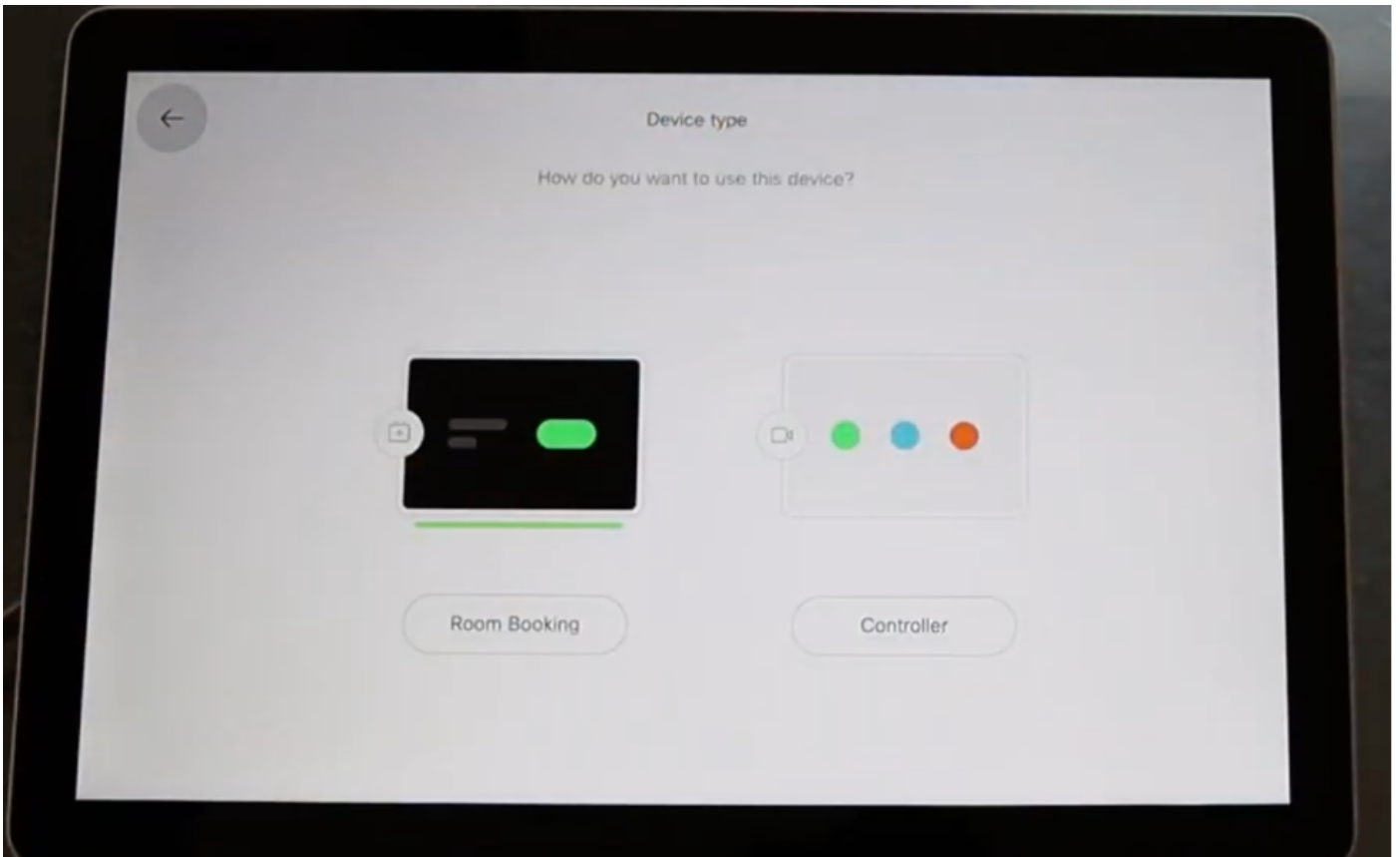
룸 디바이스와의 통신이 제대로 설정되고 있는 동안 룸 디바이스에 연결 메시지가 표시됩니다.



Webex Room Navigator가 처음 부팅되면 룸 디바이스에 연결하여 소프트웨어 이미지를 다운로드 합니다.



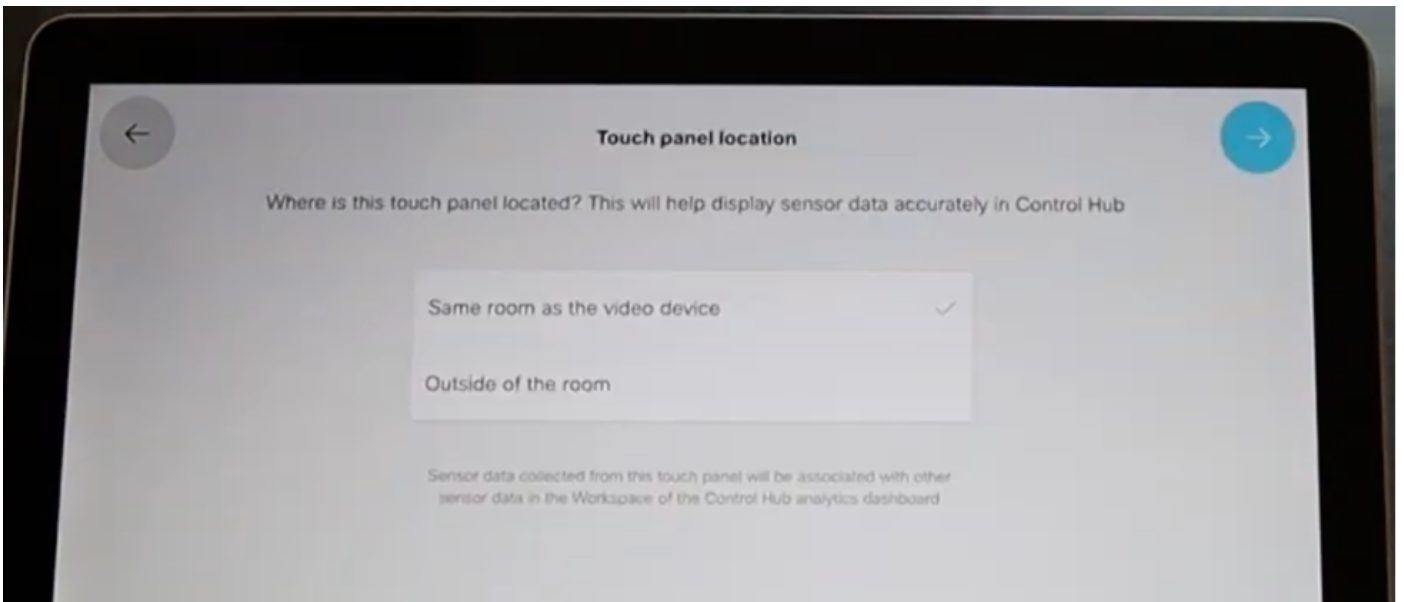
Room Booking 및 Controller에서 사용 가능한 두 가지 모드 중 하나에서 **Device Type**을 구성합니다. 이 시나리오에서는 **컨트롤러** 옵션이 사용됩니다.



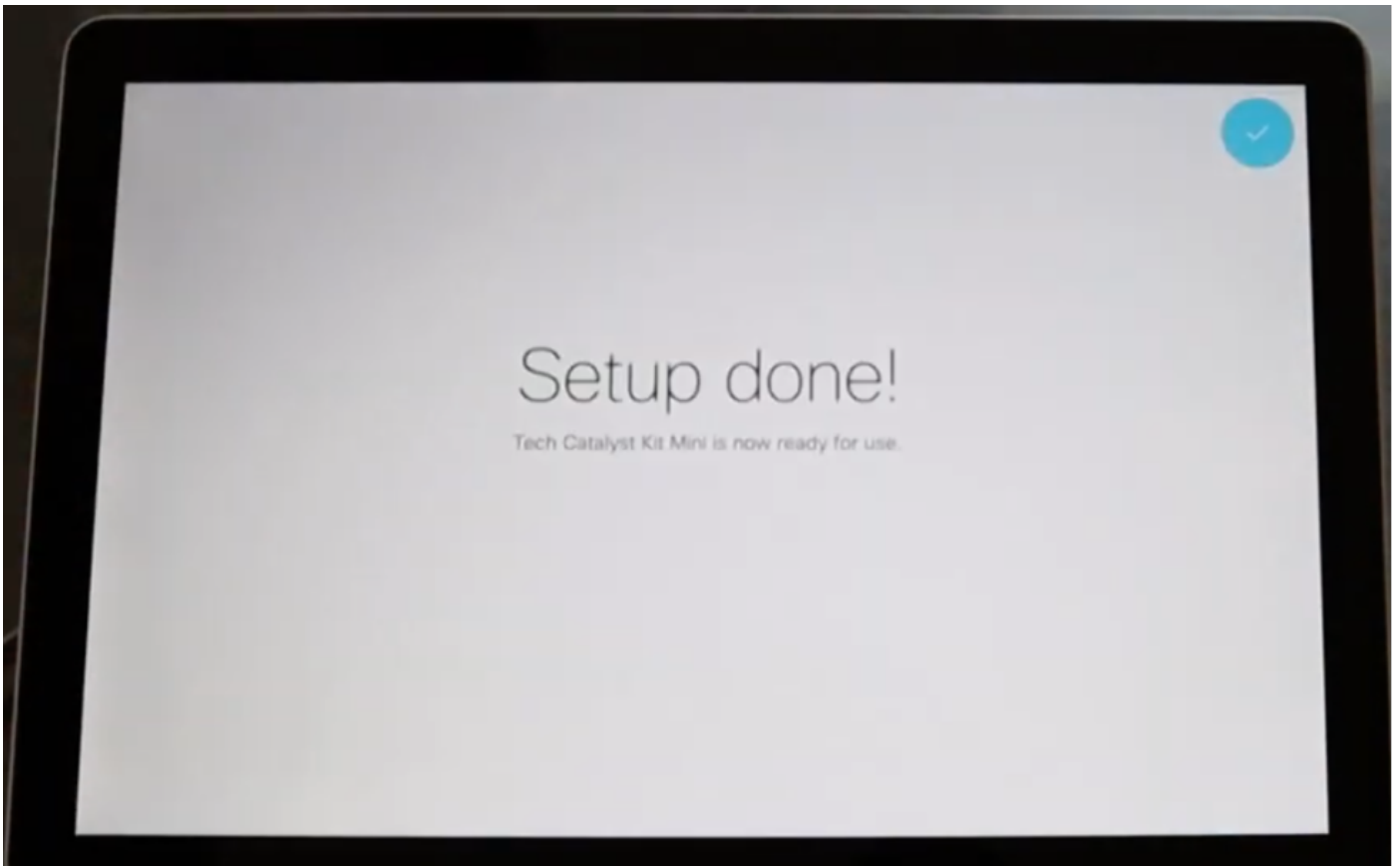
이 Webex Room Navigator에 대한 **컨트롤러** 모드를 선택하면 터치 패널 위치를 묻는 메시지가 표시됩니다.

비디오 장치와 동일한 공간과 공간 외부의 두 옵션을 선택할 수 있습니다.

비디오 장치 옵션과 동일한 공간이 기본적으로 선택됩니다.



설정을 완료하려면 파란색 확인 표시를 선택합니다.



이제 Webex Room Navigator 화면에 다음과 같은 세 가지 클래식 잘 알려진 버튼이 표시됩니다. 통화, 화면 공유 및 Webex에 참여합니다.



관련 정보

자세한 설치 방법은 다음 가이드를 참조하십시오.

Webex Room Navigator - 월 마운트 버전

https://www.cisco.com/c/dam/en/us/td/docs/telepresence/endpoint/room_navigator/installation_guide/wall_mount_room_navigator_installation_guide_for-web.pdf

Webex Room Navigator - 테이블 스탠드 버전

https://www.cisco.com/c/dam/en/us/td/docs/telepresence/endpoint/room_navigator/installation_guide/room_navigator_installation_guide_for-web.pdf

Webex Room Navigator - 사용 설명서

<https://www.cisco.com/c/dam/en/us/td/docs/telepresence/endpoint/ce915/touch10-sx10-sx20-sx80-mx200g2-mx300g2-mx700-mx800-room-kit-user-guide-ce915.pdf>

이 번역에 관하여

Cisco는 전 세계 사용자에게 다양한 언어로 지원 콘텐츠를 제공하기 위해 기계 번역 기술과 수작업 번역을 병행하여 이 문서를 번역했습니다. 아무리 품질이 높은 기계 번역이라도 전문 번역가의 번역 결과물만큼 정확하지는 않습니다. Cisco Systems, Inc.는 이 같은 번역에 대해 어떠한 책임도 지지 않으며 항상 원본 영문 문서(링크 제공됨)를 참조할 것을 권장합니다.