

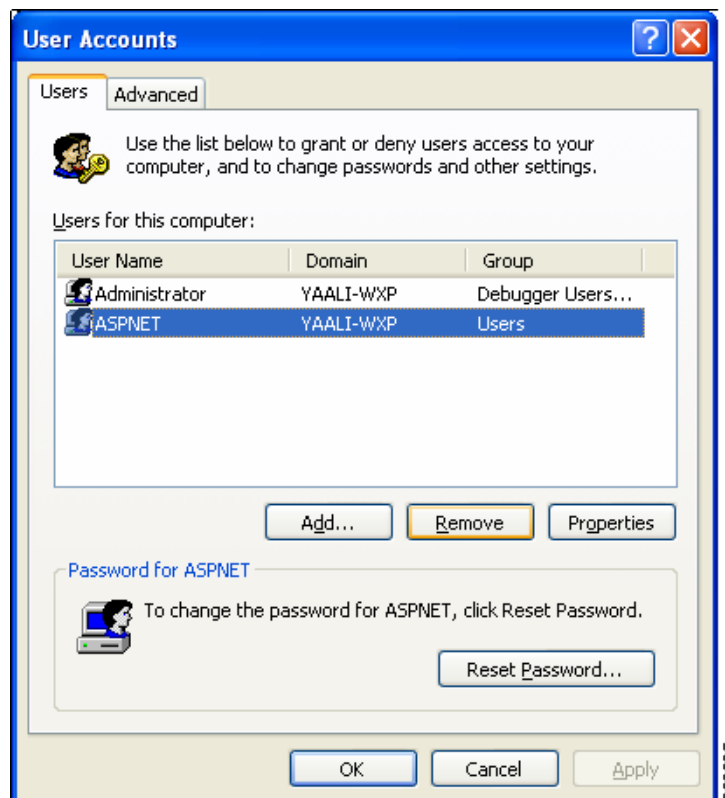


FIPS 用の単一ユーザ アカウントの設定

コンピュータに FIPS 用の単一ユーザ アカウントを設定する手順は、次のとおりです。

- ステップ 1** Start > Settings > Control Panel の順にクリックして、Windows の Control Panel を開きます。
- ステップ 2** User Accounts をダブルクリックすると、[図 C-1](#) に示すウィンドウが表示されます。

図 C-1 Windows の User Accounts ウィンドウ



203336

ステップ 3 User タブには管理者アカウントが 1 つだけ設定されていることを確認します。他のユーザアカウントはすべて削除します。削除するユーザ アカウントを選択して、**Remove** をクリックします。

詳細は、Microsoft Knowledge Base の Windows でのユーザ アカウントの作成および設定に関する記事を参照してください。
