



DER 証明書ファイルを PEM フォーマットに変換

秘密キー、ルート（CA）証明書およびサーバー/クライアント証明書は、サードパーティ製ツール（または認証局から購入したツール）を使用して生成でき、PEM（必須フォーマット、拡張子 .pem）または DER（拡張子 .cer）フォーマットのファイルとして生成できます。

証明書は、Expressway で使用するには PEM フォーマットにする必要があります。DER から PEM フォーマットへの変換は、次のセクションに説明されているように、OpenSSL または Windows を使用する 2 通りの方法のいずれかで行うことができます。

OpenSSL を使用した DER 証明書ファイルの PEM ファイルへの変換

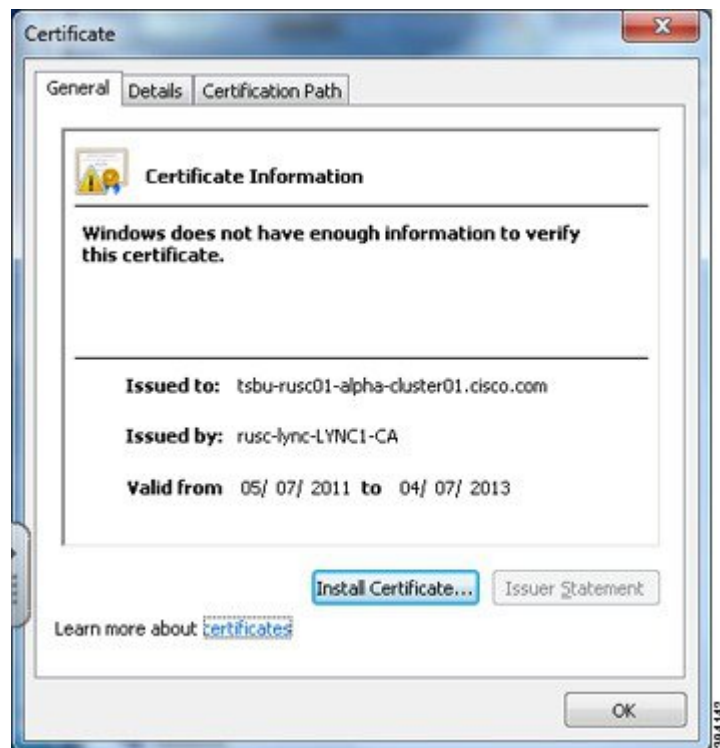
DER から PEM フォーマットへ変換するには、openssl を実行しているシステム上で次のコマンドを実行します。

```
openssl x509 -in <filename>.cer -inform DER -out <filename>.pem -outform PEM
```

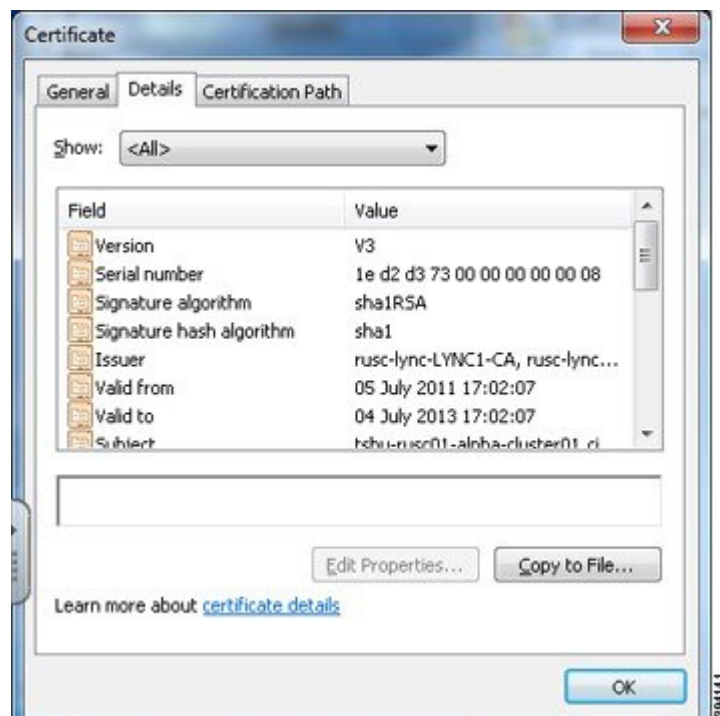
Microsoft Windows を使用した DER 証明書ファイルの PEM ファイルへの変換

Microsoft Windows を使用して DER から PEM フォーマットへ変換するには、次の手順を実行します。

1. 変換する DER ファイルをダブルクリックします（拡張子は「.cer」である可能性があります）。

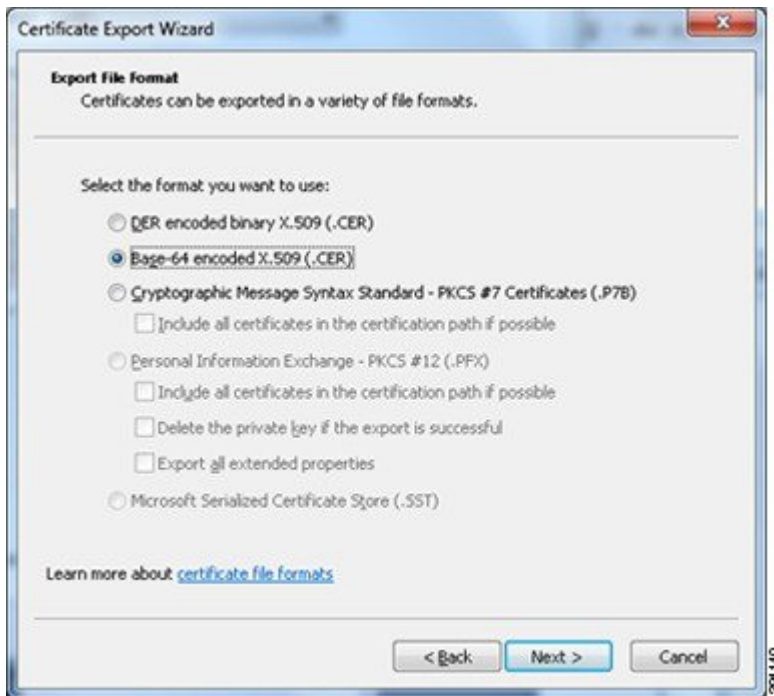


2. [詳細 (Details)] タブを選択します。



3. [ファイルにコピー... (Copy to File...)] をクリックします。
4. [ようこそ (Welcome)] ページで [次へ (Next)] をクリックします。

5. [Base-64 encoded X.509 (.CER)] を選択して、[次へ (Next)] をクリックします。



6. [参照 (Browse)] をクリックして要求されるファイルの宛先 (たとえば **server.pem**) を選択し、[次へ (Next)] をクリックします。
7. [完了 (Finish)] をクリックします。
8. **server.pem.cer** から **server.pem** にファイル名を変更します。
9. これは、本書の「Expressway に証明書とキーをロードする」項で使用します。

翻訳について

このドキュメントは、米国シスコ発行ドキュメントの参考和訳です。リンク情報につきましては、日本語版掲載時点で、英語版にアップデートがあり、リンク先のページが移動/変更されている場合がありますことをご了承ください。あくまでも参考和訳となりますので、正式な内容については米国サイトのドキュメントを参照ください。