



CHAPTER 5

オーバーレイ ページについて

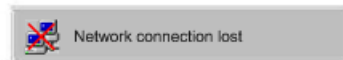
オーバーレイ ページは、PCoIP セッション中にユーザに適切な情報を表示するために使用されます。このページは、ユーザのリモートセッションと重なることがあります。

[Status] オーバーレイ ページには、ネットワーク、USB デバイス、およびモニタの各状況がアイコンとテキストで表示されます。オーバーレイには単純なアニメーションがあり、状況が変わった場合（ネットワーク接続が失われたり、未認証の USB デバイスが接続されたりした場合）に表示されます。

[Network Connection Lost] オーバーレイ

最新の画面データの上に、メッセージ「Network connection lost」を重ねて表示し、ネットワーク接続の喪失を示します。このオーバーレイは、クライアント ネットワーク ケーブルが切断されているか、クライアントが PCoIP プロトコルトラフィックを受信していない時間が 2 秒を超えると表示されます。

図 5-1 [Network Connection Lost] オーバーレイ



ネットワーク接続喪失のメッセージは、ネットワークが復元されるか、タイムアウトの期限が切れる（PCoIP セッションが終了する）まで表示されます。



(注) PCoIP デバイスを仮想デスクトップで使用している場合、この通知メッセージを使用することはお勧めしません。仮想デスクトップ ハイパーバイザ内の通常のスケジューリングで、このメッセージが誤って表示されることがあります。詳細については、「[接続の設定](#)」(P.4-17) で説明されている [Enable Peer Loss Overlay] の設定を参照してください。

[USB Device Not Authorized] オーバーレイ

未承認の USB デバイスが接続されると、メッセージ「USB device not authorized.」を重ねて表示します。このオーバーレイは約 5 秒間続きます。

図 5-2 [USB Device Not Authorized] オーバーレイ

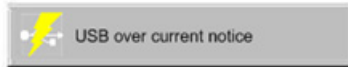


このオーバーレイは約 5 秒間表示されます。

[USB Over Current Notice] オーバーレイ

クライアントに接続された USB デバイスが USB ポートで処理できない場合、メッセージ「USB over current notice.」が重ねて表示されます。このオーバーレイは、USB デバイスが USB ポートの現在の処理に適合するように取り外されるまで表示されます。

図 5-3 [USB Over Current Notice] オーバーレイ

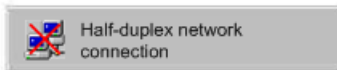


オーバーレイは、USB デバイスが取り外され、USB ポートの現在の処理に適合するまで表示されません。

[Half-Duplex] オーバーレイ

PCoIP テクノロジーは、半二重ネットワーク接続と互換性がありません。半二重接続が検出されると、メッセージ「Half-duplex network connection.」がオーバーレイ表示されます。

図 5-4 [Half-Duplex] オーバーレイ



[Video Source] オーバーレイ

仮想マシン ビデオ ソースが正しく接続されていない場合、2 つのオーバーレイで通知されます。これらのオーバーレイは、約 5 分間表示されます。モニタは約 15 秒後にスリープ モードに移行します。

仮想マシンに接続されたビデオ ソースがない場合、メッセージ「No source signal.」がオーバーレイ表示されます。これで、仮想マシンにビデオ ソースが接続していないか、仮想マシンがビデオ信号出力を停止している状況をデバッグすることができます。

図 5-5 [No Source Signal] オーバーレイ



(注)

このメッセージは、ディスプレイが省電力モードに移行している仮想マシンによってトリガされます。

仮想マシンに対するビデオ ソースがクライアント上で使用されるビデオ ポートに対応していないと、メッセージ「Source signal on other port.」がオーバーレイ表示されます。これで、ビデオ ソースが間違ったポートに接続された問題をデバッグすることができます。ビデオ ポートをクライアントで切り替えることによって、この問題を修正することができます。

図 5-6 [Source Signal on Other Port] オーバーレイ



