



# Cisco Unity Express でのログインとログアウト

---

ここでは、ログインとログアウトのプロセスについて説明します。この章は、次の項で構成されています。

- [ボイスメール管理への初めてのログイン \(P.42\)](#)
- [Cisco Unity Express へのログイン \(P.45\)](#)
- [Cisco Unity Express からのログアウト \(P.47\)](#)



(注)

---

Web ブラウザとして Microsoft Internet Explorer Version 6.0 以降を使用する必要があります。Netscape ブラウザは Cisco Unity Express ではサポートされません。

---

## ボイスメール管理への初めてのログイン

ボイスメール システムへ初めてログインする際は、次の手順を実行します。システムによって、新規パスワードを作成するよう求められます。

### 前提条件

Cisco Unity Express へ初めてログインする場合は、次の情報が必要になります。

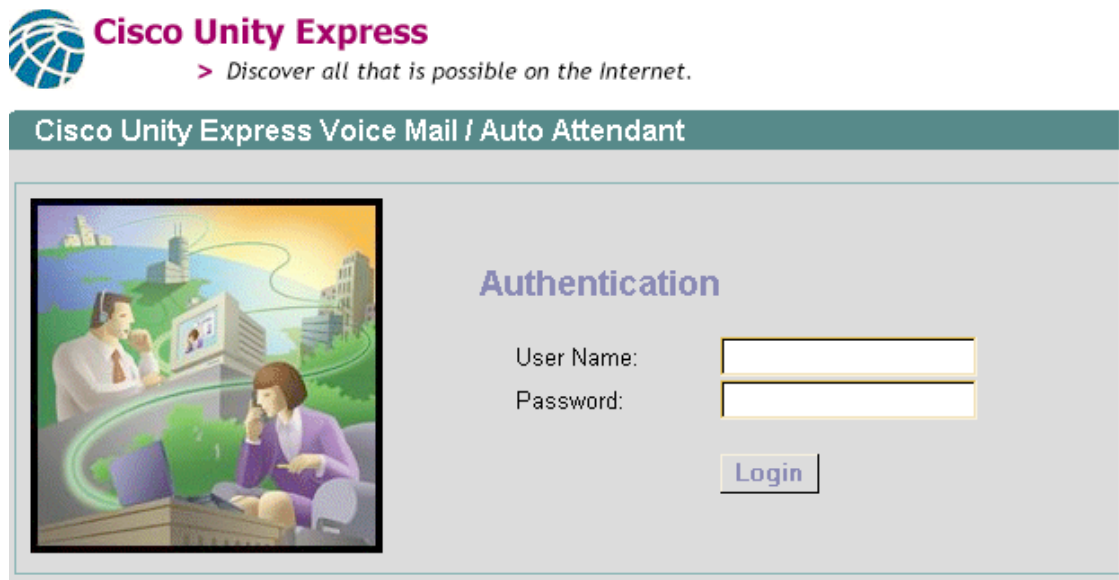
- Cisco Unity Express モジュールの IP アドレス。
- 管理者が初期化手順でランダム パスワード生成オプションを選択した場合は、システムによって生成されたランダム パスワードが必要になります。空白パスワード オプションを選択した場合は、システムへのアクセスにパスワードは必要ありません。
- 文字、数字、特殊文字の下線 ( \_ )、ドット ( . )、およびダッシュ ( - ) からなる 3 ~ 21 文字の新規パスワード。パスワードにスペースは使用できません。

### 手順

初めてログインする場合は、次の手順を実行します。

**ステップ 1** ブラウザを開き、**http://a.b.c.d/Web** と入力します。ここで、**a.b.c.d** はモジュールの IP アドレスです。ここに示されているように、**Web** は大文字と小文字を区別して入力してください。

**Authentication** ウィンドウが表示されます。



このウィンドウは、ログインしようとしているユーザが Cisco Unity Express システムで設定されていることを確認します。

**Initialization** ウィザードを完了したばかりの場合は **Authentication** ウィンドウにまだ反映されていないこともあります。システムがデータベースを更新して新規ユーザおよびシステム値を反映させるまでに、数分間かかる場合があります。

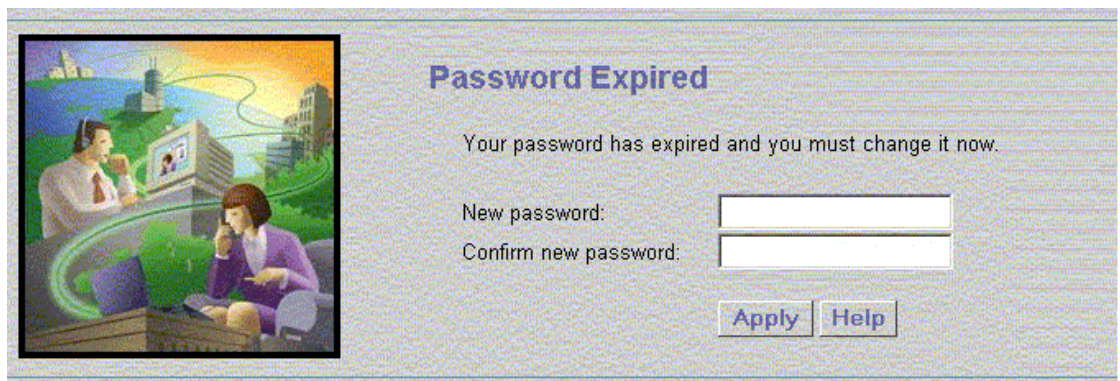
**ステップ 2** **User Name** フィールドで、Cisco Unity Express 管理者として識別されるユーザのユーザ ID を入力します。このユーザ ID は、Initialization ウィザードを開始したユーザ ID とは異なります。ユーザ ID には大文字小文字の区別があります。ユーザ ID を入力する際は、大文字と小文字を正しく使用してください。

**ステップ 3** 次のいずれかを実行します。

- システムによってランダム パスワードが生成される場合は、**Password** フィールドへ **Tab** キーで移動するかまたはフィールドをクリックして、初期化手順中に生成されたパスワードを入力します。
- システムによってランダム パスワードが生成されない場合は、ステップ 4 へ進みます。

**ステップ 4** **Login** をクリックします。

ユーザ ID とパスワードが正しければ、**Password Expired** ウィンドウが表示されます。



**ステップ 5** 次のいずれかを実行します。

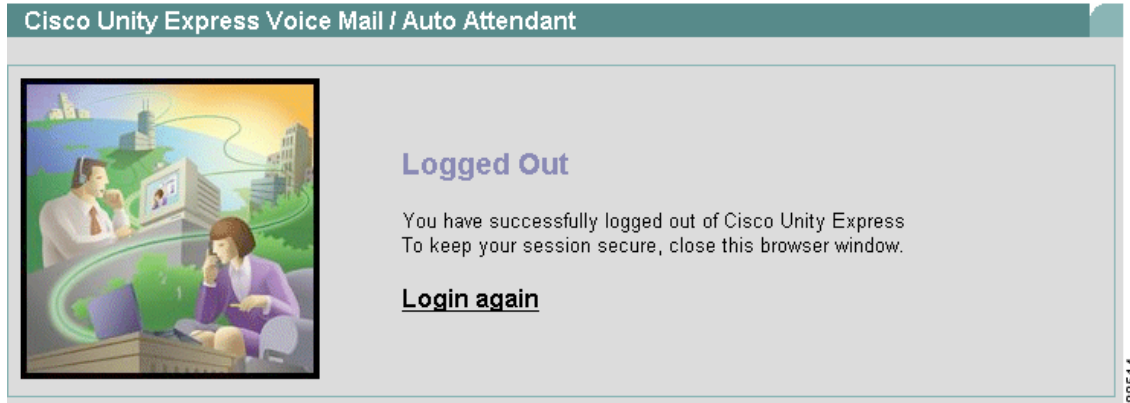
- ランダムに生成されたパスワードがある場合は、それを **Current password** フィールドに入力します。
- システムによってランダム パスワードが生成されない場合は、ステップ 6 へ進みます。

**ステップ 6** **New password** フィールドに新規パスワードを入力します。大文字と小文字を注意して入力してください。

**ステップ 7** **Confirm new password** フィールドで、ステップ 6 のパスワードを再入力します。

**ステップ 8** **Apply** をクリックします。

**Logged Out** ウィンドウが表示されます。



- ステップ 9** **Login again** をクリックしてシステムに再度ログインします。新規パスワードを使用して GUI ウィンドウにアクセスします。

## 次の作業

システムへログインしたら、[P.50](#) の「[Cisco Unity Express GUI ウィンドウのナビゲート](#)」を参照してください。

## Cisco Unity Express へのログイン

Cisco Unity Express へのログインは非常に簡単です。



(注) システムへ初めてログインする場合は、P.42 の「ボイスメール管理への初めてのログイン」を参照してください。

Cisco Unity Express へログインするには、次の手順を実行します。

**ステップ 1** ブラウザを開き、**http://a.b.c.d/Web** と入力します。ここで、**a.b.c.d** はモジュールの IP アドレスです。ここに示されているように、**Web** は大文字と小文字を区別して入力してください。

**Authentication** ウィンドウが表示されます。



**Cisco Unity Express**

> Discover all that is possible on the Internet.

Cisco Unity Express Voice Mail / Auto Attendant



### Authentication

User Name:

Password:

Login

117004

**ステップ 2** **User Name** フィールドにユーザ ID を入力します。ユーザ ID には大文字小文字の区別があります。ユーザ ID を入力する際は、大文字と小文字を正しく使用してください。

**ステップ 3** **Password** フィールドにパスワードを入力します。パスワードには大文字小文字の区別があります。パスワードを入力する際は、大文字と小文字を正しく使用してください。

**ステップ 4** **Login** をクリックします。

ユーザ ID とパスワードが正しく入力されると、**Home** ウィンドウが表示されます。



すべてのボイスメール管理アクティビティが、このウィンドウのメニューを使用します。さまざまなメニューの詳細については、P.50の「Cisco Unity Express GUI ウィンドウのナビゲート」を参照してください。

ユーザ名とパスワードが誤っていて、Cisco CME 上の現在の認証情報と異なる場合は、エラーメッセージが表示されます。



(注)

**Lost Contact** 画面が表示される場合は、Cisco Unity Express と Cisco CME システムの間にネットワーク接続の問題がある可能性があります。

**Lost Contact** 画面は、Cisco Unity Express データベースに保存されている Cisco CME Web 管理者およびパスワードと管理者のユーザ名およびパスワードが一致しない場合も表示されることがあります。これはたとえば、Cisco CME Web 管理者パスワードが Cisco IOS コマンドライン インターフェイス (CLI) で変更されたが Cisco Unity Express が更新されていない場合などに発生します。

この問題を修正するには、Cisco CME でイネーブルパスワードが設定されていることを確認します。設定されていない場合、Cisco Unity Express は、telephony または telephony-service Cisco CME コマンドで設定されたパスワードと一致しないものも含め、あらゆるパスワードを受け入れます。

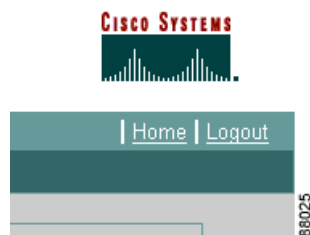
正しい Cisco CME ホスト名と IP アドレス、ユーザ名、およびパスワードを入力します。確認のためにもう一度パスワードを入力し、**Apply** をクリックします。

## Cisco Unity Express からのログアウト

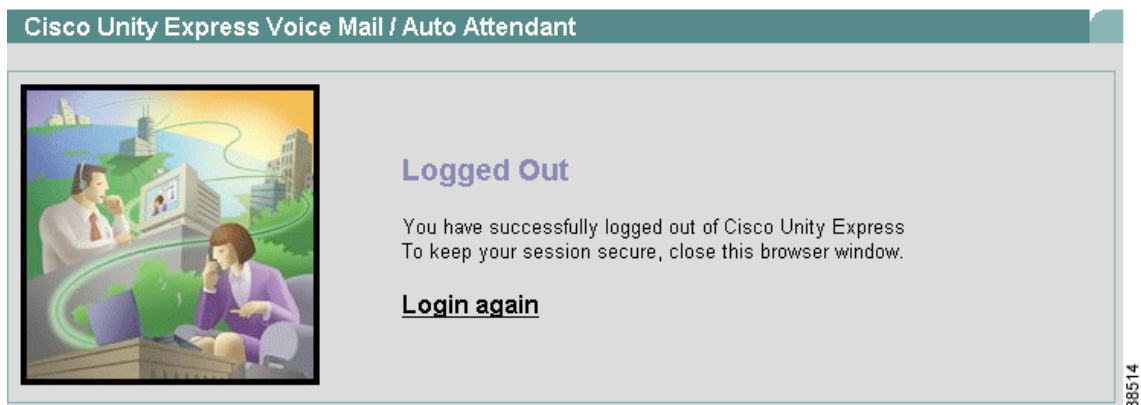
現在のタスク セットを終了したら、不正ユーザが管理機能にアクセスできないよう、Cisco Unity Express からログアウトします。

Cisco Unity Express からログアウトするには、次の手順を実行します。

- ステップ 1 システムからログアウトする前に、作業していたウィンドウへ変更を保存します (**Administration > Control Panel** オプションを使用してデータを保存します)。ログアウトしても、新規フィールド エントリは自動的に保存されません。
- ステップ 2 Cisco Unity Express からログアウトする用意ができたなら、Home ウィンドウの右上に移動して **Logout** をクリックします。



Logged Out ウィンドウが表示されます。



- ステップ 3 次のいずれかを実行します。

- **Login again** をクリックして管理ウィンドウを再び表示します。
- アプリケーションを閉じます。

